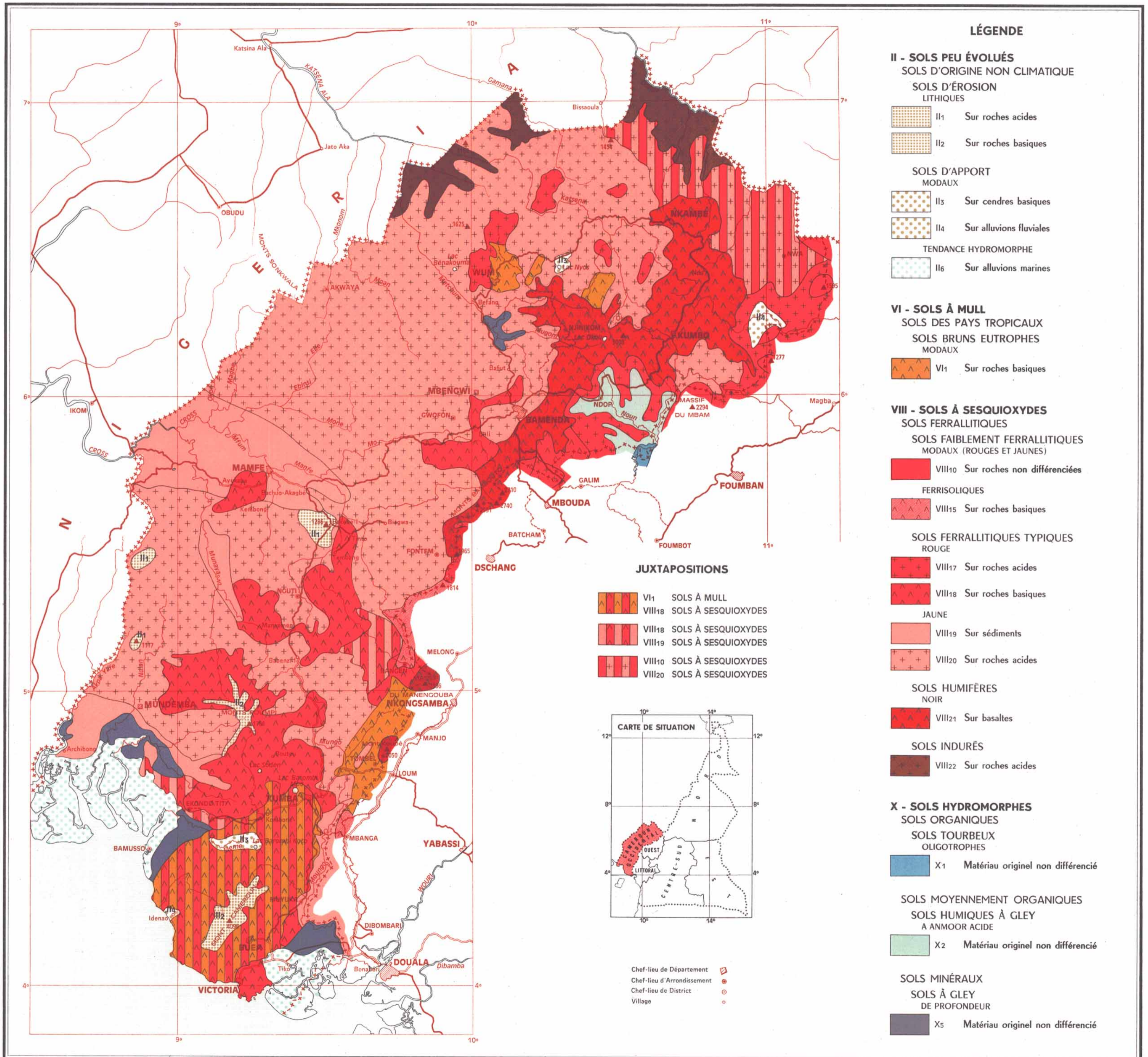


CARTE PÉDOLOGIQUE DU CAMEROUN OCCIDENTAL

M. VALLERIE

CENTRE DE YAOUNDE



LÉGENDE

II - SOLS PEU ÉVOLUÉS SOLS D'ORIGINE NON CLIMATIQUE

SOLS D'ÉROSION LITHIQUES

- II1 Sur roches acides
- II2 Sur roches basiques

SOLS D'APPORT MODAUX

- II3 Sur cendres basiques
- II4 Sur alluvions fluviales

TENDANCE HYDROMORPHE

- II6 Sur alluvions marines

VI - SOLS À MULL

SOLS DES PAYS TROPICAUX SOLS BRUNS EUTROPHES MODAUX

- VI1 Sur roches basiques

VIII - SOLS À SESQUIOXYDES

SOLS FERRALLITIQUES

SOLS FAIBLEMENT FERRALLITIQUES MODAUX (ROUGES ET JAUNES)

- VIII10 Sur roches non différenciées

FERRISOLIQUES

- VIII15 Sur roches basiques

SOLS FERRALLITIQUES TYPIQUES ROUGE

- VIII17 Sur roches acides

- VIII18 Sur roches basiques

JAUNE

- VIII19 Sur sédiments

- VIII20 Sur roches acides

SOLS HUMIFÈRES

NOIR

- VIII21 Sur basaltes

SOLS INDURÉS

- VIII22 Sur roches acides

X - SOLS HYDROMORPHES

SOLS ORGANIQUES

SOLS TOURBEUX OLIGOTROPHES

- X1 Matériau originel non différencié

SOLS MOYENNEMENT ORGANIQUES

SOLS HUMIQUES À GLEY A ANMOOR ACIDE

- X2 Matériau originel non différencié

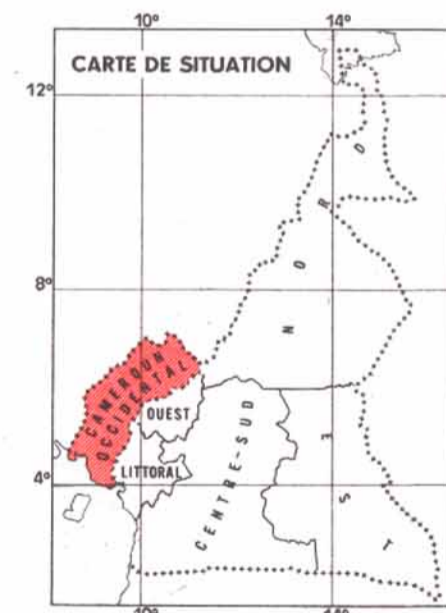
SOLS MINÉRAUX

SOLS À GLEY DE PROFONDEUR

- X5 Matériau originel non différencié

JUXTAPOSITIONS

- VI1 SOLS À MULL
VIII18 SOLS À SESQUIOXYDES
- VIII18 SOLS À SESQUIOXYDES
VIII19 SOLS À SESQUIOXYDES
- VIII10 SOLS À SESQUIOXYDES
VIII20 SOLS À SESQUIOXYDES



- Chef-lieu de Département
- Chef-lieu d'Arrondissement
- Chef-lieu de District
- Village