

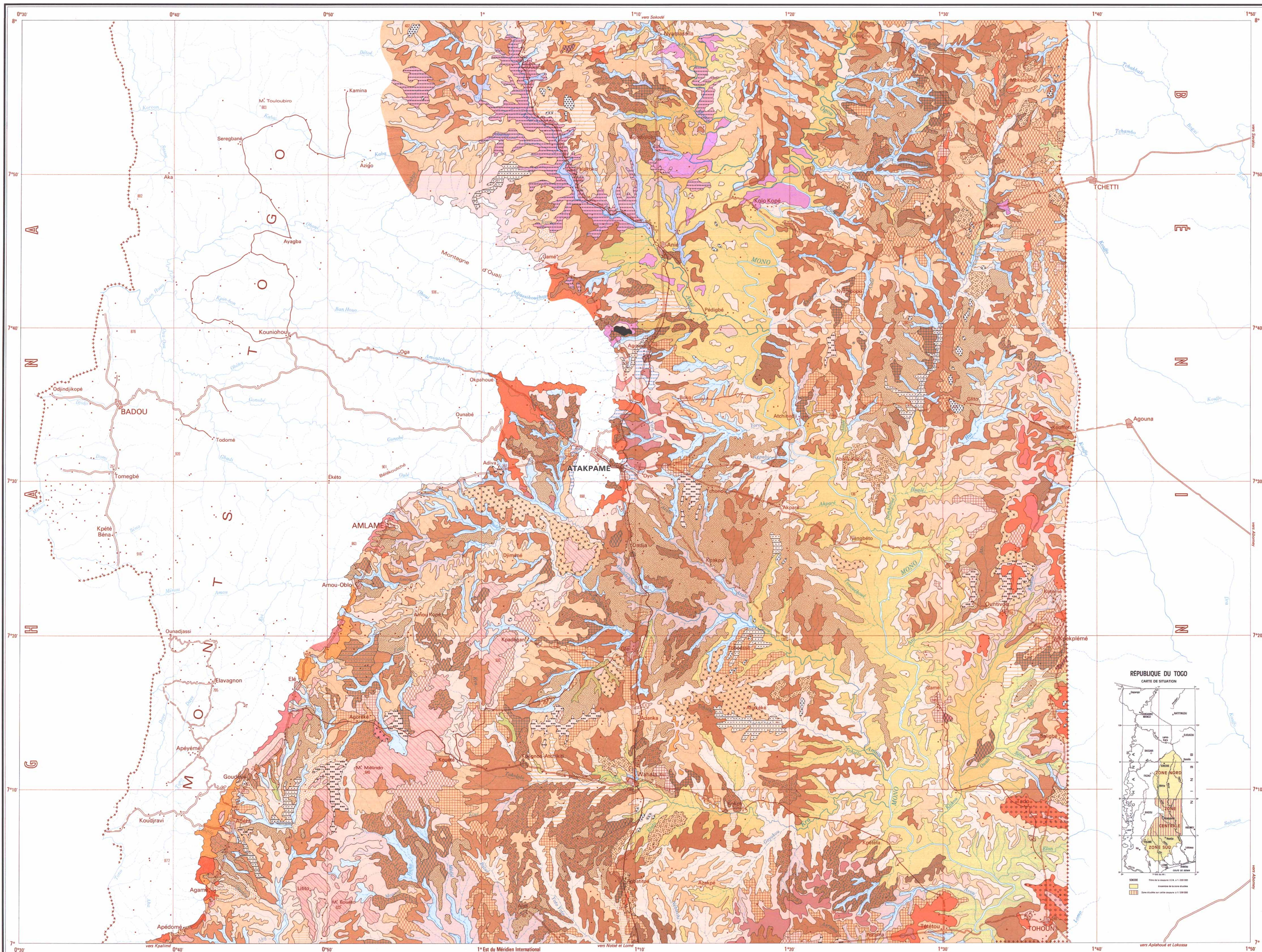
CARTE PÉDOLOGIQUE DU TOGO À 1/200000

SOCLE GRANITO-GNEISSIQUE

ZONE CENTRALE COMPRISE ENTRE 7° ET 8° DE LATITUDE NORD

dressée par A. LEVEQUE

REPUBLIQUE FRANÇAISE
OFFICE DE LA RECHERCHE
SCIENTIFIQUE ET TECHNIQUE OUTRE-MER



SOLS MINÉRAUX BRUTS D'ORIGINE NON CLIMATIQUE
D'ÉROSION OU SOUELETTIQUES
LITHOSOLS

- 1 Sur granites ou gneiss
- 2 Sur quartzites
- 3 Sur cuirasse affleurante

SOLS PEU ÉVOLUÉS D'ORIGINE NON CLIMATIQUE
D'ÉROSION
LITHIQUES

- 4 Sur roches basiques
- 5 Sur quartzites, micachistes ou gneiss

REGOLIQUES
FACIÈS VERTIQUES DE PROFONDEUR, APPALVRI EN ARGILE, AVEC INTERCRADRES VERTIQUES SOLONCHETS OU VERS LES SOLS HYDROMORPHES PEU HUMIFÈRES À RESSURSION DE CALCAIRE

- 6 Sur matériaux riches en smectites, d'altération de gneiss mésochrates ou mélanocrates à amphibole et/ou à biotite
- 7 Sur matériaux à smectites, d'altération de gneiss mésochrates

D'APPORT
HYDROMORPHES À PSEUDOGLEY
FACIÈS APPALVRI EN ARGILE (OUI PLUS DE 30cm) ET SOUVENT FORTEMENT CONCRÉTIONNÉ OU CARAPACE EN PROFONDEUR

- 8 Sur matériaux colluviaux ou colluvio-alluviaux, riche en sables quartzux

VERTISOLS ET PARAVERTISOLS
LITHOMORPHES
NON CRUMOSULIQUES
À CARACTÈRES VERTIQUES MOYENNEMENT ACCENTUÉS
FACIÈS SANS DÉGRADATION SUPERFICIELLE

- 9 Sur amphibolites, pyroxénites ou hornblendites
- 10 Sur gneiss mélanocrates ou mésochrates

SOLS À MULL OU BRUNIFIÉS DES PAYS TROPICAUX
BRUNS EUTROPHES TROPICAUX
À HYDROMORPHIE DE PROFONDEUR
FACIÈS À ÉVOLUTION FERRUGINEUSE EN SURFACE

- 11 Sur gneiss mélanocrates ou colluvions originales de l'altération de gneiss mélanocrates

SOLS À SESQUIOXYDES DE FER FERRUGINEUX TROPICAUX
LESSIVÉS ET/OU APPALVRIÉS
NON OU PEU CONCRÉTIONNÉS
FACIÈS PEU PROFOND
SOLS MOYENNEMENT APPALVRIÉS

- 12 Sur matériaux d'altération de gneiss ou de micachistes, riches en argile 2:1
- 13 Sur matériaux d'altération kaolinique de micachistes à muscovite
- 14 SOLS FORTEMENT APPALVRIÉS
Sur arène de gneiss leucocrates ou sur matériaux finement sablo-argilo-limoneux, d'altération de micachistes à muscovite
- 15 Sur matériaux d'altération de gneiss ou de micachistes à muscovite, riches en argile 2:1
- 16 FACIÈS PROFOND
SOLS FORTEMENT APPALVRIÉS
Sur arène de gneiss leucocrates
- 17 À CONCRÉTIONS
FACIÈS PEU PROFOND
SOLS MOYENNEMENT APPALVRIÉS
Sur matériaux à smectites, d'altération de gneiss à biotite et amphibole ou sur matériaux à illite et interstratifiés, d'altération de micachistes à muscovite
- 18 SOLS FORTEMENT APPALVRIÉS
Sur matériaux sablo-argilo-limoneux d'altération de gneiss leucocrates ou de micachistes à muscovite
- 19 FACIÈS PROFOND
SOLS À LESSIVAGE - APPALVRISSMENT MOYENNEMENT PROFOND (SUR MOINS DE 70cm EN MOYENNE)
Sur matériaux à smectites, d'altération de gneiss à deux micas, à amphibole et/ou à biotite, ou sur matériaux d'altération de micachistes à muscovite
- 20 SOLS FORTEMENT APPALVRIÉS (SUR PLUS DE 70cm EN MOYENNE)
Sur arène de gneiss leucocrates ou sur matériaux finement sablo-argilo-limoneux, d'altération de micachistes à muscovite
- 21 SOLS FORTEMENT APPALVRIÉS ET FORTEMENT CONCRÉTIONNÉS
Sur matériaux riches en smectites, d'altération de gneiss leucocrates à mésochrates ou sur matériaux d'altération de micachistes à muscovite, riches en illite et interstratifiés
- 22 SOLS À LESSIVAGE ET/OU APPALVRISSMENT MOYENNEMENT PROFOND (SUR MOINS DE 70cm EN MOYENNE)
Sur matériaux d'altération ferrallitique ou kaolinique à hydromorphie ancienne de gneiss à amphibole et/ou à biotite, ou sur matériaux d'altération de micachistes à muscovite
- 23 SOLS À LESSIVAGE ET/OU APPALVRISSMENT PROFOND
Sur matériaux d'altération ferrallitique ou kaolinique à hydromorphie ancienne de gneiss à amphibole et/ou à biotite, ou sur matériaux d'altération de micachistes à muscovite

SOLS À SESQUIOXYDES DE FER FERRUGINEUX TROPICAUX
LESSIVÉS, ET/OU APPALVRIÉS
À HYDROMORPHIE

- 24 SOLS À FORT CONCRÉTIONNEMENT
Sur matériaux riches en smectites, d'altération de gneiss à deux micas, à amphibole et/ou à biotite, ou sur matériaux d'altération de micachistes à muscovite, riches en illite et interstratifiés
- 25 FACIÈS PROFOND
SOLS NON OU PEU CONCRÉTIONNÉS
Sur arène de gneiss leucocrates ou sur matériaux sablo-argilo-limoneux, d'altération de micachistes à muscovite
- 26 SOLS CONCRÉTIONNÉS ET MOYENNEMENT APPALVRIÉS
Sur matériaux riches en smectites, d'altération de gneiss leucocrates à mésochrates ou sur matériaux d'altération de micachistes à muscovite, riches en illite et interstratifiés
- 27 Sur matériaux sablo-argilo-limoneux d'altération de micachistes à muscovite
- 28 Sur matériaux d'altération kaolinique de gneiss ou de micachistes à muscovite
- 29 SOLS CONCRÉTIONNÉS ET FORTEMENT APPALVRIÉS
Sur matériaux riches en smectites, d'altération de gneiss divers, ou sur matériaux d'altération de micachistes à muscovite, riches en illite et interstratifiés
- 30 SOLS À CARAPACE PROFONDE (PLUS DE 70 cm EN MOYENNE)
Sur matériaux indéterminés
- 31 SOLS À CARAPACE DE FAIBLE PROFONDEUR (MOINS DE 70 cm EN MOYENNE)
Sur matériaux indéterminés
- 32 INDURÉS (À CARAPACE OU CURASES)
FACIÈS À INDURATION PROFONDE DÉBUTANT À PLUS DE 70cm EN MOYENNE
Sur matériaux à smectites, d'altération de gneiss divers, ou sur matériaux à illite et interstratifiés, d'altération de micachistes à muscovite
- 33 Sur matériaux d'altération ferrallitique ou kaolinique à hydromorphie ancienne de roches mères indéterminées
- 34 FACIÈS D'ÉROSION PLUS OU MOINS ANCIENNE (CURASSE OU CARAPACE DÉBUTANT À MOINS DE 70cm EN MOYENNE)
Sur matériaux à smectites, d'altération de gneiss divers, ou sur matériaux à illite et interstratifiés, d'altération de micachistes à muscovite
- 35 Sur matériaux d'altération ferrallitique ou kaolinique à hydromorphie ancienne de roches mères indéterminées

SOLS FERRALLITIQUES FAIBLEMENT OU MOYENNEMENT DESATURÉS
TYPIQUES
MODAUX
FACIÈS CONCRÉTIONNÉE

- 36 Sur gneiss divers
- 37 FACIÈS PEU CONCRÉTIONNÉE
Sur micachistes à muscovite ou sur quartzites

APPALVRIÉS MODAUX
FACIÈS MOYENNEMENT CONCRÉTIONNÉE

- 38 Sur gneiss ou micachistes à muscovite
- 39 Sur grès idu Crétacé ?

INDURÉS
FACIÈS À INDURATION DÉBUTANT À PLUS DE 70cm EN MOYENNE

- 40 Sur roches mères indéterminées
- 41 FACIÈS D'ÉROSION (CURASSE OU CARAPACE DÉBUTANT À MOINS DE 70cm EN MOYENNE)
Sur roches mères indéterminées

REMANIÉS MODAUX
FACIÈS D'ÉVOLUTION SUPERFICIELLE EN SOLS FERRUGINEUX LESSIVÉS ET/OU APPALVRIÉS, PLUS OU MOINS CONCRÉTIONNÉS SUR MOINS DE 50cm EN MOYENNE

- 42 Sur gneiss ou micachistes

RÉJUNIS OU PÉNÉVOLUES ÉRODÉS ET REMANIÉS

- 43 Sur gneiss le plus souvent mésochrates
- 44 Sur micachistes à muscovite ou sur quartzites
- 45 Sur grès idu Crétacé ?

SOLS HYDROMORPHES MINÉRAUX OU PEU HUMIFÈRES
À GLEY

- 46 Sur complexes colluvio-alluviaux argileux ou argilo-sableux
- 47 À PSEUDOGLEY
Sur complexes colluvio-alluviaux sableux ou sablo-argileux

JUXTAPOSITIONS

- 48 SOLS PEU ÉVOLUÉS ET SOLS FERRALLITIQUES : unités 1-45 ou 1-44
- 49 SOLS À SESQUIOXYDES DE FER ET SOLS FERRALLITIQUES : unités 15-44

* Les unités précédées d'un astérisque ne figurent pas dans cette coupure.

REPUBLIQUE DU TOGO



FORMATIONS GÉOLOGIQUES DÉFINISSANT OU PRÉCISANT LES FAMILLES DE SOLS*

