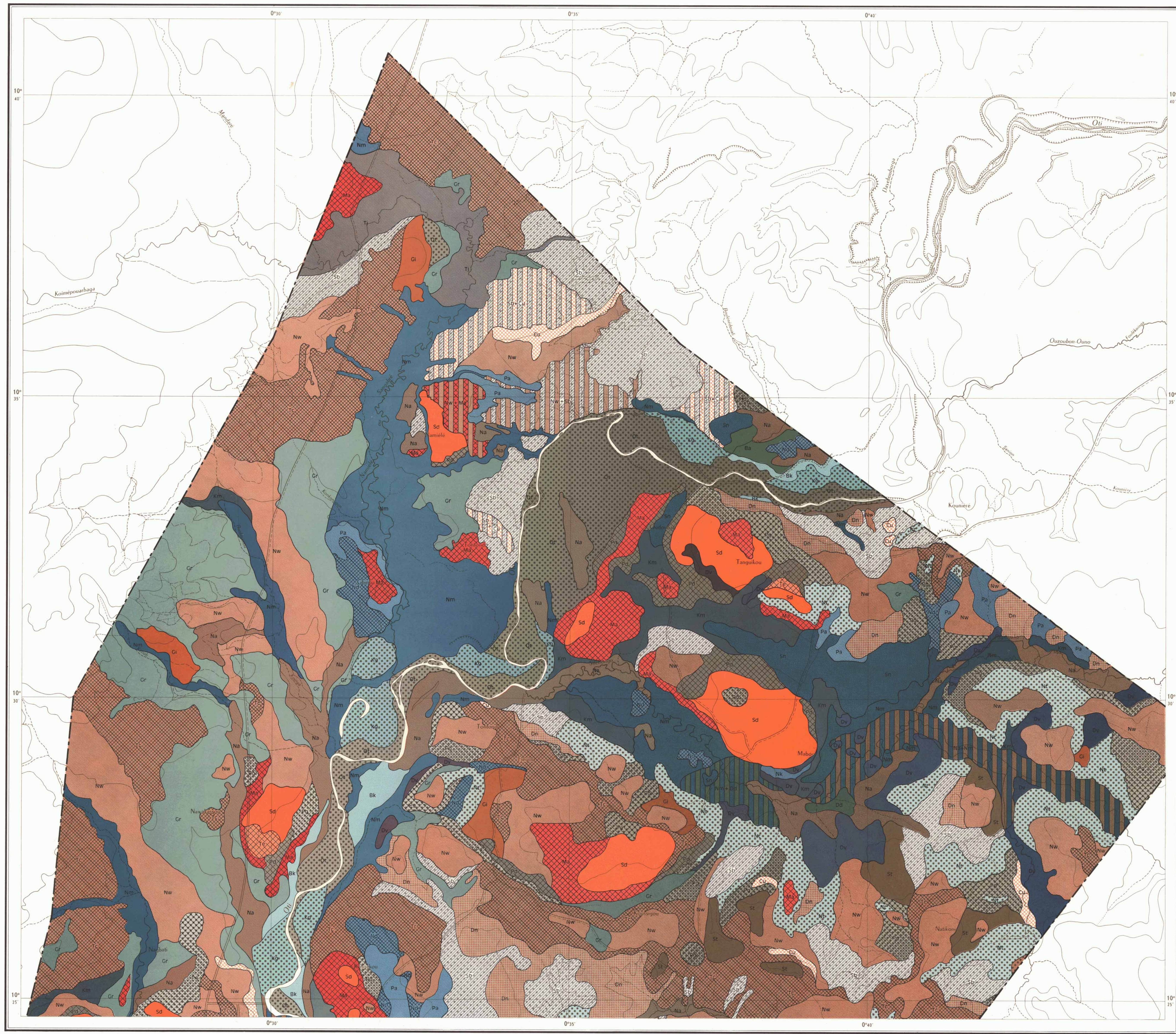


44300388
10/01/04

TOGO
CARTE PÉDOLOGIQUE DE LA RÉGION DES SAVANES
FEUILLE N° 1



LÉGENDE

I - SOLS MINÉRAUX BRUTS
SOLS D'ORIGINE NON CLIMATIQUE
SOLS D'ÉROSION OU SQUELETTIQUES - LITHOSOLS
SOLS MODAUX

- Famille sur schistes et grès de Mango
- Série de Sabouenou

II - SOLS PEU ÉVOLUÉS
SOLS D'ORIGINE NON CLIMATIQUE
SOLS D'ÉROSION
SOLS MODAUX

- Famille sur grès et quartzites de Kandé
- Série d'Ataloté
- Famille sur schistes et grès de Mango
- Série de Doungou

SOLS D'APPORT
SOLS MODAUX

- Famille sur alluvions sableuses
- Série d'Oti
- Famille sur colluvions sableuses
- Série d'Ayadété
- Famille sur colluvions sableuses sur cuirasse
- Série de Pangouda

SOLS FAIBLEMENT HYDROMORPHES
Série de Koumangou

- Famille sur colluvions sableuses sur concrétions
- Série de Namouté
- Famille sur colluvions sableuses sur cuirasse
- Série de Nandiki

VIII - SOLS À SESQUIOXYDES
SOLS FERRUGINEUX TROPICAUX
SOLS FERRUGINEUX TROPICAUX LESSIVÉS
SOLS SANS CONCRÉTION

- Famille sur schistes de Kandé
- Série de Kandé
- Famille sur alluvions anciennes
- Série de Sadou

SOLS À CONCRÉTIIONS
Famille sur alluvions anciennes

- Série de Koukombou
- Famille sur schistes de Mango
- Série de Souté
- Série de Nawaka

SOLS À CARAPACE OU CUIRASSE
Famille sur alluvions anciennes

- Cuirasse à plus d'un mètre
- Série de Manian
- Cuirasse à moins d'un mètre
- Série de Tiékou
- Série de Padori
- Famille sur schistes de Mango
- Série de Tchanaga

SOLS HYDROMORPHES
Famille sur schistes et colluvions

- Série de Behao
- Famille sur schistes de Mango
- Série de Glimba

SOLS FERRALLITIQUES
SOLS FAIBLEMENT FERRALLITIQUES
SOLS MODAUX

- Famille sur schistes de Kandé
- Série d'Atétou
- Famille sur alluvions anciennes
- Série de Maniadjoti

X - SOLS HYDROMORPHES
SOLS HYDROMORPHES MINÉRAUX
SOLS À GLEY OU PSEUDO-GLEY D'ENSEMBLE
SOLS À TACHES

- Famille sur alluvions argileuses
- Série de Boukou
- SOLS À CONCRÉTIIONS OU NODULES
- Famille sur alluvions-colluvions sableuses
- Série de Nabouakou
- Famille sur alluvions limoneuses
- Série de Baoulé
- Série de Namété
- Famille sur alluvions sablo-limoneuses
- Série de Douvo
- Série de Komandouti
- Famille sur alluvions argileuses
- Série de Diadon
- Série de Sangbana
- Famille sur schistes de Mango
- Série de Gravillou
- Série de Paikou
- SOLS À CARAPACE OU CUIRASSE
- Famille sur schistes de Mango
- Série de Nadouti
- SOLS À PSEUDO-GLEY DE PROFONDEUR
- SOLS À TACHES
- Famille sur alluvions sablo-limoneuses
- Série de Naméni
- Série de Tandjouaré
- Cuirasse nue

JUXTAPOSITIONS
Exemples :

- Série d'Oti + Série de Koumangou
- Série de Nawaka + Série de Padori
- Série de Boukou + Série de Diadon

RÉFÉRENCES
Cartes I.G.N. au 1/50.000
NC-31-XIII-3a et 4a
NC-31-VIII-3c
Sérialimétries I.G.N. au 1/50.000
NC-31-XIII-1b, 1d, 2a, 2b et 2c
Cartes I.G.N. au 1/200.000
NC-31-VII et NC-31-XIII

CARTE DE SITUATION
RÉPUBLIQUE
DU
TOGO

ÉCHELLE 1/50000
Km 1 0,5 0 1 2 3 4 5 Km

Source Cartographique de l'O.R.S.T.O.M. - J. M. Baffard-Moat - 1965

N.B. - La légende est générale pour l'ensemble des 5 cartes pédologiques. Les caissons marqués d'un (*) ne figurent pas sur cette feuille.