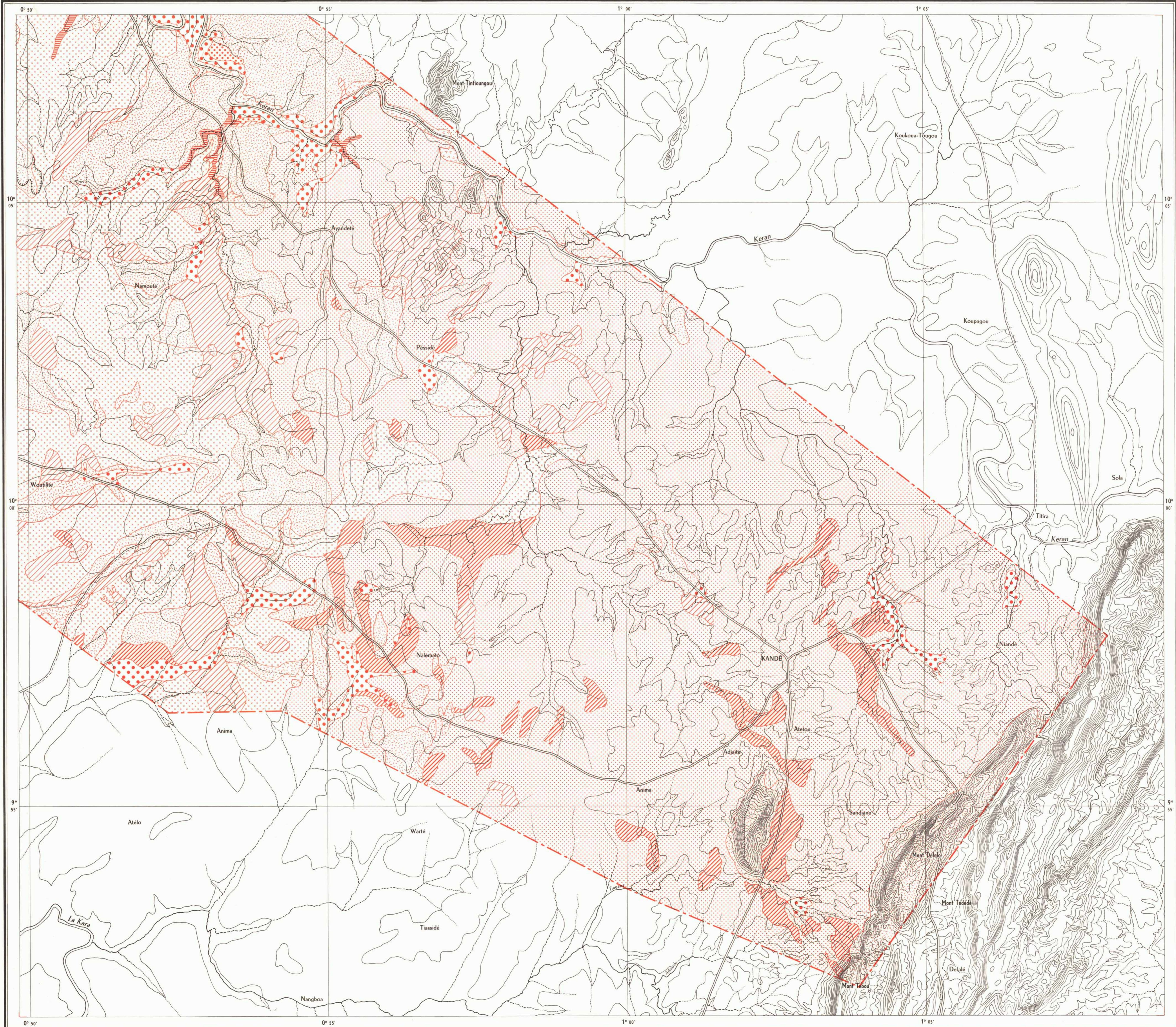


8/5/68
rw/ro/LOH

TOGO
CARTE DES APTITUDES CULTURALES DES SOLS DE LA RÉGION DES SAVANES
PRODUCTIVITÉ ACTUELLE
FEUILLE N° 5



LÉGENDE
CLASSES DE "PRODUCTIVITÉ"

II. ASSEZ BONS SOLS

II Légères déficiences Cultures sèches industrielles

III. SOLS MOYENNEMENT BONS

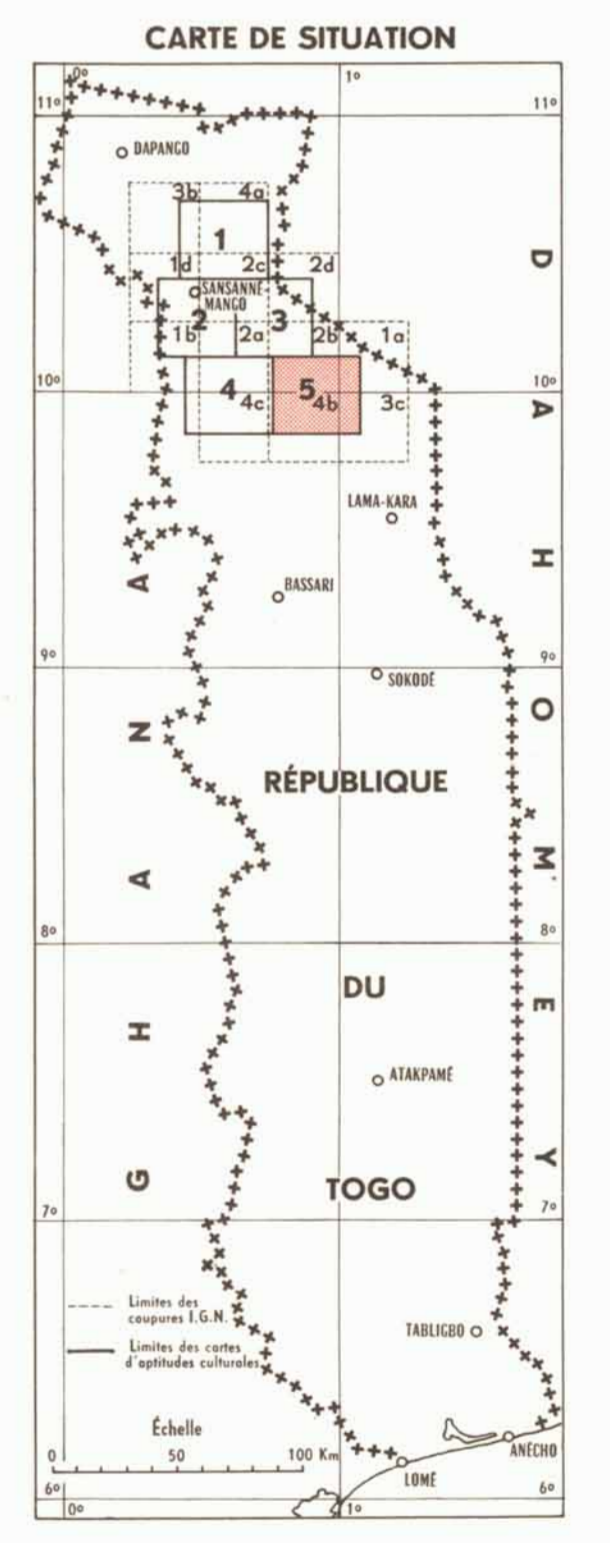
III a Fertilité moyenne Cultures sèches vivrières et industrielles
III b Fertilité moyenne Erosion Cultures sèches vivrières

IV. SOLS MÉDIOCRES

IV a Fertilité moyenne Légers défauts de drainage Cultures sèches vivrières
IV b Fertilité assez élevée Graves défauts de drainage Cultures de décur - Irriguées
IV c Fertilité moyenne Défauts de drainage Cultures de décur
IV d Fertilité moyenne Erosion-Sécheresse Cultures vivrières - Reboisement
IV e Fertilité médiocre Erosion Reboisement - Pâturages

V. SOLS PEU UTILISABLES

V a Fertilité médiocre Sécheresse Sans utilisation
V b Fertilité médiocre Peu épais, cuirasses Protection - Réambroussaillement



RÉFÉRENCES
Cartes I.G.N. au 1/50.000
NC-31-XIII-3a et 4a
NC-31-VIII-5c
Stéréométriques I.G.N. au 1/50.000
NC-31-XIII-1b, 1d, 2a, 2b et 2c
Cartes I.G.N. au 1/200.000
NC-31-VII et NC-31-XIII

