

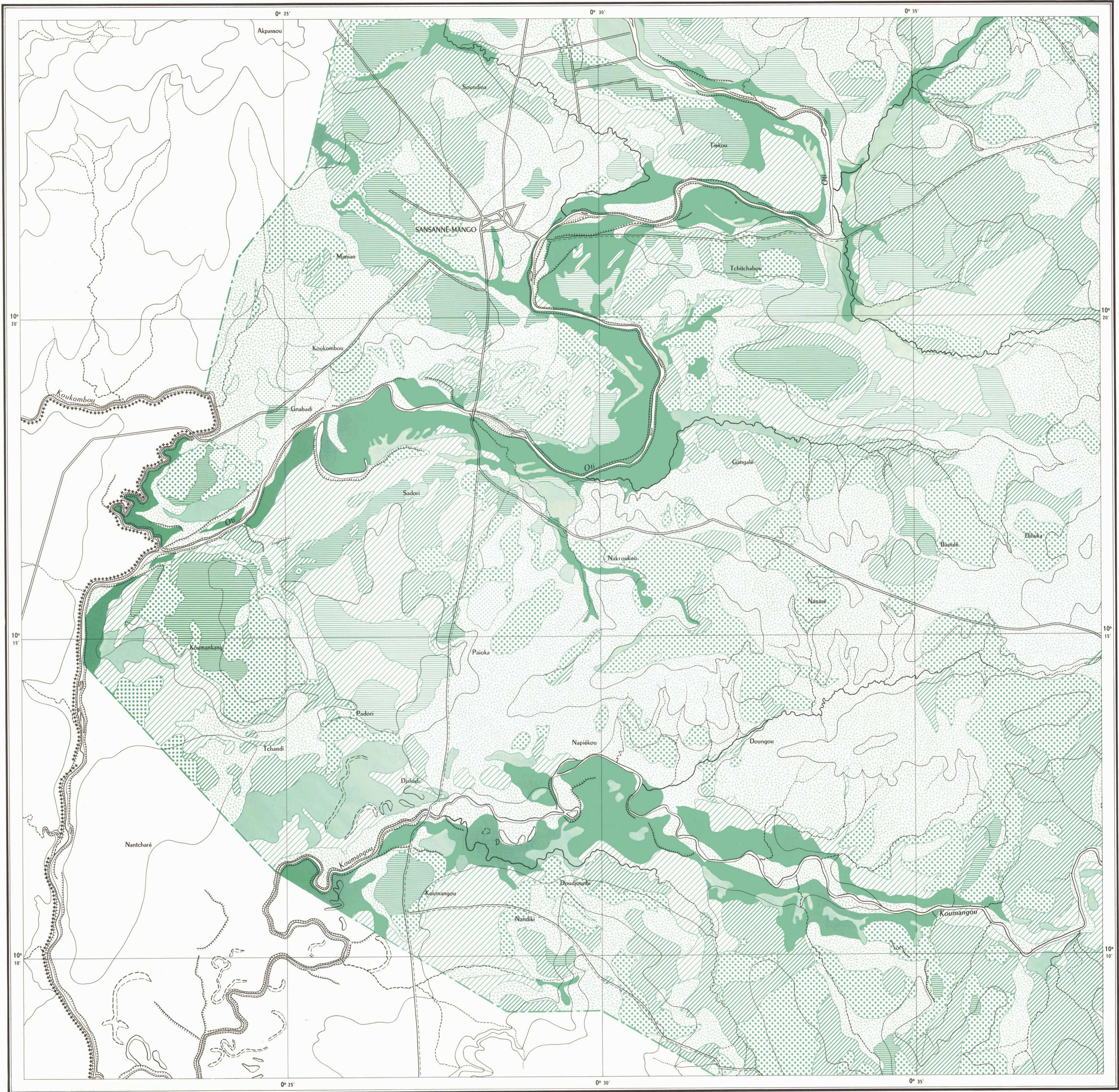
00400  
74/10/104H

# TOGO

## CARTE DES APTITUDES CULTURALES DES SOLS DE LA RÉGION DES SAVANES

### PRODUCTIVITÉ POTENTIELLE

#### FEUILLE N° 2



**LÉGENDE**

**CLASSES DE "POTENTIALITÉ"**

**I. BONS SOLS**

**Ia** Aménagements simples Cultures sèches industrielles

**Ib** Aménagements importants Drainage Irrigation Cultures irriguées industrielles

**II. ASSEZ BONS SOLS**

**IIa** Aménagements simples Cultures sèches vivrières et industrielles

**IIb** Aménagements importants Irrigation Riziculture

**III. SOLS MOYENS**

**IIIa** Aménagements simples Engrais Cultures vivrières

**IIIb** Aménagements importants Lutte antérosive Drainage Irrigation Cultures vivrières, Reboisement, Pâturages

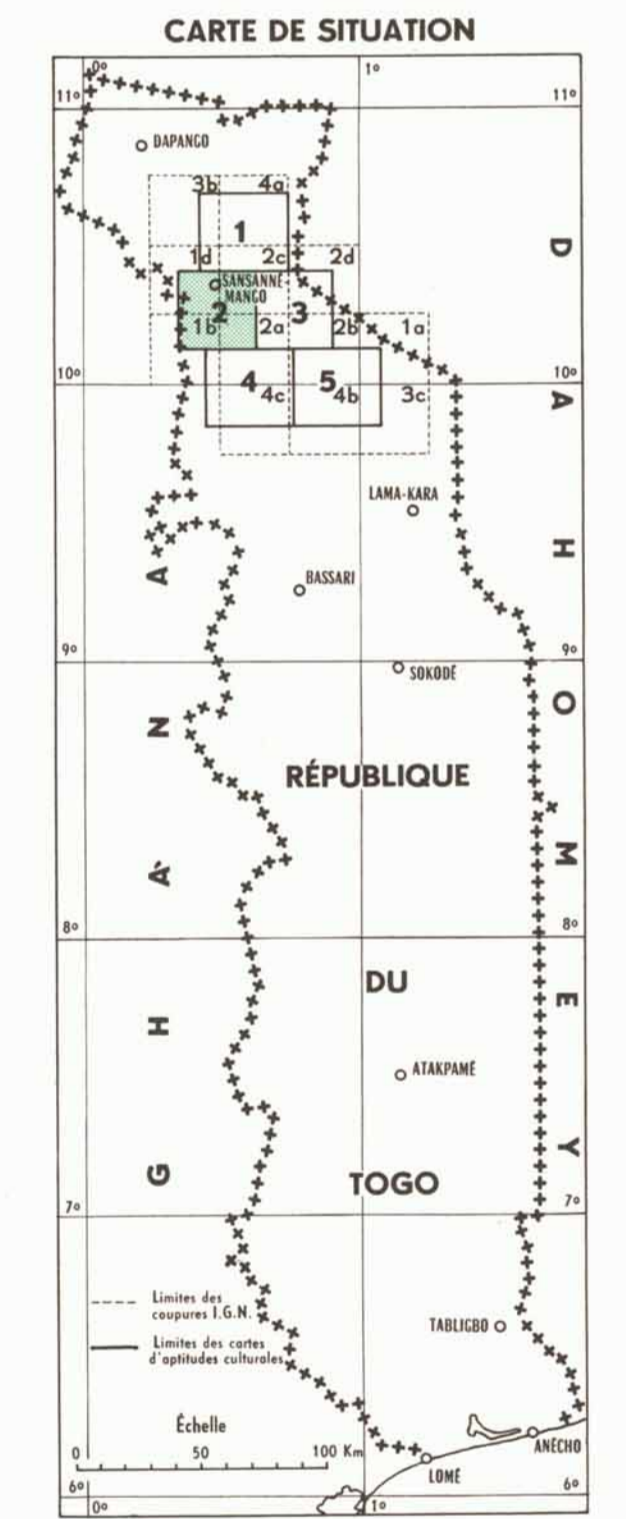
**IV. SOLS MÉDIOCRES**

**IVa** Aménagements simples Reboisement

**IVb** Aménagements importants Drainage Pâturages

**V. SOLS PEU UTILISABLES**

**V** Protection Réboisement

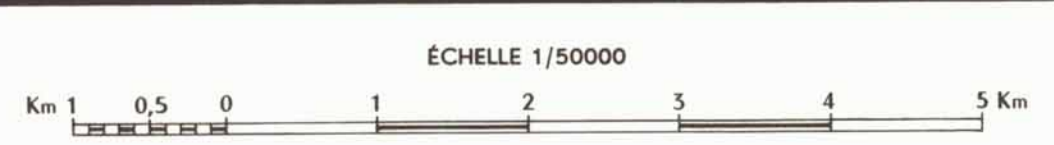


**RÉFÉRENCES**

Cartes I.G.N. au 1/50,000  
NC-51-XIII-3a et 4a  
NC-51-VIII-5c

Schémas I.G.N. au 1/50,000  
NC-51-XIII-1b, 2a, 2b, 2c et 2d

Cartes I.G.N. au 1/200,000  
NC-51-VII et NC-51-XIII



Service Cartographique de l'O.R.S.T.O.M. - 1965  
**00400**