

RÉPUBLIQUE DU SÉNÉGAL

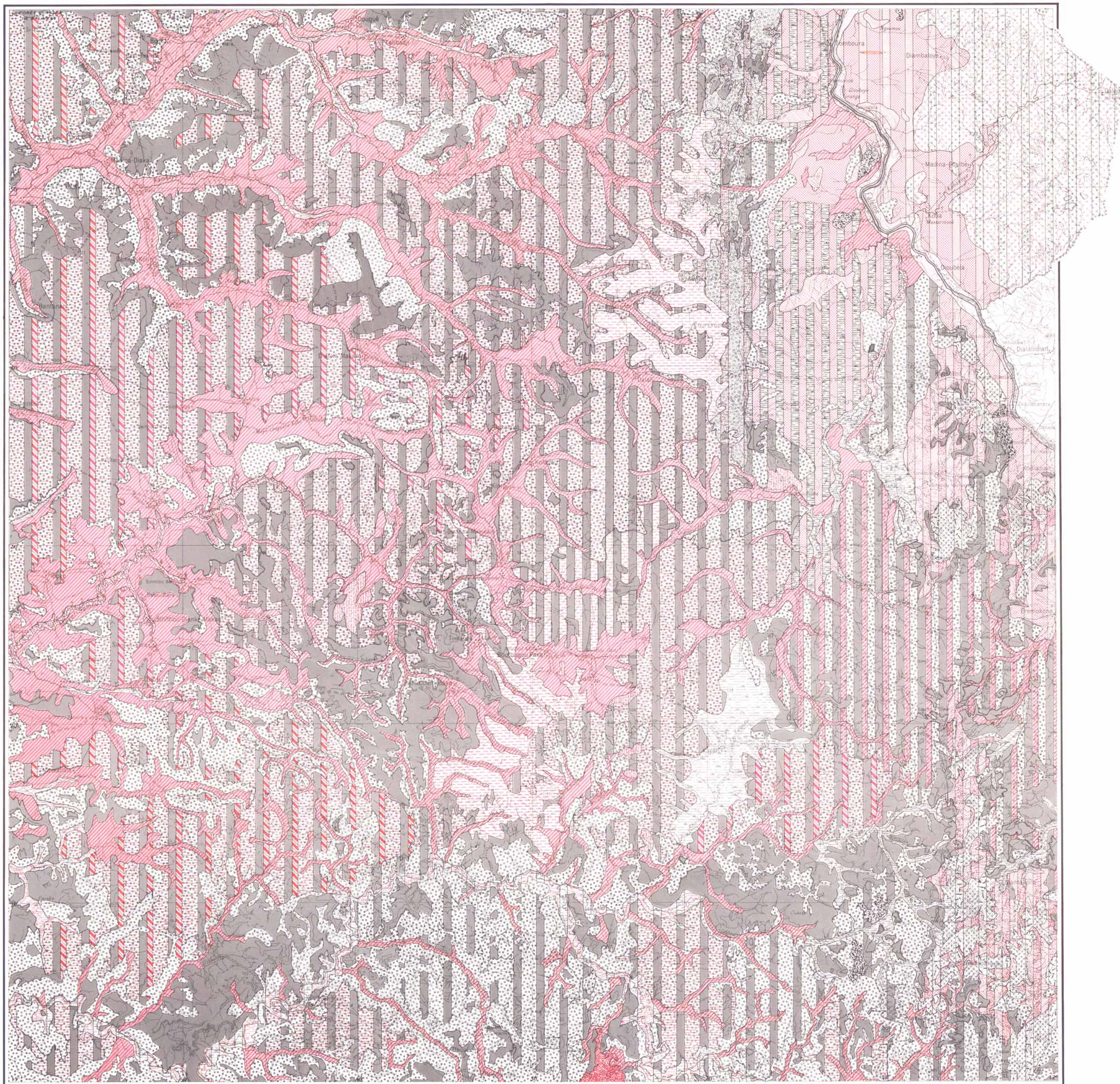
CARTE PÉDOLOGIQUE DE RECONNAISSANCE AU 200 000^e

OFFICE DE LA RECHERCHE
SCIENTIFIQUE ET TECHNIQUE OUTRE-MER

DALAFI

Dressée par B. KALOGA - CAMPAGNE 1964-1965

CENTRE O.R.S.T.O.M. DE DAKAR



Référence : fond topographique de l'I.G.N. au 200 000^e Feuille NO-28-30 - DALAFI
Imprimée par l'INSTITUT GÉOGRAPHIQUE NATIONAL, PARIS (Annexe en Afrique Occidentale - DAKAR)

ÉCHELLE : 1/200 000^e

Destinée au SERVICE CARTOGRAPHIQUE DE L'O.R.S.T.O.M. - 1966



LÉGENDE PÉDOLOGIQUE GÉNÉRALE

I- SOLS MINÉRAUX BRUTS

SOLS MINÉRAUX BRUTS D'ORIGINE NON CLIMATIQUE

SOLS MINÉRAUX BRUTS D'ÉROSION OU SQUELETTIQUES

LITHOSOLS

- I₁ Famille sur cuirasses
- I₂ Famille sur grès
- I₃ Famille sur granites
- I₄ Famille sur roches basiques diverses
- I₅ Famille sur schistes
- I₆ Famille sur quartzites
- I₇ Famille sur roches indifférenciées

II- SOLS PEU ÉVOLUÉS

SOLS PEU ÉVOLUÉS D'ORIGINE NON CLIMATIQUE

SOLS PEU ÉVOLUÉS D'ÉROSION

SOLS RÉGOSOLIQUES

FACIÉS MODAL

- II₁ Famille sur schistes
- II₂ Famille sur matériau gravillonnaire
- II₃ Famille sur débris de roches diverses
- II₄ Famille sur matériau sablo-graveleux de recouvrement
- II₅ Famille sur matériau argileux d'altération
- II₆ Famille sur carapace gréseuse

FACIÉS BRUN EUTROPHE

II₇ Famille sur débris de roches basiques diverses

SOLS PEU ÉVOLUÉS D'APPORT

MODAL BIEN DRAINÉ

FACIÉS FERRUGINEUX TROPICAL

II₈ Famille sur matériau sableux à sablo-argileux dérivé des grès

II₉ Famille sur matériau sableux à sablo-argileux provenant des granites

II₁₀ Famille sur colluvions et remblais sablo-argileux plus ou moins limoneux

HYDROMORPHE À PSEUDO-GLEY

FACIÉS À HYDROMORPHIE D'ENSEMBLE

II₁₁ Famille sur matériau gravillonnaire plus ou moins limoneux à argileux des plateaux

II₁₂ Famille sur matériau argilo-sableux gravillonnaire des axes de drainage

II₁₃ Famille sur arène granitique graveleuse

II₁₄ Famille sur matériau sableux à sablo-argileux colluvio-alluvial

II₁₅ Famille sur bourrelets alluviaux limono à sablo-argileux

II₁₆ Famille sur matériau sablo-à sablo-argileux dérivé des grès

VERTIQUE

INTERGRADE VERS LES VERTISOLS

II₁₇ Famille sur matériau argileux gonflant

INTERGRADE VERS LES SOLS BRUNS EUTROPHES

Famille sur alluvions argileuses

II₁₈ Série de la FALÉMÉ

IV- VERTISOLS ET PARAVERTISOLS

VERTISOLS LITHOMORPHES

VERTISOLS LITHOMORPHES NON GRUMOSOLIQUES

MODAL

FACIÉS À STRUCTURE MOYENNE EN SURFACE

IV₁ Famille sur matériau argileux gonflant

IV₂ Famille sur matériau argileux gonflant plus ou moins gravillonnaire

VERTISOLS LITHOMORPHES GRUMOSOLIQUES

EN SURFACE

IV₃ Famille sur matériau argileux gonflant

VI- SOLS À MULL

SOLS À MULL DES PAYS TROPICAUX

SOLS BRUNS EUTROPHES TROPICAUX

MODAL

Famille sur altération argileuse de roches basiques variées

VI₁ Série de BANDIASSI

VI₂ Série de Pays BASSARI

VERTIQUE

VI₃ Famille sur matériau argileux plus ou moins gonflant

VI₄ Famille sur matériau argilo-gravillonnaire

HYDROMORPHE

VI₅ Famille sur alluvions argileuses plus ou moins riches en minéraux 2/1

VIII- SOLS À SESQUIOXYDES FORTEMENT INDIVIDUALISÉS

SOLS FERRUGINEUX TROPICAUX

SOLS FERRUGINEUX TROPICAUX "LESSIVÉS"

À CONCRÉTIONS ET TACHES DE PSEUDOGLEY

VIII₁ Famille sur matériau sablo-argileux à argilo-sableux colluvio-alluvial

VIII₂ Famille sur matériau argilo-sableux à argileux plus ou moins limoneux de colmatage des plateaux

VIII₃ Famille sur matériau sablo-argileux à argilo-sableux dérivé des granites

VIII₄ Famille sur matériau sableux dérivé des grès

SOLS FERRALLITIQUES

FAIBLEMENT FERRALLITIQUES

MODAL

VIII₅ Famille sur matériau sablo-argileux colluvial

IX- SOLS HALOMORPHES

SOLS HALOMORPHES À STRUCTURE DÉGRADÉE

SOLS À ALCALIS NON LESSIVÉS

SOLS NON OU PEU SALES (À FAIBLE TENEUR EN SELS SOLUBLES)

IX₁ Famille sur matériau argilo-sableux plus ou moins riche en minéraux 2/1

IX₂ Famille sur matériau argilo-sableux gravillonnaire plus ou moins riche en minéraux 2/1

X- SOLS HYDROMORPHES

SOLS HYDROMORPHES MINÉRAUX

SOLS À PSEUDOGLEY DE SURFACE OU D'ENSEMBLE

À TACHES ET CONCRÉTIONS

FACIÉS MODAL

X₁ Famille sur alluvions argileuses diverses

X₂ Famille sur matériau argilo-sableux colluvio-alluvial

FACIÉS STRUCTURÉ

X₃ Famille sur alluvions argileuses

X₄ Famille sur matériau colluvial argilo-sableux

ASSEMBLAGE DES CARTES PÉDOLOGIQUES DU SÉNÉGAL ORIENTAL

ASSEMBLAGE DES CARTES PÉDOLOGIQUES DU SÉNÉGAL ORIENTAL

ASSEMBLAGE DES CARTES PÉDOLOGIQUES DU SÉNÉGAL ORIENTAL

ASSEMBLAGE DES CARTES PÉDOLOGIQUES DU SÉNÉGAL ORIENTAL

ASSEMBLAGE DES CARTES PÉDOLOGIQUES DU SÉNÉGAL ORIENTAL

ASSEMBLAGE DES CARTES PÉDOLOGIQUES DU SÉNÉGAL ORIENTAL

ASSEMBLAGE DES CARTES PÉDOLOGIQUES DU SÉNÉGAL ORIENTAL

ASSEMBLAGE DES CARTES PÉDOLOGIQUES DU SÉNÉGAL ORIENTAL

ASSEMBLAGE DES CARTES PÉDOLOGIQUES DU SÉNÉGAL ORIENTAL

ASSEMBLAGE DES CARTES PÉDOLOGIQUES DU SÉNÉGAL ORIENTAL

ASSEMBLAGE DES CARTES PÉDOLOGIQUES DU SÉNÉGAL ORIENTAL

ASSEMBLAGE DES CARTES PÉDOLOGIQUES DU SÉNÉGAL ORIENTAL

ASSEMBLAGE DES CARTES PÉDOLOGIQUES DU SÉNÉGAL ORIENTAL

ASSEMBLAGE DES CARTES PÉDOLOGIQUES DU SÉNÉGAL ORIENTAL

ASSEMBLAGE DES CARTES PÉDOLOGIQUES DU SÉNÉGAL ORIENTAL

ASSEMBLAGE DES CARTES PÉDOLOGIQUES DU SÉNÉGAL ORIENTAL

ASSEMBLAGE DES CARTES PÉDOLOGIQUES DU SÉNÉGAL ORIENTAL

ASSEMBLAGE DES CARTES PÉDOLOGIQUES DU SÉNÉGAL ORIENTAL

ASSEMBLAGE DES CARTES PÉDOLOGIQUES DU SÉNÉGAL ORIENTAL

ASSEMBLAGE DES CARTES PÉDOLOGIQUES DU SÉNÉGAL ORIENTAL

ASSEMBLAGE DES CARTES PÉDOLOGIQUES DU SÉNÉGAL ORIENTAL

ASSEMBLAGE DES CARTES PÉDOLOGIQUES DU SÉNÉGAL ORIENTAL

ASSEMBLAGE DES CARTES PÉDOLOGIQUES DU SÉNÉGAL ORIENTAL

ASSEMBLAGE DES CARTES PÉDOLOGIQUES DU SÉNÉGAL ORIENTAL

ASSEMBLAGE DES CARTES PÉDOLOGIQUES DU SÉNÉGAL ORIENTAL

ASSEMBLAGE DES CARTES PÉDOLOGIQUES DU SÉNÉGAL ORIENTAL

ASSEMBLAGE DES CARTES PÉDOLOGIQUES DU SÉNÉGAL ORIENTAL

ASSEMBLAGE DES CARTES PÉDOLOGIQUES DU SÉNÉGAL ORIENTAL

ASSEMBLAGE DES CARTES PÉDOLOGIQUES DU SÉNÉGAL ORIENTAL

ASSEMBLAGE DES CARTES PÉDOLOGIQUES DU SÉNÉGAL ORIENTAL

ASSEMBLAGE DES CARTES PÉDOLOGIQUES DU SÉNÉGAL ORIENTAL

ASSEMBLAGE DES CARTES PÉDOLOGIQUES DU SÉNÉGAL ORIENTAL

ASSEMBLAGE DES CARTES PÉDOLOGIQUES DU SÉNÉGAL ORIENTAL

* l'astérisque devant le caisson indique que la famille ne figure pas sur la carte.

I₁ + II₂

I₁ + II₂ + VIII₂

I₁ + II₆

I₁ + II₁₁

I₁ + II₁₁ + VIII₂

I₂ + II₁₀

I₃ + II₁₃

I₄ + II₇

X₂ + X₁

IV₁ + VI₂

IV₁ + IX₁

IX₁ + X₂

EDITION PROVISoire

00433