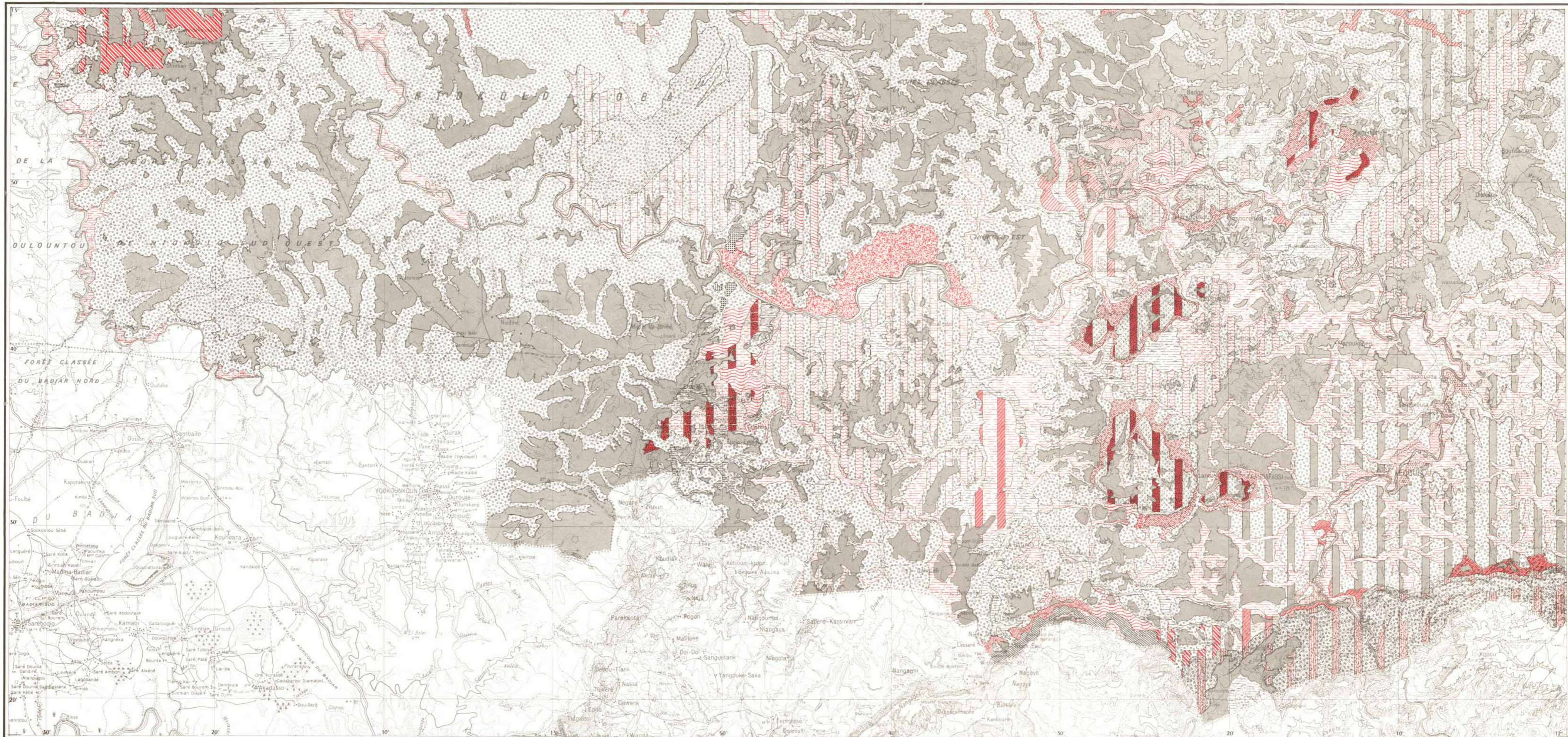


RÉPUBLIQUE DU SÉNÉGAL
CARTE PÉDOLOGIQUE DE RECONNAISSANCE AU 200 000^e
KÉDOUGOU

OFFICE DE LA RECHERCHE
 SCIENTIFIQUE ET TECHNIQUE OUTRE-MER

Dressée par A. CHAUVEL - CAMPAGNE 1964-1965

CENTRE O.R.S.T.O.M. DE DAKAR



Référence : fond topographique de l'I.G.N. au 200 000^e Feuille NO.28-VI - KÉDOUGOU
 Imprimé par l'INSTITUT GÉOGRAPHIQUE NATIONAL PARIS (Annexe au Musée Océanographique de Dakar)

Dessinée au SERVICE CARTOGRAPHIQUE DE L'O.R.S.T.O.M. par G. ALBOUCO 1967

LÉGENDE PÉDOLOGIQUE GÉNÉRALE

I - SOLS MINÉRAUX BRUTS
 SOLS MINÉRAUX BRUTS D'ORIGINE NON CLIMATIQUE
 SOLS MINÉRAUX BRUTS D'ÉROSION OU SQUELETTIQUES
 LITHOSOLS

- I₁ Famille sur cuirasses
- I₂ Famille sur grès
- I₃ Famille sur granites
- I₄ Famille sur roches basiques diverses
- I₅ Famille sur schistes
- I₆ Famille sur quartzites
- I₇ Famille sur roches indéfinies

II - SOLS PEU ÉVOLUÉS
 SOLS PEU ÉVOLUÉS D'ORIGINE NON CLIMATIQUE
 SOLS PEU ÉVOLUÉS D'ÉROSION
 SOLS REGOSOLIQUES

- FACIÉS MODAL**
- II₁ Famille sur schistes
 - II₂ Famille sur matériau gravillonnaire
 - II₃ Famille sur débris de roches diverses
 - II₄ Famille sur matériau sablo-graveleux de recouvrement
 - II₅ Famille sur matériau argileux d'altération
 - II₆ Famille sur carapace gréseuse

FACIÉS BRUN EUTROPHE

- II₇ Famille sur débris de roches basiques diverses

SOLS PEU ÉVOLUÉS D'APPORT

MODAL BIEN DRAINÉ

- II₈ Famille sur matériau sableux à sablo-argileux dérivé des grès
- II₉ Famille sur matériau sableux à sablo-argileux provenant des granites
- II₁₀ Famille sur colluvions et remblais sablo-argileux plus ou moins limoneux

HYDROMORPHE À PSEUDO-GLEY

FACIÉS À HYDROMORPHIE D'ENSEMBLE

- II₁₁ Famille sur matériau gravillonnaire plus ou moins limoneux à argileux des plateaux
- II₁₂ Famille sur matériau argilo-sableux gravillonnaire des axes de drainage
- II₁₃ Famille sur arène granitique graveleuse
- II₁₄ Famille sur matériau sableux à sablo-argileux colluvio-alluvial

FACIÉS À HYDROMORPHIE DE PROFONDEUR

- II₁₅ Famille sur bourrelets alluviaux limono à sablo-argileux
- II₁₆ Famille sur matériau sablo-à sablo-argileux dérivé des grès

VERTIQUE

INTERGRADE VERS LES VERTISOLS

- II₁₇ Famille sur matériau argileux gonflant

INTERGRADE VERS LES SOLS BRUNS EUTROPHES

- Famille sur alluvions argileuses

- II₁₈ Série de la FALÉMÉ

IV - VERTISOLS ET PARAVERTISOLS

VERTISOLS LITHOMORPHES

VERTISOLS LITHOMORPHES NON GRUMOSOLIQUES

MODAL

FACIÉS À STRUCTURE MOYENNE EN SURFACE

- IV₁ Famille sur matériau argileux gonflant
- IV₂ Famille sur matériau argileux gonflant plus ou moins gravillonnaire

VERTISOLS LITHOMORPHES GRUMOSOLIQUES

EN SURFACE

MODAL

- IV₃ Famille sur matériau argileux gonflant

VI - SOLS À MULL

SOLS À MULL DES PAYS TROPICAUX

SOLS BRUNS EUTROPHES TROPICAUX

MODAL

- Famille sur altération argileuse de roches basiques variées
- VI₁ Série de BANDAFASSI
- VI₁ Série du Pays BASSARI

VERTIQUE

- VI₂ Famille sur matériau argileux plus ou moins gonflant
- VI₃ Famille sur matériau argilo-gravillonnaire

HYDROMORPHE

- VI₄ Famille sur alluvions argileuses plus ou moins riches en minéraux 2/1

VIII - SOLS À SESQUIOXYDES FORTEMENT INDIVIDUALISÉS

SOLS FERRUGINEUX TROPICAUX

SOLS FERRUGINEUX TROPICAUX "LESSIVÉS"

À CONCRÉTIONS ET TACHES DE PSEUDOGLY

- VIII₁ Famille sur matériau sablo-argileux à argilo-sableux colluvio-alluvial
- VIII₂ Famille sur matériau argilo-sableux à argileux plus ou moins limoneux de colmatage des plateaux
- VIII₃ Famille sur matériau sablo-argileux à argilo-sableux dérivé des granites
- VIII₄ Famille sur matériau sableux dérivé des grès

SOLS FERRALLITIQUES

FAIBLEMENT FERRALLITIQUES

MODAL

- VIII₅ Famille sur matériau sablo-argileux colluvial

IX - SOLS HALOMORPHES

SOLS HALOMORPHES À STRUCTURE DÉGRADÉE

SOLS À ALCALIS NON LESSIVÉS

SOLS NON OU PEU SALÉS (À FAIBLE TENEUR EN SELS SOLUBLES)

- IX₁ Famille sur matériau argilo-sableux plus ou moins riche en minéraux 2/1
- IX₂ Famille sur matériau argilo-sableux gravillonnaire plus ou moins riche en minéraux 2/1

X - SOLS HYDROMORPHES

SOLS HYDROMORPHES MINÉRAUX

SOLS À PSEUDOGLY DE SURFACE OU D'ENSEMBLE

À TACHES ET CONCRÉTIONS

FACIÉS MODAL

- X₁ Famille sur alluvions argileuses diverses
- X₂ Famille sur matériau argilo-sableux colluvio-alluvial

FACIÉS STRUCTURÉ

- X₃ Famille sur alluvions argileuses
- X₄ Famille sur matériau colluvial argilo-sableux

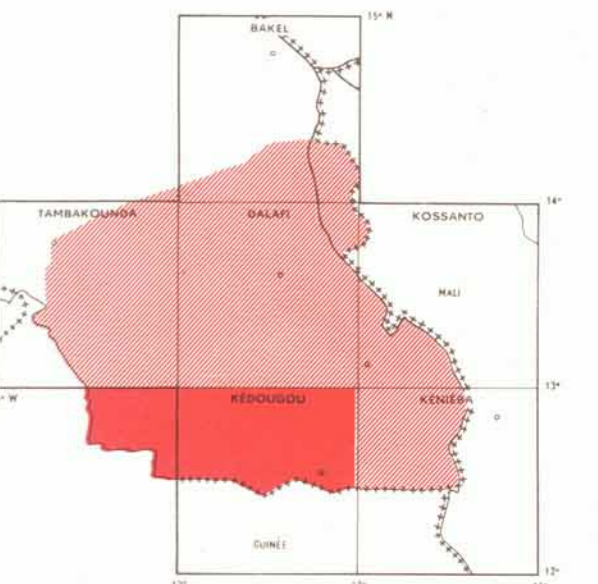
COMPLEXES DE SOLS

- I₁ + VIII₂
- I₁ + II₂
- I₂ + II₈
- I₄ + II₇
- I₁ + II₁₁
- II₂ + VIII₁
- I₁ + VI₁
- II₇ + VI₁
- II₂ + II₃
- II₃ + II₁₂
- X₁ + X₂
- II₂ + II₇
- II₂ + II₁₇
- II₂ + VIII₂
- II₂ + II₅

* l'astérisque devant le coïson indique que la famille ne figure pas sur la carte.



ASSEMBLAGE DES CARTES PÉDOLOGIQUES DU SÉNÉGAL ORIENTAL



EDITION PROVISOIRE