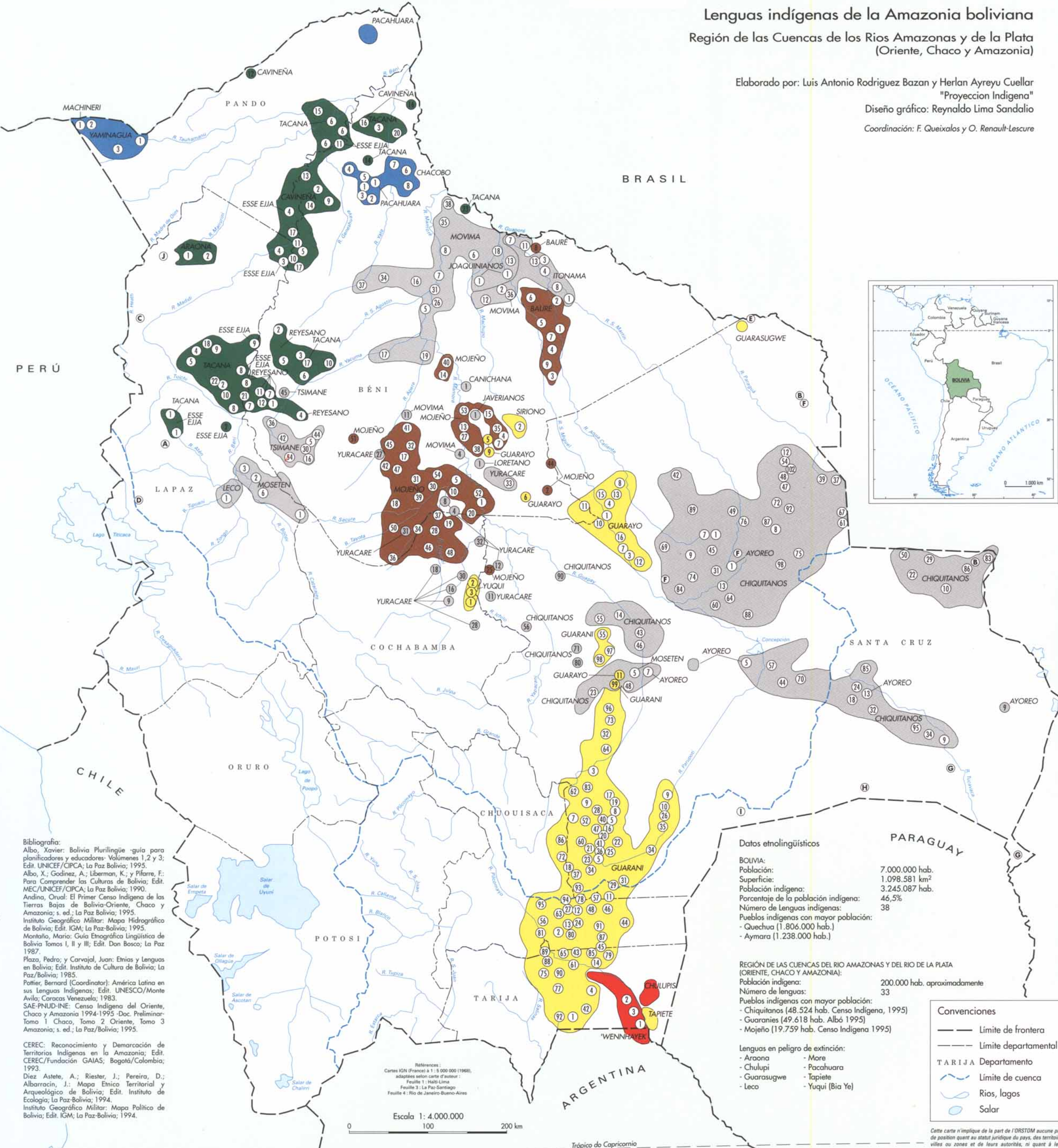


Lenguas indígenas de la Amazonia boliviana

Región de las Cuencas de los Ríos Amazonas y de la Plata (Oriente, Chaco y Amazonia)

Elaborado por: Luis Antonio Rodríguez Bazan y Herlan Ayreyu Cuellar
"Proyección Indígena"
Diseño gráfico: Reynaldo Lima Sandalio
Coordinación: F. Queixalos y O. Renault-Lescure



Familias lingüísticas, lenguas, localizaciones

- Arawak**
 - BAURÉ
 - 1 Bauré
 - 2 Bella Vista
 - 3 El Carmen
 - 4 Fortaleza
 - 5 Huacarage
 - 6 Magdalena
 - 7 San Francisco
 - 8 San Miguel
 - 9 Trobí
 - MOJEÑO (TRINTARIO e IGNACIANO)
 - 1 Belén
 - 2 Caimanes
 - 3 Camiaco
 - 4 Casarabe
 - 5 Concepción
 - 6 Copacabana
 - 7 El Dorado
 - 8 Flores Coloradas
 - 9 Florida
 - 10 Gundonovia
 - 11 La Rosa de las Aguas Negras
 - 12 Laguna Colorada
 - 13 Loma Suarez
 - 14 Mercedes
 - 15 Monte Azul
 - 16 Monte Cristo
 - 17 Monte Grande
 - 18 Monte Grande
 - 19 Naranjalito
 - 20 Primavera
 - 21 Pueblo Nuevo
 - 22 Pio Almacén
 - 23 Pio Ballivián
 - 24 Pio San Mateo
 - 25 Pio Santa Isabel
 - 26 Pio Siles
 - 27 Pio Varador
 - 28 San Antonio
 - 29 San Borja del Aperi
 - 30 San Francisco
 - 31 San Ignacio
 - 32 San Ignacio de Maxos
 - 33 San Juan
 - 34 San Juan de Plantota
 - 35 San Juan de Agua Dulce
 - 36 San Juan del Ichao
 - 37 San José de Patrocinio
 - 38 San Lorenzo
 - 39 San Lorenzo
 - 40 San Miguel
 - 41 San Miguel
 - 42 San Miguel de Aperi
 - 43 San Miguel del Isiboro
 - 44 San Pablo
 - 45 San Pablo de Cuverene
 - 46 San Pedro de Ichao
 - 47 Santa Rosa
 - 48 Santa Rosa del Isiboro
 - 49 Trinidadcillo
 - 50 Tolará
 - 51 Villa Dorita
 - 52 Villa San José
 - 53 Verdun
 - 54 Navidad
- Mataco-Maka**
 - CHULUPIS (Población dispersa)
 - WENNHAJEK
 - 1 D'Orbigni
 - 2 Crevaux
 - 3 Yuchán
 - 4 Purisima
 - 5 Viscacheral
 - 6 Resistencia
 - 7 Villa Esperanza
 - 8 San Bernardo
 - 9 Quebrochal
 - 10 Algarrobal
 - 11 San Antonio
- Pano**
 - CHACOBO
 - 1 Alto Ivon
 - 2 Callfarnia
 - 3 El Núcleo
 - 4 Motausal
 - 5 Nuevo Mojos
 - 6 San Pedro
 - 7 Siete Almendros
 - 8 Yata
 - MACHINERI
 - 1 San Miguel
 - PACAHUARA
 - 1 Tujuré
 - YAMINAGUA
 - 1 Porvenir
 - 2 Puerto Yaminagua
 - 3 Santa Rosa
- Tacana**
 - ARACONA
 - 1 Carmen de Toromonas
 - 2 Puerto Araona
 - CAVINENA
 - 1 Baqueti
 - 2 Bolívar
 - 3 California
 - 4 Candelaria
 - 5 El Puenteado
 - 6 Galileo
 - 7 Mercedes
 - 8 Misión Covinas
 - 9 Pescadito
 - 10 Peñas Guarayo
 - 11 Puerto Guarayo
 - 12 Samauma
 - 13 San José
 - 14 San Miguel
 - 15 Santa Ana
 - 16 Santa Elena
 - 17 Santa Catalina

- ESSE EJIA**
 - 1 Ajollo
 - 2 Bala
 - 3 Barrancón del Rio Madidi
 - 4 Fortaleza
 - 5 Peña Guarayos
 - 6 Portachuelo Alto
 - 7 Portachuelo Bajo
 - 8 Pio Salinas
 - 9 San Marcos
 - 10 San Matín
 - 11 Villa Nueva
 - 12 Turupaya
- REYESANO**
 - 1 Brichuje
 - 2 El Candado
 - 3 Picaflores
 - 4 Pueblo Novo
 - 5 Salispuedes
 - 6 San Cristóbal
 - 7 San Felipe
 - 8 San José
 - 9 San Miguel
 - 10 San Pedro
 - 11 Reyes
 - 12 V. Copacabana
- TACANA**
 - 1 Buena Vista
 - 2 Concepción
 - 3 El Carmen
 - 4 El Carmen
 - 5 Ixiamas
 - 6 Miraflores
 - 7 Kurrenabaque
 - 8 San Buena Ventura
 - 9 San José
 - 10 Santa Ana
 - 11 Santa Lucía
 - 12 Santa María
 - 14 Santa Rosa
 - 15 Santa Rosita
 - 16 Sta Fe El Carmen
 - 18 San Bartolo
 - 19 San Pedro
 - 20 San Silvestre
 - 21 Pio San Miguel
 - 22 Pio Guzman
 - 23 Tumupaso
 - 24 Vuelta Grande
- Tupi-Guaraní**
 - GUARANÍ
 - 1 Aguirienda
 - 2 Atrimbía
 - 3 Absapé
 - 4 Aguaraita
 - 5 Abatigüe
 - 6 Akoe
 - 7 Aguada Grande
 - 8 Amiri
 - 9 Agaurati
 - 10 Agauraiqua
 - 11 Ayuyibe
 - 12 Mbororigua
 - 13 Mboikovo
 - 14 Chimeo
 - 15 El Saladito
 - 16 El Cruce
 - 17 Est. del Espino
 - 18 El Tunal
 - 19 El Espino
 - 20 Eñi
 - 21 Edén
 - 22 Est. de Charagua
 - 23 Guasuigua
 - 24 Guakaya
 - 25 Charagua
 - 26 Guirapembí Viejo
 - 27 Igumbé
 - 28 Iembegusu
 - 29 Itatiki
 - 30 Itiroro
 - 31 Ipitakuape
 - 32 Ing. Mora
 - 33 Ivo
 - 34 Itanambikua
 - 35 Ivairiri
 - 36 Ivampirapinta
 - 37 Itakuati
 - 38 Ivikuati
 - 39 Isiporenda
 - 40 Javillo
 - 41 Kaipependi
 - 42 Karariri
 - 43 Kurandaroté
 - 44 Karandaiti
 - 45 Kamatindi
 - 46 Kapirenda
 - 47 Kapirenda
 - 48 Kuruyuki
 - 49 Karagatarendra
 - 50 Kaipependi Viejo
 - 51 Korapa
 - 52 La Herradura
 - 53 La Brecha
 - 54 Mandiorenada
 - 55 Naico
 - 56 Nakamiri
 - 57 Nankaraisa
 - 58 Okita
 - 59 Piraisito
 - 60 Pampa Redonda
 - 61 Puerto Margarita
 - 62 Palmarito
 - 63 Rosario del Ingre
 - 64 Rio Seco
 - 65 Rancho Nuevo
 - 66 Sachopera
 - 67 Suaruro
 - 68 San Miguel del Itakai
 - 69 Salinas
 - 70 San Antonio del Parapeti
 - 71 Sapirangai
 - 72 Sauce Mayo
 - 73 Sanja Honda
 - 74 San Antonio
 - 75 Saipuru
 - 76 San Miguel de Itakai
 - 77 Suaruro

- GUARASUGWE (Población dispersa)**
 - 1 Asención de Guarayos
 - 2 El Colorado
 - 3 El Puente
 - 4 La Asunta
 - 5 Miraflores
 - 6 Perotese
 - 7 Poza Onda
 - 8 Salvatierra
 - 9 San Andrés
 - 10 San Pablo
 - 11 Santa María
 - 12 Surukusi
 - 13 Urubicha
 - 14 Villa Alba
 - 15 Yaguarú
 - 16 Yataji
 - 17 Yotacucio
- GUARAYO**
 - 1 Asunción de Guarayos
 - 2 El Colorado
 - 3 El Puente
 - 4 La Asunta
 - 5 Miraflores
 - 6 Perotese
 - 7 Poza Onda
 - 8 Salvatierra
 - 9 San Andrés
 - 10 San Pablo
 - 11 Santa María
 - 12 Surukusi
 - 13 Urubicha
 - 14 Villa Alba
 - 15 Yaguarú
 - 16 Yataji
 - 17 Yotacucio
- SIRONO**
 - 1 Asunta
 - 2 El Ibiato
 - 3 San Pedro
- TAPIETE**
 - 1 Samaihuaté
 - 2 Cercada
 - 3 Cutaki
- YUQUI (BIA YE)**
 - 1 Campamento Yuqui
 - 2 Usetuá
 - 3 Via Recuatá
- Lenguas no clasificadas**
 - AYOREO
 - 1 El Carmen
 - 2 El Fortín
 - 3 Guidachai
 - 4 Hilo IV
 - 5 Jiaco
 - 6 Motacú
 - 7 Poza Verde
 - 8 Puesto Paz
 - 9 Rincon del Tigre
 - 10 Santa Teresita
 - 11 Santiago
 - 12 Tapetas
 - 13 Tobite
 - 14 Tunas
 - 15 Uruçu
 - CANICHANA
 - 1 San Pedro Nuevo
 - CAYUBABA
 - 1 Boracoronda
 - 2 Carnavales
 - 3 Cayubaba
 - 4 Coquinal
 - 5 Exaltación
 - 6 Ginebra
 - 7 Las Peñas
 - 8 San Carlos
 - 9 Trompillo
 - CHIQUITANOS (BESIRO)
 - 1 Alta Mira
 - 2 Asunta
 - 3 Bella Vista
 - 4 Buena Esperanza
 - 5 Bolívar de Papayo
 - 6 Bella Vista
 - 7 Concepción
 - 8 Carmen de Ruiz
 - 9 Candelaria
 - 10 Candelaria
 - 11 Cotoca
 - 12 Colorado
 - 13 Colorado
 - 14 Chané Bedoya
 - 15 Don Lorenzo
 - 16 El Carmen
 - 17 El Carrito
 - 18 El Portón
 - 19 El Puente
 - 20 El Recreo
 - 21 El Tello
 - 22 El Torno
 - 23 El Torno
 - 24 Entre Ríos
 - 25 Fatima
 - 26 Florida
 - 27 La Asunta
 - 28 La Encrucijada
 - 29 Las Petas
 - 30 Las Tijeras
 - 31 Las Trancas
 - 32 Limoncito
 - 33 Los Cusis
 - 34 Los Naranjos
 - 35 Los Siro
 - 36 Marco Porvenir
 - 37 Marfil
 - 38 Medio Monte
 - 39 Mercedes de Minas
 - 40 Mercedes de Sofía
 - ITONAMA
 - 1 California
 - 2 Huacayane
 - 3 La SALud
 - 4 Las Islas
 - 5 Magdalena
 - 6 Mucuyo
 - 7 Nueva Brama
 - 8 Oruboyaya
 - 9 Valle del Norte
 - 10 San Antonio
 - 11 San Borja
 - 12 San Ramón
 - 13 Santa Rosa
 - 14 Versalles
 - JAVERIANOS
 - 1 San Xavier
 - 2 San Miguel
 - JOAQUINIANOS
 - 1 San Joaquín
 - LECO
 - 1 Guanay
 - 2 Reyes
 - 3 Suopy
 - LORETANO
 - 1 Loreto
 - MORE
 - 1 Monte Azul
 - MOSETEN
 - 1 Covenado
 - 2 Iniqua
 - 3 Muchanes
 - 4 Palos Blancos
 - 5 Quiquibey
 - 6 Santa Ana de Moseten
 - 7 Sapecho
 - MOVIMA
 - 1 18 de Noviembre
 - 2 20 de Enero
 - 3 Bella Vista
 - 4 Buen Jesús
 - 5 Buen Día
 - 6 Campo Alegre
 - 7 Carnavales
 - 8 Cooperativa
 - 9 Chaguaya
 - 10 Desengañio
 - 11 El Perú
 - 12 El Carmen
 - 13 El Coquinal
 - 14 Carnavales
 - 15 El Torno
 - 16 Ginebra
 - 17 La Esperanza
 - 18 Las Penita
 - 19 Mercedes
 - 20 Piraquinal
 - 21 Porfia
 - 22 Pio Junin
 - 23 San Joaquín
 - 24 San José
 - 25 San Lorenzo
 - MONTERO
 - 1 Montero
 - 2 Monte Verde
 - 3 Monte Verde
 - 4 Natividad
 - 5 Nueva Esperanza
 - 6 Nueva Esperanza
 - 7 Pañales
 - 8 Palmario
 - 9 Pasiviki
 - 10 Porvenir
 - 11 Potrero San Rafael
 - 12 Potrero Mendez
 - 13 Puquio Cristo Rey
 - 14 Providencia
 - 15 Pueblo Novo
 - 16 Pueblo Grotter
 - 17 Quimone
 - 18 Ramada Quemada
 - 19 Salinas
 - 20 San Antonio
 - 21 San Antonio
 - 22 San Antonio de Tajiobos
 - 23 San Antonio de Lomerio
 - 24 Santa Anita
 - 25 Santa Anita
 - 26 Santa Anita
 - 27 San Joaquín de Macoño
 - 28 Santa Mónica
 - 29 San Javier
 - 30 San José de Chiquitos
 - 31 San Miguel
 - 32 San Miguelito
 - 33 San Miguelito
 - 34 San Pedro
 - 35 Santa Rosa de la Mina
 - 36 Santa Rosa de la Roca
 - 37 San Simón
 - 38 San Pedro de Alta Vista
 - 39 San Rafaelito
 - 40 San Rafaelito de Suponama
 - 41 San José de la Frontera
 - 42 San Josecito
 - 43 San Juan Bautista
 - 44 San Juan del Curiche
 - 45 San Juan de la Roca
 - 46 San Juan de los Lomerios
 - 47 San Juan Tononoma
 - 48 San Juan del Piratí
 - 49 San Silvestre
 - 50 San Francisco
 - 51 San Lorenzo
 - 52 San Lorenzo del Tere
 - 53 San Lorenzo Nuevo
 - 54 San Juan del Encanto
 - 55 Santa Rosarito
 - 56 Santa Teresa
 - 57 Santa Teresa de Guapusito
 - 58 Surusubi
 - 59 Taitocito
 - 60 Tacuaral
 - 61 Tiri
 - 62 Yataji
 - 63 Villa Nueva
 - PERU
 - 1 Carmén del Aperi
 - 2 El Mangal
 - 3 Herbel
 - 4 Loma Alta
 - 5 Mercedes
 - 6 Monte Grande
 - 7 Moseruna
 - 8 Nueva Galilea
 - 9 Nueva Vida
 - 10 Pueblo Nuevo
 - 11 Pio Pallar
 - 12 Pio de las Flores
 - 13 Pio Patilio
 - 14 Pio San Borja
 - 15 Retiro
 - 16 Rcho Misión
 - 17 Rcho Santa
 - 18 Teresita
 - 19 Salvador
 - 20 San Ambrocio
 - 21 San Antonio
 - 22 San José Mateo
 - 23 San Miguel
 - 24 San Pastor
 - 25 San Salvador
 - 26 San Juan de Cuberene
 - 27 Santa Ana
 - 28 Santa María
 - 29 Santa María
 - 30 Santo Domingo
 - 31 Puerto Santa Anita
 - 32 Copacabana
 - 33 Taracual
 - 34 Santos Santos
 - TACANA
 - 1 Tacana
 - 2 Tacana
 - 3 Tacana
 - 4 Tacana
 - 5 Tacana
 - 6 Tacana
 - 7 Tacana
 - 8 Tacana
 - 9 Tacana
 - 10 Tacana
 - 11 Tacana
 - 12 Tacana
 - 13 Tacana
 - 14 Tacana
 - 15 Tacana
 - 16 Tacana
 - 17 Tacana
 - 18 Tacana
 - 19 Tacana
 - 20 Tacana
 - 21 Tacana
 - 22 Tacana
 - 23 Tacana
 - 24 Tacana
 - 25 Tacana
 - 26 Tacana
 - 27 Tacana
 - 28 Tacana
 - 29 Tacana
 - 30 Tacana
 - 31 Tacana
 - 32 Tacana
 - 33 Tacana
 - 34 Tacana
 - 35 Tacana
 - 36 Tacana
 - 37 Tacana
 - 38 Tacana
 - 39 Tacana
 - 40 Tacana
 - 41 Tacana
 - 42 Tacana
 - 43 Tacana
 - 44 Tacana
 - 45 Tacana
 - 46 Tacana
 - 47 Tacana
 - 48 Tacana
 - 49 Tacana
 - 50 Tacana
 - 51 Tacana
 - 52 Tacana
 - 53 Tacana
 - 54 Tacana
 - 55 Tacana
 - 56 Tacana
 - 57 Tacana
 - 58 Tacana
 - 59 Tacana
 - 60 Tacana
 - 61 Tacana
 - 62 Tacana
 - 63 Tacana
 - 64 Tacana
 - 65 Tacana
 - 66 Tacana
 - 67 Tacana
 - 68 Tacana
 - 69 Tacana
 - 70 Tacana
 - 71 Tacana
 - 72 Tacana
 - 73 Tacana
 - 74 Tacana
 - 75 Tacana
 - 76 Tacana
 - 77 Tacana
 - 78 Tacana
 - 79 Tacana
 - 80 Tacana
 - 81 Tacana
 - 82 Tacana
 - 83 Tacana
 - 84 Tacana
 - 85 Tacana
 - 86 Tacana
 - 87 Tacana
 - 88 Tacana
 - 89 Tacana
 - 90 Tacana
 - 91 Tacana
 - 92 Tacana
 - 93 Tacana
 - 94 Tacana
 - 95 Tacana
 - 96 Tacana
 - 97 Tacana
 - 98 Tacana
 - 99 Tacana
 - TSMANE
 - 1 Achanaquere
 - 2 Alianza
 - 3 Campo Bello
 - 4 Cara Cara
 - 5 Carmen del Maniquí
 - 6 Catumare
 - 7 Carachuncho
 - 8 Cuverene
 - 9 Chacal
 - 10 Chaco Brasil
 - 11 Cheraton
 - 12 Emeya
 - 13 El Chocolatal
 - 14 Fatima
 - 15 Herbel
 - 16 La Cruz
 - 17 La Palca
 - 18 Limoncito
 - 19 Lugar de Heriberto
 - 20 Lugar de Benito
 - 21 Lugar de Angelito
 - 22 Lugar de Mateo
 - 23 Maniquisisto
 - 24 Maraca
 - 25 Martirio
 - 26 Masi
 - 27 Monte Rosa
 - 28 Misión Fatima
 - 29 Munday
 - 30 Napoles
 - 31 Naranjal
 - 32 Nuevo Mundo
 - 33 Ocúta
 - 34 Pachene
 - 35 Palizada
 - 36 Playa Ancha
 - 37 Puchaya
 - 38 Punay
 - 39 Pupu Bitunsi
 - 40 Q-B
 - 41 Remanzo
 - 42 Rio Colorado
 - 43 Rodeo
 - 44 San Antonio
 - 45 San Bernardo
 - 46 San Juan
 - 47 San Joaquín
 - 48 San Lorenzo
 - 49 San Salvador
 - 50 Vareyo
 - 51 Vunta
 - 52 Yanarao Cosincho
 - 53 Yaranda
 - 54 Yucumo

- Lenguas extintas en los últimos 50 años**
 - (A) AGUACHIJE
 - (B) BORORO
 - (C) CHUNENE
 - (D) LAPA LAPA
 - (E) SARAVECA
 - (F) PAICONECA
 - (G) OTUQUES
 - (H) CHAMACOC
- Lenguas no contactadas**
 - (I) AYRODE
 - (J) TOROMONAS

Bibliografía:
 Albo, Xavier: Bolivia Plurilingüe, guía para planificadores y educadores- Volúmenes 1, 2 y 3; Edit. UNICEF/CIPCA; La Paz Bolivia; 1995.
 Albo, X.; Godínez, A.; Liberman, K.; y Pizarre, F.: Para Comprender las Culturas de Bolivia; Edit. MEC/UNICEF/CIPCA; La Paz Bolivia; 1990.
 Andino, Orual: El Primer Censo Indígena de las Tierras Bajas de Bolivia-Oriente, Chaco y Amazonia; s. ed.; La Paz Bolivia; 1995.
 Instituto Geográfico Militar: Mapa Hidrográfico de Bolivia; Edit. IGM; La Paz-Bolivia; 1995.
 Montaño, Mario: Guía Etnográfica Lingüística de Bolivia Tomos I, II y III; Edit. Don Bosco; La Paz 1987.
 Plaza, Pedro; y Corvajal, Juan: Etnias y Lenguas en Bolivia; Edit. Instituto de Cultura de Bolivia; La Paz Bolivia; 1985.
 Pottier, Bernard (Coordinador): América Latina en sus Lenguas Indígenas; Edit. UNESCO/Monte Avila; Caracas Venezuela; 1983.
 SAE-PNUD-INE: Censo Indígena del Oriente, Chaco y Amazonia 1994-1995- Doc. Preliminar-Tomo 1 Chaco, Tomo 2 Oriente, Tomo 3 Amazonia; s. ed.; La Paz/Bolivia; 1995.
 CEREC: Reconocimiento y Demarcación de Territorios Indígenas en la Amazonia; Edit. CEREC/Fundación GAIAS; Bogotá/Colombia; 1993.
 Diez Astete, A.; Riestler, J.; Pereira, D.; Albarrañin, J.: Mapa Etnico Territorial y Arqueológico de Bolivia; Edit. Instituto de Ecología; La Paz-Bolivia; 1994.
 Instituto Geográfico Militar: Mapa Político de Bolivia; Edit. IGM; La Paz-Bolivia; 1994.

Datos etnolingüísticos	
BOLIVIA:	7.000.000 hab.
Superficie:	1.098.581 km²
Población indígena:	3.245.087 hab.
Porcentaje de la población indígena:	46,5%
Número de lenguas indígenas:	38
Pueblos indígenas con mayor población:	
- Quechua (1.806.000 hab.)	
- Aymara (1.238.000 hab.)	

REGIÓN DE LAS CUENCAS DEL RIO AMAZONAS Y DEL RIO DE LA PLATA (ORIENTE, CHACO Y AMAZONIA):	
Población indígena:	200.000 hab. aproximadamente
Número de lenguas:	33
Pueblos indígenas con mayor población:	
- Chiquitanos (48.524 hab. Censo Indígena, 1995)	
- Guaraníes (49.618 hab. Albo 1995)	
- Mojeño (19.759 hab. Censo Indígena 1995)	

- Lenguas en peligro de extinción:**
- Araona
 - More
 - Chulupi
 - Pacahuara
 - Guarasugwe
 - Tapiete
 - Leco
 - Yuqui (Bia Ye)

Convenciones

- Límite de frontera
- Límite departamental
- TARIJA Departamento
- Límite de cuenca
- Ríos, lagos
- Salar

Esta carta no implica de la parte de l'ORSTOM aucune prise de position quant au statut juridique des pays, des territoires, villes ou zones et de leurs autorités, ni quant à leurs frontières ou limites.