

CARTE II
DELTA CENTRAL DU NIGER
 (MALI)

à l'échelle de 1: 500 000

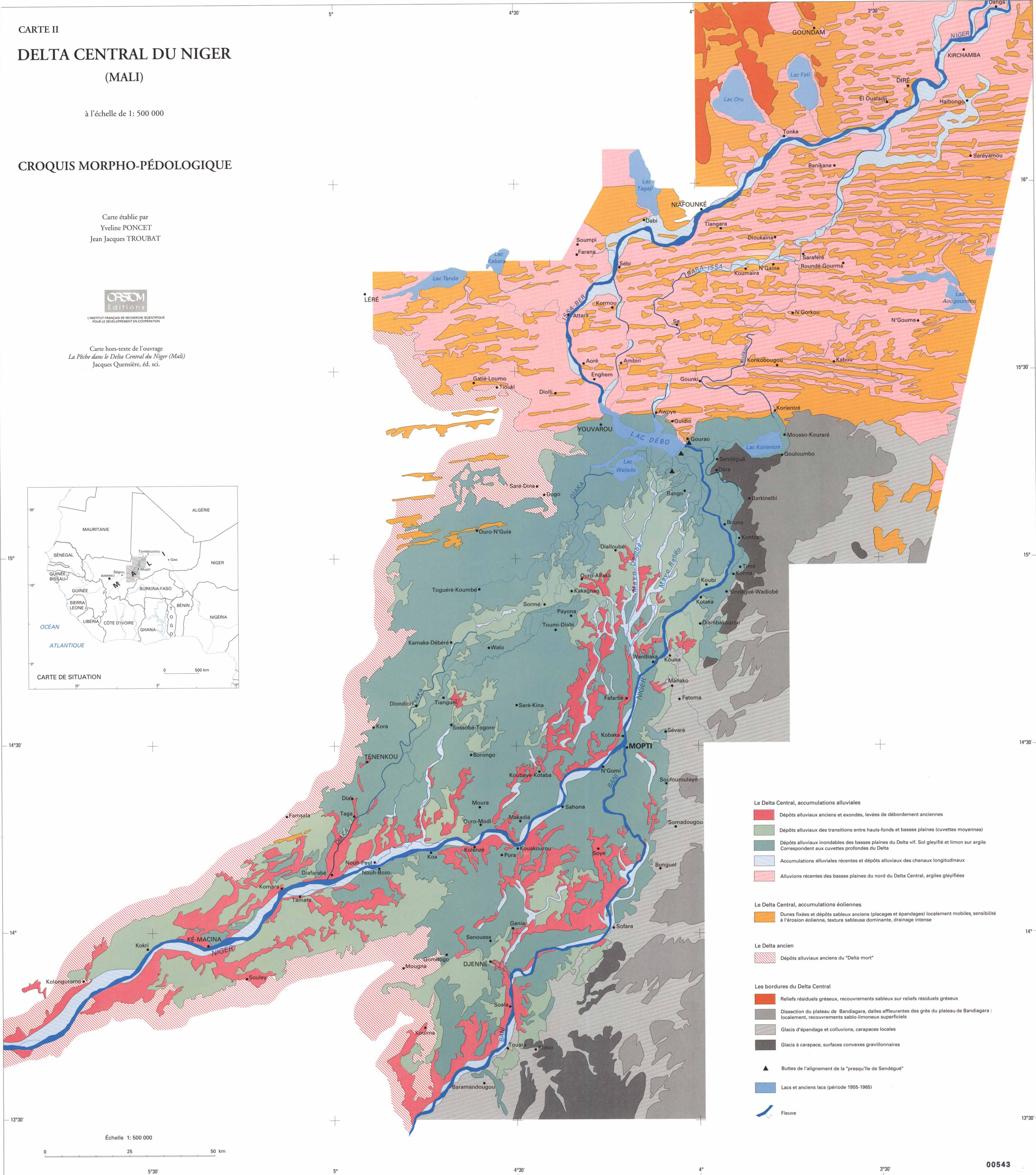
CROQUIS MORPHO-PÉDOLOGIQUE

Carte établie par
 Yveline PONCET
 Jean Jacques TROUBAT



L'INSTITUT FRANÇAIS DE RECHERCHE SCIENTIFIQUE
 POUR LE DÉVELOPPEMENT EN COOPÉRATION

Carte hors-texte de l'ouvrage
La Pêche dans le Delta Central du Niger (Mali)
 Jacques Quensière, éd. sci.



- Le Delta Central, accumulations alluviales**
- Dépôts alluviaux anciens et exondés, levées de débordement anciennes
 - Dépôts alluviaux des transitions entre hauts-fonds et basses plaines (cuvettes moyennes)
 - Dépôts alluviaux inondables des basses plaines du Delta vif. Sol gleyifié et limon sur argile
Correspondent aux cuvettes profondes du Delta
 - Accumulations alluviales récentes et dépôts alluviaux des chenaux longitudinaux
 - Alluvions récentes des basses plaines du nord du Delta Central, argiles gleyifiées
- Le Delta Central, accumulations éoliennes**
- Dunes fixes et dépôts sableux anciens (placages et épandages) localement mobiles, sensibilité à l'érosion éolienne, texture sableuse dominante, drainage intense
- Le Delta ancien**
- Dépôts alluviaux anciens du "Delta mort"
- Les bordures du Delta Central**
- Reliefs résiduels gréseux, recouvrements sableux sur reliefs résiduels gréseux
 - Dissection du plateau de Bandiagara, dalles affleurantes des grès du plateau de Bandiagara : localement, recouvrements sablo-limoneux superficiels
 - Glacis d'épandage et colluvions, carapaces locales
 - Glacis à carapace, surfaces convexes gravillonnaires
 - ▲ Buttes de l'alignement de la "presqu'île de Sendégou"
 - Lacs et anciens lacs (période 1955-1965)
 - Fleuve

Échelle 1: 500 000

