

CARTE V  
**DELTA CENTRAL DU NIGER**  
 (MALI)

à l'échelle de 1: 500 000

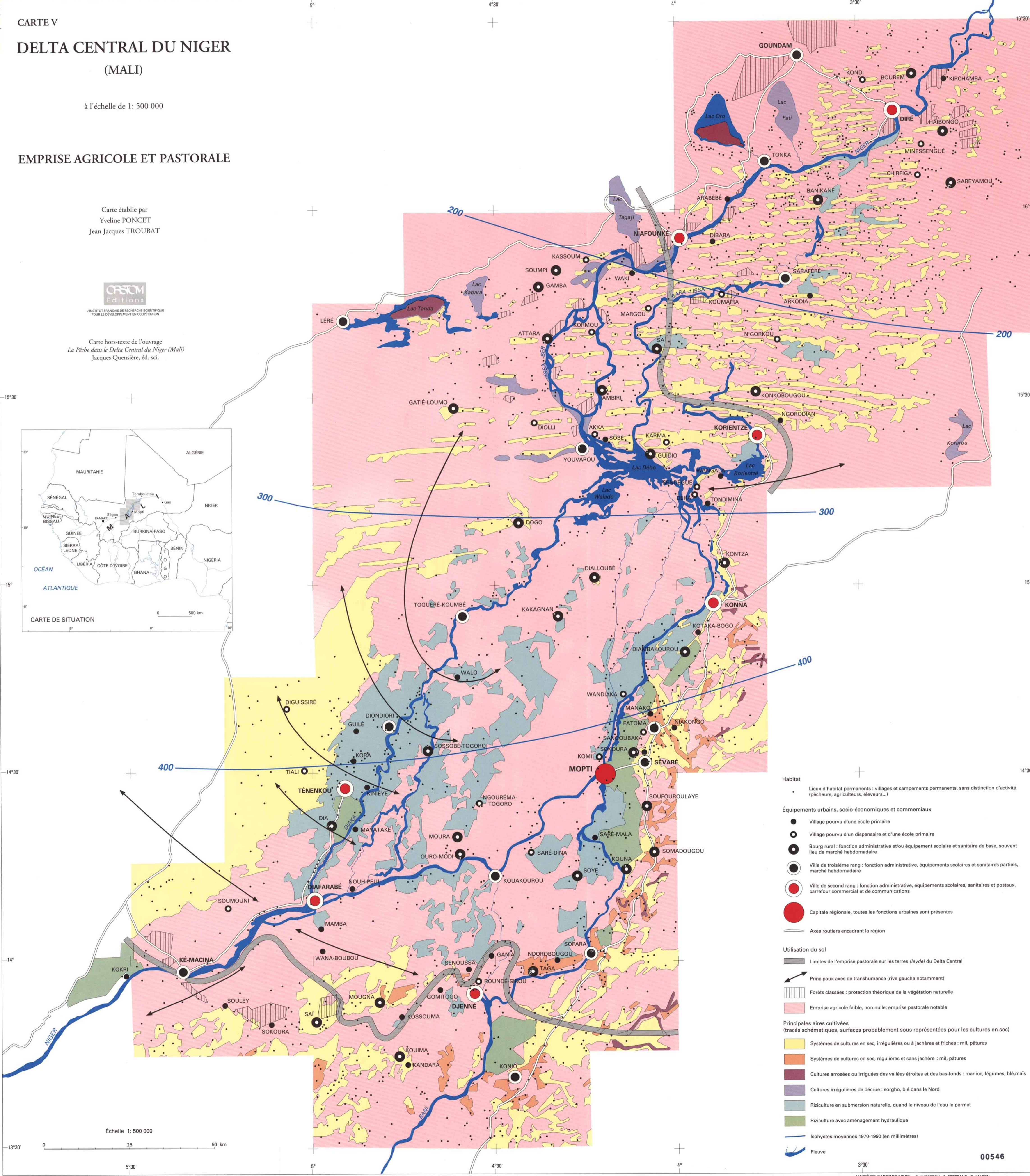
**EMPRISE AGRICOLE ET PASTORALE**

Carte établie par  
 Yveline PONCET  
 Jean Jacques TROUBAT



L'INSTITUT FRANÇAIS DE RECHERCHE SCIENTIFIQUE  
 POUR LE DÉVELOPPEMENT EN COOPÉRATION

Carte hors-texte de l'ouvrage  
*La Pêche dans le Delta Central du Niger (Mali)*  
 Jacques Quenière, éd. sci.



- Habitat**
- Lieux d'habitat permanents : villages et campements permanents, sans distinction d'activité (pêcheurs, agriculteurs, éleveurs...)
- Équipements urbains, socio-économiques et commerciaux**
- Village pourvu d'une école primaire
  - Village pourvu d'un dispensaire et d'une école primaire
  - Bourg rural : fonction administrative et/ou équipement scolaire et sanitaire de base, souvent lieu de marché hebdomadaire
  - Ville de troisième rang : fonction administrative, équipements scolaires et sanitaires partiels, marché hebdomadaire
  - Ville de second rang : fonction administrative, équipements scolaires, sanitaires et postaux, carrefour commercial et de communications
  - Capitale régionale, toutes les fonctions urbaines sont présentes
- Axes routiers encadrant la région
- Utilisation du sol**
- Limites de l'emprise pastorale sur les terres (leyde) du Delta Central
  - ↔ Principaux axes de transhumance (rive gauche notamment)
  - ▨ Forêts classées : protection théorique de la végétation naturelle
  - Emprise agricole faible, non nulle; emprise pastorale notable
- Principales aires cultivées**  
 (tracés schématiques, surfaces probablement sous représentées pour les cultures en sec)
- Systèmes de cultures en sec, irrégulières ou à jachères et friches : mil, pâtures
  - Systèmes de cultures en sec, régulières et sans jachère : mil, pâtures
  - Cultures arrosées ou irriguées des vallées étroites et des bas-fonds : manioc, légumes, blé, maïs
  - Cultures irrégulières de décrue : sorgho, blé dans le Nord
  - Riziculture en submersion naturelle, quand le niveau de l'eau le permet
  - Riziculture avec aménagement hydraulique
  - Isohyètes moyennes 1970-1990 (en millimètres)
  - Fleuve

Échelle 1: 500 000  
 0 25 50 km