

028/01/1997
00547

CARTE VI DELTA CENTRAL DU NIGER (MALI)

à l'échelle de 1: 500 000

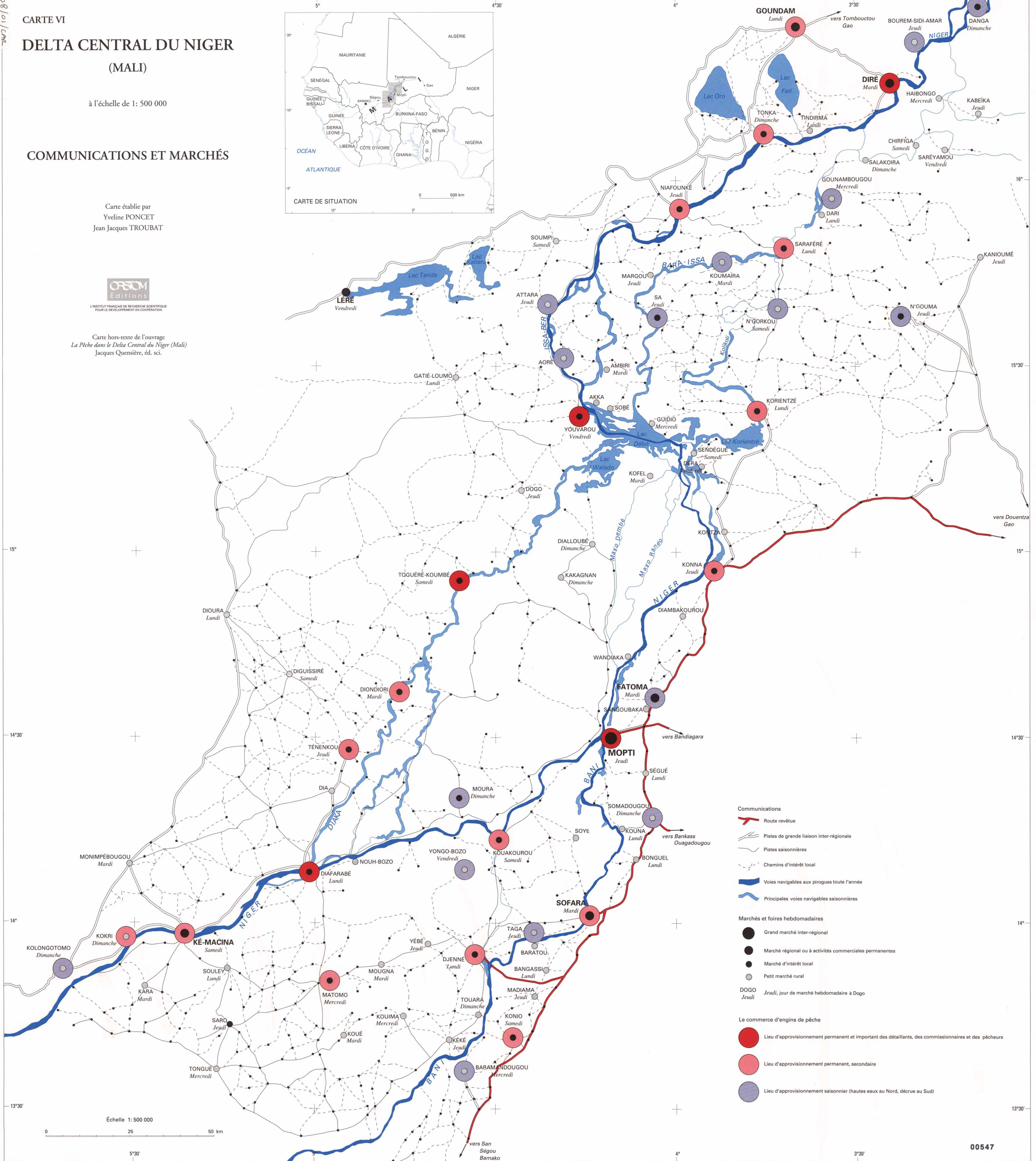
COMMUNICATIONS ET MARCHÉS

Carte établie par
Yveline PONCET
Jean Jacques TROUBAT



L'INSTITUT FRANÇAIS DE RECHERCHE SCIENTIFIQUE
POUR LE DÉVELOPPEMENT EN COOPÉRATION

Carte hors-texte de l'ouvrage
La Pêche dans le Delta Central du Niger (Mali)
Jacques Quensière, éd. sci.



- Communications**
- Route revêtue
 - Pistes de grande liaison inter-régionale
 - Pistes saisonnières
 - Chemins d'intérêt local
 - Voies navigables aux pirogues toute l'année
 - Principales voies navigables saisonnières
- Marchés et foires hebdomadaires**
- Grand marché inter-régional
 - Marché régional ou à activités commerciales permanentes
 - Marché d'intérêt local
 - Petit marché rural
 - DOGO *Jeudi*, jour de marché hebdomadaire à Dogo
- Le commerce d'engins de pêche**
- Lieu d'approvisionnement permanent et important des détaillants, des commissionnaires et des pêcheurs
 - Lieu d'approvisionnement permanent, secondaire
 - Lieu d'approvisionnement saisonnier (hautes eaux au Nord, décreu au Sud)

Echelle 1: 500 000

0 25 50 km