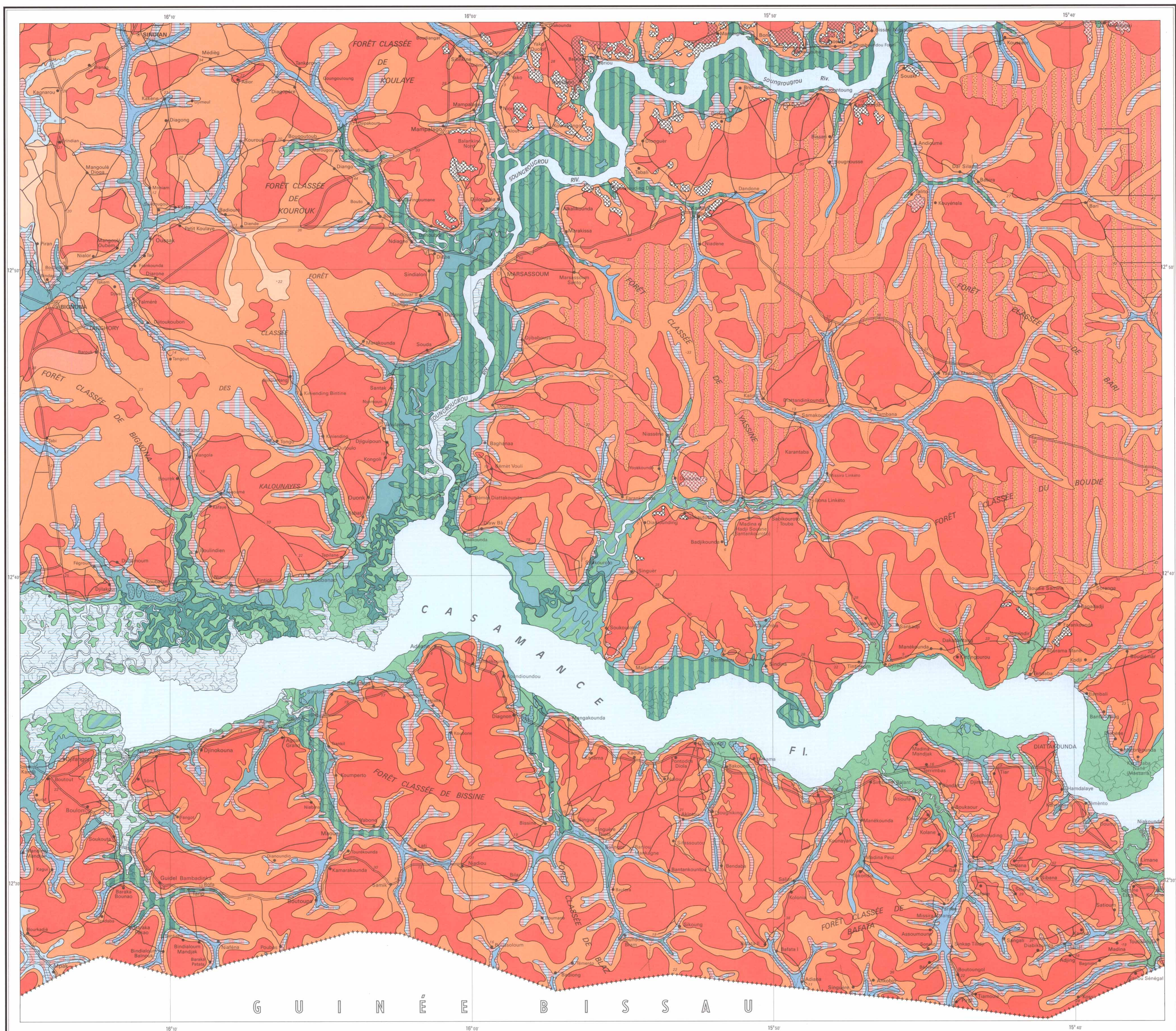


BASSE CASAMANCE II b

dressée par: S. PEREIRA BARRETO

D'après les travaux de: H. CADILLAC - C. HANRION - R. MAIGNIEN - P. MERCKY
S. PEREIRA BARRETO - J. VIELLEFON

REPUBLIQUE FRANÇAISE
ORSTOM
INSTITUT FRANÇAIS DE RECHERCHE SCIENTIFIQUE
POUR LE DÉVELOPPEMENT EN COOPÉRATION



© ORSTOM 1988
Echelle 1: 100 000
0 5 10 km
UNITE DE CARTOGRAPHIE: M. ARQUIER, C. VALTON
EDITIONS DE L'ORSTOM
70-74 route d'Autry - 93140 BONDY FRANCE
00611

LEGENDE PÉDOLOGIQUE

Classification française C.P.C.S. (XII CLASSES)

I - SOLS MINÉRAUX BRUTS

D'ORIGINE NON CLIMATIQUE
D'ÉROSION
LITHOSOLS
Sur cuirasses et débris de cuirasse
Association à: SOLS PEU ÉVOLUÉS sur gravillons

II - SOLS PEU ÉVOLUÉS

D'ORIGINE NON CLIMATIQUE
D'ÉROSION
LITHIQUES
Sur gravillons ferrugineux et débris de cuirasse
Association à:
- LITHOSOLS sur cuirasse
- SOLS FERRUGINEUX LESSIVÉS, REMANIÉS OU TRONQUÉS
Sur gravillons ferrugineux et débris de cuirasse
Association à:
- LITHOSOLS sur cuirasse
- SOLS FERRUGINEUX ROUGES TRONQUÉS sur cuirasse
D'APPORT
FACIÈS FERRUGINEUX
Sur terrasses supérieures et/ou colluvions du Continental Terminal - Matériau alluvio-colluvial
HYDROMORPHES
Sur terrasses supérieures et/ou colluvions du Continental Terminal - Matériau alluvio-colluvial
Sur colluvions du Continental Terminal
Matériau colluvial

Sur vases argileuses plus ou moins organiques et pyriteuses
(Sols potentiellement sulfatés acides ou Sulfates peu évolués à sulfures)
Association à:
SOLS ORGANIQUES OU MOYENNEMENT ORGANIQUES
À GLEY, SALES, LÉGÈREMENT ACIDIÉS

ASSOCIATION DE SOLS PEU ÉVOLUÉS

D'APPORT
FACIÈS FERRUGINEUX ET HYDROMORPHE
Sur terrasses supérieures et/ou colluvions du Continental Terminal

IX - SOLS A SESQUIOXYDES DE FER

ET/OU DE MANGANESE
SOLS FERRUGINEUX TROPICAUX
SOLS FERRUGINEUX LESSIVÉS
SOLS FERRUGINEUX LESSIVÉS À TACHES ET CONCRÉTIONS
Sur matériau sablo-argileux à argilo-sableux du Continental Terminal (Sols beiges de plateau)
SOLS FERRUGINEUX TROPICAUX LESSIVÉS HYDROMORPHES À PSEUDOOGLEY
Sur matériau sablo-argileux à argilo-sableux du Continental Terminal
ASSOCIATION DE:
SOLS FERRUGINEUX LESSIVÉS À TACHES ET CONCRÉTIONS
SOLS FERRUGINEUX LESSIVÉS HYDROMORPHES
Sur matériau sablo-argileux à argilo-sableux du Continental Terminal plus ou moins remaniés (Sols beiges de plateau et/ou de pente)

X - SOLS FERRALLITIQUES

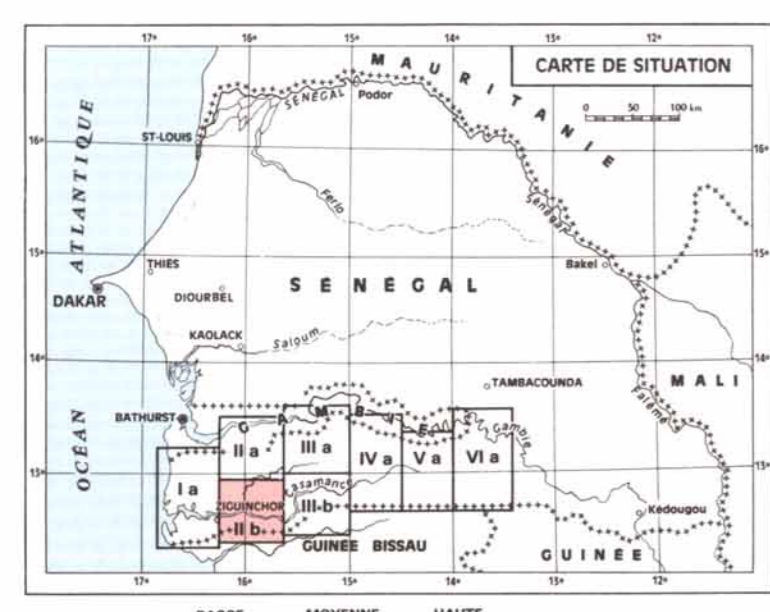
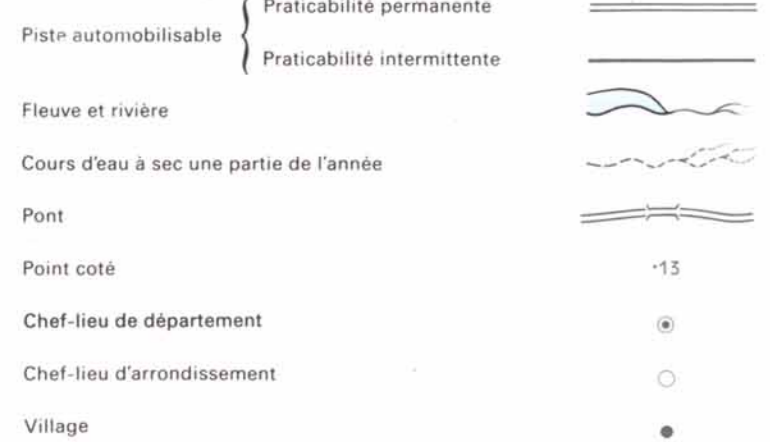
SOLS FERRALLITIQUES FAIBLEMENT À MOYENNEMENT DÉSATURÉS EN (B)
SOLS FERRALLITIQUES ROUGES À ROUGE-JAUNÂTRE INTERGRADE SOLS FERRUGINEUX TROPICAUX LESSIVÉS
Sur matériau sablo-argileux à argilo-sableux du Continental Terminal
ASSOCIATION DE:
SOLS FERRALLITIQUES ROUGES: - TYPIQUES - APPAUVRIS - REMANIÉS
MODAUX
Sur matériau sablo-argileux à argilo-sableux du Continental Terminal
ASSOCIATION DE:
SOLS FERRALLITIQUES ROUGES - TYPIQUES - APPAUVRIS - REMANIÉS
INDURÉS OU À CUIRASSE PEU PROFONDE
Sur matériau sablo-argileux à argilo-sableux du Continental Terminal
ASSOCIATION DE:
SOLS FERRUGINEUX LESSIVÉS À TACHES ET CONCRÉTIONS DE PLATEAU
SOLS FERRALLITIQUES ROUGES: - TYPIQUES - APPAUVRIS - REMANIÉS
MODAUX, INDURÉS OU À CUIRASSE
Sur matériau sablo-argileux à argilo-sableux du Continental Terminal

XI - SOLS HYDROMORPHES

SOLS ORGANIQUES À MOYENNEMENT ORGANIQUES
À GLEY
SALES
FACIÈS LÉGÈREMENT ACIDIÉS (Sols potentiellement sulfatés acides)
Sur vases argileuses pyriteuses
Association à:
SOLS PEU ÉVOLUÉS
Sur vases argileuses plus ou moins organiques et pyriteuses
SOLS HUMIFIÈRES (OU MINÉRAUX)
À GLEY OU PSEUDOOGLEY
D'ENSEMBLE
Sur argile ou matériau argilo-sableux, alluvio-colluvial (des fonds de vallées)
Sur matériau argilo-sableux à sablo-argileux colluvial (de bordure ou de tête de vallées)
SALES
Sur argile ou matériau argilo-sableux
Sur matériau sableux à sablo-argileux
ASSOCIATION DE SOLS HYDROMORPHES
SOLS ORGANIQUES À MOYENNEMENT ORGANIQUES
SOLS PEU HUMIFIÈRES
À GLEY SALES LÉGÈREMENT ACIDIÉS
À GLEY OU PSEUDOOGLEY SALES
SOLS PEU HUMIFIÈRES
À GLEY OU PSEUDOOGLEY
D'ENSEMBLE
SALES

SOLS ORGANIQUES À MOYENNEMENT ORGANIQUES

SOLS PEU HUMIFIÈRES
À GLEY SALES LÉGÈREMENT ACIDIÉS
À GLEY OU PSEUDOOGLEY D'ENSEMBLE
XII - SOLS HALOMORPHES
À STRUCTURE NON DÉGRADÉE
SALINS
ACIDIÉS (Sols sulfatés acides)
Sur vases argileuses ou matériau argilo-sableux
ASSOCIATIONS
SOLS HYDROMORPHES
SOLS PLUS OU MOINS ORGANIQUES
SOLS HALOMORPHES
À STRUCTURE NON DÉGRADÉE
À GLEY SALES LÉGÈREMENT ACIDIÉS
(Sols potentiellement sulfatés acides)
SALINS ACIDIÉS
(Sols sulfatés acides)
SOLS HYDROMORPHES
SOLS PEU HUMIFIÈRES
SOLS HALOMORPHES
À STRUCTURE NON DÉGRADÉE
À GLEY OU PSEUDOOGLEY SALES
SALINS ACIDIÉS (Sols sulfatés acides)



REFERENCES TOPOGRAPHIQUES
Cartes G.N. à l'échelle de 1:200 000
NO. 28. II. III
Photographies aériennes 1954-1959