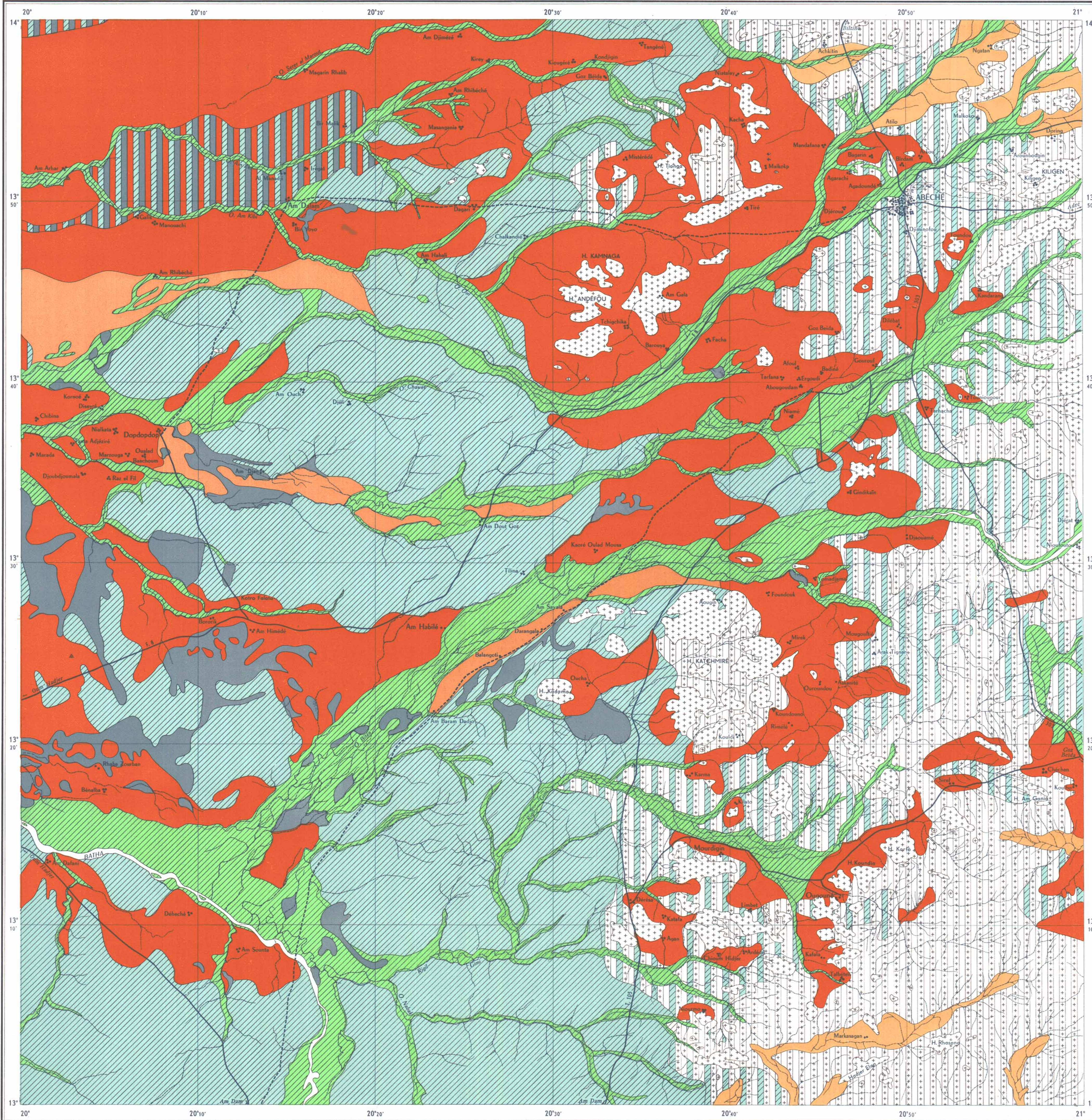


CARTE PÉDOLOGIQUE ABÉCHÉ

MISSION 1958 J. PIAS



L É G E N D E

- SOLS MINÉRAUX BRUTS**
 ROCHES ET DÉBRIS DE ROCHES
- Granites indifférenciés
- SOLS PEU ÉVOLUÉS**
- Famille sur matériau sableux à sablo-argileux (arène de vallée ou de piedmont). Passage à des sols steppiques bruns à brun rouge
- SOLS STEPPIQUES**
 SOLS BRUNS TROPICAUX
 SOLS BRUNS SUBARIDES
 SOLS BRUNS À BRUN ROUGE
- Famille sur matériau sableux
 - Série ancienne
 - Série récente ou ancienne arasée (taches de sols sur alluvions récentes)
- VERTISOLS**
 VERTISOLS DE DEPRESSIONS TOPOGRAPHIQUES
 SOLS À HYDROMORPHIE D'ENSEMBLE TEMPORAIRE
- Famille sur matériau argileux (argile noire tropicale)
- SOLS HALOMORPHES**
 SOLS SALINS À ALCALIS OU SALÉS À ALCALIS
 SOLS À HYDROMORPHIE D'ENSEMBLE OU DE PROFONDEUR TEMPORAIRE
 SOLS À PSEUDO-GLEY À TACHES ET CONCRETIONS
- Famille sur alluvions récentes sablo-limoneuses... argilo-limoneuses (bourrelets latéraux d'ouadi ou de défluent)
 - Taches de sols steppiques bruns à brun rouge et d'argile noire tropicale
 - Famille sur matériau argilo-sableux à cailloutis superficiel
- COMPLEXE : SOLS MINÉRAUX BRUTS - SOLS PEU ÉVOLUÉS**
- Roches et débris de roches
 - Sol sablo-argileux, argilo-sableux peu épais sur granites indifférenciés
- COMPLEXE : SOLS MINÉRAUX BRUTS - SOLS PEU ÉVOLUÉS - SOLS HALOMORPHES**
- Roches et débris de roches
 - Sol sablo-argileux, argilo-sableux peu épais sur granites indifférenciés
 - Sol sur matériau argilo-sableux à cailloutis superficiel
- COMPLEXE : SOLS STEPPIQUES - SOLS HALOMORPHES - VERTISOLS**
- Sol steppique brun à brun rouge sur matériau sableux
 - Sol à effondrements sur matériau argilo-sableux à cailloutis superficiel
 - Argile noire tropicale

