

CARTE PÉDOLOGIQUE MOGROUM

RÉPUBLIQUE DU TCHAD
MINISTÈRE DE L'AGRICULTURE
ET DES EAUX ET FORÊTS
DIRECTION DE L'AGRICULTURE

OFFICE DE LA RECHERCHE
SCIENTIFIQUE ET TECHNIQUE
OUTRE MER
CENTRE DE RECHERCHES TCHADIENNES

MISSION 1954 J. PIAS - MISSION 1961 J. PIAS J. BARBERY

L É G E N D E

SOLS STEPIQUES

SOLS SUBARIDES TROPICAUX

SOLS BRUNS TROPICAUX
SOLS BRUNS

Famille sur matériau sableux

SOLS A HYDROXYDES ET MATIÈRE ORGANIQUE RAPIDEMENT DÉCOMPOSÉE

SOLS FERRUGINEUX TROPICAUX

SOLS FERRUGINEUX TROPICAUX FAIBLEMENT LESSIVÉS
SOLS FERRUGINEUX A TACHES ET RARES CONCRÉTIONS

Famille sur matériau beige ou ocre sableux
Taches de sol beige hydromorphe sur matériau sableux à sablo-argileux. Passage aux sols bruns steppiques dans le Nord de la feuille.

SOLS HYDROMORPHES

SOLS HYDROMORPHES MINÉRAUX

SOLS A HYDROMORPHIE D'ENSEMBLE SEMI-PERMANENTE
SOLS A GLEY OU PSEUDO-GLEY A TACHES ET CONCRÉTIONS

Famille sur alluvions récentes sablo-limoneuses... argilo-limoneuses (dépressions, terrasses)

SOLS A HYDROMORPHIE D'ENSEMBLE OU DE PROFONDEUR TEMPORAIRE

SOLS A GLEY OU A PSEUDO-GLEY A TACHES ET CONCRÉTIONS

Famille sur alluvions limono-argileuses... argilo-limoneuses (bourrelets latéraux d'ouadi ou de défluent)

SOLS A HYDROMORPHIE DE PROFONDEUR TEMPORAIRE
SOLS A PSEUDO-GLEY A TACHES ET CONCRÉTIONS

Famille sur matériau sableux à sablo-argileux (sol beige exondé)

VERTISOLS

VERTISOLS DE DÉPRESSIONS TOPOGRAPHIQUES

SOLS A HYDROMORPHIE D'ENSEMBLE SEMI-PERMANENTE
SOLS A GLEY

Famille sur matériau argileux à nodules calcaires par places

Famille sur matériau argilo-sableux à argileux à nodules calcaires et effondrements

SOLS HALOMORPHES

SOLS SALINS A ALCALIS OU SALÉS A ALCALIS

SOLS A HYDROMORPHIE D'ENSEMBLE TEMPORAIRE

Famille sur matériau argileux (argile noire tropicale)

SOLS A HYDROMORPHIE D'ENSEMBLE OU DE PROFONDEUR TEMPORAIRE

SOLS A PSEUDO-GLEY A TACHES ET CONCRÉTIONS

Famille sur alluvions récentes sablo-limoneuses... argilo-limoneuses (bourrelets latéraux d'ouadi ou de défluent)

COMPLEXE : SOLS HYDROMORPHES - VERTISOLS

Sol beige hydromorphe sur matériau sableux à sablo-argileux
Sol sur matériau argileux à nodules calcaires par places

COMPLEXE : SOLS HYDROMORPHES

Sol sur alluvions récentes limono-argileuses... argilo-limoneuses (dépressions)
Sol beige hydromorphe sur matériau sableux à sablo-argileux

COMPLEXE : SOLS HYDROMORPHES - SOLS HALOMORPHES

Sol beige hydromorphe sur matériau sableux à sablo-argileux
Sol sur matériau argilo-sableux à argileux à nodules calcaires et effondrements
Ensemble souvent inondé

Sol beige hydromorphe sur matériau sableux à sablo-argileux
Sol sur matériau argilo-sableux (dépressions ou bordure de dépressions)
Taches d'argile noire tropicale

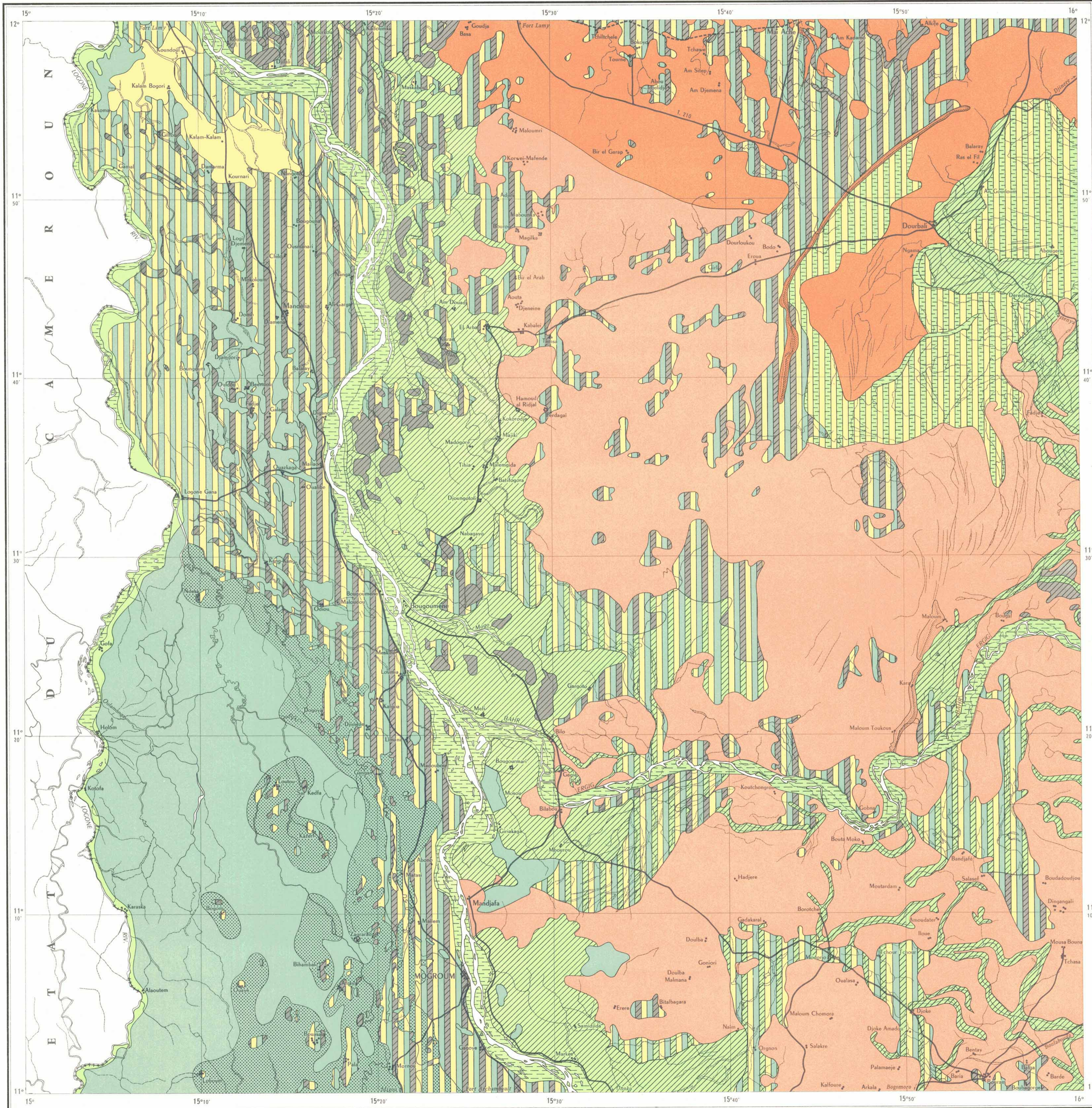
Sol beige hydromorphe sur matériau sableux à sablo-argileux
Sol sur matériau argilo-sableux (dépressions ou bordure de dépressions)
faiblement inondées

Sol sur alluvions récentes limono-argileuses... argilo-limoneuses (bourrelets latéraux d'ouadi ou de défluent)

COMPLEXE : SOLS HALOMORPHES

Argile noire tropicale
Sol sur alluvions récentes limono-argileuses... argilo-limoneuses (bourrelets latéraux d'ouadi ou de défluent)

Cordon sableux



Fonds topographiques de l'I.G.N. au 1/200.000
feuille NC-33-XXII

ECHELLE : 1/200.000

0 5 10 15 km

00676

Service Cartographique de l'ORSTOM - 1963
Imprimé par la Sté Nlle DE CARTOGRAPHIE, Paris