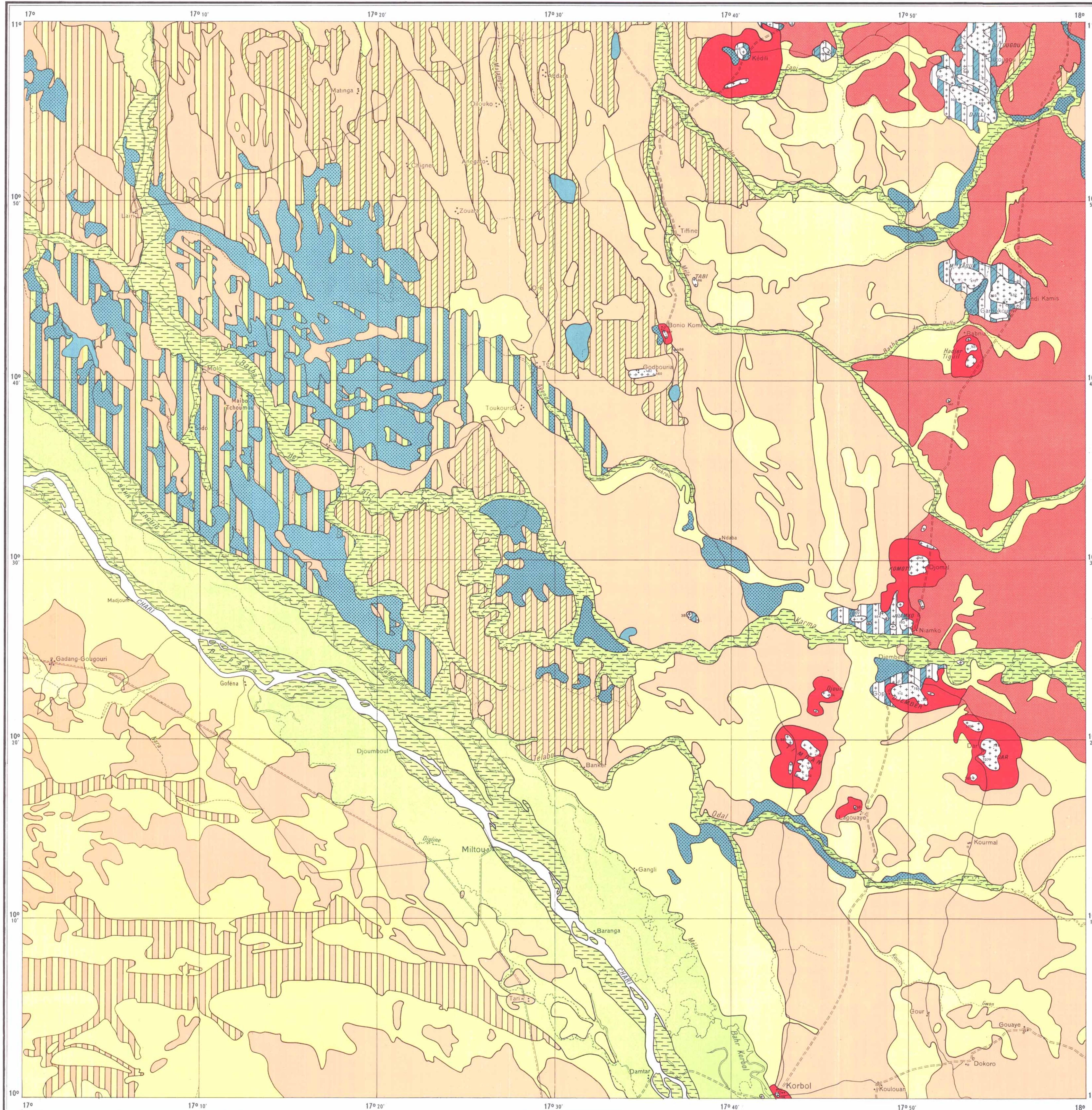


# CARTE PÉDOLOGIQUE MILTOU

MISSION 1962 J. PIAS ET J. BARBERY

## L É G E N D E



- SOLS MINÉRAUX BRUTS**  
 ROCHES ET DÉBRIS DE ROCHES  
 Granite indifférenciés.
- SOLS À HYDROXYDES ET MATIÈRE ORGANIQUE RAPIDEMENT DÉCOMPOSÉE**  
**SOLS FERRALLITIQUES**  
 SOLS FAIBLEMENT FERRALLITIQUES  
 Famille sur matériau rouge sableux à argilo-sableux de profondeur.
- SOLS FERRUGINEUX TROPICAUX**  
 SOLS FERRUGINEUX TROPICAUX PLUS OU MOINS LESSIVÉS  
 SOLS FERRUGINEUX À TACHES ET RARES CONCRÉTIONS  
 Famille sur matériau beige ou ocre sableux. Sols ferrugineux tropicaux souvent à hydromorphie de profondeur.
- SOLS HYDROMORPHES**  
**SOLS HYDROMORPHES MINÉRAUX**  
 SOLS À HYDROMORPHIE D'ENSEMBLE OU DE PROFONDEUR TEMPORAIRE  
 SOLS À PSEUDO-GLEY À TACHES ET CONCRÉTIONS  
 Famille sur matériau beige sableux à sablo-argileux.  
 Taches de sols argilo-sableux à nodules calcaires et effondrements.  
 Famille sur alluvions récentes sablo-limoneuses... argilo-limoneuses (bourrelets latéraux d'ouadis ou de défluent).
- SOLS À HYDROMORPHIE D'ENSEMBLE SEMI-PERMANENTE**  
 SOLS À GLEY OU PSEUDO-GLEY À TACHES ET CONCRÉTIONS  
 Famille sur alluvions récentes sablo-limoneuses... argilo-limoneuses (dépressions, terrasses).
- SOLS À HYDROMORPHIE D'ENSEMBLE SEMI-PERMANENTE À PERMANENTE**  
 SOLS À GLEY  
 Famille sur matériau sablo-argileux à argileux.
- VERTISOLS**  
**VERTISOLS DE DÉPRESSIONS TOPOGRAPHIQUES**  
 SOLS À HYDROMORPHIE D'ENSEMBLE SEMI-PERMANENTE  
 Famille sur matériau argilo-sableux à argileux à nodules calcaires et effondrements.
- COMPLEXE : SOLS MINÉRAUX BRUTS - SOLS PEU ÉVOLUÉS - SOLS HALOMORPHES**  
 Roches et débris de roches.  
 Sols sableux à sablo-argileux plus ou moins épais sur granites indifférenciés.  
 Sols argilo-sableux, tendance à alcalis.  
 Taches de sols rouges faiblement ferrallitiques.
- COMPLEXE : SOLS À HYDROXYDES ET MATIÈRE ORGANIQUE RAPIDEMENT DÉCOMPOSÉE - SOLS HYDROMORPHES MINÉRAUX**  
 Sols ferrugineux tropicaux sableux.  
 Sols beiges sableux à sablo-argileux à hydromorphie d'ensemble ou de profondeur temporaire.
- COMPLEXE : SOLS À HYDROXYDES ET MATIÈRE ORGANIQUE RAPIDEMENT DÉCOMPOSÉE - SOLS HYDROMORPHES MINÉRAUX - SOLS HALOMORPHES**  
 Sols ferrugineux tropicaux sableux.  
 Sols beiges sableux à sablo-argileux à hydromorphie d'ensemble ou de profondeur temporaire, parfois à alcalis.  
 Taches de sols argilo-sableux à argileux à nodules calcaires et effondrements.
- COMPLEXE : SOLS À HYDROXYDES ET MATIÈRE ORGANIQUE RAPIDEMENT DÉCOMPOSÉE - SOLS HALOMORPHES - VERTISOLS - SOLS HYDROMORPHES MINÉRAUX**  
 Sols ferrugineux tropicaux sableux.  
 Sols sur alluvions récentes à hydromorphie d'ensemble ou de profondeur temporaire sablo-limoneuses... argilo-limoneuses parfois à alcalis.  
 Sols argileux à nodules calcaires et effondrements.
- COMPLEXE : SOLS À HYDROXYDES ET MATIÈRE ORGANIQUE RAPIDEMENT DÉCOMPOSÉE - SOLS HYDROMORPHES MINÉRAUX - SOLS MINÉRAUX BRUTS -**  
 Sols sableux à sablo-argileux plus ou moins épais sur cuirasse ferrugineuse ou niveau gravillonnaire.  
 Affleurement de cuirasse ferrugineuse.

