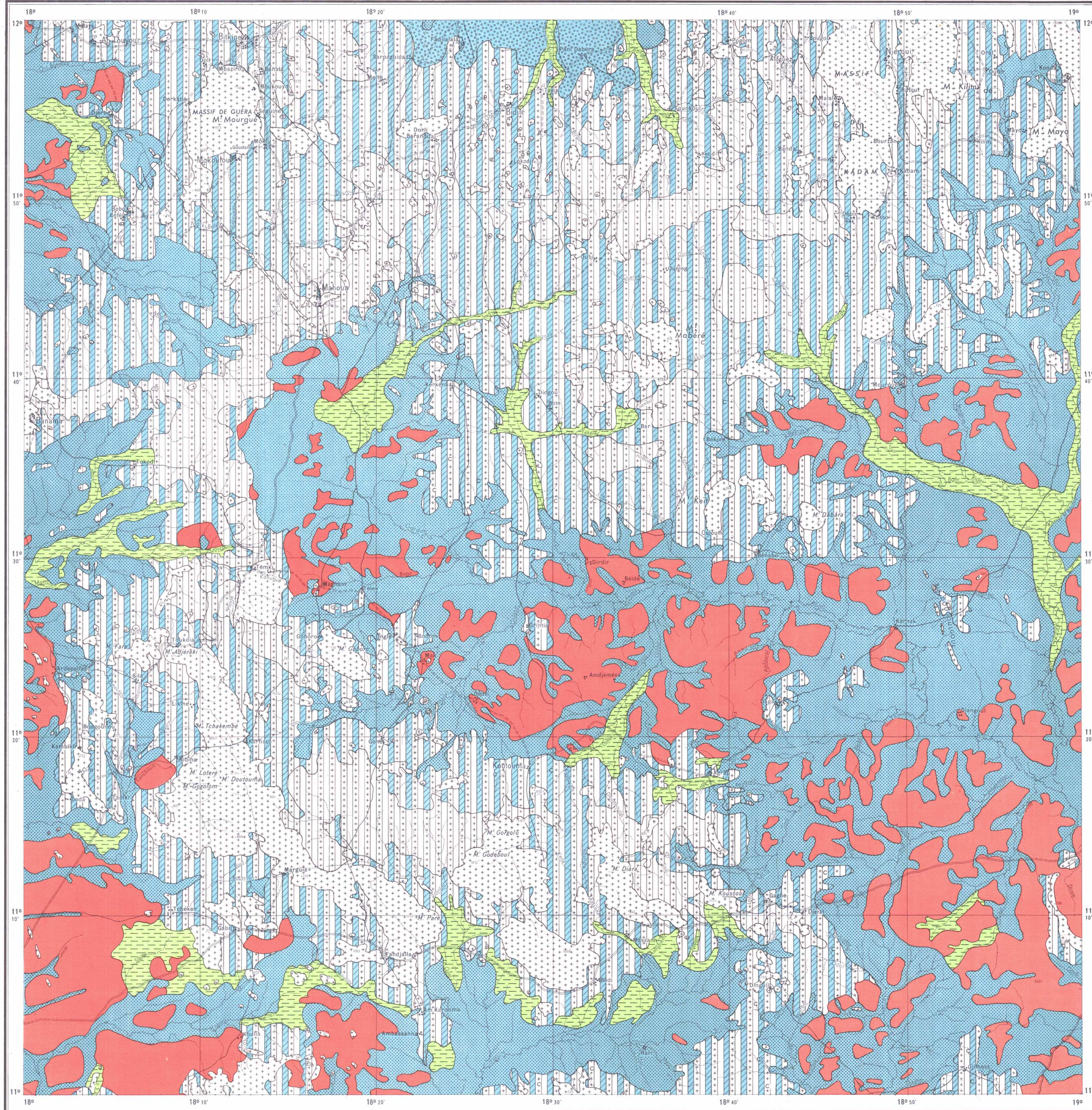


CARTE PÉDOLOGIQUE GUERA

MISSION 1962 J. PIAS ET P. POISOT



L É G E N D E

SOLS MINÉRAUX BRUTS

ROCHES ET DÉBRIS DE ROCHES

- Granites indifférenciés.
- Syénite.
- Granodiorite

SOLS HYDROMORPHES

SOLS HYDROMORPHES MINÉRAUX

- SOLS À HYDROMORPHIE D'ENSEMBLE TEMPORAIRE À SEMI-PERMANENTE
- SOLS À PSEUDO-GLEY À TACHES ET CONCRETIONS
- Famille sur alluvions récentes sablo-limoneuses... argilo-limoneuses (dépressions, terrasses).
- Taches de sols argilo-sableux à argileux à nodules calcaires et effondrements et d'argile noire tropicale.

VERTISOLS

VERTISOLS DE DÉPRESSIONS TOPOGRAPHIQUES

- SOLS À HYDROMORPHIE D'ENSEMBLE TEMPORAIRE À SEMI-PERMANENTE
- Famille sur matériau argilo-sableux à argileux à nodules calcaires et effondrements.
- Famille sur matériau argilo-sableux à argileux à nodules calcaires et cailloutis superficiel, très érodé.
- Par places, sols argilo-sableux compacts à tendance à alcalis.

COMPLEXE : SOLS MINÉRAUX BRUTS - SOLS PEU ÉVOLUÉS

- Roches et débris de roches.
- Sols sableux à sablo-argileux peu épais sur granites indifférenciés.
- Ensemble très érodé.

COMPLEXE : SOLS MINÉRAUX BRUTS - SOLS PEU ÉVOLUÉS - SOLS HALOMORPHES

- Roches et débris de roches.
- Sols sableux à sablo-argileux plus ou moins épais sur granites indifférenciés.
- Sols argilo-sableux, tendance à alcalis.
- Par taches, sols sableux à sablo-argileux plus ou moins épais sur cuirasse ferrugineuse.

COMPLEXE : SOLS À HYDROXYDES ET MATIÈRE ORGANIQUE RAPIDEMENT DÉCOMPOSÉE - SOLS HYDROMORPHES - SOLS MINÉRAUX BRUTS

- Sols sableux à sablo-argileux, par places argilo-sableux, plus ou moins épais sur cuirasse ferrugineuse ou niveau gravillonnaire.
- Affleurement de cuirasse ferrugineuse.
- Cuirasse observée soit en affleurement, soit dans les profils.

