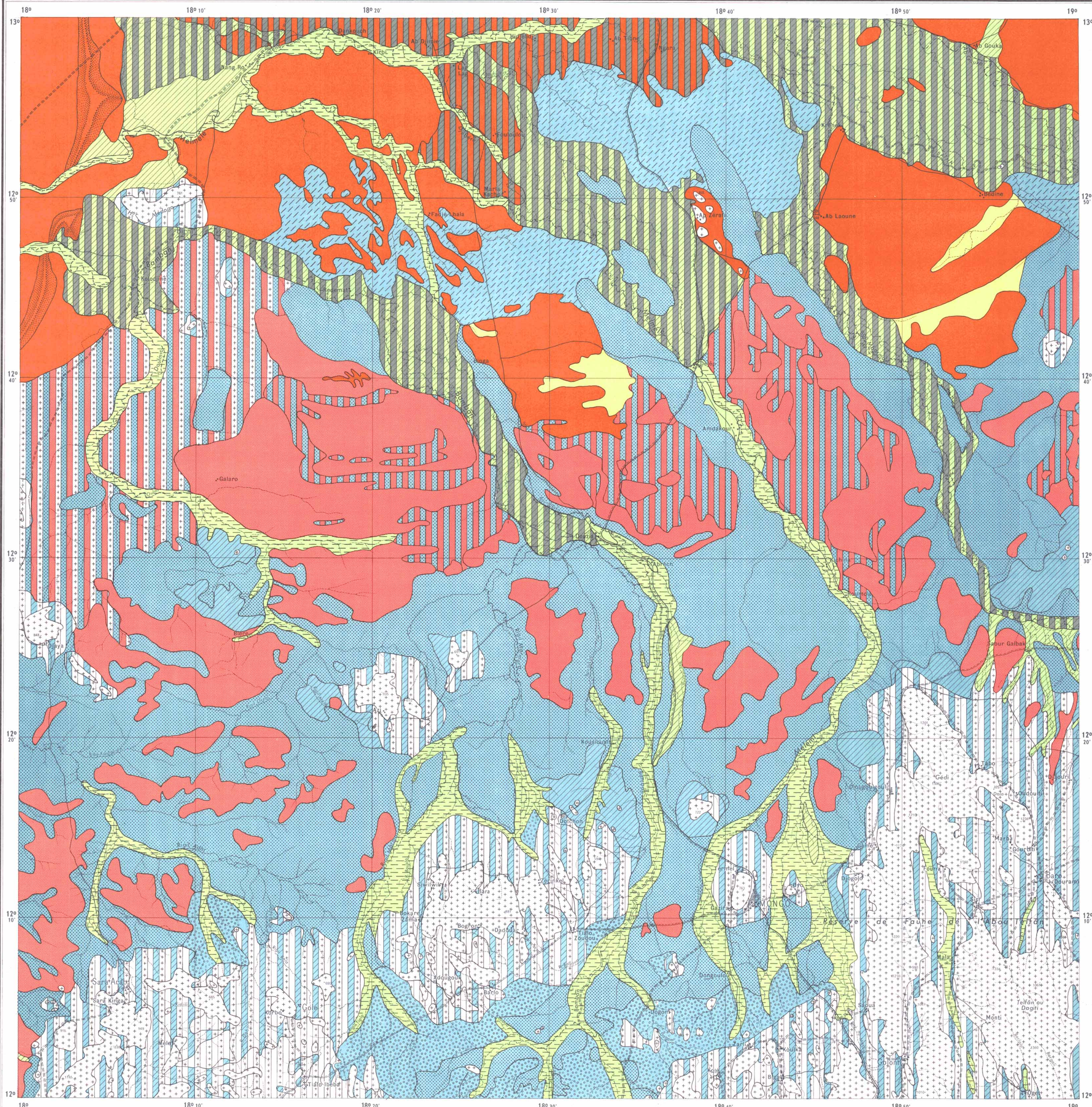


CARTE PÉDOLOGIQUE MONGO

MISSION 1962 J. PIAS ET P. POISOT

L É G E N D E



- SOLS MINÉRAUX BRUTS**
 ROCHES ET DÉBRIS DE ROCHES
- Granites indifférenciés.
- SOLS STEPPIQUES**
 SOLS BRUNS STEPPIQUES
 SOLS BRUN À BRUN ROUGE.
 PASSAGE AUX SOLS FERRUGINEUX
 TROPICAUX FAIBLEMENT LESSIVÉS.
- Famille sur matériau sableux.
- SOLS HYDROMORPHES**
 SOLS HYDROMORPHES MINÉRAUX
 SOLS À HYDROMORPHIE D'ENSEMBLE
 OU DE PROFONDEUR TEMPORAIRE
 SOLS À PSEUDO-GLEY À TACHES ET CONCRÉTIONS
- Famille sur matériau sableux à sablo-argileux.
 - Famille sur alluvions récentes sablo-limoneuses... argilo-limoneuses (bourrelets latéraux d'ouadis ou de défluent).
- SOLS À HYDROMORPHIE D'ENSEMBLE SEMI-PERMANENTE
- Famille sur alluvions récentes sablo-limoneuses... argilo-limoneuses (dépressions, terrasses).
- SOLS À HYDROMORPHIE DE SURFACE TEMPORAIRE
- Famille sur matériau argilo-sableux à cailloutis superficiel. Tendance à alcalis.
- VERTISOLS**
 VERTISOLS DE DÉPRESSIONS TOPOGRAPHIQUES
 SOLS À HYDROMORPHIE D'ENSEMBLE TEMPORAIRE À SEMI-PERMANENTE
- Famille sur matériau argilo-sableux à argileux à nodules calcaires et effondrements.
 - Famille sur matériau argilo-sableux à argileux à nodules calcaires et cailloutis superficiel très érodé.
 - Par places, sols argilo-sableux compacts à tendance à alcalis.
- SOLS HALOMORPHES**
 SOLS SALINS À ALCALIS OU SALÉS À ALCALIS
 SOLS À HYDROMORPHIE D'ENSEMBLE OU DE PROFONDEUR TEMPORAIRE
- Famille sur alluvions récentes sablo-limoneuses... argilo-limoneuses (bourrelets latéraux d'ouadis ou de défluent).
 - Famille sur matériau argilo-sableux.
 - Taches de sols bruns steppiques sableux ou sols hydromorphes sableux à sablo-argileux.
- COMPLEXE : SOLS MINÉRAUX BRUTS - SOLS PEU ÉVOLUÉS**
 Roches et débris de roches.
 Sols sableux à sablo-argileux peu épais sur granites indifférenciés.
 Ensemble très érodé.
- COMPLEXE : SOLS MINÉRAUX BRUTS - SOLS PEU ÉVOLUÉS - SOLS HALOMORPHES.**
 Roches et débris de roches.
 Sols sableux à sablo-argileux plus ou moins épais sur granites indifférenciés.
 Sols argilo-sableux, tendance à alcalis.
- COMPLEXE : SOLS MINÉRAUX BRUTS - SOLS HYDROMORPHES - VERTISOLS - SOLS HALOMORPHES**
 Roches et débris de roches.
 Sols sableux à sablo-argileux plus ou moins épais sur cuirasse ferrugineuse ou niveau gravillonnaire.
 Sols argilo-sableux à argileux à nodules calcaires et effondrements.
- COMPLEXE : VERTISOLS - SOLS STEPPIQUES - SOLS HALOMORPHES**
 Argile noire tropicale alternant avec des sols bruns steppiques et des sols halomorphes argilo-sableux de contact.
- COMPLEXE : VERTISOLS - SOLS HALOMORPHES**
 Argile noire tropicale.
 Sols sur alluvions récentes sablo-limoneuses... argilo-limoneuses (bourrelets latéraux d'ouadis ou de défluent).
- COMPLEXE : SOLS À HYDROXYDES ET MATIÈRE ORGANIQUE RAPIDEMENT DÉCOMPOSÉE - SOLS HYDROMORPHES - SOLS MINÉRAUX BRUTS**
 Sols sableux à sablo-argileux plus ou moins épais sur cuirasse ferrugineuse ou niveau gravillonnaire.
 Affleurement de cuirasse ferrugineuse.
- COMPLEXE : SOLS À HYDROXYDES ET MATIÈRE ORGANIQUE RAPIDEMENT DÉCOMPOSÉE - VERTISOLS - SOLS HYDROMORPHES**
 Sols sableux à sablo-argileux plus ou moins épais sur cuirasse ferrugineuse ou niveau gravillonnaire.
 Sols argilo-sableux à argileux à nodules calcaires et effondrements.
 Affleurement de cuirasse ferrugineuse.
- Cordon sableux

