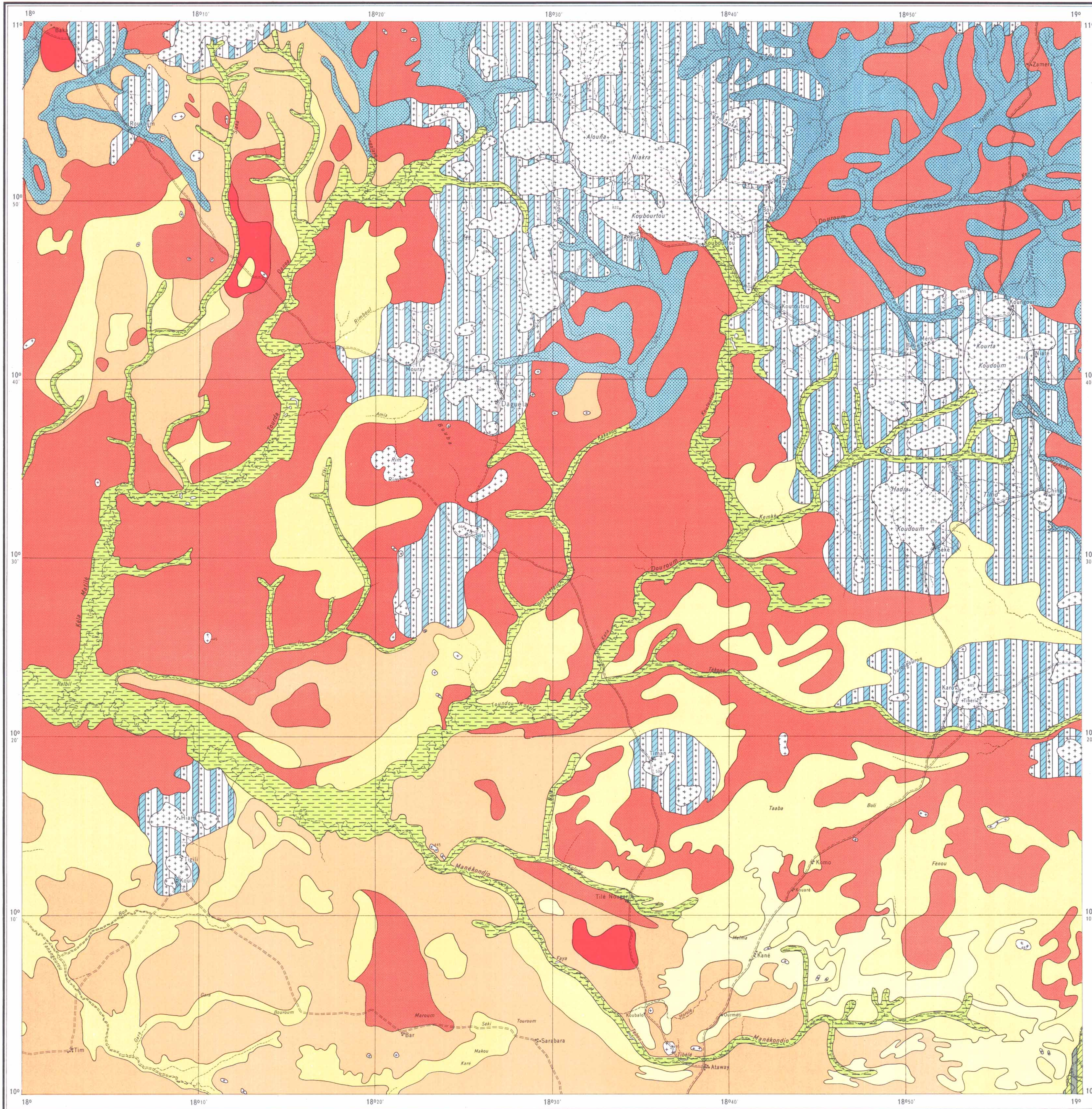


CARTE PÉDOLOGIQUE DAGUELA

MISSION 1962 C. MARIUS



L É G E N D E

- SOLS MINÉRAUX BRUTS**
SOLS D'ORIGINE NON CLIMATIQUE
SOLS D'ÉROSION OU SQUELETTEUX
- ++++ Roches et débris de roches cristallines ou métamorphiques (granites, orthogneiss, charnockites, etc...) indifférenciés.
 - Cuirasses ferrugineuses
Sol plus ou moins épais sur cuirasses.
- SOLS À SESQUIOXYDES**
SOLS FERRALLITIQUES
SOLS FAIBLEMENT FERRALLITIQUES
SOLS ROUGES
- Famille sur matériau sableux à argilo-sableux.
- SOLS FERRUGINEUX TROPICAUX**
SOLS PLUS OU MOINS LESSIVÉS
SOLS À TACHES ET CONCRÉTIONS
- Famille sur matériau beige ou ocre, sableux à sablo-argileux.
- SOLS HYDROMORPHES**
SOLS HYDROMORPHES MINÉRAUX
SOLS À HYDROMORPHISME D'ENSEMBLE OU DE FAIBLE PROFONDEUR TEMPORAIRE
SOLS À GLEY OU PSEUDO-GLEY À TACHES ET CONCRÉTIONS
- Famille sur matériau beige sablo-argileux à argilo-sableux.
 - SOLS À PSEUDO-GLEY À TACHES ET CONCRÉTIONS
 - Famille sur matériau beige sableux.
- VERTISOLS**
VERTISOLS DES DÉPRESSIONS TOPOGRAPHIQUES
SOLS À HYDROMORPHISME D'ENSEMBLE SEMI-PERMANENTE
SOLS À GLEY
- Famille sur matériau beige jaunâtre argilo-sableux à argileux à nodules calcaires.
Taches d'argiles noires.
- COMPLEXE : SOLS MINÉRAUX BRUTS - SOLS PEU ÉVOLUÉS - SOLS HALOMORPHES VERTISOLS**
- Roches et débris de roches.
Cuirasses ferrugineuses.
Sols lithiques sur roches cristallines ou métamorphiques.
 - Sols jeunes sur arènes cristallines ou métamorphiques (passage aux sols ferrugineux).
Sols colluviaux argilo-sableux parfois à alcalis (passage aux sols ferrugineux tropicaux).
Taches de sols à alcalis et tendance à alcalis.
Taches de vertisols.
- COMPLEXE : SOLS PEU ÉVOLUÉS - SOLS HYDROMORPHES**
- Sols jeunes sur alluvions fluviales récentes.
Taches de sol beige sablo-argileux à argilo-sableux.
Taches d'argiles à nodules calcaires.
- COMPLEXE : SOLS HALOMORPHES - VERTISOLS**
- Sols sur alluvions fluviales récentes à alcalis.
Argiles noires tropicales.
Taches de sols peu évolués ou hydromorphes sur alluvions fluviales récentes.

