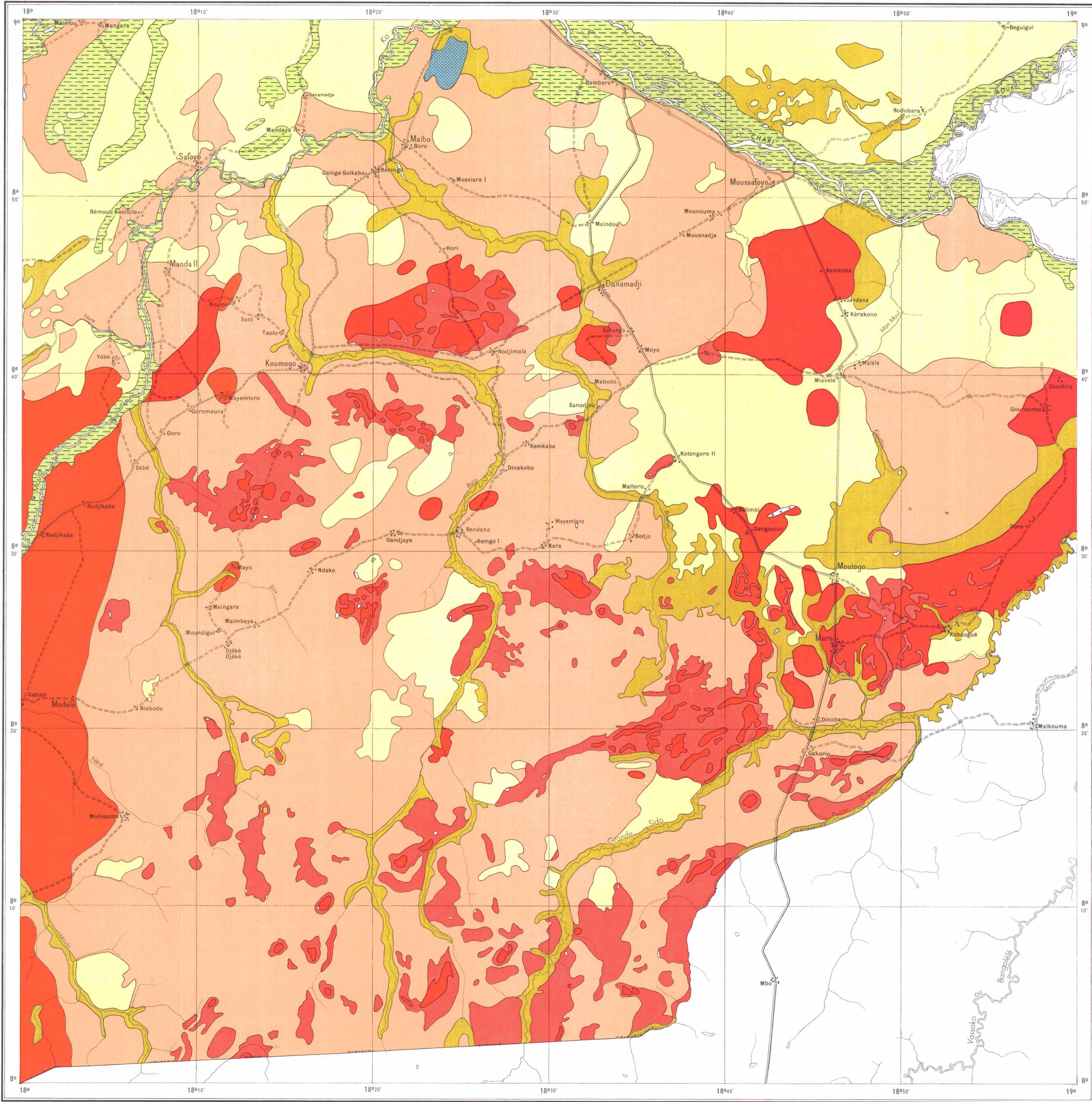


CARTE PÉDOLOGIQUE MOUSSAFOYO

MISSION 1961 - C. MARIUS ET J. BARBERY



L É G E N D E

SOLS MINÉRAUX BRUTS

SOLS D'ORIGINE NON CLIMATIQUE
 SOLS D'ÉROSION OU SQUELETTIQUES

+++++ Roches et débris de roches.

SOLS À SESOUIOXYDES

SOLS FERRALLITIQUES

SOLS FAIBLEMENT FERRALLITIQUES

SOLS OCRE-ROUGE

■ Famille sur matériau sableux à argilo-sableux.

SOLS ROUGES

■ Famille sur matériau sableux à argilo-sableux.

SOLS FERRUGINEUX TROPICAUX

SOLS LESSIVÉS

SOLS À TACHES ET CONCRÉTIONS

■ Famille sur matériau beige, sableux à sablo-argileux, parfois à hydromorphie de profondeur.

SOLS HYDROMORPHES

SOLS HYDROMORPHES MINÉRAUX

SOLS À HYDROMORPHIE D'ENSEMBLE SEMI-PERMANENTE

SOLS À GLEY OU PSEUDO-GLEY À TACHES ET CONCRÉTIONS

■ Famille sur matériau gris, sablo-argileux à argilo-sableux.

SOLS À HYDROMORPHIE D'ENSEMBLE OU DE FAIBLE PROFONDEUR TEMPORAIRE

SOLS À PSEUDO-GLEY À TACHES ET CONCRÉTIONS

■ Famille sur matériau beige, sablo-argileux à argilo-sableux.

VERTISOLS

VERTISOLS DE DÉPRESSIONS TOPOGRAPHIQUES

SOLS À HYDROMORPHIE D'ENSEMBLE SEMI-PERMANENTE

SOLS À GLEY

■ Famille sur matériau sablo-argileux à argilo-sableux à nodules calcaires et effondrements.

COMPLEXE : SOLS PEU ÉVOLUÉS - SOLS HYDROMORPHES

■ Sols sur alluvions fluviales récentes limoneuses (dépressions).

■ Sols sur matériau gris sablo-argileux, argilo-sableux.

COMPLEXE : SOLS MINÉRAUX BRUTS - SOLS PEU ÉVOLUÉS

■ Cuirasses.

■ Sols lithiques sur cuirasses.

