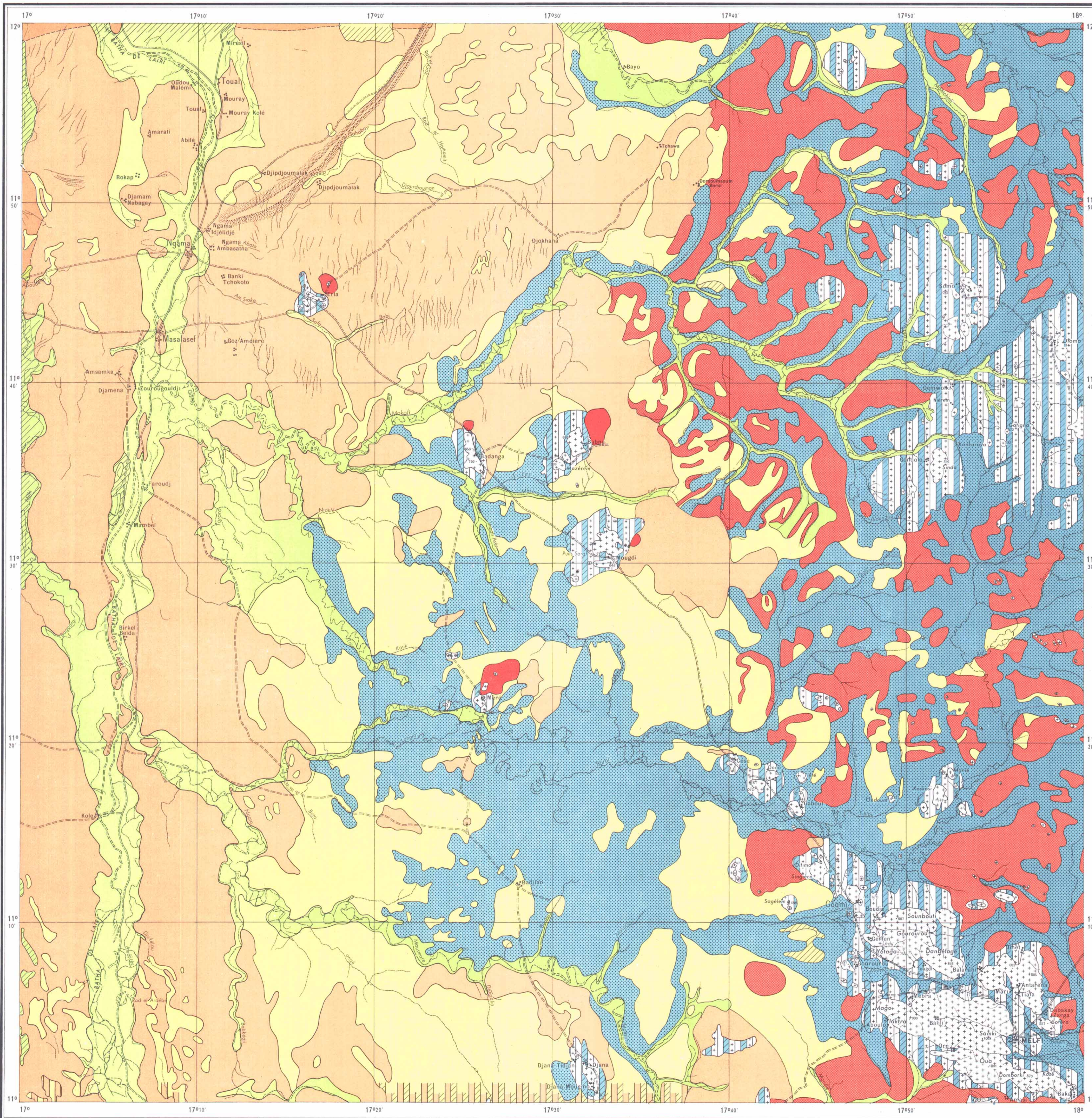


CARTE PÉDOLOGIQUE MELFI

MISSION 1961 E. GUICHARD ET P. POISOT



L É G E N D E

SOLS MINÉRAUX BRUTS
 SOLS D'ORIGINE NON CLIMATIQUE
 SOLS D'ÉROSION

Soile précambrien (granites indifférenciés).

SOLS PEU ÉVOLUÉS

SOLS D'ORIGINE NON CLIMATIQUE

SOLS D'ÉROSION

SOLS LITHIQUES

Carapaces et sols sur carapaces.

VERTISOLS

SOLS À PÉDOCLIMAT TRÈS HUMIDE

SOLS LARGEMENT STRUCTURÉS DES LA SURFACE

SOLS À NODULES CALCAIRES

Sols sur matériau argileux (argiles noires tropicales par places).

SOLS ISOHUMIQUES

SOLS À COMPLEXE SATURÉ (PÉDOCLIMAT CHAUD PENDANT LA SAISON DES PLUIES)

SOLS BRUNS À BRUN ROUGE SUBARIDES

Sols sur matériau sableux.

SOLS À SESQUIOXYDES

SOLS FERRUGINEUX TROPICAUX

SOLS PEU OU PAS LESSIVÉS

Sols sur matériau rouge ferrallitique ancien, sableux.

Sols sur matériau sableux beige ou ocre.

SOLS HALOMORPHES

SOLS À STRUCTURE MODIFIÉE

SOLS À ALCALIS ET TENDANCE À ALCALIS

Sols sur matériau sableux à argileux.

Sols sur alluvions fluviales.

SOLS HYDROMORPHES

SOLS HYDROMORPHES MINÉRAUX

SOLS À GLEY OU PSEUDO-GLEY D'ENSEMBLE OU DE PROFONDEUR

Sols sur matériau sableux à argileux.

COMPLEXE : GLACIS DE PIEDMONT - SOLS HALOMORPHES - SOLS MINÉRAUX BRUTS - SOLS PEU ÉVOLUÉS - SOLS FERRUGINEUX TROPICAUX

Sols à alcalis et tendance à alcalis.

Roches et débris de roches.

Carapaces.

Sols squelettiques sur socle précambrien.

Sols jeunes sur matériau d'apport récent colluvial : arénacé sableux.

Sols argilo-sableux.

Sols sableux (arénacés).

COMPLEXE ALLUVIAL - SOLS HALOMORPHES - SOLS HYDROMORPHES - SOLS PEU ÉVOLUÉS

Sols à alcalis et tendance à alcalis.

Sols sableux à argileux.

Sols jeunes sur matériau d'apport récent fluvial.

Taches de sols ferrugineux tropicaux sableux à argileux.

COMPLEXE : SOLS FERRUGINEUX TROPICAUX - SOLS HYDROMORPHES

Sols sableux.

Sols sableux à argileux.

COMPLEXE : SOLS FERRUGINEUX TROPICAUX - SOLS HYDROMORPHES

Sols sableux.

Sols sableux à argileux, parfois à alcalis.

Taches d'argiles à nodule calcaires.

Cordon sableux.

