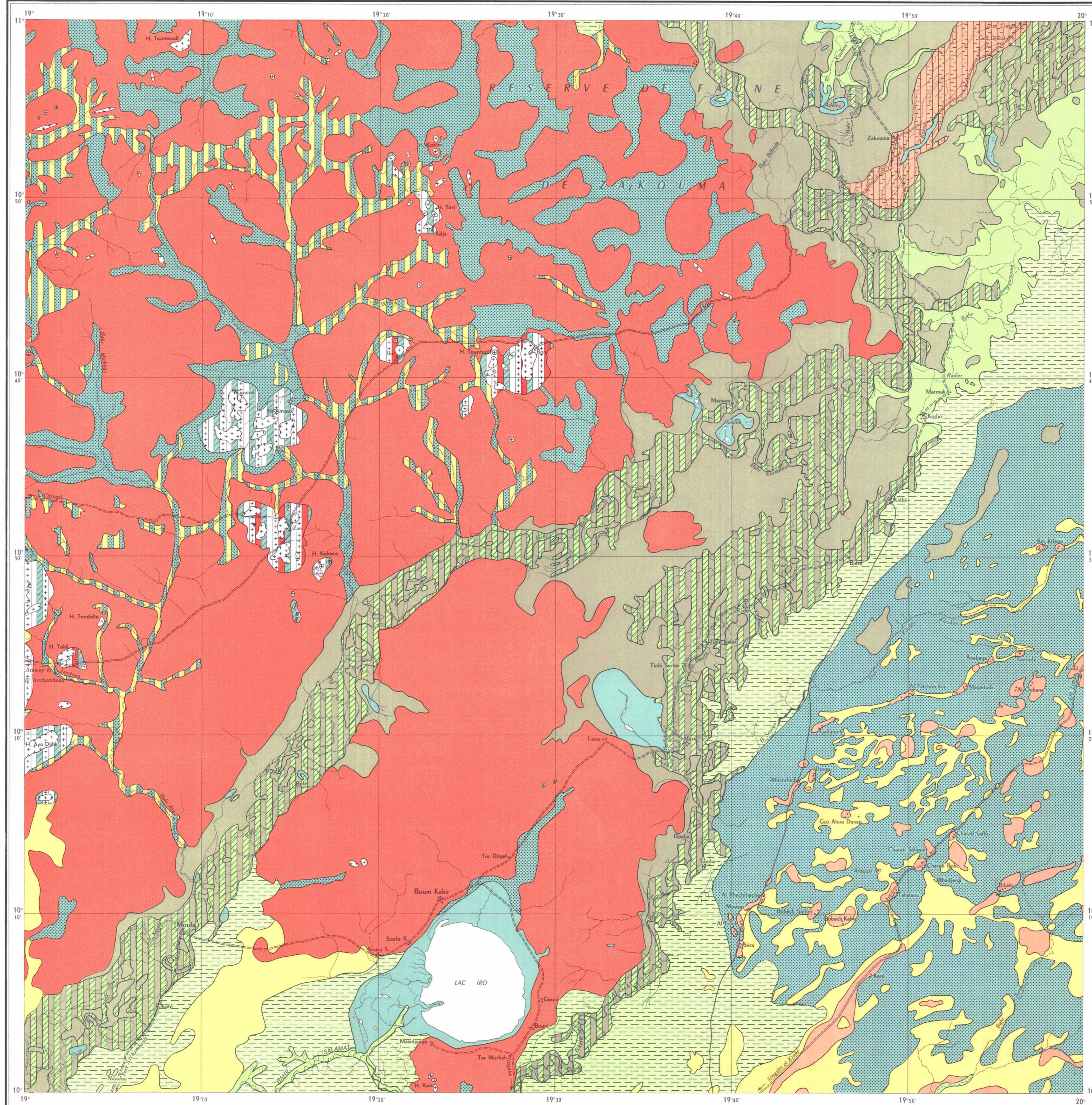


CARTE PÉDOLOGIQUE

LAC IRO

MISSION 1963 J. PIAS J. BARBERY



L É G E N D E

- I - SOLS MINÉRAUX BRUTS**
SOLS D'ORIGINE NON CLIMATIQUE
SOLS D'ÉROSION OU SQUELETTIQUES
- I₁ Roches et débris de roches (granites).
 - I₂ Cuirasses ferrugineuses.
- II - SOLS PEU ÉVOLUÉS**
SOLS D'ORIGINE NON CLIMATIQUE
SOLS D'ÉROSION LITHIQUES
- II₁ Sur roches granitiques.
 - II₂ Sur cuirasses ferrugineuses.
- SOLS D'APPORT. BIEN DRAINÉS.
- II₃ Sur alluvions récentes limono-argileuses... argilo-limoneuses.
- III - VERTISOLS**
VERTISOLS À PÉDOCLIMAT TRÈS HUMIDE
VERTISOLS HYDROMORPHES LARGEMENT STRUCTURÉS PARFOIS À DÉBUT DE STRUCTURATION FINE EN SURFACE
A EFFONDEMENTS ET NODULES CALCAIRES
- III₁ Sur matériau fluvio-lacustre argilo-sableux à argileux.
 - SANS EFFONDEMENT. NODULES CALCAIRES ABSENTS OU PEU ABONDANTS
 - III₂ Sur matériau fluvio-lacustre argileux. (Argile noire tropicale).
- VIII - SOLS À SESQUIOXYDES**
SOLS FERRALLITIQUES
SOLS FAIBLEMENT FERRALLITIQUES MODAUX (SOLS ROUGES)
- VIII₁ Sur matériau sableux à sablo-argileux.
- SOLS FERRUGINEUX TROPICAUX
SOLS LESSIVÉS
A TACHES ET DÉBUT DE CONCRÉTIONNEMENT
- VIII₂ Sur matériau sableux à sablo-argileux. Taches de VIII₁.
 - A CONCRÉTIONS FERRUGINEUSES ET CUIRASSE
 - VIII₃ Sur matériau sableux à argilo-sableux.
 - A PSEUDO-GLEY DE PROFONDEUR
 - VIII₄ Sur matériau sableux à sablo-argileux.
- IX - SOLS HALOMORPHES**
SOLS À STRUCTURE MODIFIÉE
SOLS NON LESSIVÉS À ALCALIS
- IX₁ Sur alluvions récentes limono-argileuses... argilo-limoneuses (bourrelets latéraux de fleuves ou défluent). Taches de II₃.
- SOLS LESSIVÉS À ALCALIS
SOLONETZ ET SOLONETZ SOLODISÉS
- IX₂ Sur matériau alluvial limono-argileux... argilo-limoneux (bourrelets latéraux de fleuves ou défluent).
- X - SOLS HYDROMORPHES**
SOLS MINÉRAUX
SOLS A PSEUDO-GLEY
A TACHES ET PARFOIS CONCRÉTIONS FERRUGINEUSES
- X₁ Sur matériau sableux à sablo-argileux. Parfois en recouvrement sur matériau argilo-sableux à nodules calcaires.
 - X₂ Sur alluvions récentes limono-argileuses... argilo-limoneuses (bourrelets latéraux de fleuves ou défluent). Taches de II₃.
 - X₃ Sur alluvions récentes de texture diverse, souvent argilo-limoneuses ou argileuses recouvrant le matériau argilo-sableux à nodules calcaires sous-jacent. Taches de III₁.
 - X₄ Sur alluvions récentes limono-argileuses... argilo-limoneuses (dépressions).
- SOLS À GLEY DE PROFONDEUR
- X₅ Sur matériau argilo-sableux à argileux.
- JUXTAPOSITIONS**
- a I₁, II₁. Par taches. IX₂ (sur matériau argilo-sableux). I₂, VIII₃.
 - b VIII₃, II₂. I₂. Par taches X₁.
 - c Identique à (a) avec VIII₁.
 - d VIII₂, VIII₄. Par taches IX₁, IX₂, X₂.
 - e IX₁, III₂. Par taches II₃, IX₂, X₂.
 - f III₁, X₁. Par taches X₅, X₂.

