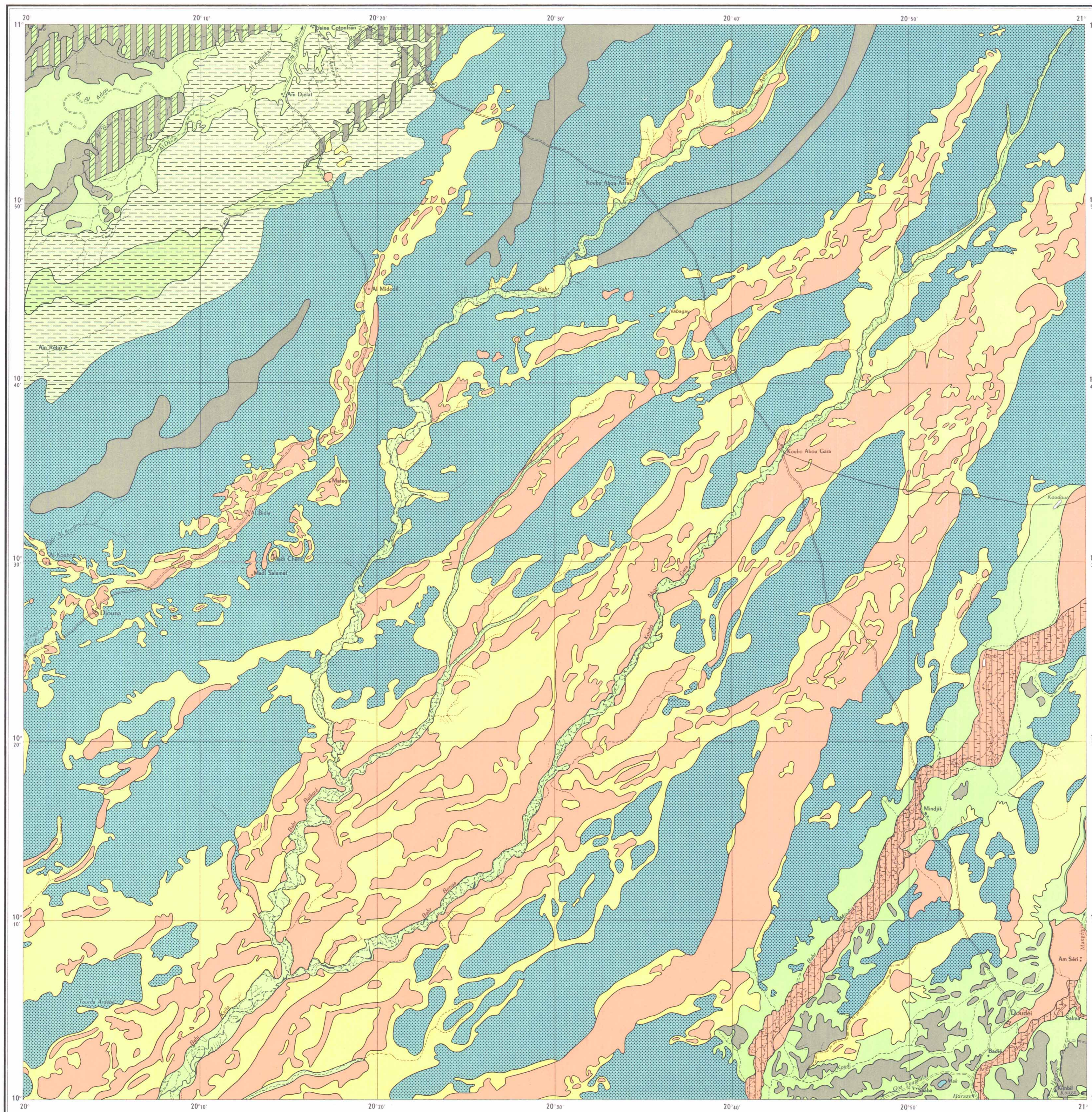


# CARTE PÉDOLOGIQUE DJOUNA

MISSION 1963 J. PIAS J. BARBERY



## L É G E N D E

- II - SOLS PEU ÉVOLUÉS**  
SOLS D'ORIGINE NON CLIMATIQUE  
SOLS D'APPORT BIEN DRAINÉS
- II1 Sur alluvions récentes limono-argileuses... argilo-limoneuses.
- III - VERTISOLS**  
VERTISOLS À PÉDOCLIMAT TRÈS HUMIDE  
VERTISOLS HYDROMORPHES LARGEMENT  
STRUCTURÉS PARFOIS À DÉBUT DE STRUCTURATION FINE EN SURFACE  
A EFFONDEMENTS ET NODULES CALCAIRES
- III1 Sur matériau fluvio-lacustre argilo-sableux à argileux.
- SANS EFFONDEMENT, NODULES CALCAIRES ABSENTS OU PEU ABONDANTS
- III2 Sur matériau fluvio-lacustre argileux. (Argile noire tropicale).
- VIII - SOLS À SESQUIOXYDES**  
SOLS FERRUGINEUX TROPICAUX  
SOLS LESSIVÉS  
A TACHES ET DÉBUT DE CONCRÉTIONNEMENT
- VIII1 Sur matériau sableux à sablo-argileux. Taches de VIII2.
- A PSEUDO-GLEY DE PROFONDEUR
- VIII2 Sur matériau sableux à sablo-argileux.
- IX - SOLS HALOMORPHES**  
SOLS À STRUCTURE MODIFIÉE  
SOLS NON LESSIVÉS À ALCALIS
- IX1 Sur alluvions récentes limono-argileuses... argilo-limoneuses (bourrelets latéraux de fleuves ou défluent). Taches de II1, IX2.
- SOLS LESSIVÉS À ALCALIS  
SOLONETZ ET SOLONETZ SOLOIDISÉS
- IX2 Sur matériau alluvial limono-argileux... argilo-limoneux (bourrelets latéraux de fleuves ou défluent).
- X - SOLS HYDROMORPHES**  
SOLS MINÉRAUX  
SOLS À PSEUDO-GLEY  
A TACHES ET PARFOIS CONCRÉTIONS FERRUGINEUSES
- X1 Sur matériau sableux à sablo-argileux. Parfois en recouvrement sur matériau argilo-sableux à nodules calcaires.
- X2 Sur alluvions récentes limono-argileuses... argilo-limoneuses (bourrelets latéraux de fleuves ou défluent). Taches de II1.
- X3 Sur alluvions récentes de texture diverse, souvent argilo-limoneuses ou argileuses recouvrant le matériau argilo-sableux à nodules calcaires sous-jacent. Taches de III1.
- X4 Sur alluvions limono-argileuses sur sable (dépressions).
- SOLS À GLEY DE PROFONDEUR
- X5 Sur matériau argilo-sableux à argileux.
- JUXTAPOSITIONS**
- a VIII1, VIII2. Par taches IX1, IX2, X2.
- b IX1, III2. Par taches II1, IX2, X2.

