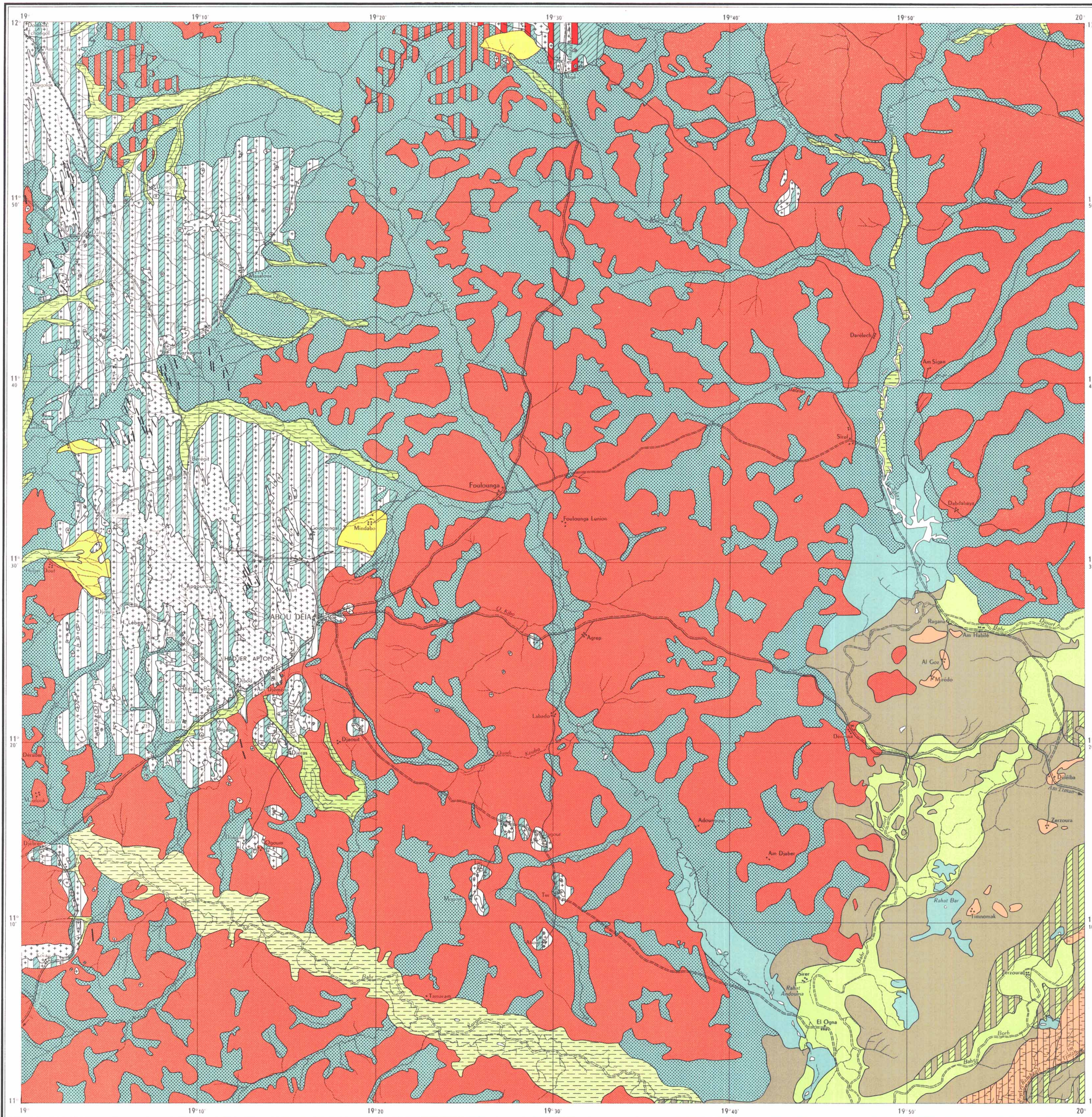


CARTE PÉDOLOGIQUE ABOU DÉÏA

MISSION 1962 J. PIAS P. POISOT



L É G E N D E

- I - SOLS MINÉRAUX BRUTS**
SOLS D'ORIGINE NON CLIMATIQUE
SOLS D'ÉROSION OU SOULETTIQUES
- I₁ Roches et débris de roches (granites).
 - I₂ Cuirasses ferrugineuses.
- II - SOLS PEU ÉVOLUÉS**
SOLS D'ORIGINE NON CLIMATIQUE
SOLS D'ÉROSION LITHIQUES
- II₁ Sur roches granitiques.
 - II₂ Sur cuirasses ferrugineuses.
- SOLS D'APPORT. BIEN DRAINÉS.
- II₃ Sur alluvions récentes limono-argileuses... argilo-limoneuses.
- III - VERTISOLS**
VERTISOLS À PÉDOCLIMAT TRÈS HUMIDE
VERTISOLS HYDROMORPHES LARGEMENT STRUCTURÉS PARFOIS À DÉBUT DE STRUCTURATION FINE EN SURFACE A EFFONDEMENTS ET NODULES CALCAIRES
- III₁ Sur matériau fluvio-lacustre argilo-sableux à argileux.
 - SANS EFFONDEMENT. NODULES CALCAIRES ABSENTS OU PEU ABONDANTS
 - III₂ Sur matériau fluvio-lacustre argileux. (Argile noire tropicale).
- VIII - SOLS À SESQUIOXYDES**
SOLS FERRUGINEUX TROPICAUX
SOLS LESSIVÉS PEU DÉVELOPPÉS
- VIII₁ Sur matériau rouge ferrallitique ancien, sableux à sablo-argileux
 - A TACHES ET DÉBUT DE CONCRÉTIONNEMENT
 - VIII₂ Sur matériau sableux à sablo-argileux.
 - A CONCRÉTIONS FERRUGINEUSES ET CUIRASSE
 - VIII₃ Sur matériau sableux à argilo-sableux.
 - A PSEUDO-GLEY DE PROFONDEUR
 - VIII₄ Sur matériau sableux à sablo-argileux.
- IX - SOLS HALOMORPHES**
SOLS À STRUCTURE MODIFIÉE
SOLS NON LESSIVÉS À ALCALIS
- IX₁ Sur alluvions récentes limono-argileuses... argilo-limoneuses (bourrelets latéraux de fleuves ou défluent). Taches de II₃, IX₂
- SOLS LESSIVÉS À ALCALIS
SOLONETZ ET SOLONETZ SOLODISÉS
- IX₂ Sur matériau argilo-sableux. Associés à des sols hydromorphes de texture analogue.
- X - SOLS HYDROMORPHES**
SOLS MINÉRAUX
SOLS À PSEUDO-GLEY
A TACHES ET PARFOIS CONCRÉTIONS FERRUGINEUSES
- X₁ Sur matériau sableux à sablo-argileux.
 - X₂ Sur alluvions récentes limono-argileuses... argilo-limoneuses (bourrelets latéraux de fleuves ou défluent). Taches de II₃
 - X₃ Sur alluvions récentes de texture diverse, souvent argilo-limoneuses ou argileuses recouvrant le matériau argilo-sableux à nodules calcaires sous-jacent. Taches de III₁.
 - X₄ Sur alluvions récentes limono-argileuses... argilo-limoneuses (dépressions, terrasses). Taches de II₃
- SOLS À GLEY DE PROFONDEUR
- X₅ Sur matériau argilo-sableux à argileux.
- JUXTAPOSITIONS**
- I₁, II₁. Par taches : IX₂, I₂, VIII₁.
 - VIII₁, II₂, I₂. Par taches X₁
 - I₂, VIII₁, III₁.
 - II₁, II₂, VIII₁. Par taches IX₂, I₂, VIII₁.
 - IX₁, III₂. Par taches II₃, IX₂, X₂.
 - VIII₂, VIII₄. Par taches IX₁, X₁.

