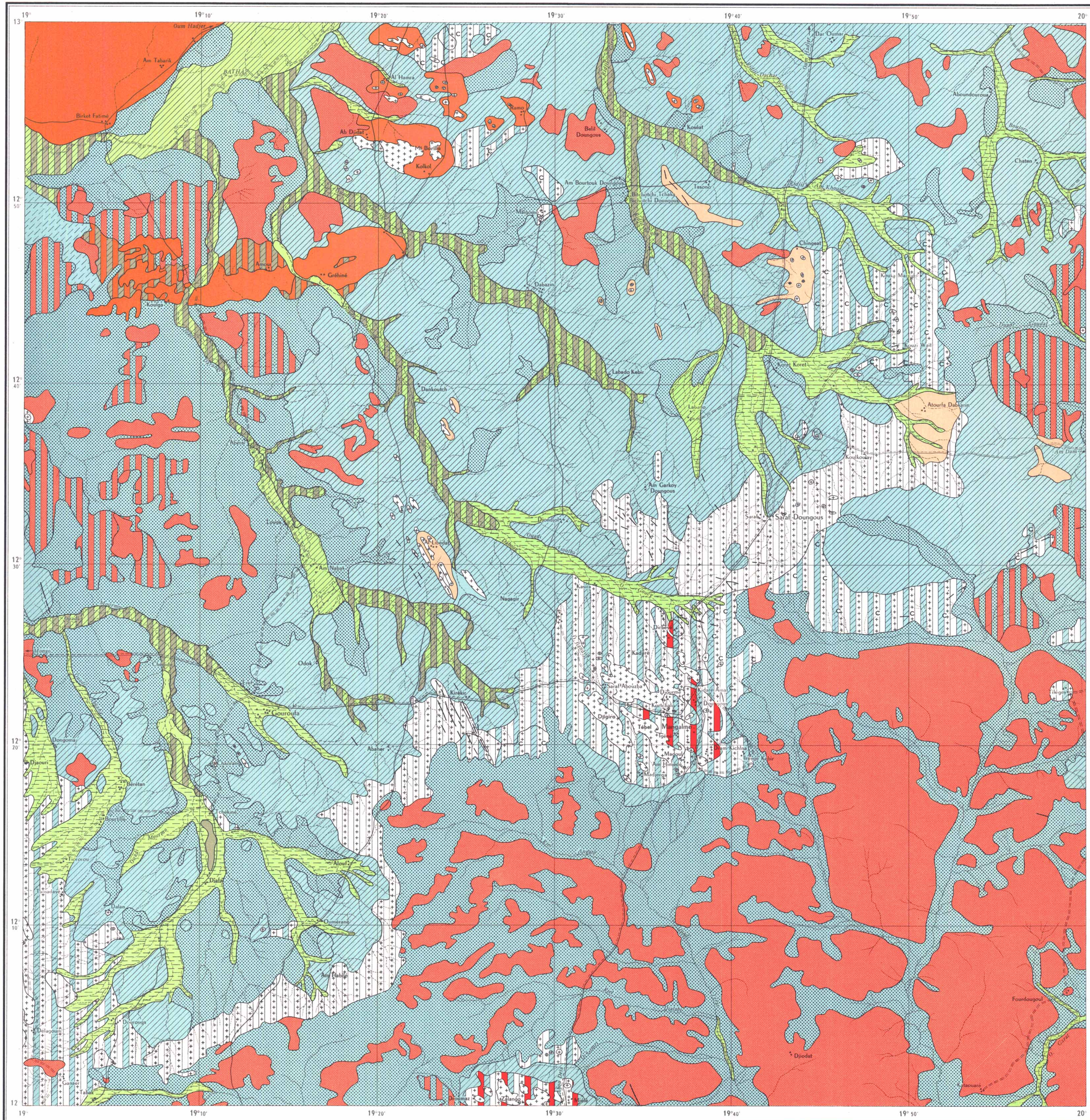


CARTE PÉDOLOGIQUE MANGALMÉ

MISSION 1962 J. PIAS P. POISOT



L É G E N D E

- I - SOLS MINÉRAUX BRUTS**
SOLS D'ORIGINE NON CLIMATIQUE
SOLS D'ÉROSION OU SQUELETTIQUES
- I1 Roches et débris de roches (granites).
 - I2 Cuirasses ferrugineuses.
- II - SOLS PEU ÉVOLUÉS**
SOLS D'ORIGINE NON CLIMATIQUE
SOLS D'ÉROSION
LITHIQUES
- II1 Sur roches granitiques.
 - II2 Sur cuirasses ferrugineuses.
- SOLS D'APPORT. BIEN DRAINÉS.
- II3 Sur alluvions récentes limono-argilleuses... argilo-limonées.
- III - VERTISOLS**
VERTISOLS À PÉDOCLIMAT TRÈS HUMIDE
VERTISOLS HYDROMORPHES LARGEMENT
STRUCTURÉS PARFOIS À DÉBUT DE STRUCTURATION FINE EN SURFACE
A EFFONDEMENTS ET NODULES CALCAIRES
- III1 Sur matériau fluvio-lacustre argilo-sableux à argileux.
- SANS EFFONDEMENT. NODULES CALCAIRES ABSENTS
OU PEU ABONDANTS
- III2 Sur matériau fluvio-lacustre argileux. (Argile noire tropicale).
- V - SOLS ISOHUMIQUES**
SOLS ISOHUMIQUES A COMPLEXE SATURÉ
(PÉDOCLIMAT CHAUD PENDANT LA SAISON DES PLUIES)
SOLS SUBARIDES
BRUNS OU BRUN-ROUGE
- V1 Sur matériau sableux. Passage aux sols ferrugineux tropicaux peu ou non lessivés.
- VIII - SOLS A SESQUIOXYDES**
SOLS FERRUGINEUX TROPICAUX
SOLS PEU OU NON LESSIVÉS
PEU LESSIVÉS EN FER
- VIII1 Sur matériau sableux beige.
- SOLS LESSIVÉS
PEU DÉVELOPPÉS
- VIII2 Sur matériau rouge ferrallitique ancien, sableux à sablo-argileux.
- A CONCRÉTIONS FERRUGINEUSES ET CUIRASSE
- VIII3 Sur matériau sableux à argilo-sableux.
- IX - SOLS HALOMORPHES**
SOLS À STRUCTURE MODIFIÉE
SOLS NON LESSIVÉS À ALCALIS
- IX1 Sur alluvions récentes limono-argilleuses... argilo-limonées (bourrelets latéraux de fleuves ou défluent). Taches de IXs, IXs.
 - IX2 Sur matériau argilo-sableux. Taches de V1, X1.
- SOLS LESSIVÉS À ALCALIS
SOLONETZ ET SOLONETZ SOLOIDISÉS
- IX3 Sur matériau argilo-sableux. Associés à des sols hydromorphes de texture analogue.
- X - SOLS HYDROMORPHES**
SOLS MINÉRAUX
SOLS À PSEUDO-GLEY
A TACHES ET PARFOIS CONCRÉTIONS FERRUGINEUSES
- X1 Sur matériau sableux à sablo-argileux.
 - X2 Sur alluvions récentes limono-argilleuses... argilo-limonées (bourrelets latéraux de fleuves ou défluent). Taches de IXs.
 - X3 Sur alluvions récentes limono-argilleuses... argilo-limonées (dépressions, terrasses). Taches de IXs.
- JUXTAPOSITIONS**
- I1, II1. Par taches: IXs, I2, VIII1.
 - VIII1, II2, I2. Par taches X1.
 - I1, II1.
 - I1, VIII1, I2. Par taches IXs.
 - I2, VIII1, III1.
 - I1, II1, VIII2. Par taches IXs, I2, VIII1.
 - IX1, III2. Par taches IXs, X2. cf. légende de Bokoro.
 - V1, III2.
 - C Cuirasse observée soit en affleurement, soit dans les profils.

