

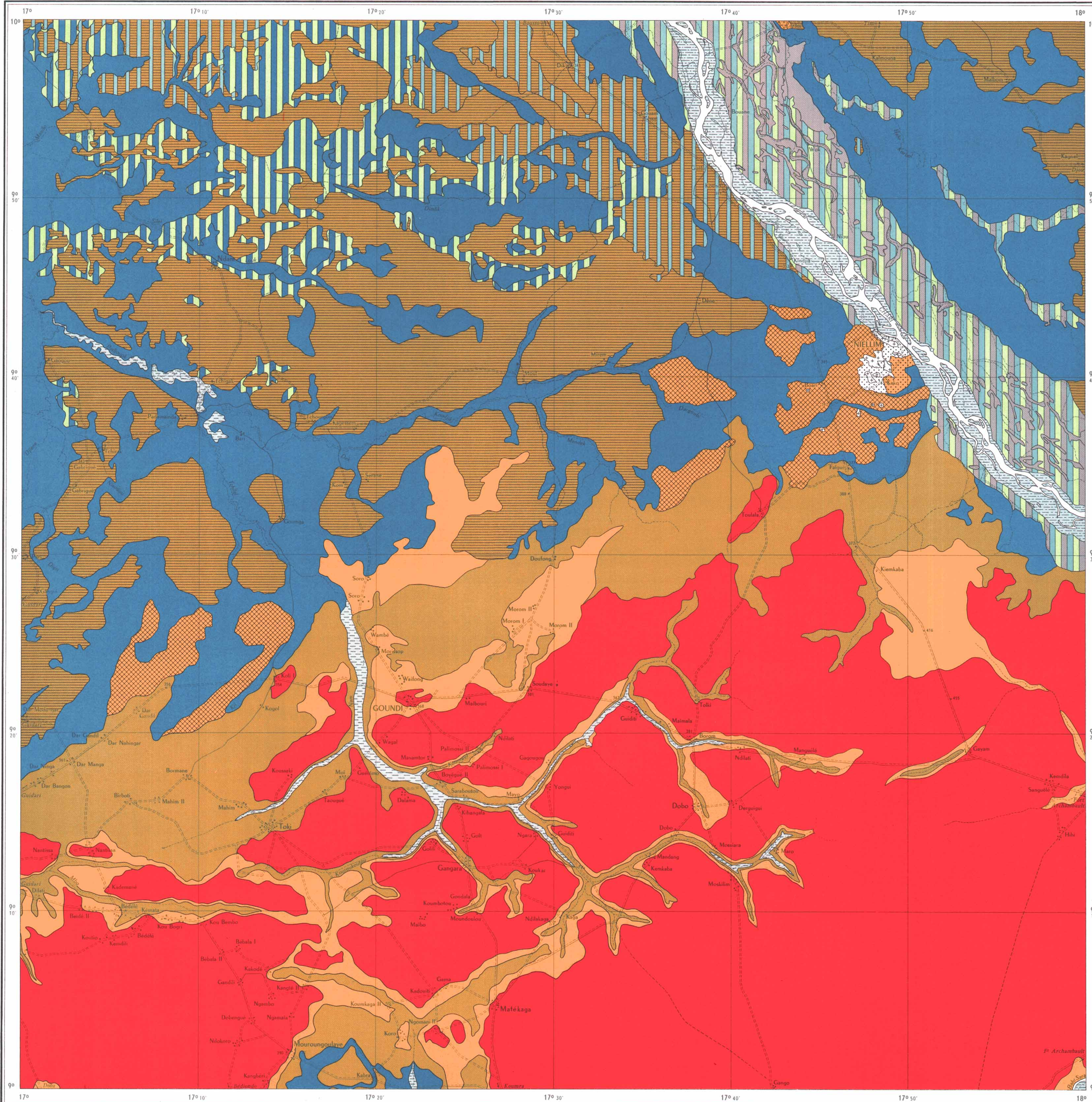
CARTE PÉDOLOGIQUE DE RECONNAISSANCE DE LA RÉPUBLIQUE DU TCHAD

NIELLIM

P. AUDRY P. POISOT

RÉPUBLIQUE DU TCHAD
MINISTÈRE DE L'AGRICULTURE
ET DES EAUX ET FORÊTS
DIRECTION DE L'AGRICULTURE

OFFICE DE LA RECHERCHE
SCIENTIFIQUE ET TECHNIQUE
OUTRE-MER
CENTRE O.R.S.T.O.M. DE FORT-LAMY



L É G E N D E

SOLS MINÉRAUX BRUTS
D'ORIGINE NON CLIMATIQUE
D'ÉROSION
LITHIQUES

Sur granites

SOLS PEU ÉVOLUÉS
D'ORIGINE NON CLIMATIQUE
D'APPORT
MODAUX

Sur arènes granitiques

HYDROMORPHES

Sur alluvions limoneuses en surface

Sur alluvions récentes et actuelles de texture variée

VERTISOLS

VERTISOLS HYDROMORPHES
LARGEMENT STRUCTURÉS DÈS LA SURFACE
À GLEY DE SURFACE

Sur alluvions argileuses

**SOLS À SESQUIOXYDES (FORTEMENT INDIVIDUALISÉS
ET À HUMUS À DÉCOMPOSITION RAPIDE)**
SOLS FERRUGINEUX TROPICAUX

LESSIVÉS

SANS CONCRÉTIONS

Sur matériaux argilo-sableux dérivés du Continental Terminal

Sur matériaux avec ancienne cuirasse ferrugineuse à faible profondeur

Sur matériaux rouges dérivés de granites.

À PSEUDOGLEY PROFOND (PASSAGE LOCAL À DES SOLS HYDROMORPHES À PSEUDOGLEY OU GLEY DE PROFONDEUR ET HORIZONS SUPÉRIEURS LESSIVÉS)

Sur matériaux argilo-sableux dérivés du Continental Terminal et sur alluvions argilo-sableuses à sablo-argileuses

Sur alluvions argilo-sableuses à sablo-argileuses

SOLS FERRALLITIQUES

SOLS FAIBLEMENT FERRALLITIQUES
MODAUX (TRÈS SOUVENT DÉGRADÉS)

Sur matériaux argilo-sableux du Continental Terminal

SOLS HALOMORPHES

À STRUCTURE MODIFIÉE
LESSIVÉS À ALCALIS
SOLONETZ SOLIDISÉS HYDROMORPHES

Sur alluvions argileuses à argilo-sableuses

SOLS HYDROMORPHES

MINÉRAUX

À HYDROMORPHIE D'ENSEMBLE
À GLEY (LOCALEMENT AVEC HALOMORPHIE DE NAPPE)

Sur matériaux argilo-sableux à argileux, alluviaux ou dérivés du Continental Terminal

À PSEUDOGLEY OU GLEY DE PROFONDEUR
LESSIVÉS EN ARGILE DANS LES HORIZONS SUPÉRIEURS

Sur alluvions argilo-sableuses à sablo-argileuses

ASSOCIATIONS DE SOLS

Sols Ferrugineux Tropicaux lessivés à pseudogley profond

Sols à hydromorphie de profondeur lessivés dans les horizons supérieurs

Sur alluvions argilo-sableuses à sablo-argileuses

Vertisols Hydromorphes
Solonetz Solidisés Hydromorphes
Sols à Hydromorphie de profondeur lessivés dans les horizons supérieurs

Sur alluvions

Solonetz Solidisés Hydromorphes
Sols à Hydromorphie d'ensemble

Sur alluvions argileuses à argilo-sableuses

Unité figurant uniquement en association

