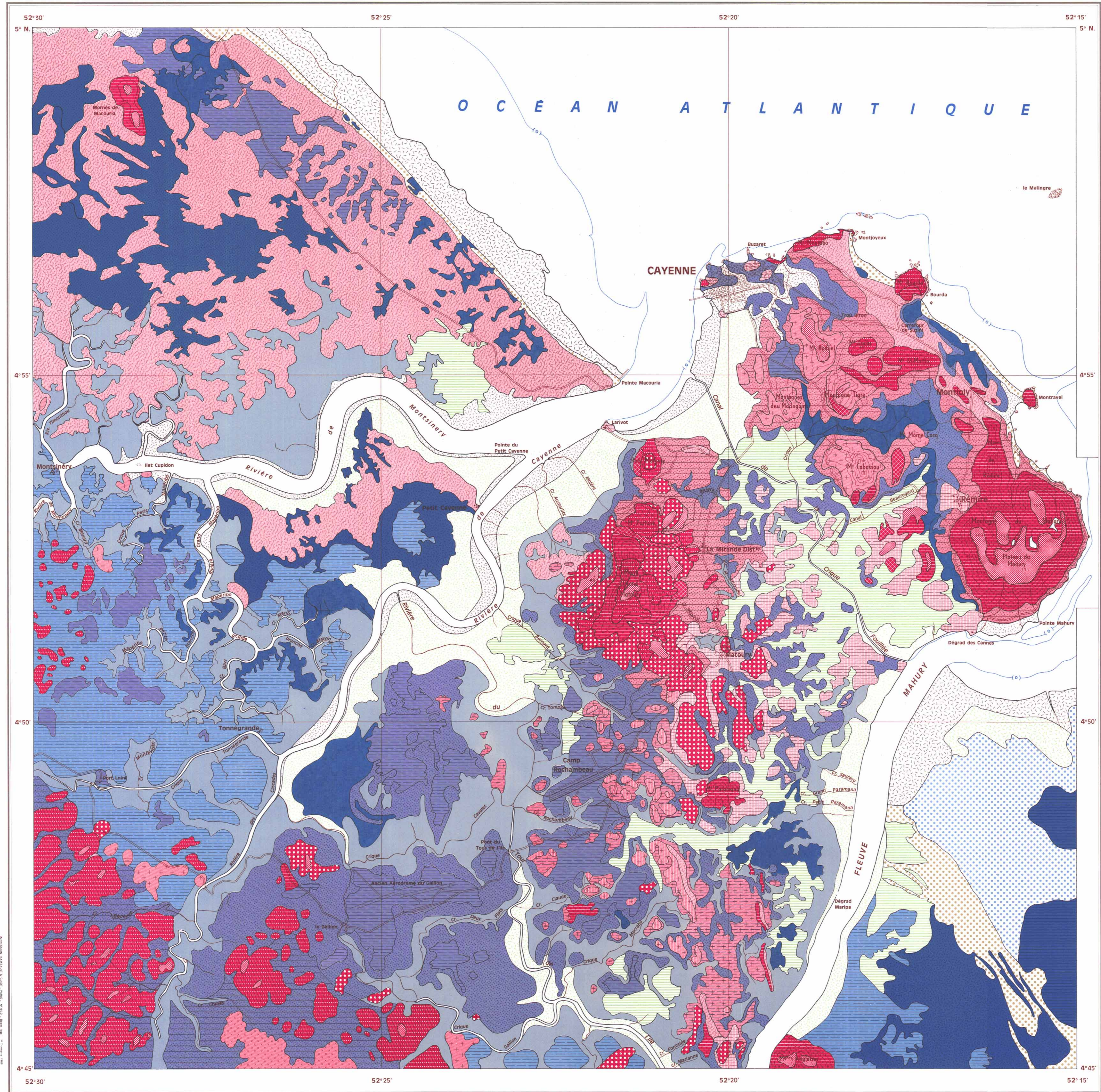


CARTE PÉDOLOGIQUE DE LA GUYANE FRANÇAISE CAYENNE (N.O.)

dressée par C. MARIUS,
A. LEVEQUE, M. SOURDAT, E. ARTHUR, J.-J. ROSTAN

OFFICE DE LA RECHERCHE
SCIENTIFIQUE ET TECHNIQUE
OUTRE MER
CENTRE O.R.S.T.O.M. DE CAYENNE

L É G E N D E



- I SOLS MINÉRAUX BRUTS**
SOLS D'ORIGINE NON CLIMATIQUE
SOLS BRUTS D'APPORT MARIN
- 1 Série halomorphe
 - 2 Série halomorphe à pyrite
- II SOLS PEU ÉVOLUÉS**
SOLS D'ORIGINE NON CLIMATIQUE
SOLS D'APPORT MODAL
- 3 Famille sur sables grossiers des cordons littoraux récents
 - HYDROMORPHE**
 - 4 Famille sur alluvions marines argileuses Coronie
 - 5 Série halomorphe à pyrite
 - 6 Série halomorphe
 - 7 Famille sur alluvions marines ou fluvi-marines argileuses ou argilo-sableuses à pyrites et sables en profondeur
- VII PODZOLS**
PODZOLS A GLEY A ALIOS
- 8 Famille sur sable fin
- IX SOLS FERRALLITIQUES**
SOLS FORTEMENT DÉSATURÉS
SOLS TYPIQUES
- INDURÉ**
 - 9 Cuirasse de nappe de plateau
 - 10 Cuirasse de nappe de bas de pente
 - RAJEUNI**
 - 11 Famille sur diorite et dolérite
 - 12 Famille sur amphibolite
 - SOLS APPAUVRIS**
 - MODAL**
 - 13 Famille sur granite
 - 14 Famille sur colluvions argilo-sableuses - taches de sols hydromorphes à gley lessivés
 - 15 Famille sur quartzite Orapu
 - INDURÉ**
 - 16 Famille sur granite
 - HYDROMORPHE**
 - 17 Famille sur granite
 - SOLS REMANIÉS**
 - MODAL**
 - 18 Famille sur quartzite à amphibole et amphibolite
 - RAJEUNI**
 - 19 Famille sur séricoschiste Bonidoro
 - 20 Famille sur schiste Orapu
 - 21 Famille sur amphibolite
 - SOLS LESSIVÉS**
 - MODAL**
 - 22 Famille sur sable fin des anciens cordons littoraux
 - INDURÉ**
 - 23 Famille sur alluvions argilo-limoneuses
 - XI SOLS HYDROMORPHES**
SOLS ORGANIQUES
SOLS TOURBEUX OLIGOTROPHE
 - Famille sur alluvions marines argileuses
 - 24 Série modale
 - 25 Série à pyrite
 - SOLS MOYENNEMENT ORGANIQUES**
SOLS HUMIQUES A GLEY
 - 26 Famille sur alluvions marines, fluvi-marines ou subcontinentales argileuses, argilo-sableuses ou sableuses, à pyrite
 - SOLS MINÉRAUX**
SOLS A GLEY DE PROFONDEUR
 - 27 Famille sur alluvions fluviales argilo-limoneuses
 - LESSIVÉ**
 - 28 Famille sur matériau argilo-limoneux à pseudogley de surface
 - 29 Famille sur matériau finement sableux ou limono-argileux, intergrade des podzols de nappe
 - 30 Famille sur alluvions fluviales argilo-sableuses.
 - JUXTAPOSITIONS**
 - 31 **SOLS PEU ÉVOLUÉS** Argiles, argiles sableuses, dépôts stratifiés à pyrite
SOLS HYDROMORPHES lessivés à gley sur sable fin ou limon argileux

FOND TOPOGRAPHIQUE DE L'I.G.N. A 1:50 000
FEUILLE NB 22-11-4 C
Équivalence des courbes: 25 mètres

ECHELLE : 1/50 000
0 1 2 3 4 5 KM

SERVICE CARTOGRAPHIQUE DE L'O.R.S.T.O.M. - J. Guinet - 1968