

CARTE PÉDOLOGIQUE DE RECONNAISSANCE DE LA RÉPUBLIQUE DU TCHAD

FIANGA

J.F. VIZIER et M. FROMAGET

OFFICE DE LA RECHERCHE
SCIENTIFIQUE ET TECHNIQUE
OUTRE-MER

CENTRE DE FORT-LAMY

L É G E N D E

SOLS MINÉRAUX BRUTS D'ORIGINE NON CLIMATIQUE D'ÉROSION LITHIQUES

Sur granite et roches métamorphiques acides

SOLS PEU ÉVOLUÉS D'ORIGINE NON CLIMATIQUE D'ÉROSION LITHIQUES

Sur grès ou cuirasses ferrugineuses ou ferrallitiques

D'APPORT PEU ÉVOLUÉS D'APPORT MODAUX

Sur arènes granitiques

PEU ÉVOLUÉS D'APPORT HYDROMORPHES

Sur alluvions finement sablo-limoneuses en surface

Sur alluvions de texture variée

Sur alluvions à dominance argileuse

Sur matériaux argilo-sableux avec cuirasse ferrugineuse peu profonde

SOLS A SESQUIOXIDES FORTEMENT INDIVIDUALISÉS ET A HUMUS DE DÉCOMPOSITION RAPIDE SOLS FERRUGINEUX TROPICAUX

LESSIVÉS SANS CONCRÉTIONS

Sur ancien Sol Faiblement Ferrallitique sur matériau argilo-sableux du Continental Terminal

Sur matériau sablo-argileux ou argilo-sableux dérivé du Continental Terminal

Sur ancien Sol Faiblement Ferrallitique ou sur matériau argilo-sableux dérivé du Continental Terminal, avec une ancienne cuirasse ferrugineuse peu profonde

HYDROMORPHES

Sur matériau sablo-argileux ou argilo-sableux dérivé du Continental Terminal

SOLS FERRALLITIQUES

FAIBLEMENT FERRALLITIQUES MODAUX

Sur matériau argilo-sableux du Continental Terminal

SOLS HALOMORPHES

SOLS A STRUCTURE DÉGRADÉE A ALCALI A ARGILE DÉGRADÉE SOLONETZ SOLONCHES A ACTION DE NAPPE

Sur alluvions sablo-argileuses ou argilo-sableuses

SOLS HYDROMORPHES MINÉRAUX

A HYDROMORPHIE TEMPORAIRE D'ENSEMBLE A GLEY DE SURFACE ET CARACTÈRES VERTIQUES EN PROFONDEUR

Sur alluvions argilo-sableuses ou argileuses

A GLEY DE SURFACE ET DE PROFONDEUR

Sur alluvions argilo-sableuses ou argileuses

A PSEUDOGLEY DE SURFACE ET GLEY SUBSUPERFICIEL OU PROFOND

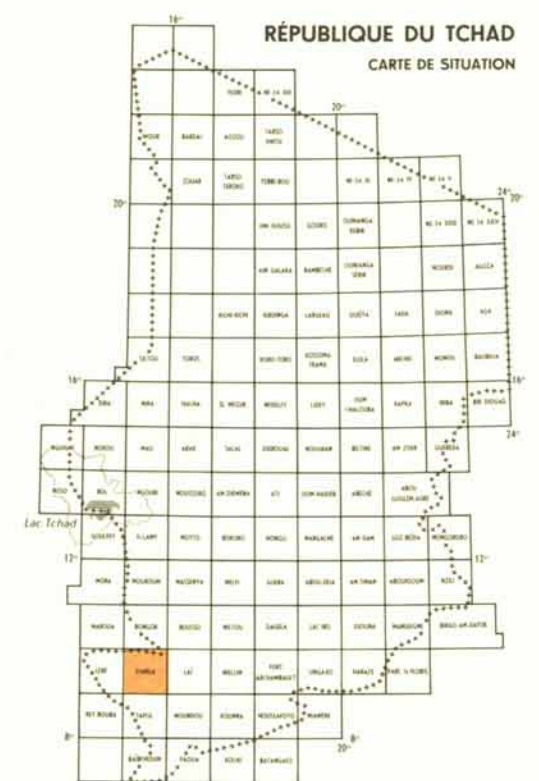
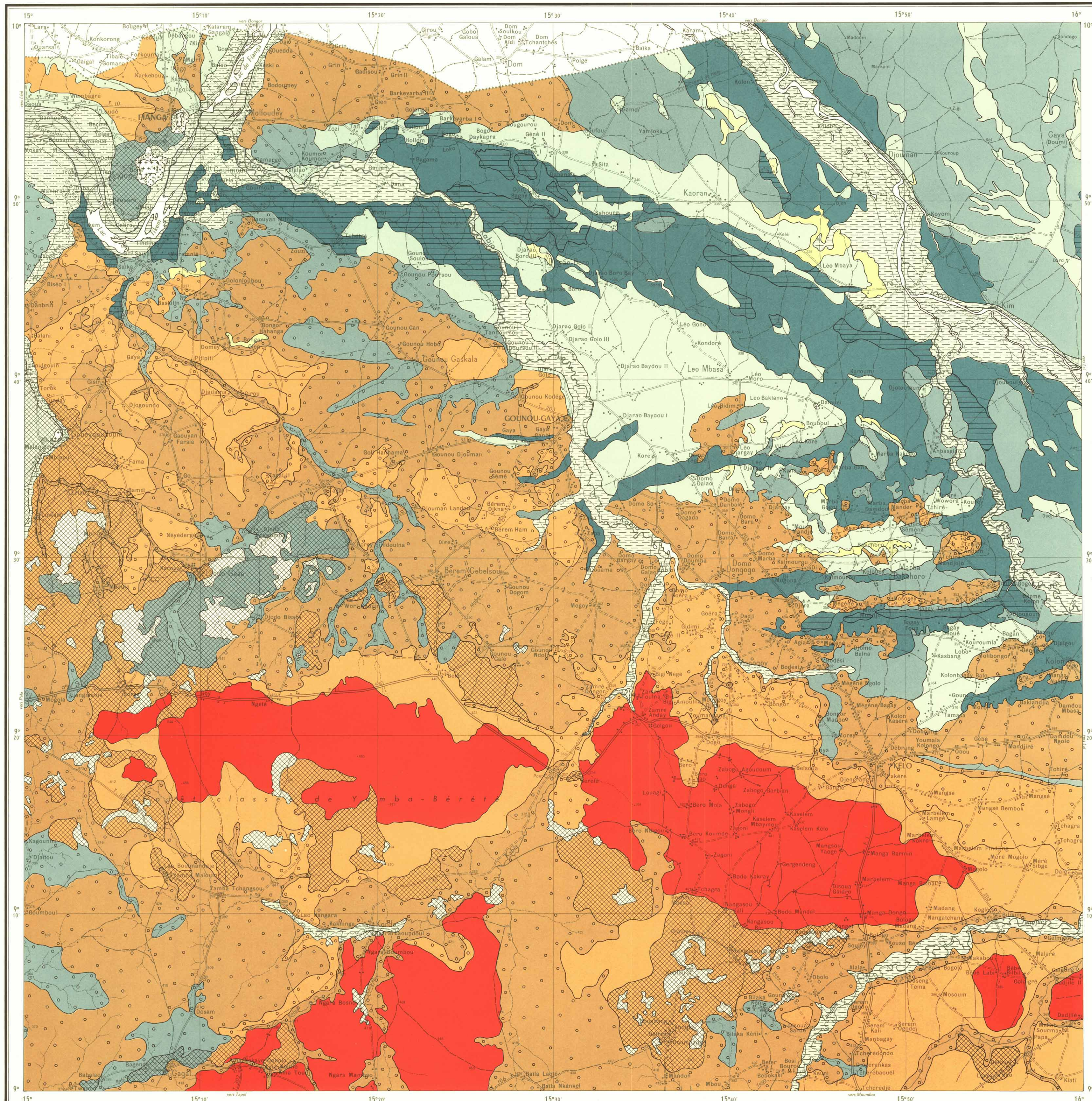
Sur alluvions argilo-sableuses ou argileuses

Sur matériau argilo-sableux dérivé du Continental Terminal

Sur matériau argilo-sableux dérivé du Continental Terminal avec ancienne cuirasse ferrugineuse peu profonde

A HYDROMORPHIE TEMPORAIRE DE PROFONDEUR A PSEUDOGLEY OU GLEY (LOCALEMENT AVEC HALOMORPHIE DE NAPPE)

Sur matériau sablo-argileux alluvial ou dérivé du Continental Terminal



Fonds topographiques de l'I.G.N. à 1/200 000 Feuille NC-35-X
Références Pédologiques : J. PIAS - 1960 : Carte pédologique à 1/200 000
du Bassin alluvionnaire du LOGONE et CHARI : Feuille de NGAM
E. GUICHARD - 1960 : Carte pédologique à 1/50 000
de la zone ERE-LOKA
E. GUICHARD - 1961 : Carte pédologique à 1/50 000
de la zone LOKA-KABIA



Service Cartographique de l'O.R.S.T.O.M. 1969
00744
IMPRIMERIE MODERNE DE NANTES