

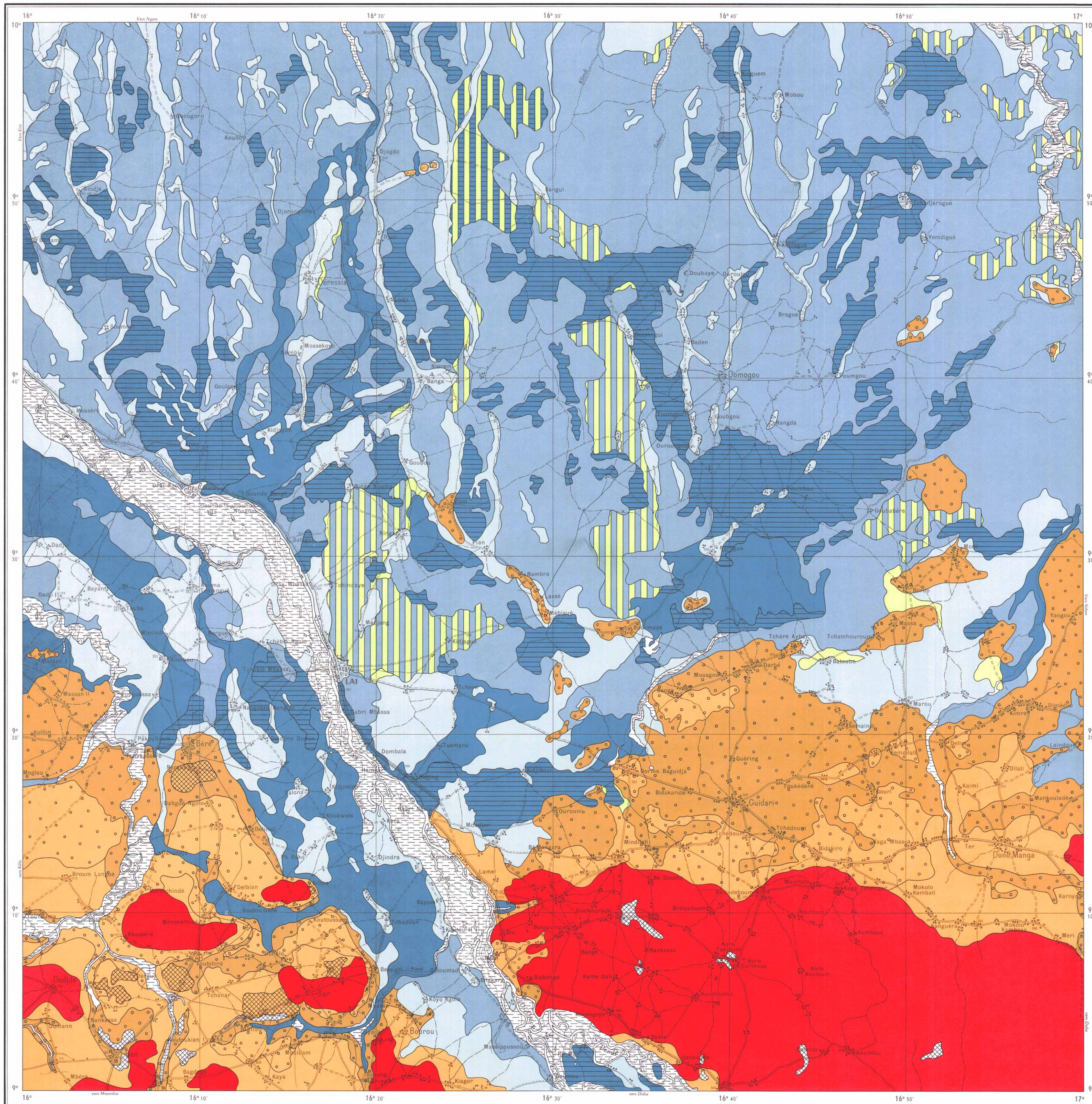
CARTE PÉDOLOGIQUE DE RECONNAISSANCE DE LA RÉPUBLIQUE DU TCHAD

LAI

J.F. VIZIER et M. FROMAGET

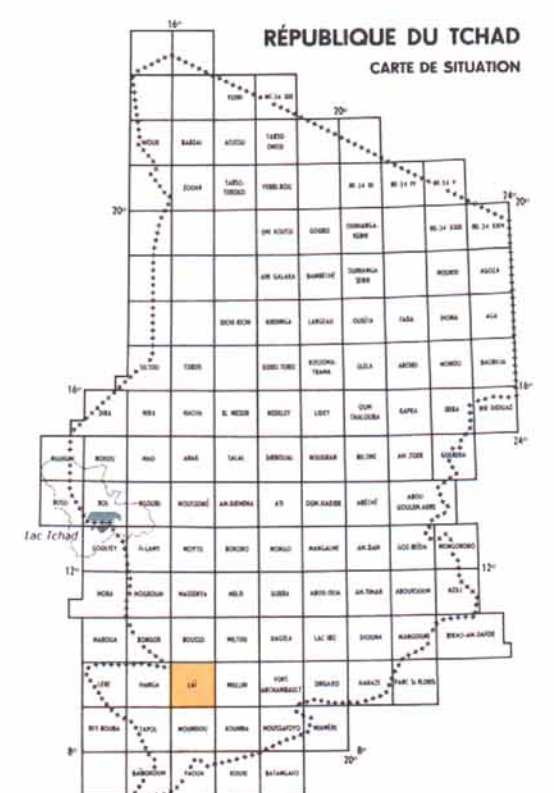
CENTRE O.R.S.T.O.M. DE FORT-LAMY

OFFICE DE LA RECHERCHE
SCIENTIFIQUE ET TECHNIQUE
OUTRE-MER



LÉGENDE

- SOLS PEU ÉVOLUÉS
D'ORIGINE NON CLIMATIQUE
D'ÉROSION
LITHIQUES**
- Sur grès ou cuirasses ferrugineuses ou ferrallitiques
- D'APPORT
PEU ÉVOLUÉS D'APPORT HYDROMORPHES**
- Sur alluvions finement sablo-limoneuses en surface
- SOLS A SESQUIOXIDES FORTEMENT INDIVIDUALISÉS
ET A HUMUS DE DÉCOMPOSITION RAPIDE
SOLS FERRUGINEUX TROPICAUX**
- LESSIVÉS
SANS CONCRÉTIONS**
- Sur ancien Sol Faiblement Ferrallitique sur matériau argilo-sableux du Continental Terminal
 - Sur matériau sablo-argileux ou argilo-sableux dérivé du Continental Terminal
 - Sur ancien Sol Faiblement Ferrallitique ou sur matériau argilo-sableux dérivé du Continental Terminal, avec une ancienne cuirasse ferrugineuse peu profonde
- HYDROMORPHES**
- Sur matériau sablo-argileux ou argilo-sableux dérivé du Continental Terminal
- SOLS FERRALLITIQUES
FAIBLEMENT FERRALLITIQUES
MODAUX**
- Sur matériau argilo-sableux du Continental Terminal
- SOLS HALOMORPHES
SOLS A STRUCTURE DÉGRADÉE
A ALCALI, A ARGILE DÉGRADÉE
SOLONETZ SOLODISÉS A ACTION DE NAPPE**
- Sur alluvions sablo-argileuses ou argilo-sableuses
- SOLS HYDROMORPHES
MINÉRAUX**
- A HYDROMORPHIE TEMPORAIRE D'ENSEMBLE
A GLEY DE SURFACE ET CARACTÈRES VERTIQUES EN PROFONDEUR**
- Sur alluvions argilo-sableuses ou argileuses
- A GLEY DE SURFACE ET DE PROFONDEUR**
- Sur alluvions argilo-sableuses ou argileuses
- A PSEUDOGLEY DE SURFACE ET GLEY SUBSUPERFICIEL OU PROFOND**
- Sur alluvions argilo-sableuses ou argileuses
- A HYDROMORPHIE TEMPORAIRE DE PROFONDEUR
A PSEUDOGLEY OU GLEY (LOCALEMENT AVEC HALOMORPHIE DE NAPPE)**
- Sur matériau sablo-argileux alluvial ou dérivé du Continental Terminal
- ASSOCIATIONS CARTOGRAPHIQUES**
- ASSOCIATION DE SOLS A HYDROMORPHIE TEMPORAIRE D'ENSEMBLE A GLEY DE SURFACE ET CARACTÈRES VERTIQUES EN PROFONDEUR ET DE SOLONETZ SOLODISÉS A ACTION DE NAPPE**
- Sur alluvions argilo-sableuses ou argileuses
- ASSOCIATION DE SOLS A HYDROMORPHIE TEMPORAIRE D'ENSEMBLE A PSEUDOGLEY DE SURFACE ET GLEY SUBSUPERFICIEL OU PROFOND ET DE SOLONETZ SOLODISÉS A ACTION DE NAPPE**
- Sur alluvions argilo-sableuses



Fonds topographiques de l'I.G.N. au 1/200 000 Feuille NC - 35 - XI
Références Pédologiques : E. GUICHARD - 1961 : Carte pédologique au 1/50 000 de la zone SATEGUI - DERESSIA
G. BOUTEYRE - 1965 : Carte pédologique au 1/200 000 de Sud de la feuille de LAI

