

CARTE PÉDOLOGIQUE DE RECONNAISSANCE DE LA RÉPUBLIQUE DU TCHAD

LÉRÉ

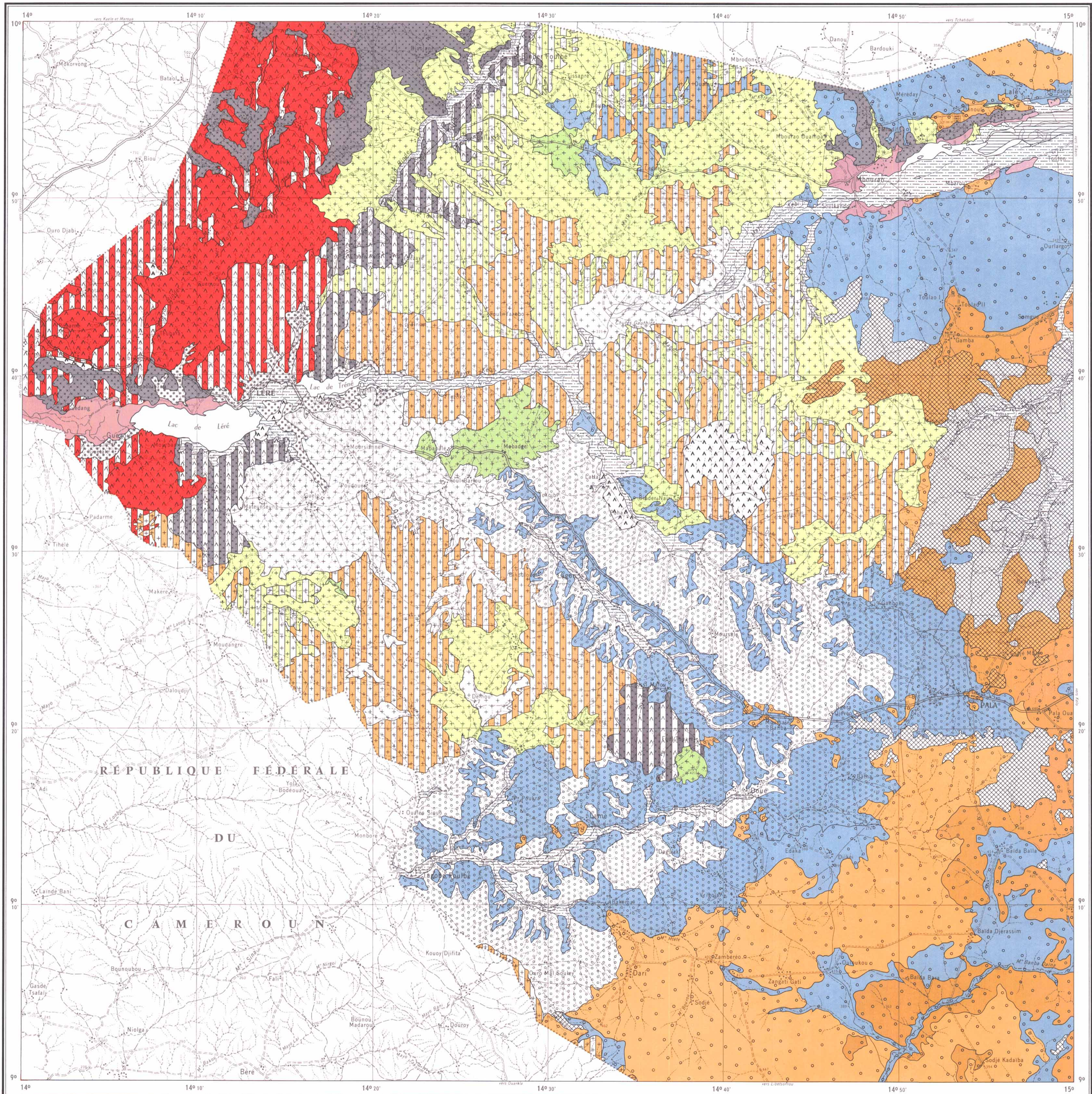
C. CHEVREY et M. FROMAGET

CENTRE O.R.S.T.O.M. DE FORT-LAMY

OFFICE DE LA RECHERCHE SCIENTIFIQUE ET TECHNIQUE OUTRE-MER

L É G E N D E

- SOLS MINÉRAUX BRUTS**
D'ORIGINE NON CLIMATIQUE
D'ÉROSION LITHIQUES
- Sur granites alcalins et sur filons de dolérite
- SOLS PEU ÉVOLUÉS**
D'ORIGINE NON CLIMATIQUE
D'ÉROSION RÉGIQUES
- 1 Sur granites alcalins (1), sur granites calcoalcalins ou granodiorites (2)
 - 2 Sur arkoses et grès de la série de LAMÉ
 - Sur cuirasses ferrugineuses ou ferrallitiques
- D'APPORT**
- PEU ÉVOLUÉS D'APPORT MODAUX**
- Sur arènes ou produits dérivés de schistes, de granodiorites
- PEU ÉVOLUÉS D'APPORT HYDROMORPHES**
- Sur alluvions argileuses et argilo-limoneuses
 - Sur matériaux argilo-sableux avec cuirasse ou fragments de cuirasse ferrugineuse peu profonds
- VERTISOLS**
- VERTISOLS HYDROMORPHES**
LARGEMENT STRUCTURÉS DÈS LA SURFACE
- Sur schistes argileux de la série de LÉRÉ et sur alluvions argileuses récentes
- VERTISOLS LITHOMORPHES**
AVEC DÉBUT DE STRUCTURE FINE EN SURFACE
- Sur roches métamorphiques basiques ou granites alcalins
- SOLS A SESQUIOXIDES FORTEMENT INDIVIDUALISÉS ET A HUMUS DE DÉCOMPOSITION RAPIDE**
SOLS ROUGES TROPICAUX
- Sur roches métamorphiques basiques ou granites alcalins
- SOLS FERRUGINEUX TROPICAUX**
LESSIVÉS
SANS CONCRÉTIONS
- Sur matériaux sablo-argileux du Continental Terminal
 - Sur granites
 - Sur matériaux divers avec une ancienne cuirasse ferrugineuse peu profonde
- HYDROMORPHES**
- Sur matériaux sablo-argileux ou argilo-sableux dérivés du Continental Terminal
- SOLS HALOMORPHES**
A STRUCTURE DÉGRADÉE
A ALCALIS, A ARGILE DÉGRADÉE
SOLONETZ SOLODISÉS
- Sur granites, granodiorites
- SOLIDS**
- Sur granites, granodiorites
- SOLS HYDROMORPHES**
MINÉRAUX
A HYDROMORPHIE TEMPORAIRE D'ENSEMBLE
A PSEUDOGLEY D'ENSEMBLE
- Sur matériaux dérivés de granites, granodiorites
 - Sur matériaux argilo-sableux de la série de LAMÉ
- A PSEUDOGLEY ET GLEY DE PROFONDEUR**
- Sur matériaux dérivés du Continental Terminal
- ASSOCIATIONS**
- ASSOCIATION DE SOLS PEU ÉVOLUÉS D'ÉROSION ET DE VERTISOLS LITHOMORPHES
- Sur granites alcalins
- ASSOCIATION DE SOLS PEU ÉVOLUÉS D'ÉROSION ET DE SOLS ROUGES TROPICAUX
- Sur roches métamorphiques basiques, sur granites alcalins
- ASSOCIATION DE SOLS PEU ÉVOLUÉS D'ÉROSION ET DE SOLS FERRUGINEUX TROPICAUX LESSIVÉS
- Sur granites, granodiorites
- ASSOCIATION DE SOLS PEU ÉVOLUÉS D'ÉROSION ET DE SOLONETZ SOLODISÉS
- Sur granites, granodiorites
- ASSOCIATION DE SOLS FERRUGINEUX TROPICAUX LESSIVÉS ET DE SOLS HYDROMORPHES MINÉRAUX A PSEUDOGLEY D'ENSEMBLE
- Sur granites, granodiorites
- Unité figurant uniquement en association



Fonds Topographiques de l'I.G.N. au 1/200 000 Feuille NC-33-IX
Références Pédologiques : E. GUICHARD - 1961 : Esquisse pédologique au 1/50 000 du Paysannat de LAGON
E. GUICHARD - J. BARBERY - P. POISOT - 1961 : Esquisse pédologique au 1/5 000 du Périmètre de Reboisement de LÉRÉ
A. CISSÉ - 1965 : Carte pédologique au 1/50 000 de la dépression du TOUBOURI à M'BOURAO

ÉCHELLE : 1/200 000
0 5 10 15 km

Service Cartographique de l'O.R.S.T.O.M. 1969