

MODELÉS DES FORMATIONS SUPERFICIELLES ET SÉDIMENTS RÉCENTS

- 1 Cordons sableux, anciennes lignes de rivage
- 2 Vasières littorales, Mangroves
- 3 Marais subcotiers
- 4 Marécages d'eau saumâtre Tourbes
- 5 Barres pré-littorales, «Ilets» de dissection
- 6 Argiles bariolées
- 7 Arènes de délavage (15-40m)
- 8 Sables continentaux indéterminés
- 9 Terrasses fluvio-marines
- 10 Alluvions des vallées
- 11 Éluvions continentales

MODELÉS DES PROVINCES MÉTAMORPHIQUES

- 12 Limite du synclinal de l'Orapu (Barres de conglomérats ou quartzites)
- 13 Collines dans les schistes
- 14 Boutonniers du granite caraïbe dans les schistes de l'Orapu
- 15 Collines dans les flyschs
- 16 Synclinal
- 17 Anticlinal
- 18 Collines dans les schistes et barres de conglomérats
- 19 Montagnes et plateaux $\left\{ \begin{array}{l} a: < 200m \\ b: > 200m \end{array} \right.$
- 20 Latérites (Cuirasses)
- 21 Collines dans les amphibolites et migmatites $\left\{ \begin{array}{l} a: < 300m \\ b: > 300m \end{array} \right.$

MODELÉS DES GRANITES ET MAGMAS ANCIENS

- Maillage structural et modelé de collines en demi-orange**
- 22 Granite caraïbe franc
 - 23 Gneiss et migmatites caraïbes $\left\{ \begin{array}{l} a: < 100m \\ b: > 100m \end{array} \right.$
 - 24 Granites guyanais $\left\{ \begin{array}{l} a: < 100m \\ b: > 100m \end{array} \right.$
 - 25 Collines et massifs dans les magmas anciens
 - 26 Collines dans les amphibolites plus ou moins granitisées
 - 27 Massifs de gabbros
 - 28 Inselbergs: Pains de sucre, savanes-roches $\left\{ \begin{array}{l} a: < 500m \\ b: > 500m \end{array} \right.$
 - 29 Barres de dolérites

DISLOCATION ET SCHISTOSITÉ

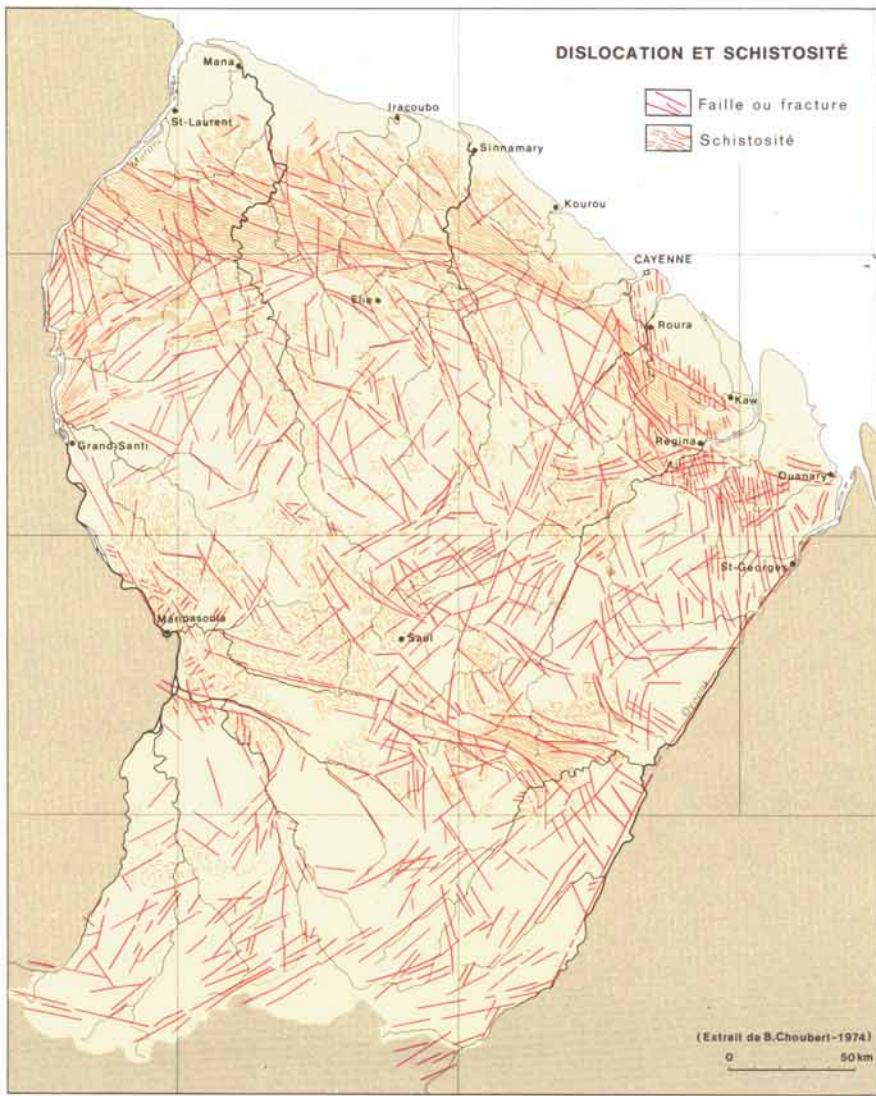


Planche établie par Marc BOYE avec la collaboration de Monique CHARDONNAUD et Maggy SEURIN

Echelle: 1 / 1 000 000

GÉOMORPHOLOGIE

© Centre d'Etudes de Géographie Tropicale (C.N.R.S.) - Office de la Recherche Scientifique et Technique Outre-Mer - 1979