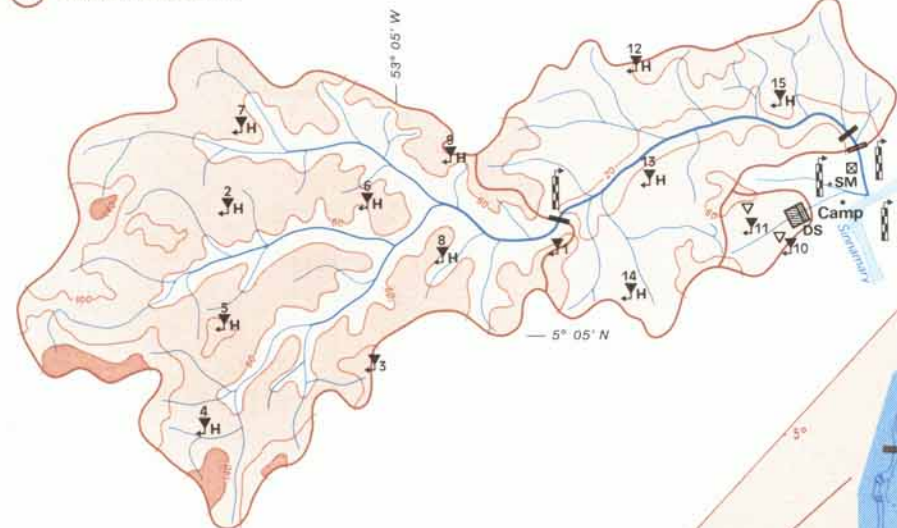
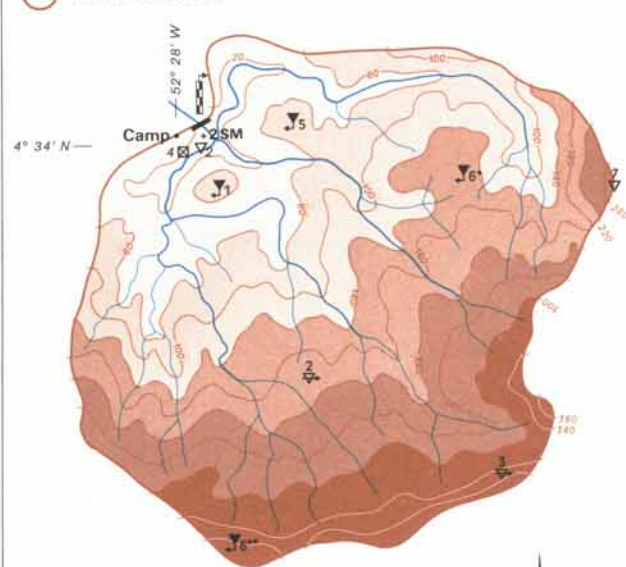


1. CRIQUE GRÉGOIRE



2. CRIQUE CACAO

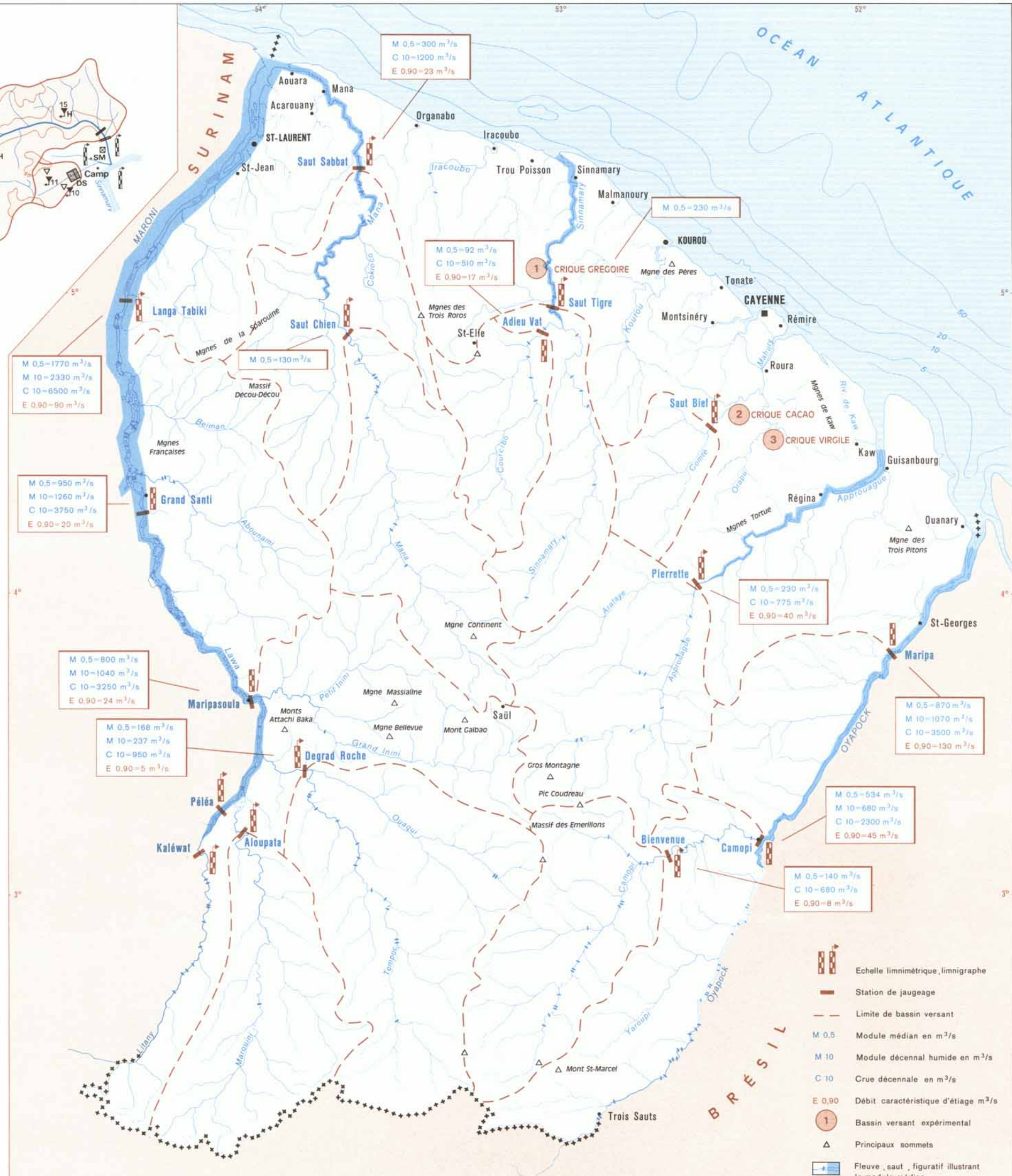


6° appareil installé jusqu'au 15/15/66, transféré au 6'' à partir du 17/15/66

3. CRIQUE VIRGILE



- Limnigraphe
- Station météorologique
- Pluviographe
- Pluviomètre
- Pluviographe à transmission automatique par fil
- Station hydrométrique à écoulement naturel
- Station hydrométrique à écoulement canalisé
- Station hydrométrique à écoulement contrôlé avec déversoir de basses eaux
- Station hydrométrique à écoulement contrôlé par déversoir et munie de fosse à sédiments
- Numéro de la station, nombre d'appareils
- Bac d'évaporation
- Station de débit en suspension
- Pluviographe hebdomadaire
- Pluviomètre télé-transmetteur



M 0,5=1770 m³/s
M 10=2330 m³/s
C 10=6500 m³/s
E 0,90=90 m³/s

M 0,5=950 m³/s
M 10=1260 m³/s
C 10=3750 m³/s
E 0,90=20 m³/s

M 0,5=800 m³/s
M 10=1040 m³/s
C 10=3250 m³/s
E 0,90=24 m³/s

M 0,5=168 m³/s
M 10=237 m³/s
C 10=950 m³/s
E 0,90=5 m³/s

M 0,5=300 m³/s
C 10=1200 m³/s
E 0,90=23 m³/s

M 0,5=92 m³/s
C 10=510 m³/s
E 0,90=17 m³/s

M 0,5=130 m³/s

M 0,5=230 m³/s

M 0,5=230 m³/s
C 10=775 m³/s
E 0,90=40 m³/s

M 0,5=870 m³/s
M 10=1070 m³/s
C 10=3500 m³/s
E 0,90=130 m³/s

M 0,5=534 m³/s
M 10=680 m³/s
C 10=2300 m³/s
E 0,90=45 m³/s

M 0,5=140 m³/s
C 10=680 m³/s
E 0,90=8 m³/s

- Echelle limnimétrique, limnigraphe
- Station de jaugeage
- Limite de bassin versant
- Module médian en m³/s
- Module décennal humide en m³/s
- Crue décennale en m³/s
- Débit caractéristique d'étiage m³/s
- Bassin versant expérimental
- Principaux sommets
- Fleuve, saut, figuratif illustrant le module médian

