

Figure a

Soils ferrallitiques fortement désaturés issus de schistes de la série de l'Orapu.
Végétation: forêt dense humide sempervirente
Modèle accidenté (L=300 m, H=40 m, alt.60 m)

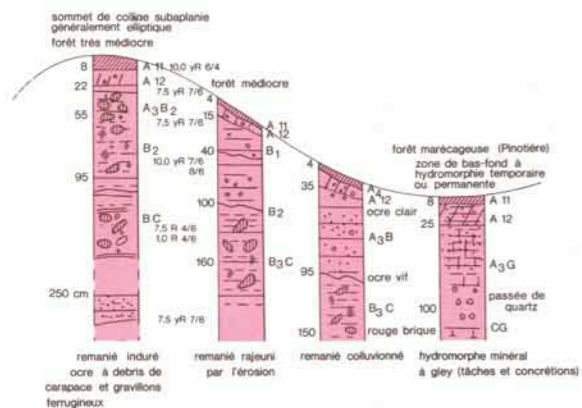


Figure b

Soils ferrallitiques fortement désaturés issus de granites
Végétation: forêt dense humide sempervirente
Modèle en demi-orange, ondulé (L=250 m, H=40 m, alt. 60-80 m)

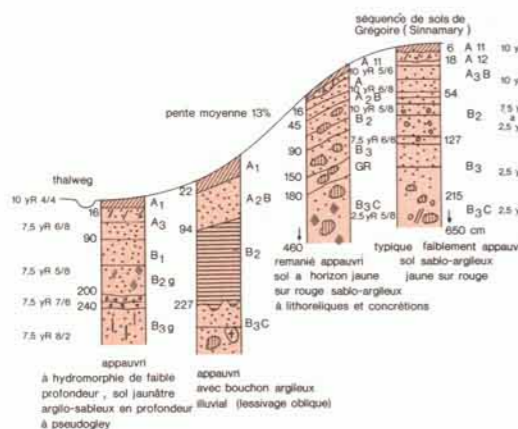
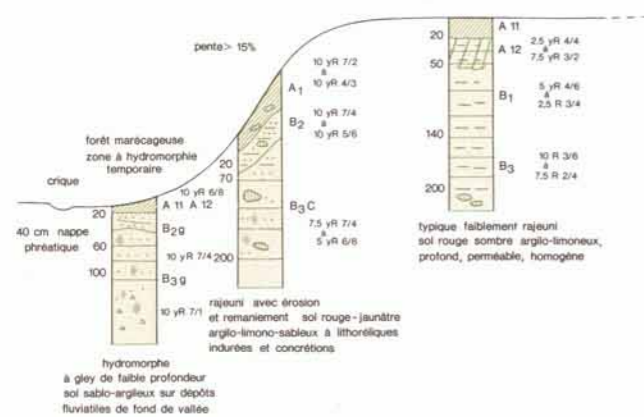


Figure c

Soils ferrallitiques fortement désaturés issus de roches vertes du complexe volcano-sédimentaire du Paramaca
Région de Saül
Végétation: forêt primaire sempervirente, sous-bois relativement clair
Modèle de plateau alt. 300-320 m



TERRES BASSES DE LA JEUNE PLAINE CÔTIÈRE

- soils minéraux bruts d'origine non climatique, d'apport
-sur alluvions marines récentes
- soils peu évolués d'origine non climatique, d'apport, salés, à sulfures, hydromorphes
-sur alluvions marines argileuses
- association de soils hydromorphes, organiques, humiques à gley, à armor acid, salés, à sulfures
-sur alluvions homogènes ou complexes

PLAINE CÔTIÈRE ANCIENNE

- association de soils ferrallitiques lessivés, appauvris et cuirassés, de podzols et de soils hydromorphes
-sur anciennes alluvions marines et fluvi-marines
- association de soils ferrallitiques lessivés et appauvris et de podzols
-sur matériaux sableux ou sablo-argileux d'origine continentale

TERRES HAUTES DU SOCLE PRÉCAMBRIEN

à dominance de soils ferrallitiques fortement désaturés en B

- soils ferrallitiques indurés: affleurements de cuirasse
- association de soils ferrallitiques typiques, appauvris, rajaurés et cuirassés
-sur schistes de Boridoro
- association de soils ferrallitiques typiques, remaniés, appauvris et rajaurés
-sur schistes de l'Orapu
- sur matériel granitique de la série Guyanaise
- association de soils ferrallitiques typiques, remaniés, rajaurés, lessivés et appauvris
-sur matériel granitique des séries Caribé et Galibi
- association de soils ferrallitiques typiques, remaniés et rajaurés
-sur complexe volcano-sédimentaire de la série Paramaca
- sur roches éruptives associées à la série Paramaca
- association de soils ferrallitiques typiques, lessivés et appauvris et de soils hydromorphes minéraux
-sur alluvions continentales sablo-argileuses
- association de soils ferrallitiques typiques, lessivés et appauvris, et de soils hydromorphes
-sur terrasses et alluvions fluviales de fond de vallée

Planche établie par Philippe BLANCANEUX

Echelle: 1 / 1 000 000

0 10 20 30 40 50 km