

CARTE PÉDOLOGIQUE DE RECONNAISSANCE DE LA RÉPUBLIQUE DU TCHAD

BONGOR

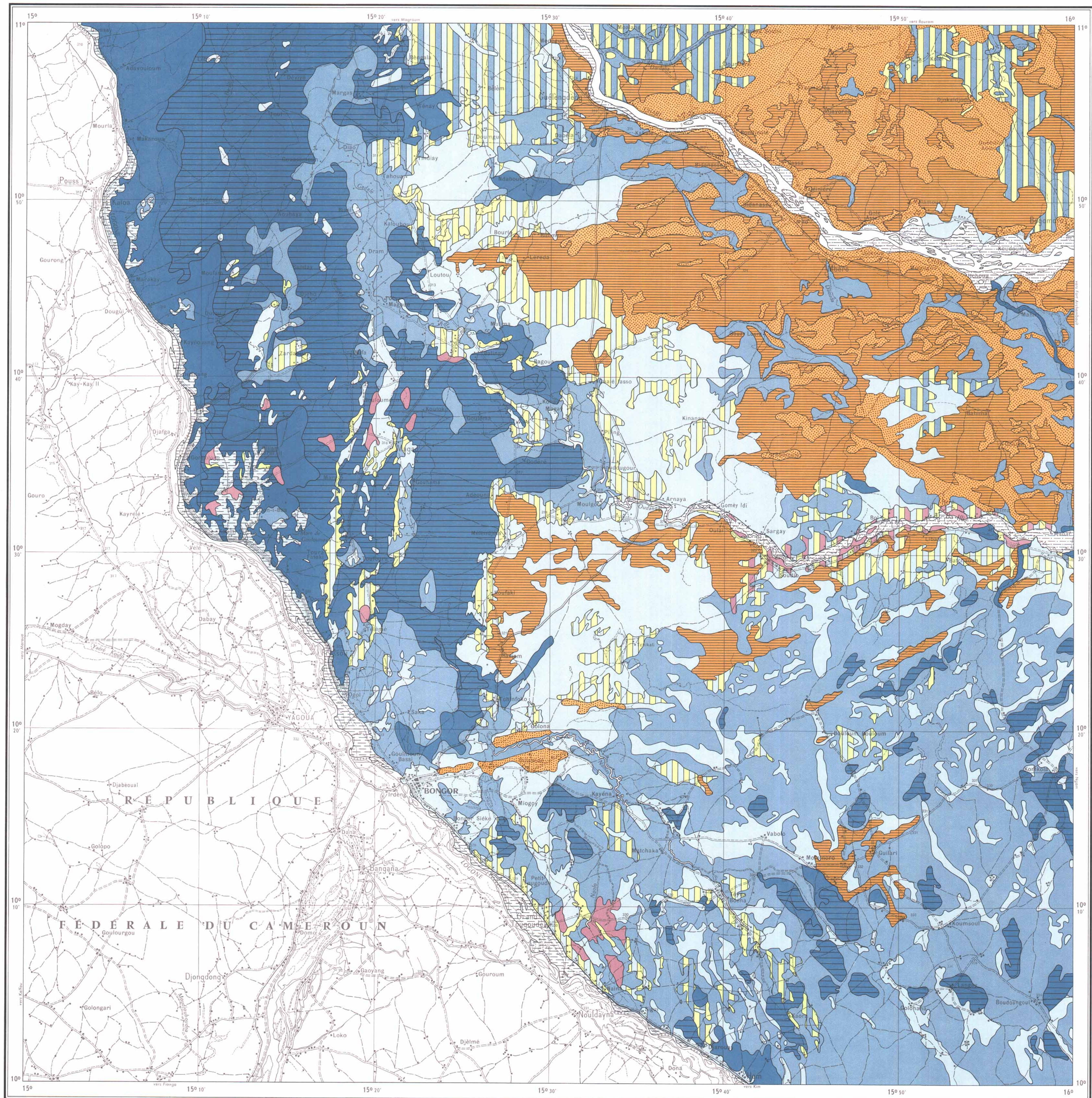
J.F. VIZIER et R. SAYOL

OFFICE DE LA RECHERCHE
SCIENTIFIQUE ET TECHNIQUE
OUTRE-MER

CENTRE O.R.S.T.O.M. DE FORT-LAMY

L É G E N D E

- SOLS PEU ÉVOLUÉS
D'ORIGINE NON CLIMATIQUE
D'APPORT**
- PEU ÉVOLUÉS D'APPORT HYDROMORPHES
 - Sur alluvions finement sablo - limoneuses en surface
 - Sur alluvions récentes et actuelles de texture variée
- VERTISOLS**
- VERTISOLS HYDROMORPHES**
- LARGEMENT STRUCTURÉS DÈS LA SURFACE
A CARACTÈRES VERTIQUES MOYENNEMENT ACCENTUÉS
- Sur alluvions argileuses
- SOLS A SESQUIOXYDES FORTEMENT INDIVIDUALISÉS
ET A HUMUS DE DÉCOMPOSITION RAPIDE
SOLS FERRUGINEUX TROPICAUX
LESSIVÉS**
- SANS CONCRÉTIONS
- Sur alluvions sableuses à sablo - argileuses
- HYDROMORPHES A PSEUDOGLEY DE PROFONDEUR
- Sur alluvions sablo - argileuses à argilo - sableuses
- SOLS HALOMORPHES**
- SOLS A STRUCTURE DÉGRADÉE
A ALCALIS, A ARGILE DÉGRADÉE
SOLONETZ SOLODISÉS A ACTION DE NAPPE
- Sur alluvions argilo - sableuses ou argileuses
- SOLS HYDROMORPHES
MINÉRAUX**
- A HYDROMORPHIE TEMPORAIRE D'ENSEMBLE
A GLEY DE SURFACE ET CARACTÈRES VERTIQUES PROFONDS
- Sur alluvions argilo - sableuses ou argileuses
- A GLEY DE SURFACE ET DE PROFONDEUR
- Sur alluvions argilo - sableuses ou argileuses
- A PSEUDOGLEY DE SURFACE ET GLEY SUBSUPERFICIEL OU PROFOND
- Sur alluvions argilo - sableuses ou argileuses
- A HYDROMORPHIE TEMPORAIRE DE PROFONDEUR
A PSEUDOGLEY OU GLEY, LESSIVÉS SUR UNE GRANDE ÉPAISSEUR
- Sur alluvions sablo - argileuses ou argilo - sableuses
- A PSEUDOGLEY
- Sur alluvions récentes limono - argileuses ou argilo - limoneuses
- ASSOCIATIONS CARTOGRAPHIQUES**
- ASSOCIATION DE SOLS A HYDROMORPHIE TEMPORAIRE D'ENSEMBLE A PSEUDOGLEY DE SURFACE ET GLEY SUB-SUPERFICIEL OU PROFOND ET DE SOLONETZ SOLODISÉS A ACTION DE NAPPE
- Sur alluvions argilo - sableuses
- ASSOCIATION DE SOLS A HYDROMORPHIE TEMPORAIRE DE PROFONDEUR ET DE SOLONETZ SOLODISÉS A ACTION DE NAPPE
- Sur alluvions sablo - argileuses
- ASSOCIATION DE SOLS A HYDROMORPHIE TEMPORAIRE D'ENSEMBLE A PSEUDOGLEY DE SURFACE ET GLEY SUB-SUPERFICIEL OU PROFOND, DE SOLS A HYDROMORPHIE TEMPORAIRE DE PROFONDEUR ET DE SOLONETZ SOLODISÉS A ACTION DE NAPPE
- Sur alluvions sablo - argileuses à argilo - sableuses
- ASSOCIATION DE SOLS A HYDROMORPHIE TEMPORAIRE DE PROFONDEUR, DE SOLONETZ SOLODISÉS A ACTION DE NAPPE ET DE VERTISOLS HYDROMORPHES
- Sur alluvions sablo - argileuses et argileuses



Fonds topographiques de l'I.C.N. au 1/200 000 Feuille NC-33-XVI

Références Pédologiques :

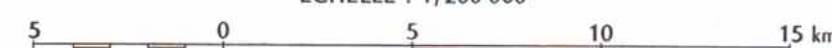
G. BOUTEYRE et B. LEPOUTRE - 1957 : Étude pédologique au 1/20 000

du Casier A Nord Bongor

J. PIAS - 1960 - Carte pédologique au 1/200 000 du bassin

alluvionnaire du Logone et Chari, Feuille de BONGOR

ÉCHELLE : 1/200 000



Service Cartographique de l'O.R.S.T.O.M. 1969