

CARTE SÉDIMENTOLOGIQUE DU PLATEAU CONTINENTAL DE CÔTE D'IVOIRE

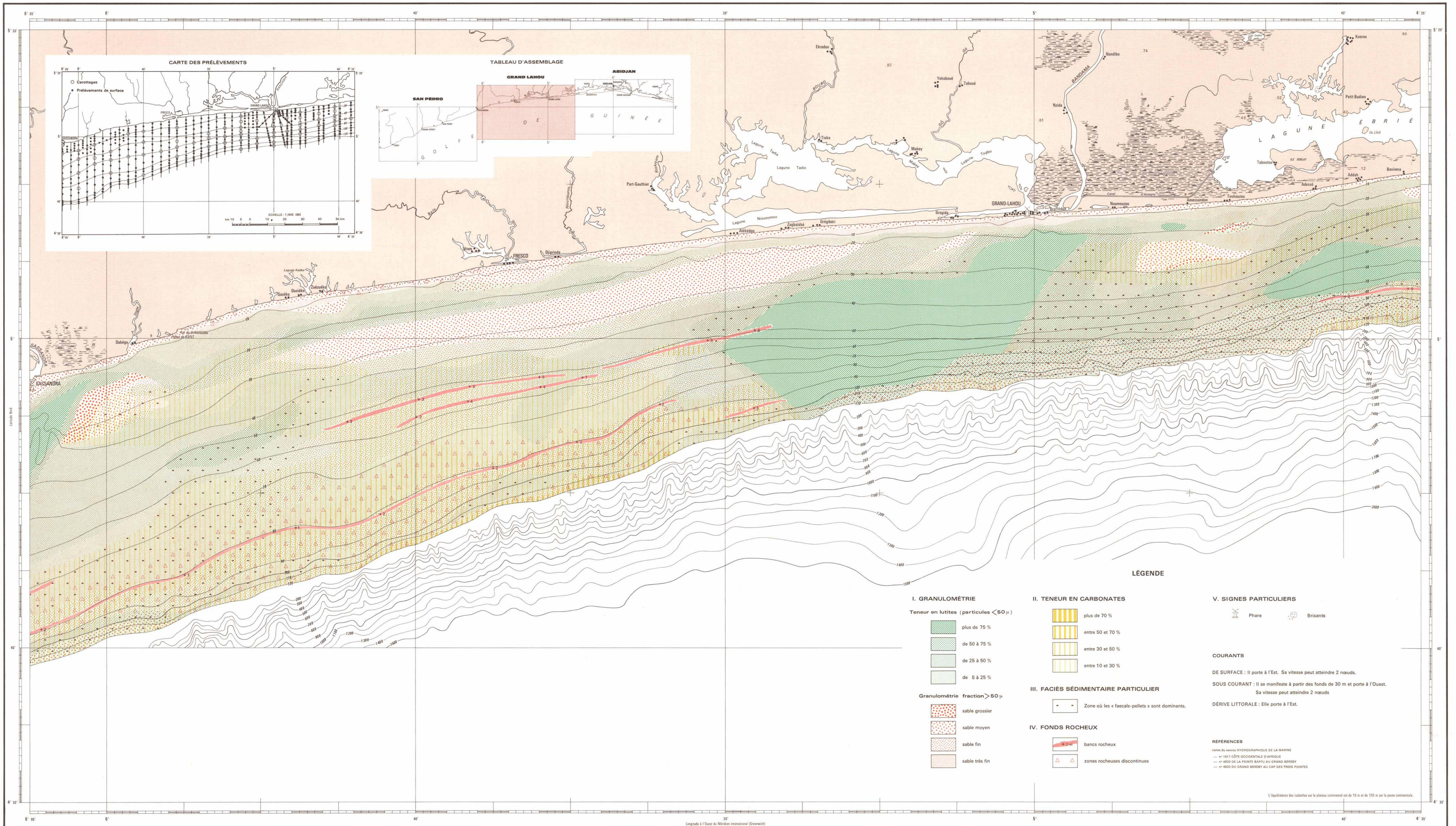
À L'ÉCHELLE DE 1/200 000

par L. MARTIN

GRAND-LAHOU

OFFICE DE LA RECHERCHE SCIENTIFIQUE
ET TECHNIQUE OUTRE-MER
CENTRE DE RECHERCHES OcéANOGRAPHIQUES D'ABIDJAN

Cette carte ne peut être utilisée pour la navigation



I. GRANULOMÉTRIE

Teneur en lutites (particules <math>< 50 \mu</math>)

- plus de 75 %
- de 50 à 75 %
- de 25 à 50 %
- de 5 à 25 %

Granulométrie fraction >math> 50 \mu</math>

- sable grossier
- sable moyen
- sable fin
- sable très fin

II. TENEUR EN CARBONATES

- plus de 70 %
- entre 50 et 70 %
- entre 30 et 50 %
- entre 10 et 30 %

III. FACIÉS SÉDIMENTAIRE PARTICULIER

- Zone où les « faecals-pellets » sont dominants.

IV. FONDS ROCHEUX

- bancs rocheux
- zones rocheuses discontinues

LÉGENDE

V. SIGNES PARTICULIERS

- Phare
- Brisants

COURANTS

DE SURFACE : Il porte à l'Est. Sa vitesse peut atteindre 2 nœuds.
SOUS COURANT : Il se manifeste à partir des fonds de 30 m et porte à l'Ouest.
Sa vitesse peut atteindre 2 nœuds
DÉRIVE LITTORALE : Elle porte à l'Est.

RÉFÉRENCES

cartes du service HYDROGRAPHIQUE DE LA MARINE
— n° 1817 CÔTE OCCIDENTALE D'AFRIQUE
— n° 4833 DE LA POINTE BAÏFU AU GRAND BÉNÉBY
— n° 4830 DU GRAND BÉNÉBY AU CAP DES TROIS POINTS

L'équidistance des isobathes sur le plateau continental est de 10 m en de 100 m sur le pécis continental.