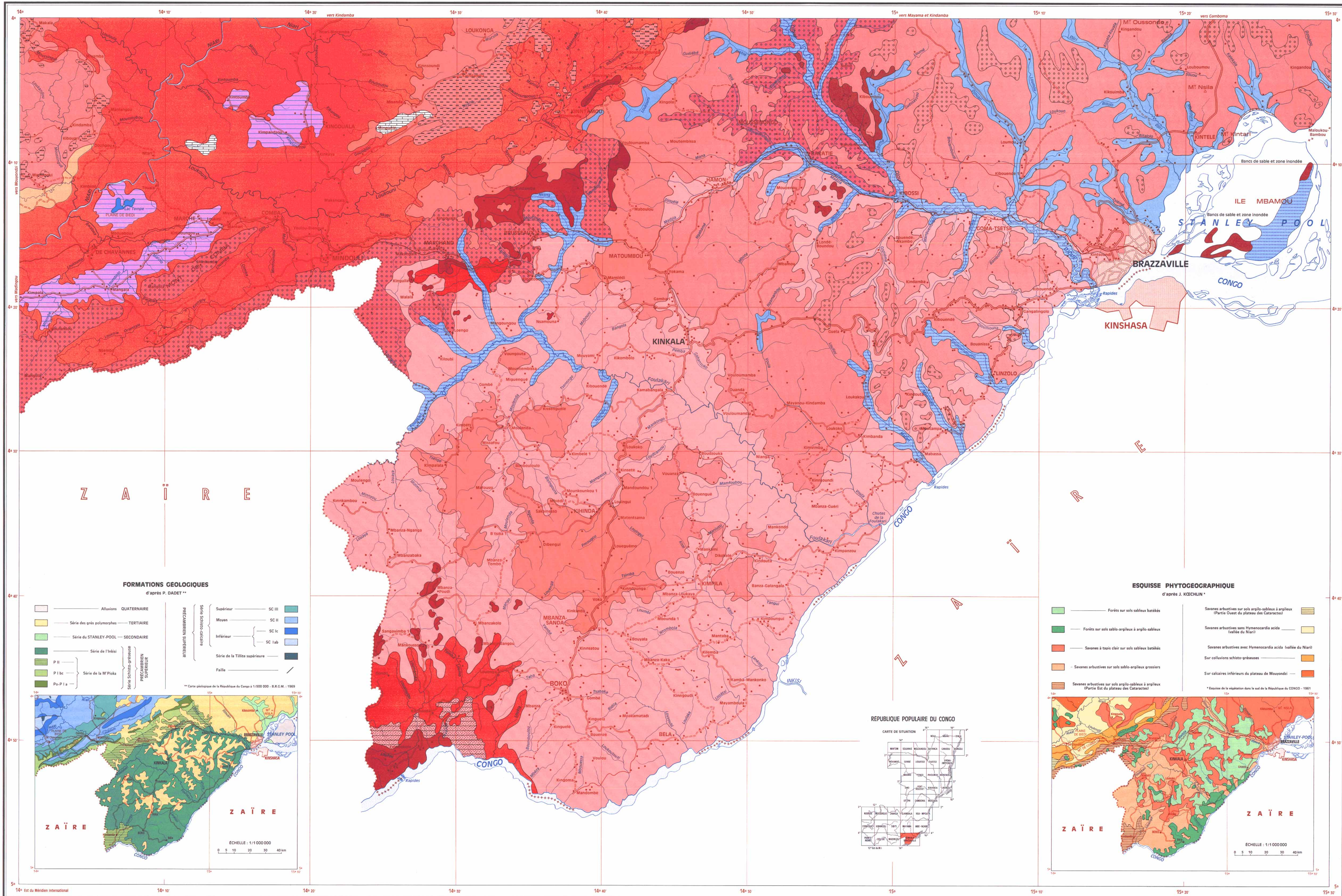


# CARTE PÉDOLOGIQUE DU CONGO BRAZZAVILLE - KINKALA

dressée par B. DENIS

OFFICE DE LA RECHERCHE  
SCIENTIFIQUE ET TECHNIQUE OUTRE-MER  
CENTRE DE BRAZZAVILLE



## JUXTAPOSITIONS SEQUENCES

- SOLS MINÉRAUX BRUTS NON CLIMATIQUES D'ÉROSION**  
LITHOSOLS  
Sur calcaires
- SOLS PEU ÉVOLUÉS NON CLIMATIQUES D'ÉROSION**  
REGOSOLS  
Sur calcaires
- PODZOLS ET SOLS PODZOLIQUES À MOR ENRICHIS EN SESQUIOXYDES SANS HORIZON DE GLEY DE PROFONDEUR**  
PODZOLIQUES FERRUGINEUX  
Sur matériau sableux
- À HORIZON DE GLEY DE PROFONDEUR**  
PSEUDO-PODZOLS DE NAPPE  
Sur matériau sableux
- SOLS HYDROMORPHES MOYENNEMENT ORGANIQUES HUMIQUES À GLEY**  
À ANMOOR ACIDE  
Sur matériau sableux
- SOLS FERRALLITIQUES FAIBLEMENT DESATURÉS PÉNEVOLÉS AVEC ÉROSION ET REMANIEMENT**  
Sur marnes du Schisto-calcaire inférieur - De pentes fortes
- FORTEMENT DESATURÉS TYPIQUES MODAUX**  
4 Sur matériau argilo-sableux issu de grès de l'Insi - De collines JAUNES
- 5 Sur matériau argilo-finement sableux - De zones planes INDURES, À RECOUVREMENT ÉPAIS
- 6 Sur marnes du Schisto-calcaire inférieur - De plateaux INDURES, TRONQUES PAR ÉROSION
- 7 Sur marnes du Schisto-calcaire inférieur - De pentes de plateaux et de collines RAJEUNIS, À B(u,gr) À FAIBLE PROFONDEUR
- 8 Sur matériau argilo-limoneux à argileux issu du Schisto-calcaire inférieur et moyen - De pentes de collines
- PSAMMITIQUES JAUNES**  
9 Sur grès Batékés - De plateaux et de sommets de collines
- 10 Sur grès Batékés - De pentes de plateaux et de collines
- APPAUVRIS JAUNES**  
11 Sur matériau sablo-argileux - En position topographique de sommet
- REMANIÉS JAUNES**  
12 Sur argillites de la Mpioka supérieure - De collines
- PÉNEVOLÉS MODAUX**  
13 Sur grès argileux de la Mpioka inférieure - De sommets de collines AVEC ÉROSION ET REMANIEMENT
- 14 Sur grès argileux de la Mpioka inférieure - De pentes de collines
- TYPIQUES INDURES, À RECOUVREMENT ÉPAIS**  
15 Sur marnes du Schisto-calcaire inférieur - De plateaux INDURES, TRONQUES PAR ÉROSION
- 16 Sur marnes du Schisto-calcaire inférieur - De pentes APPAUVRIS MODAUX
- 17 Sur colluvions à texture variable - De zones planes
- TYPIQUES JAUNES, À Bgr PROFOND**  
18 Sur matériau argileux issu du Schisto-calcaire inférieur RAJEUNIS, À B(u,gr) À FAIBLE PROFONDEUR
- 19 Sur matériau argilo-limoneux à argileux issu du Schisto-calcaire inférieur - De pentes de collines
- TYPIQUES JAUNES**  
20 Sur matériau argilo-sableux issu du Schisto-calcaire moyen - De zones planes
- HYDROMORPHES, À TACHES ET CONCRETIONS**  
21 Sur matériau issu de l'altération des calcaires
- APPAUVRIS MODAUX**  
22 Sur colluvions à texture variable
- SOLS HYDROMORPHES MOYENNEMENT ORGANIQUES HUMIQUES À GLEY**  
À ANMOOR ACIDE  
23 Des dépressions calcaires
- SOLS FERRALLITIQUES FORTEMENT DESATURÉS TYPIQUES HYDROMORPHES, À PSEUDOGLEY DE PROFONDEUR**  
Sur matériau à texture variable
- SOLS HYDROMORPHES MINÉRAUX À PSEUDOGLEY À TACHES ET CONCRETIONS**  
24 Sur matériau sableux à sablo-argileux À GLEY DE PROFONDEUR
- 25 Sur matériau sableux à sablo-argileux

### FORMATIONS GÉOLOGIQUES

d'après P. DADET \*\*

— Alluvions QUATÉRIÈRE	— Supérieur — SC III
— Série des grès polymorphes — TERTIAIRE	— Moyen — SC II
— Série de la STANLEY-POOL — SECONDAIRE	— Inférieur — SC I c
— Série de l'Insi	— SC I a b
— Série de la M'Pika	— Série de la Tillite supérieure
— Série Schisto-gréseuse PROFONDEMENT PÉNEVOLÉE	— Faille

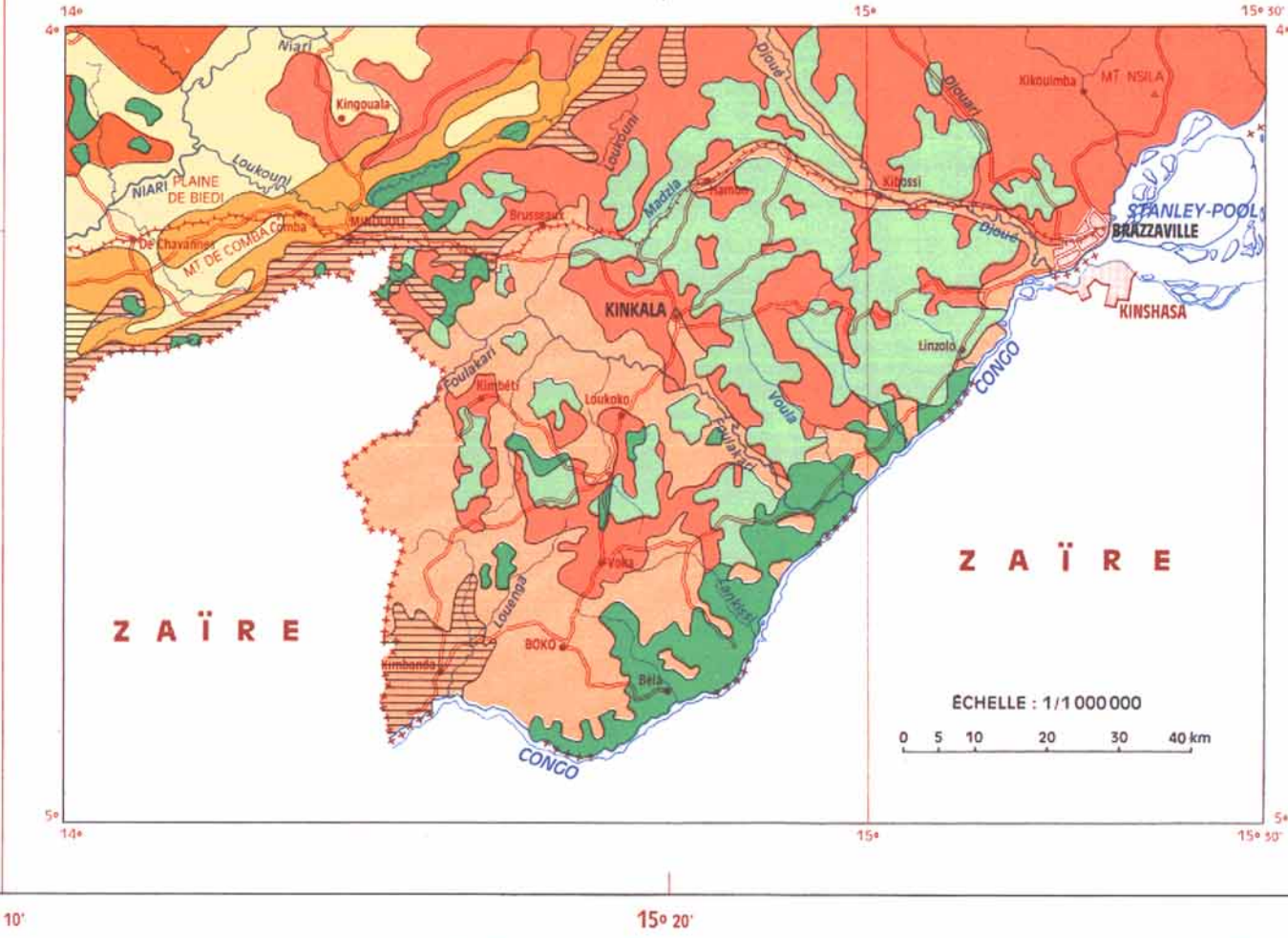
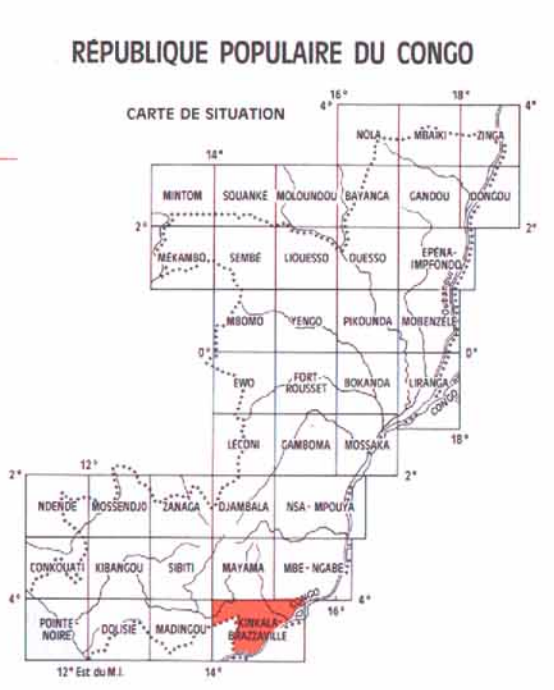
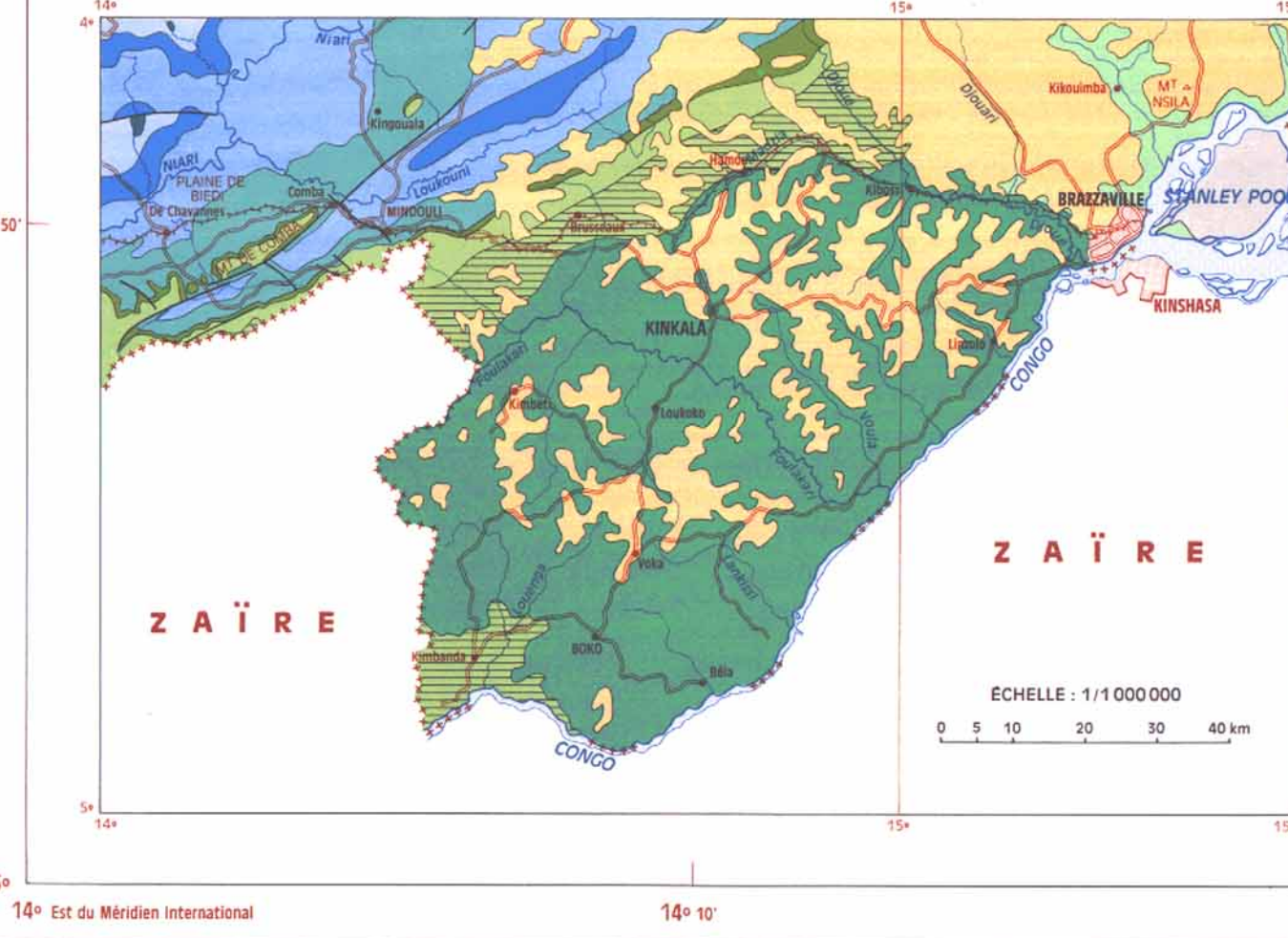
\*\* Carte géologique de la République du Congo à 1:100 000 - B.R.G.M. - 1989

### ESQUISSE PHYTOGÉOGRAPHIQUE

d'après J. KECHELIN \*

— Forêts sur sols sableux batékés	— Savanes arborescentes sur sols argilo-sableux à argileux (Partie Ouest du plateau des Cataractes)
— Forêts sur sols sablo-argileux à argilo-sableux	— Savanes arborescentes sans Hymenocardia acida (vallée du Niari)
— Savanes à tapis clair sur sols sableux batékés	— Savanes arborescentes avec Hymenocardia acida (vallée du Niari)
— Savanes arborescentes sur sols sablo-argileux grossiers	— Sur colluvions schisto-gréseuses
— Savanes arborescentes sur sols argilo-sableux à argileux (Partie Est du plateau des Cataractes)	— Sur calcaires inférieurs du plateau de M'Pondzi

\* Esquisse de la végétation dans le sud de la République du CONGO - 1961



ÉCHELLE : 1/200 000

0 5 10 15 20 Km

REFERENCES TOPOGRAPHIQUES  
Cartes de l'Institut Géographique National  
Feuilles SB 33 II - IV - 54 44 - 1963

© O.R.S.T.O.M. 1974