

# CARTE PÉDOLOGIQUE DU CAMEROUN

## GAROUA

dressée par F.X. HUMBEL et J. BARBERY

OFFICE DE LA RECHERCHE SCIENTIFIQUE  
ET TECHNIQUE OUTRE-MER  
CENTRE DE YAOUNDE

### LEGENDE

#### SOLS MINÉRAUX BRUTS D'ORIGINE NON CLIMATIQUE D'ÉROSION LITHIQUES

- 1 Sur roches diverses (grès, granite, syénite, trachyte)
- RECOSOLIQUES
- 2 Sur alluvions

#### SOLS PEU ÉVOLUÉS D'ORIGINE NON CLIMATIQUE D'ÉROSION

- 3 Sur gneiss, granite, schiste, grès, carapace
- 4 Sur altération fersiallitique
- FACIES HYDROMORPHE
- 5 Sur roches diverses
- FACIES VERTIQUE
- 6 Sur roches feldspathiques

#### D'APPORT ALLUVIAL MODAUX

- 7 Sur alluvions fines

#### D'APPORT COLLUVIAL MODAUX

- 8 Sur colluvions diverses

#### VERTISOLS A DRAINAGE EXTERNE NUL A STRUCTURE ANGLEUSE MODAUX

- 9 Sur alluvions, (g) faciès faiblement grumosolique
- HYDRO-HALOMORPHES
- 10 Sur alluvions, (d) faciès dégradé blanchi

#### A DRAINAGE EXTERNE POSSIBLE A STRUCTURE ANGLEUSE MODAUX

- 11 Sur roches feldspathiques
- HYDRO-HALOMORPHES
- 12 Sur roches feldspathiques
- VERTIQUES
- 13 Sur roches feldspathiques

#### SOLS A SESOUIOXIDES FERRUGINEUX TROPICAUX PEU LESSIVÉS A COMPLEXE PRESQUE SATURÉ

- 14 Sur granites

#### SOLS LESSIVÉS MODAUX

- FACIES ROUGE LOCALEMENT INDURE
- 15 Sur grès et colluvions
- FACIES FAIBLEMENT CONCRETIONNE
- 16 Sur granites et gneiss
- FACIES LOCALEMENT INDURE
- 17 Sur grès
- FACIES INTERGRADE FERSIALITIQUE
- 18 Sur dépôts de piedmont

#### FERSIALITIQUES ROUGES TROPICAUX

- 19 Sur roches diverses

#### SOLS HYDROMORPHES MINÉRAUX

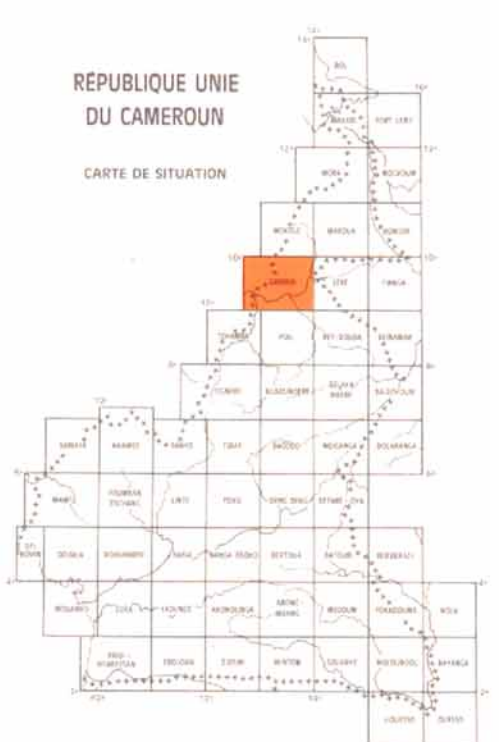
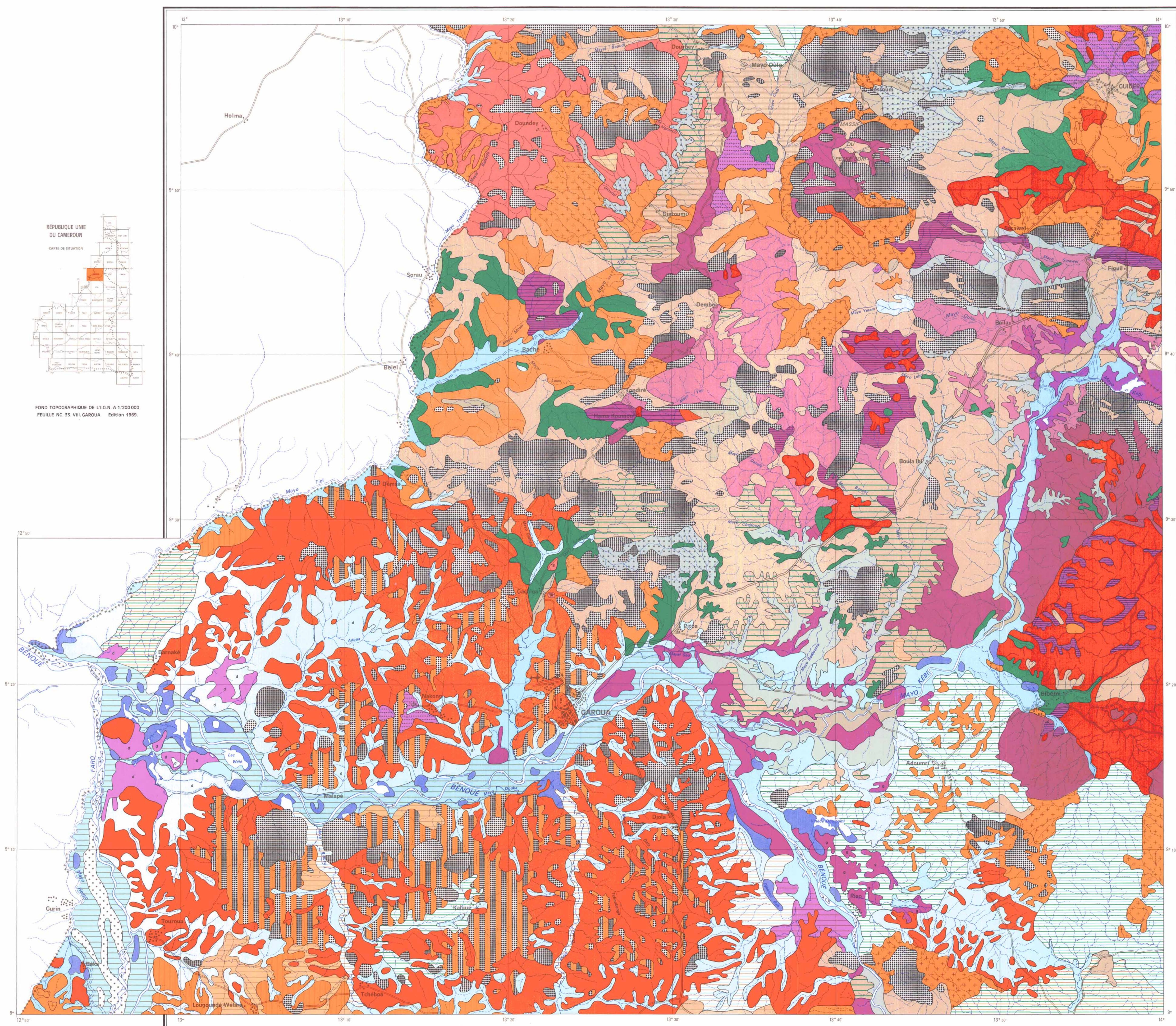
- A GLEY  
PEU PROFOND
- 20 Sur alluvions
- A PSEUDOGLEY
- 21 Sur alluvions
- A AMPHIGLEY
- 22 Sur roches et colluvions-alluvions, (d) faciès dégradé blanchi

#### SOLS SODIQUES A STRUCTURE DÉGRADÉE HORIZON (B) SOLONETZIQUE OU A HORIZON BLANCHI

- 23 Sur roches feldspathiques

#### JUXTAPOSITIONS

- COMPLEXE D'ÉROSION DE SOLS ARGILEUSES DIVERS
- SOLS PEU ÉVOLUÉS HYDROMORPHES
- SOLS HYDROMORPHES PARFOIS VERTISOLIQUES
- SOLS PEU ÉVOLUÉS HYDROMORPHES
- VERTISOLS
- SOLS PEU ÉVOLUÉS
- SOLS SODIQUES
- SOLS FERRUGINEUX
- SOLS HYDROMORPHES
- SOLS LITHIQUES
- SOLS FERRUGINEUX
- SOLS HYDROMORPHES
- SOLS SODIQUES
- SOLS FERRUGINEUX
- SOLS SODIQUES
- SOLS PEU ÉVOLUÉS D'ÉROSION
- SOLS HYDROMORPHES



FOND TOPOGRAPHIQUE DE L'I.G.N. A 1/200 000  
FEUILLE NC. 53. VIII. GAROUA Edition 1969.

