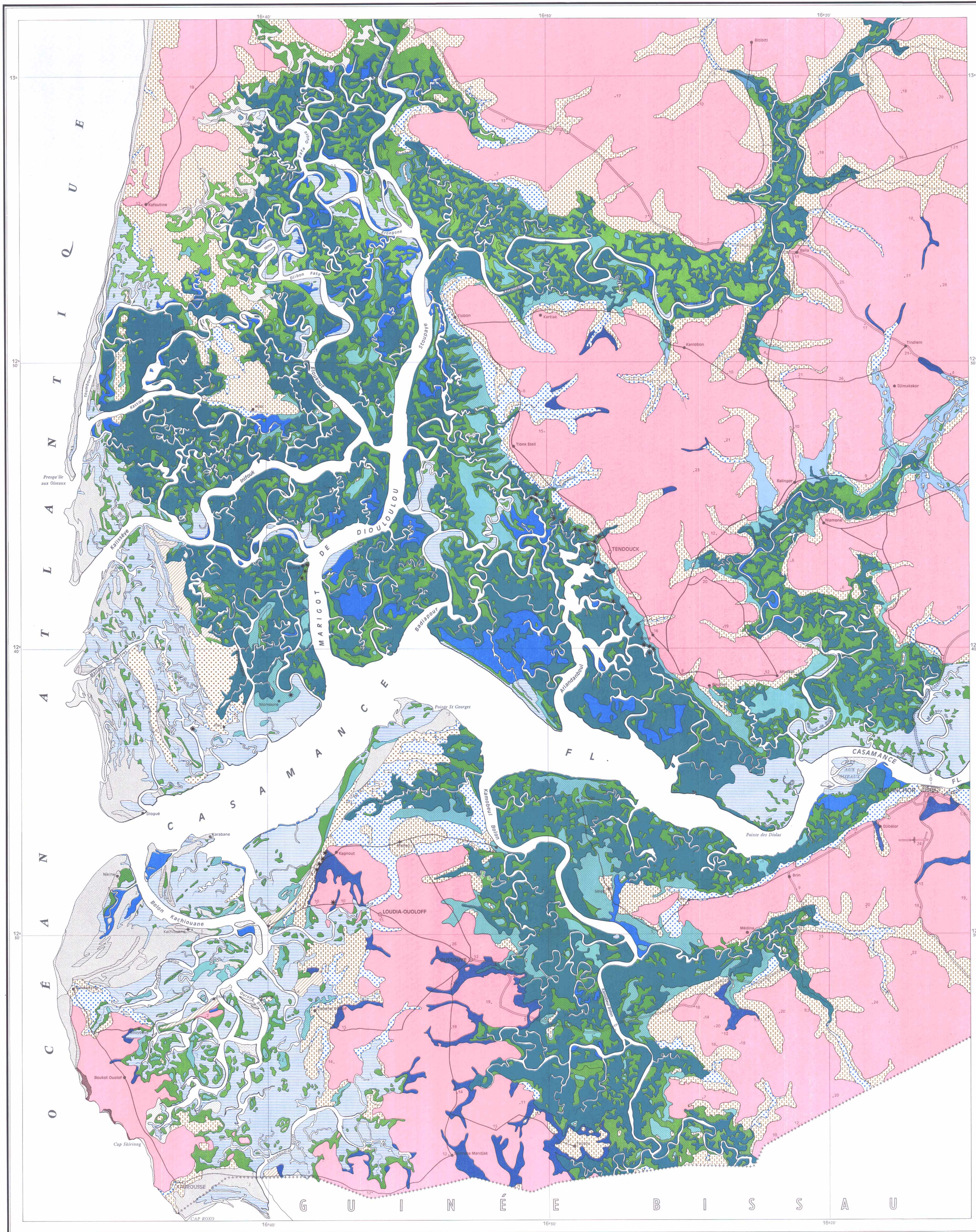


CARTE PÉDOLOGIQUE DU SÉNÉGAL
ZONES ALLUVIALES DE BASSE-CASAMANCE
DOMAINE FLUVIO-MARIN

OFFICE DE LA RECHERCHE SCIENTIFIQUE
 ET TECHNIQUE OUTRE-MER
 CENTRE DE DAKAR-HANN

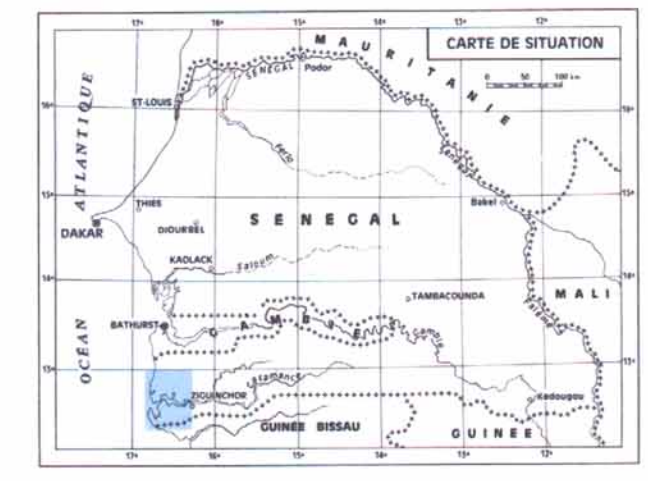
Dressée par J. VIEILLEFON



LEGENDE

- SOLS MINÉRAUX BRUTS D'ORIGINE NON CLIMATIQUE**
 MARIN ET FLUVIO-MARIN
 FACIES MODAL
- Sur sables
 - Sur cordons et dunes littorales
- FACIES HYDROMORPHE**
- Sur vases récentes
 - Sur sables
- SOLS PEU ÉVOLUÉS D'ORIGINE NON CLIMATIQUE**
 D'APPORT MODAUX
- Sur terrasse sableuse 2 m
- FACIES LESSIVE**
- Sur terrasse sableuse 4 m
- FACIES FERRUGINEUX**
- Sur terrasse supérieure
- HYDROMORPHE**
- Sur vases argileuses peu organiques, peu pyriteuses
 - Sur terrasse supérieure et colluvions
- SOLS FERRALLITIQUES FAIBLEMENT DESATURÉS**
 APPAUVRIS MODAUX
- Sur continental terminal (pour mémoire)
- SOLS HALOMORPHE A STRUCTURE NON DÉGRADÉE**
 SALINS ACIDIFIÉS
- Sur argiles (sols à 'cat-clays')
 - Sur sables
- SOLS HYDROMORPHE ORGANIQUES**
 TOURBEUX EUTROPHES
- Sur vases argileuses très humifères, très pyriteuses
- MOYENNEMENT ORGANIQUES HUMIQUES A GLEY**
 SALES FACIES LÉGÈREMENT ACIDIÉ
- Sur argiles
- MINÉRAUX A GLEY D'ENSEMBLE**
- Sur argiles
- SALES**
- Sur sables
 - Sur terrasse argileuse
- A PSEUDO-GLEY A TACHES ET CONCRÉTIONS**
- Sur continental terminal et colluvions
- Cuirasse ferrugineuse
- Kjekermødding (amas de coquillages)

- Piste automobile permanente
- Piste automobile intermittente
- Fleuve et rivière
- Cours d'eau à sec une partie de l'année
- Bac pour voitures
- Terrain d'atterrissage
- Point cote
- Talus
- Chef-lieu de région
- Chef-lieu de département
- Chef-lieu d'arrondissement
- Village



RÉFÉRENCES TOPOGRAPHIQUES

Cartes I.C.N. à l'échelle de 1/50 000
 NO - 28 - II - 1, 2, 3, 3.4, 4, 4.4, 4.4
 Photographies aériennes à l'échelle de 1/50 000
 Mission I.C.N. { 1954 - 068 NO 28 II
 1959 - 69 NO 28 II - III