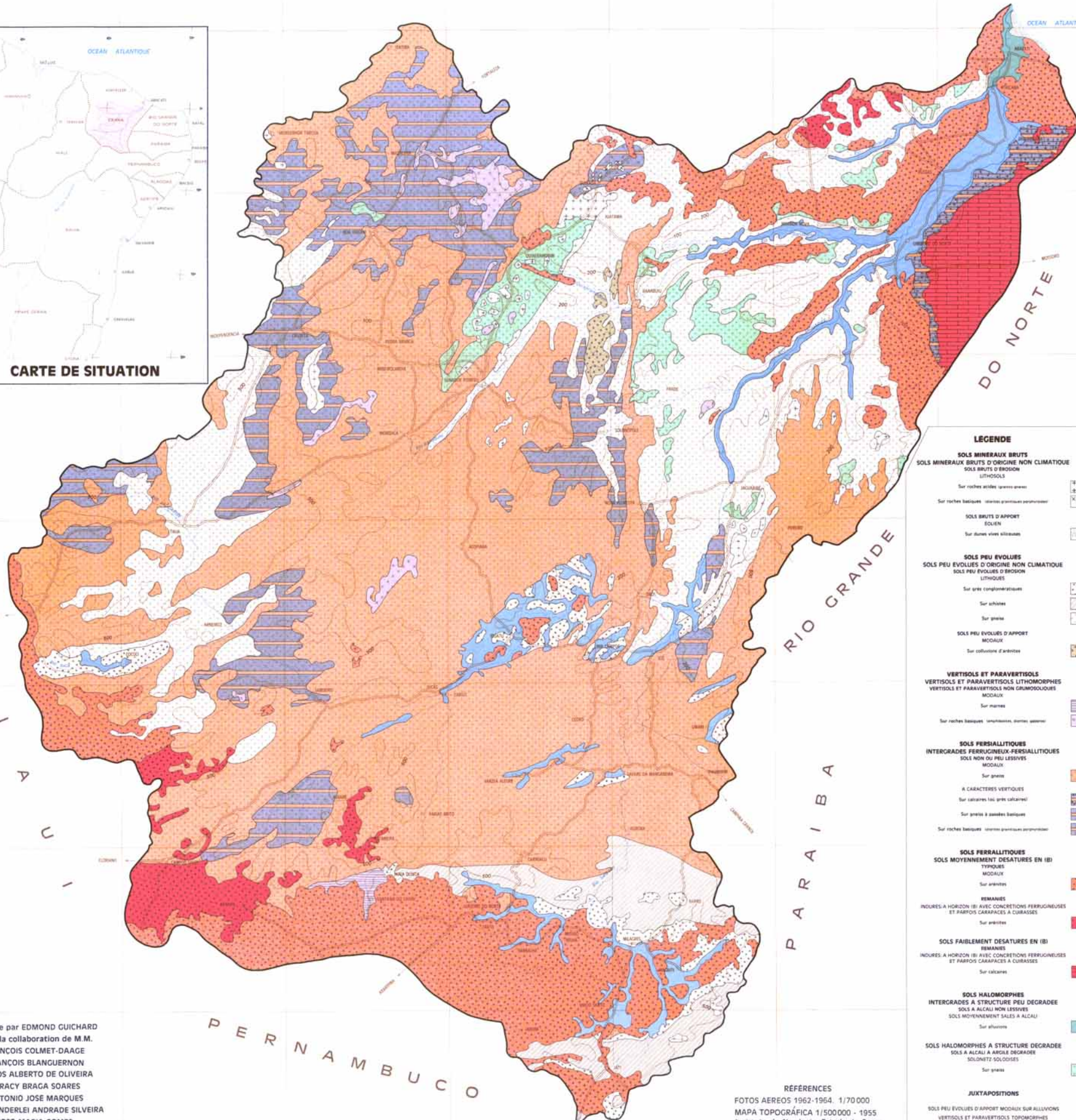


# CARTE PÉDOLOGIQUE DU BASSIN DU JAGUARIBE - CEARA - BRÉSIL

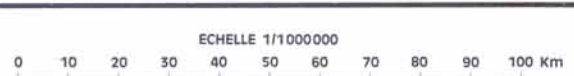
# MAPA PEDOLÓGICA DA BACIA DO JAGUARIBE - CEARA - BRASIL



LEGENDE	LEGENDA
<b>SOLS MINÉRAUX BRUTS</b> SOLS MINÉRAUX BRUTS D'ORIGINE NON CLIMATIQUE SOLS BRUTS D'ÉROSION LITHOLSOLS Sur roches acides (granite-arsénic) Sur roches basiques (serpentine, gneiss, peridotite)	<b>SOLOS MINÉRAIS BRUTOS</b> SOLOS MINÉRAIS BRUTOS DE ORIGEM NÃO CLIMÁTICA SOLOS BRUTOS DE EROSIÃO LITOSOLS Sobre rochas ácidas (granito-arsênico) Sobre rochas básicas (serpentina, gnáiss, peridotita)
<b>SOLS BRUTS D'APPORT</b> ÉOLIEN Sur dunes vives littorales	<b>SOLOS BRUTOS DE TRANSPORTE</b> PELO VENTO Sobre dunas vivas de areia
<b>SOLS PEU ÉVOLUÉS</b> SOLS PEU ÉVOLUÉS D'ORIGINE NON CLIMATIQUE SOLS PEU ÉVOLUÉS D'ÉROSION LITHOLSOLS Sur grès conglomératiques Sur schistes Sur grès SOLS PEU ÉVOLUÉS D'APPORT MODAUX Sur colluvions d'arénites	<b>SOLOS POUVO ÉVOLUÍDOS DE ORIGEM NÃO CLIMÁTICA</b> SOLOS EROÍDOS POUVO ÉVOLUÍDOS LITOSOLS Sobre arenitos conglomeráticos Sobre xistos Sobre grãos <b>SOLOS DE TRANSPORTE POUVO ÉVOLUÍDOS</b> TÍPICOS Sobre colúvies de arenitos
<b>VERTISOLS ET PARAVERTISOLS</b> VERTISOLS ET PARAVERTISOLS LITHOMORPHES VERTISOLS ET PARAVERTISOLS NON GRUMOSÓLQUES MODAUX Sur marnes Sur roches basiques (serpentine, gneiss, peridotite)	<b>VERTISOLS E PARAVERTISOLS</b> VERTISOLS E PARAVERTISOLS LITOMÓRFICOS VERTISOLS E PARAVERTISOLS NÃO GRUMOSÓLQUES TÍPICOS Sobre margas Sobre rochas básicas (serpentina, gnáiss, peridotita)
<b>SOLS FERRALLITIQUES</b> INTERGRADES FERRUGINEUX-FERRALLITIQUES SOLS NON OU PEU LESSIVÉS MODAUX Sur grès A CARACTÈRES VERTIQUES Sur calcaires (ou grès calcaires) Sur grès à assises basiques Sur roches basiques (serpentine, gneiss, peridotite)	<b>SOLOS FERRALÍTICOS</b> "INTERGRADES" FERRUGINOSO-FERRALÍTICOS SOLOS NÃO OU POUCO LESSIVADOS TÍPICOS Sobre grãos COM CARACTÈRES VERTIQUES Sobre calcários (ou arenitos calcários) Sobre grãos com porfíros básicos Sobre rochas básicas (serpentina, gnáiss, peridotita)
<b>SOLS FERRALLITIQUES</b> SOLS MOYENNEMENT DESATURÉS EN (B) TÍPICOS MODAUX Sur arénites <b>REMANES</b> INDURÉS A HORIZON (B) AVEC CONCRÉTIIONS FERRUGINEUSES ET PARFOIS CARAPACES A COURASSES Sur arénites	<b>SOLOS FERRALÍTICOS</b> SOLOS MEDIANAMENTE DESATURADOS EM (B) TÍPICOS Sobre arenitos <b>MODIFICADOS</b> INDURADOS: HORIZONTE (B) COM CONCRÉTIÇÕES FERRUGINOSAS E ÀS VEZES CARAPACAS OU COURASSES Sobre arenitos
<b>SOLS FAIBLEMENT DESATURÉS EN (B)</b> REMANES INDURÉS A HORIZON (B) AVEC CONCRÉTIIONS FERRUGINEUSES ET PARFOIS CARAPACES A COURASSES Sur calcaires	<b>SOLOS FRACAMENTE DESATURADOS EM (B)</b> MODIFICADOS INDURADOS: HORIZONTE (B) COM CONCRÉTIÇÕES FERRUGINOSAS E ÀS VEZES CARAPACAS OU COURASSES Sobre calcários
<b>SOLS HALOMORPHES</b> INTERGRADES A STRUCTURE PEU DÉGRADÉE SOLS A ALCALI NON LESSIVÉS SOLS MOYENNEMENT SALES A ALCALI Sur alluvions	<b>SOLOS HALOMÓRFICOS</b> "INTERGRADES" COM A ESTRUTURA POUVO DÉGRADADA SOLOS COM ALCALI NÃO LESSIVADOS SOLOS MEDIANAMENTE SALGADOS COM ALCALI Sobre alúvies
<b>SOLS HALOMORPHES A STRUCTURE DÉGRADÉE</b> SOLS A ALCALI A ARGILE DÉGRADÉE SOLONETS SOLIDÉS Sur grès	<b>SOLOS HALOMÓRFICOS COM A ESTRUTURA DÉGRADADA</b> SOLOS COM ALCALI E ARGILA DÉGRADADA SOLONETS SOLIDISADOS Sobre grãos
<b>JUXTAPOSITIONS</b> SOLS PEU ÉVOLUÉS D'APPORT MODAUX SUR ALLUVIONS VERTISOLS ET PARAVERTISOLS TYPOMORPHES NON GRUMOSÓLQUES MODAUX SUR ALLUVIONS VERTISOLS ET PARAVERTISOLS LITHOMORPHES NON GRUMOSÓLQUES MODAUX SUR MARNES SOLS HYDROMORPHES MINÉRAUX A PSEUDOSOLÉY A TACHES ET CONCRÉTIIONS SUR ALLUVIONS	<b>JUXTAPOSIÇÕES</b> SOLOS DE TRANSPORTE POUVO ÉVOLUÍDOS TÍPICOS SOBRE ALLUVIÕES VERTISOLS E PARAVERTISOLS TYPOMÓRFICOS NÃO GRUMOSÓLQUES TÍPICOS SOBRE ALLUVIÕES VERTISOLS E PARAVERTISOLS LITOMÓRFICOS NÃO GRUMOSÓLQUES TÍPICOS SOBRE MARGAS SOLOS HIDROMÓRFICOS MINÉRAIS MANCHADOS COM MANCHAS E CONCRÉTIIONS SOBRE ALLUVIÕES

Dressée par EDMOND GUICHARD  
 avec la collaboration de M.M.  
 FRANÇOIS COLMET-DAGE  
 FRANÇOIS BLANGUERNON  
 CARLOS ALBERTO DE OLIVEIRA  
 JURACY BRAGA SOARES  
 ANTONIO JOSE MARQUES  
 JOSE VANDERLEI ANDRADE SILVEIRA  
 JOSE MARIA GOMES  
 GERALDO AFONSO DA SILVA  
 MISSION 1962-1964  
 Mémoire O.R.S.T.O.M. n°40. Carte annexe

**RÉFÉRENCES**  
 FOTOS AÉRIES 1962-1964. 1/70 000  
 MAPA TOPOGRÁFICA 1/500 000 - 1955  
 Instituto do Nordeste Estado do Ceará  
 MAPAS TOPOGRÁFICAS 1/50 000 - 1946  
 Serviço geográfico do exército  
 MAPAS TOPOGRÁFICAS 1/250 000



00827