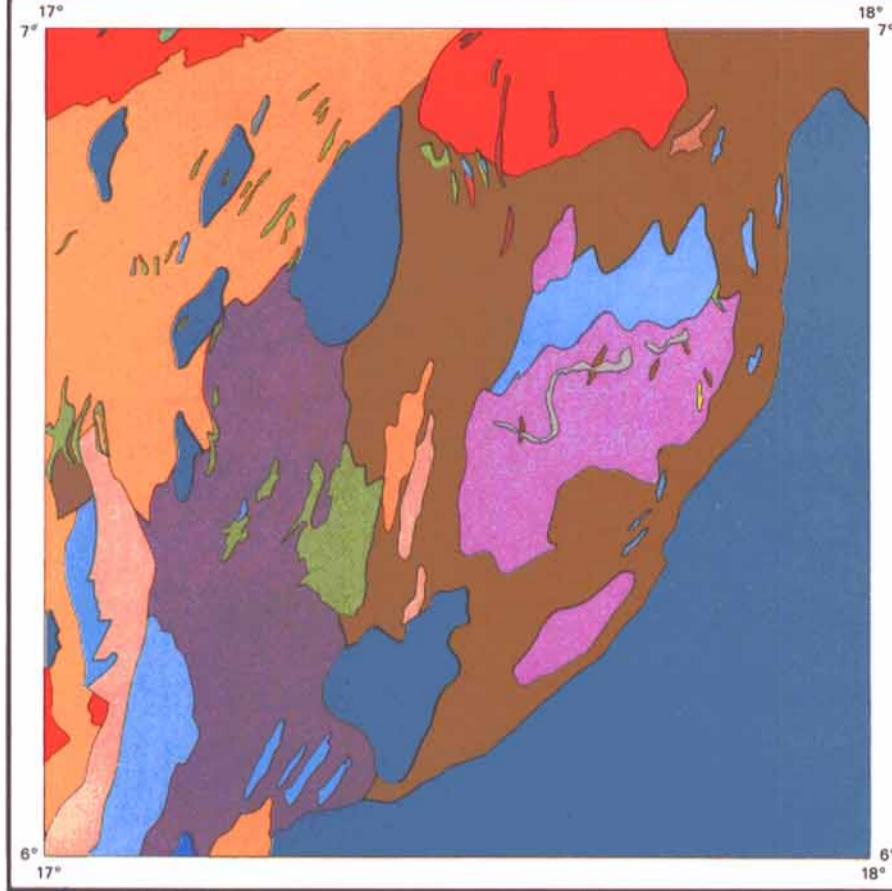


# CARTE PÉDOLOGIQUE DE LA RÉPUBLIQUE CENTRAFRICAINE BOSSANGOA (OUHAM)

OFFICE DE LA RECHERCHE  
SCIENTIFIQUE ET TECHNIQUE OUTRE-MER  
CENTRE DE BANGUI

dressée par Y. BOULVERT

## FORMATIONS GÉOLOGIQUES DÉFINISSANT LES FAMILLES DE SOLS d'après J. GÉRARD

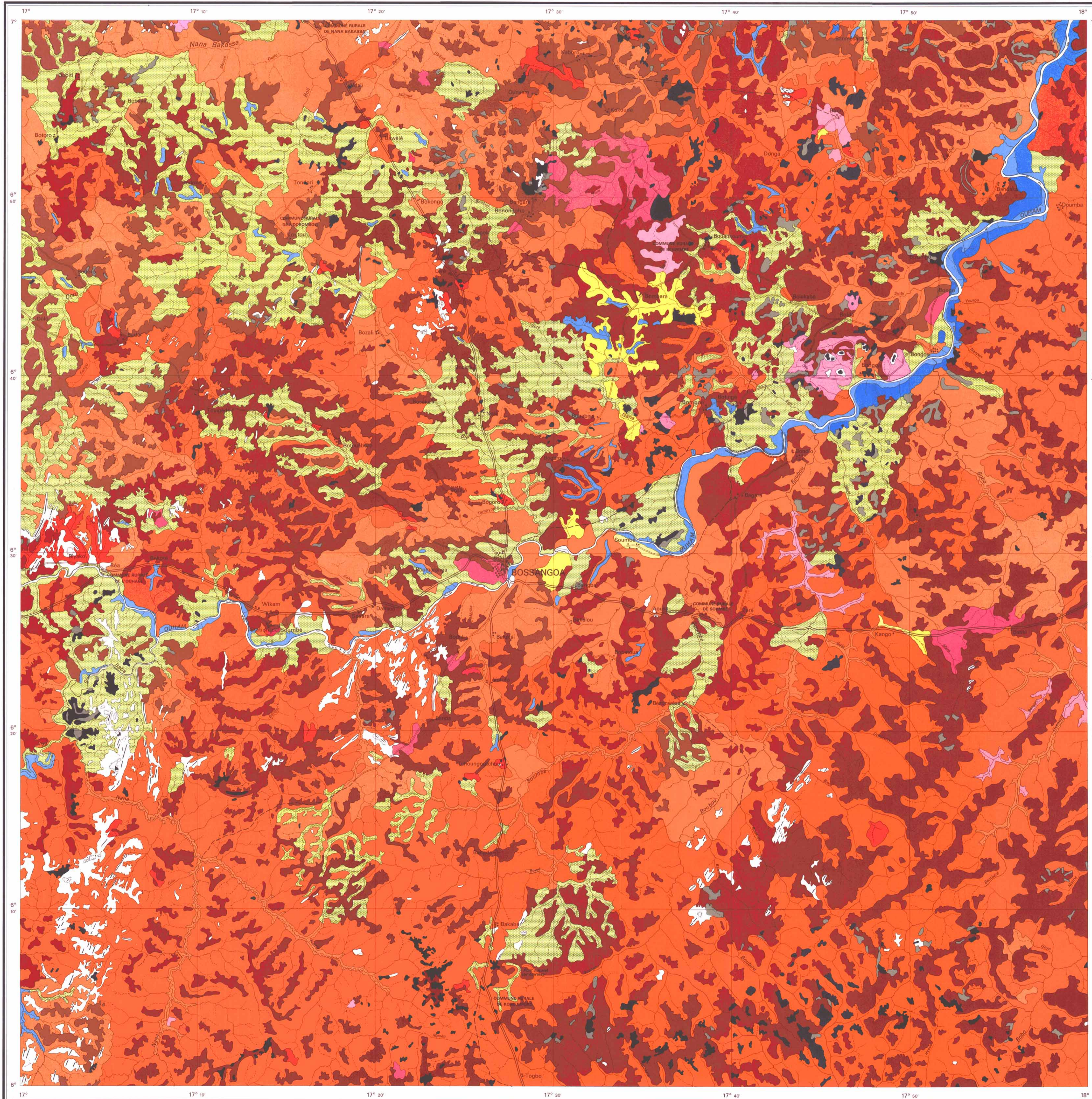


ÉCHELLE 1/1000 000

### LÉGENDE QUATÉNAIRE

Aluvions récents et anciens	Parasphibolites
<b>COMPLEXE DE BASE (PRÉCAMBRIEN)</b>	
Formations de Kouki indifférenciées à roches vertes associées	Schistes dominants, micaschistes
Quartzites variés (souvent micacés)	Charnockites
Gneiss ferrugineux	Migmatites
Gneiss variés	Granite indifférencié
Gneiss rubanés et ocellés	

\* Carte à 1:500 000 de BOSSANGOA (S1) - I.G.N. de Bangui 1965



### LÉGENDE PÉDOLOGIQUE

#### SOLS MINÉRAUX BRUTS ET SOLS PEU ÉVOLUÉS D'ORIGINE NON CLIMATIQUE D'ÉROSION LITHOSOLS ET SOLS LITHIQUES

Facès sur roches diverses
Facès sur cuirasses anciennes des buttes
Facès sur cuirasses dénudées (bove ou lakéré)

#### VERTISOLS ET PARAVERTISOLS LITHOMORPHES

NON GRUMOSOLIQUES

#### SOLS FERRALLITIQUES SOLS FERRUGINEUX TROPICAUX LESSIVÉS

A CONCRÉTIONS
HYDROMORPHES À PSEUDOGLÉY
INDURÉS EN CARAPACE OU CUIRASSE

#### SOLS FERRALLITIQUES FAIBLEMENT À MOYENNEMENT DÉSATURÉS TYPIQUES

Facès rouge
Facès ocre

#### APPAUVRIS

Facès rouge
Facès ocre

#### REMANIÉS

Facès rouge
Facès ocre

#### INDURÉS

Facès rouge
Facès ocre

#### SOLS HYDROMORPHES MINÉRAUX À PSEUDOGLÉY

A TACHES ET CONCRÉTIONS
A CARAPACE OU CUIRASSE

### LÉGENDE TOPOGRAPHIQUE

Route
Piste carrossable
Sentier
Cours d'eau
Escarpelement
BOSSANGOA
Chef lieu de Préfecture
Commune rurale
Tondori
Village

### RÉPUBLIQUE CENTRAFRICAINE



CARTE DE SITUATION

### RÉFÉRENCES

Carte de l'A.E.F. et du Cameroun au 200 000<sup>e</sup>  
I.G.N. 1962 - Feuille NB-33-XVIII  
Mission photographique aérienne - I.G.N. 1955-1956

OFFICE DE LA RECHERCHE SCIENTIFIQUE ET TECHNIQUE OUTRE-MER  
Service Central de Documentation  
70-74, route d'Aulnay - 95 BONDY - FRANCE

© O.R.S.T.O.M. 1972

ÉCHELLE : 1/200 000



Service Cartographique de l'O.R.S.T.O.M. - J.M. Buffard-Morel - 1972