

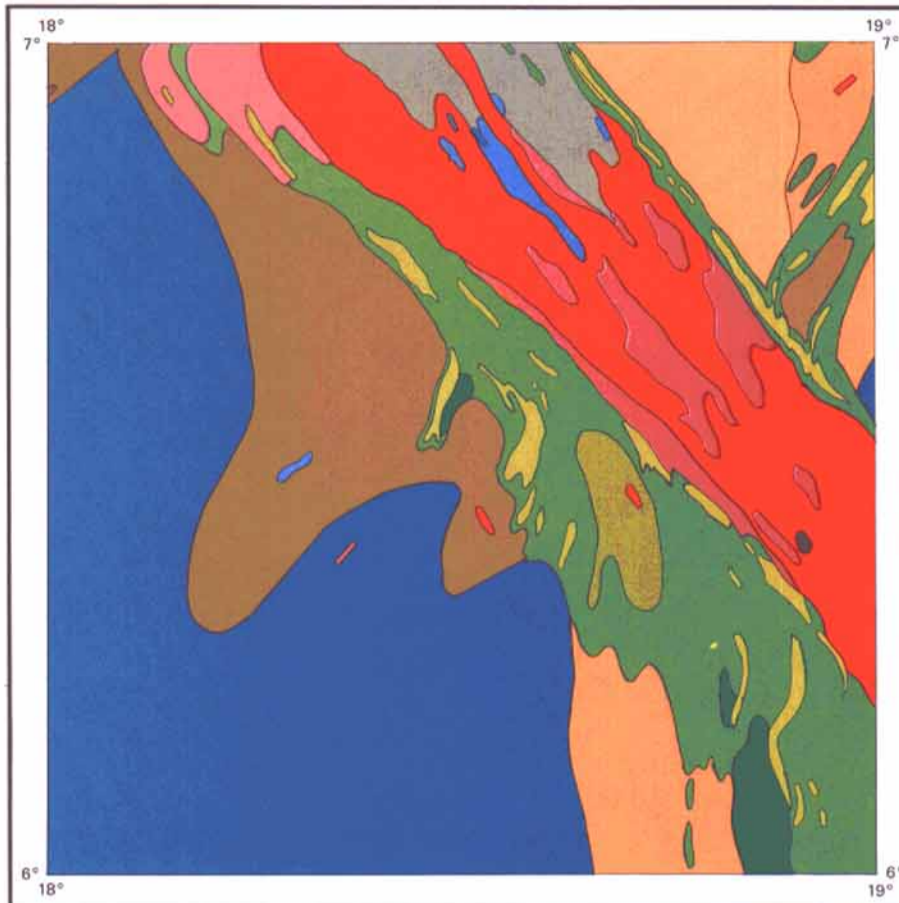
CARTE PÉDOLOGIQUE DE LA RÉPUBLIQUE CENTRAFRICAINE BOUCA (OUHAM)

OFFICE DE LA RECHERCHE
SCIENTIFIQUE ET TECHNIQUE OUTRE-MER
CENTRE DE BANGUI

dressée par Y. BOULVERT

FORMATIONS GÉOLOGIQUES DÉFINISSANT LES FAMILLES DE SOLS

d'après G. POUIT



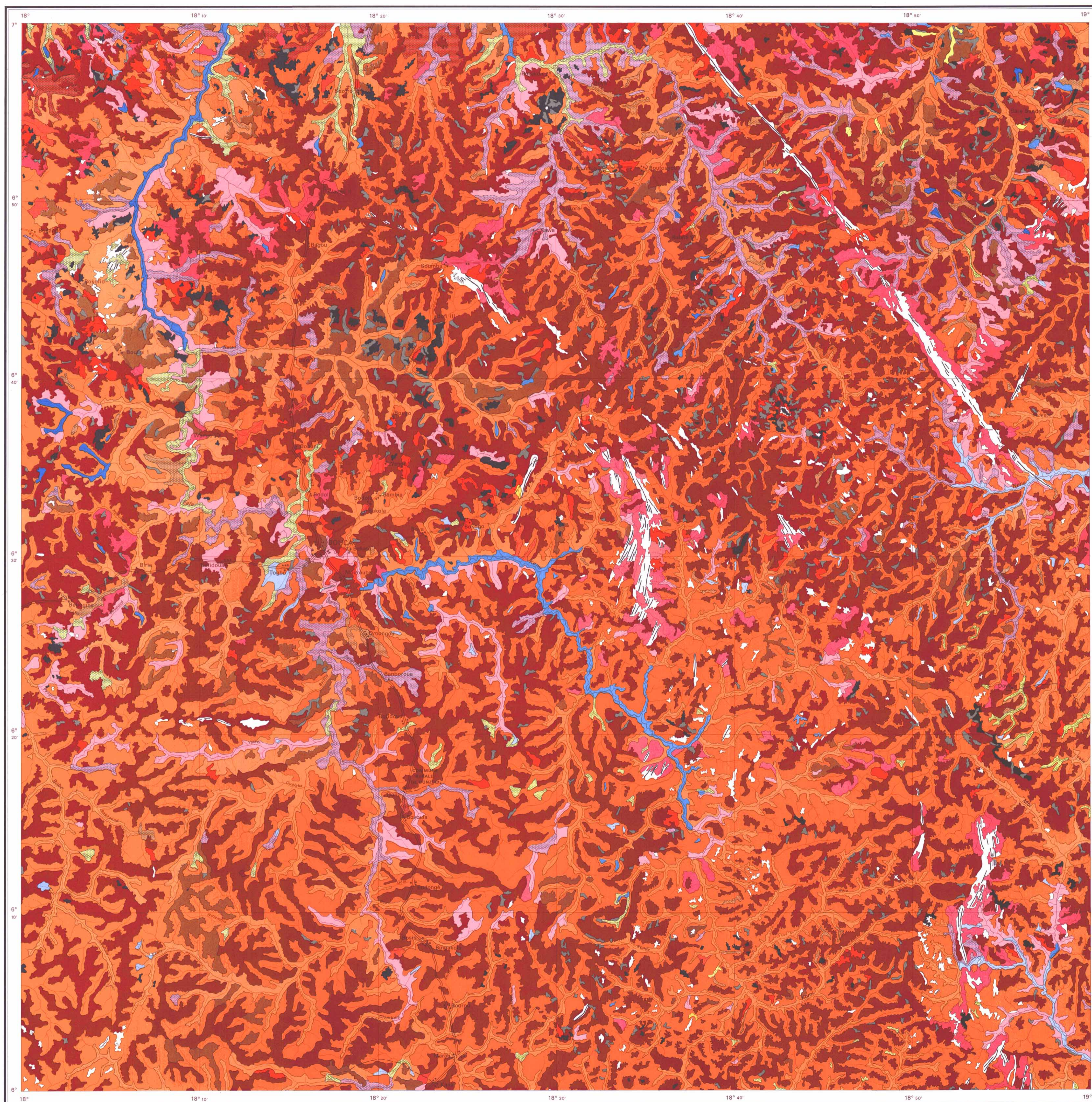
ÉCHELLE 1/1 000 000



LÉGENDE

COMPLEXE DE BASE (PRÉCAMBRIEN)		Roches éruptives	
Complexe de base indifférencié	Granite	Granite hétérogène	Syenite quartzifère
Ectinites	Quartzite	Diorites et gabbros	Dolérite
Quartzite ferrugineux (Itabirite)	Quartzite et mica-schiste indifférenciés	Filon de pegmatite	Séries charnockitiques
Micaschiste à grenat	Micaschiste à deux micas et chlorite	Charnockite	Migmatites
Gneiss à deux micas	Amphibolites, pyroxéno-amphibolites	Séries migmatitiques	

* Carte à 1:500 000 de FORT-DRAPEL, OUEST - I.G.N. Paris 1960



LÉGENDE PÉDOLOGIQUE

SOLS MINÉRAUX BRUTS ET SOLS PEU ÉVOLUÉS D'ORIGINE NON CLIMATIQUE D'ÉROSION

Facès sur roches diverses
Facès sur cuirasses anciennes des buttes
Facès sur cuirasses dénudées (boue ou lakéré)

SOLS FERRALLITIQUES

ROUGES

SOLS FERRUGINEUX TROPICAUX LESSIVÉS

A CONCRÉTIONS
HYDROMORPHES A PSEUDOGLÉY
INDURÉS EN CARAPACE OU CUIRASSE

SOLS FERRALLITIQUES MOYENNEMENT À FAIBLEMENT DÉSATURÉS TYPIQUES

Facès rouge
Facès ocre
HYDROMORPHES

APPAUVRIS

Facès rouge
Facès ocre
HYDROMORPHES

REMANIÉS

Facès rouge
Facès ocre
HYDROMORPHES

INDURÉS

Facès rouge
Facès ocre

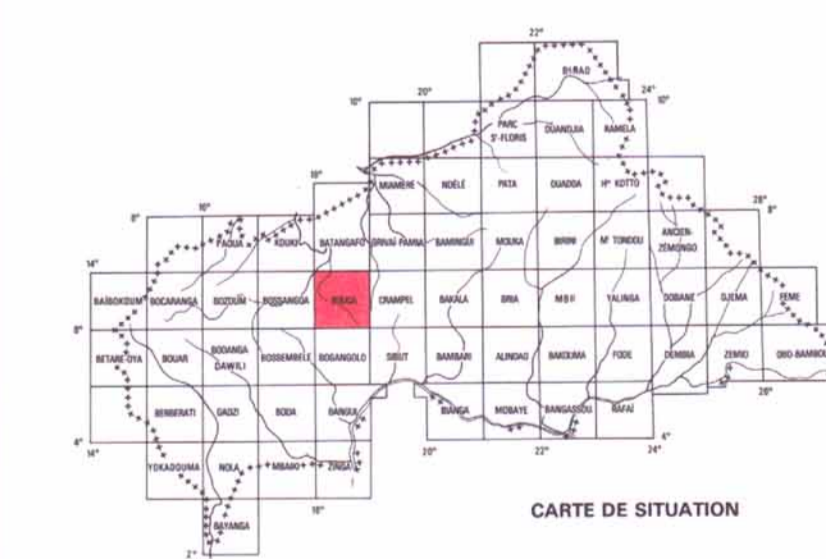
SOLS HYDROMORPHES MINÉRAUX A PSEUDOGLÉY

A TACHES ET CONCRÉTIONS
A CARAPACE OU CUIRASSE
LESSIVÉS

LÉGENDE TOPOGRAPHIQUE

Route
Piste carrossable
Sentier
Cours d'eau
Escarpe
BOUCA
Chef lieu de Sous-Préfecture
Commune rurale
Bofidou
Village

RÉPUBLIQUE CENTRAFRICAINE



CARTE DE SITUATION

RÉFÉRENCES

Croquis de l'A.E.F. et du Cameroun au 200 000^e
I.G.N. 1958 - Feuille NB - 34 - XIII
Mission photographique aérienne - I.G.N. 1955-1956

OFFICE DE LA RECHERCHE SCIENTIFIQUE ET TECHNIQUE OUTRE-MER
Service Central de Documentation
30-74, route d'Aulnay - 95-BONDY - FRANCE

© O.R.S.T.O.M. 1972

ÉCHELLE : 1/200 000



Service Cartographique de l'O.R.S.T.O.M. - J.M. Bultard-Morel - 1972