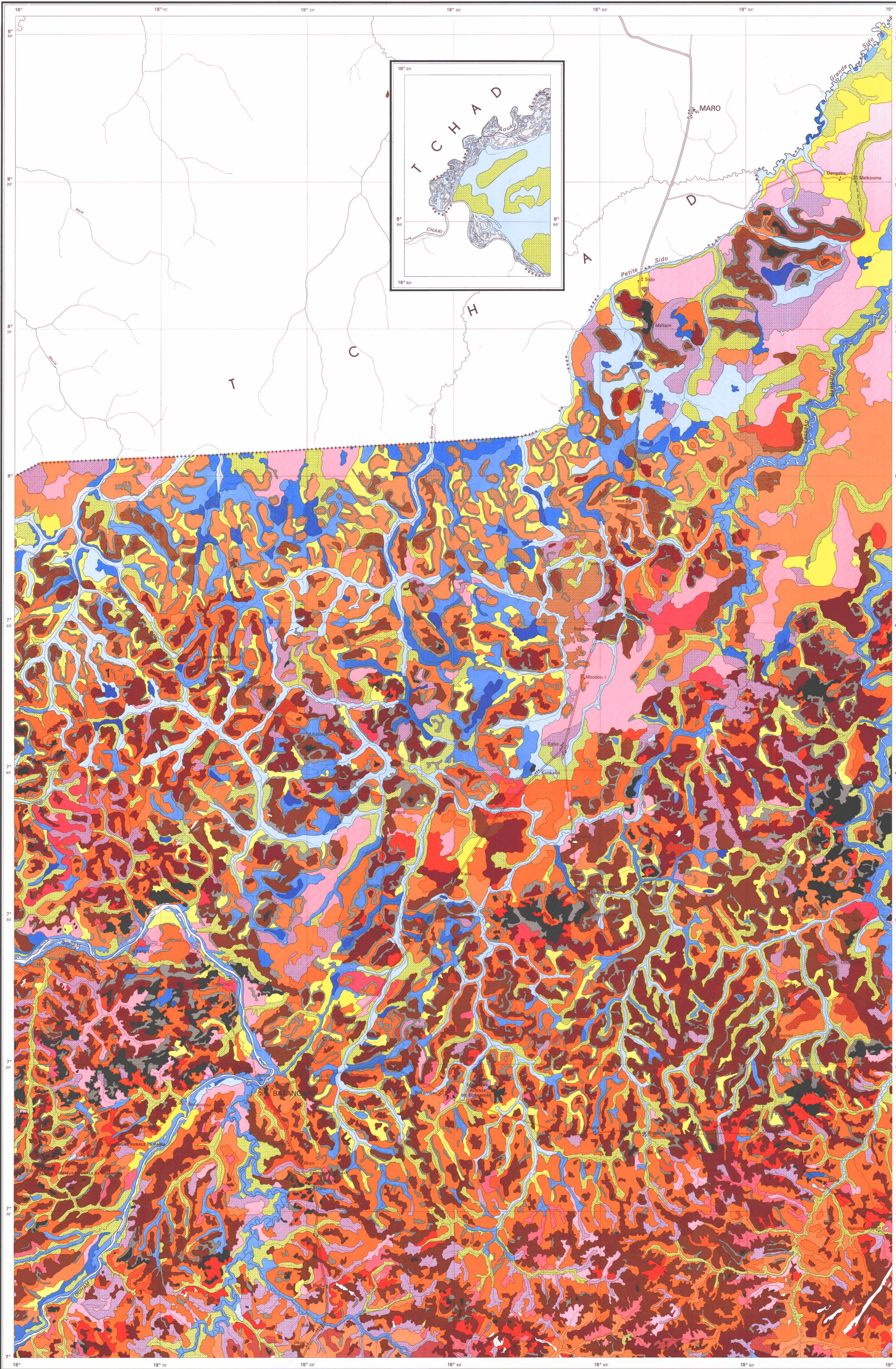


# CARTE PÉDOLOGIQUE DE LA RÉPUBLIQUE CENTRAFRICAINE BATANGAFO (OUHAM)

OFFICE DE LA RECHERCHE  
SCIENTIFIQUE ET TECHNIQUE OUTRE-MER  
CENTRE DE BANGUI

dressée par Y. BOULVERT



## LÉGENDE PÉDOLOGIQUE

### SOLS MINÉRAUX BRUTS ET SOLS PEU ÉVOLUÉS D'ORIGINE NON CLIMATIQUE

#### LITHOMORPHES ET SOLS LITHIQUES

- Facès sur roches diverses
- Facès sur cuirasses anciennes des buttes
- Facès sur cuirasses dénudées (dowe ou lakéri)

#### D'APPORT

- MOGAUX
- HYDOMORPHES

### VERTISOLS ET PARAVERTISOLS LITHOMORPHES

- NON GRUMOSOLIQUES

### SOLS FERRALLITIQUES SOLS FERRUGINEUX TROPICAUX LESSIVÉS

- A CONCRÉTIONS
- HYDOMORPHES A PSEUDOGLEY
- INDURÉS EN CARAPACE OU CUIRASSE

### SOLS FERRALLITIQUES FAIBLEMENT A MOYENNEMENT DÉSATURÉS TYPIQUES

- Facès rouge
- Facès ocre
- HYDOMORPHES

### APPAUVRIS

- Facès rouge
- Facès ocre
- HYDOMORPHES

### REMANIÉS

- Facès rouge
- Facès ocre
- HYDOMORPHES

### INDURÉS

- Facès rouge
- Facès ocre

### SOLS HYDOMORPHES MOYENNEMENT ORGANIQUES

#### MINÉRAUX A PSEUDOGLEY

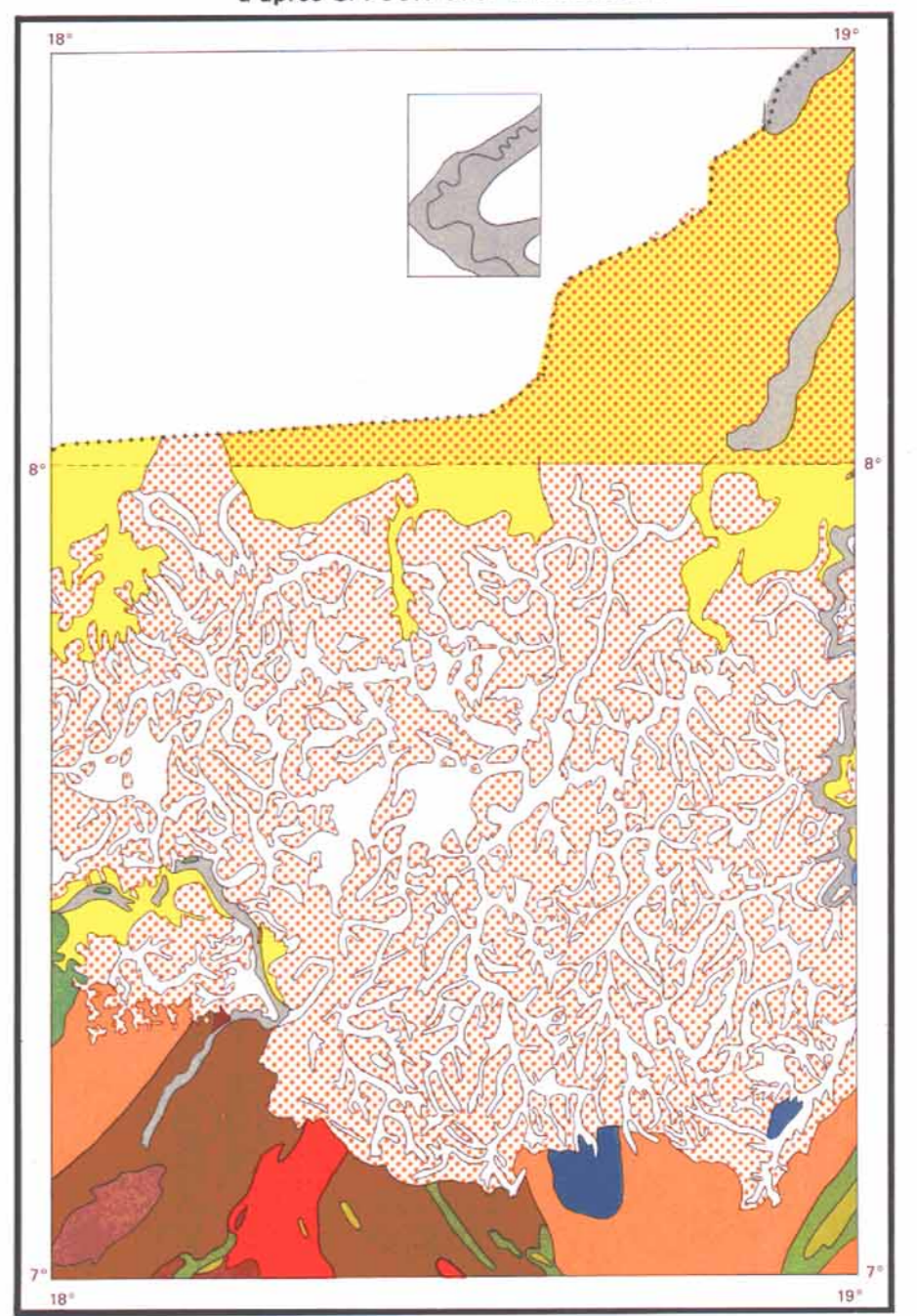
- A TACHES ET CONCRÉTIONS
- A CARAPACE OU CUIRASSE
- LESSIVÉS

## LÉGENDE TOPOGRAPHIQUE

- Route
- Piste carrossable
- Piste secondaire
- Sentier
- Cours d'eau
- Escarpement
- BATANGAFO
- Chef lieu de Sous-Préfecture
- Commune rurale
- Bogama
- Village

## FORMATIONS GÉOLOGIQUES DÉFINISSANT LES FAMILLES DE SOLS

d'après G. POUIT et J.-L. MESTRAUD

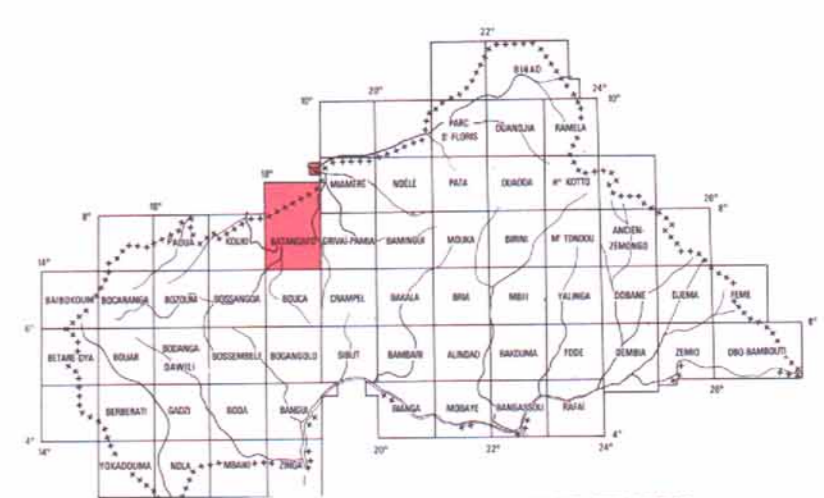


ÉCHELLE 1/100 000

## LÉGENDE

- Formations alluviales récentes
- Formations remanées
- TERTIAIRE (CONTINENTAL TERMINAL)
- Gris
- Gris et "Lakéri"
- COMPLEXE DE BASE (PRÉCAMBRIEN)
- Série de Kouli
- Complex de base
- Quartzites
- Quartzites et micauchites indifférenciées
- Quartzites ferrugineux (labrites)
- Gneiss
- Amphibolites
- Graite hétérogène
- Diorites et gabbros
- Sénes charnockitiques
- Gneiss migmatitiques
- Gneiss à apport pegmatitique

## RÉPUBLIQUE CENTRAFRICAINE



CARTE DE SITUATION

## RÉFÉRENCES

- Fond planimétrique au 1/200 000 de l'Afrique Centrale
- I.G.N. 1958 - Feuille NB - 34 - XIX
- Carte de l'Afrique Centrale au 1/200 000
- I.G.N. 1955 - Feuille NC - 34-I
- Mission photographique aérienne - I.G.N. 1955 - 1956