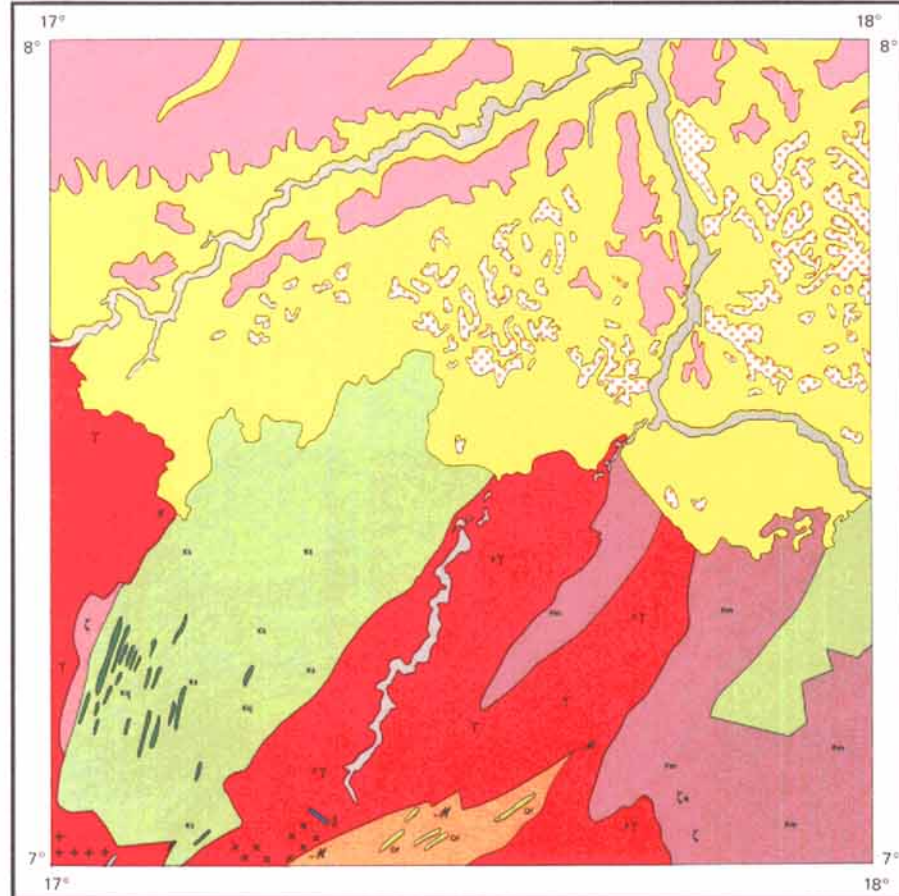


# CARTE PÉDOLOGIQUE DE LA RÉPUBLIQUE CENTRAFRICAINE KOUKI (OUHAM)

OFFICE DE LA RECHERCHE  
SCIENTIFIQUE ET TECHNIQUE OUTRE-MER  
CENTRE DE BANGUI

dressée par Y. BOULVERT

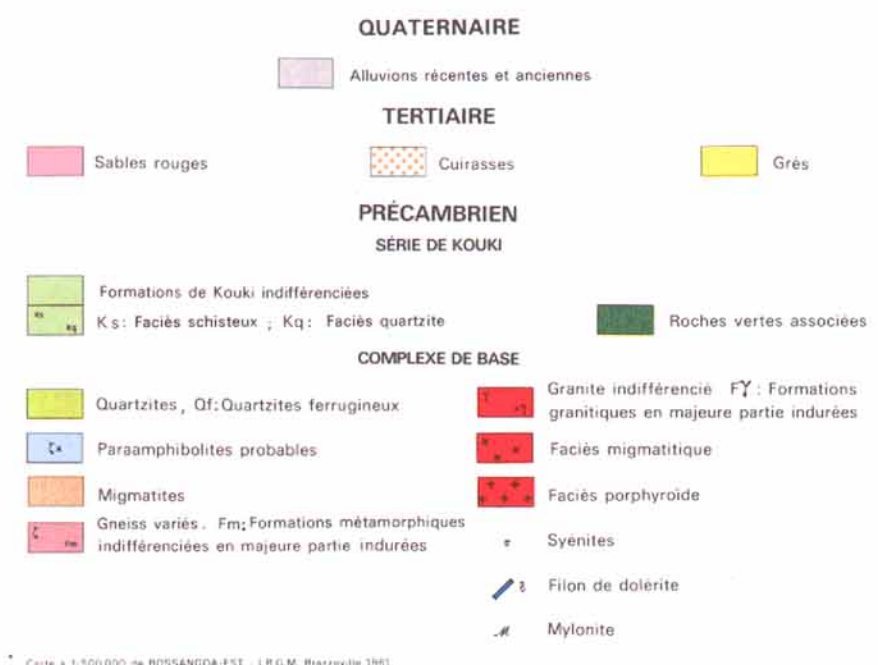
## FORMATIONS GÉOLOGIQUES DÉFINISSANT LES FAMILLES DE SOLS d'après J. GÉRARD



ECHELLE 1/1000 000

0 10 20 30 40 50 Km

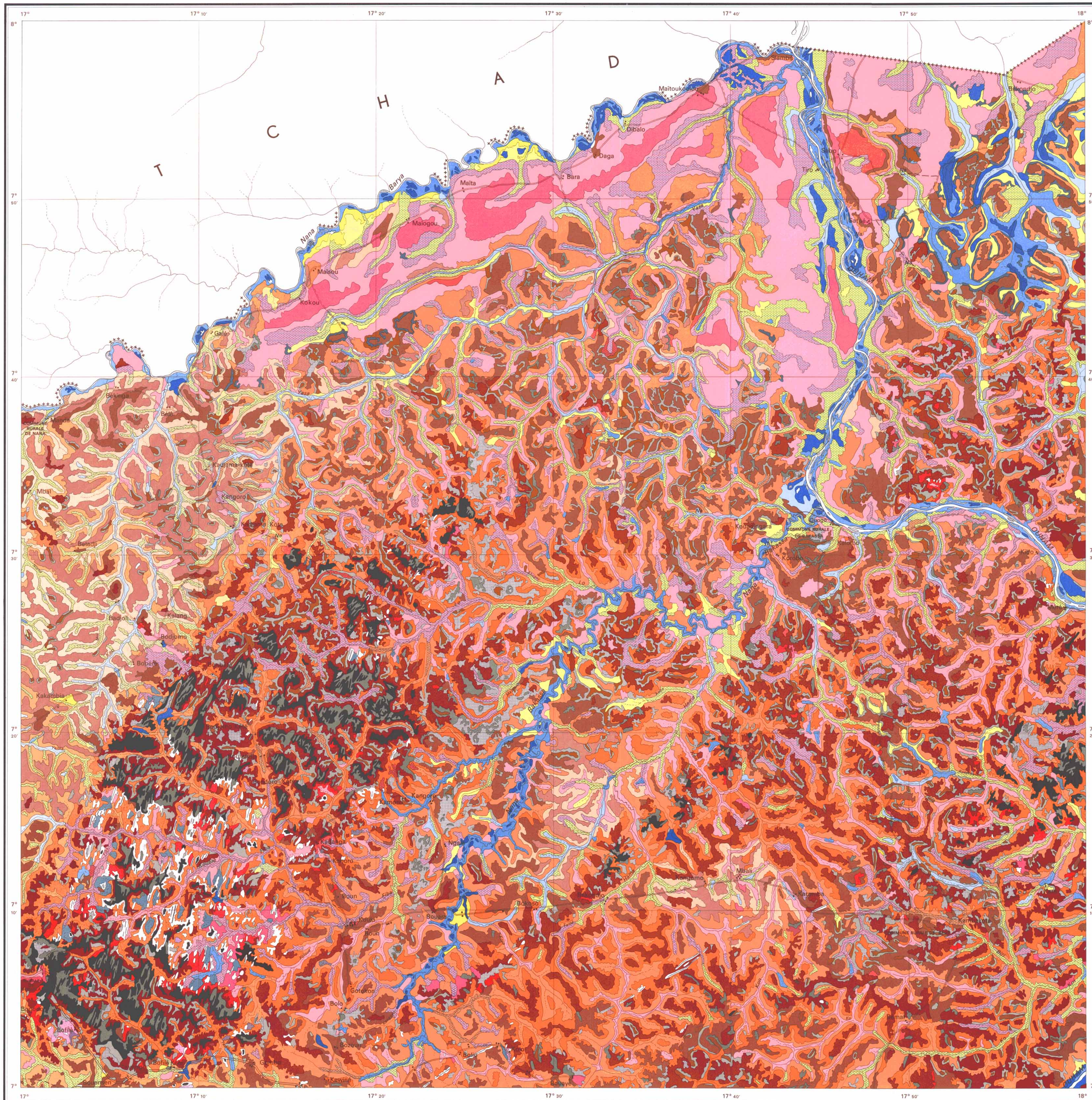
### LÉGENDE



## RÉPUBLIQUE CENTRAFRICAINE

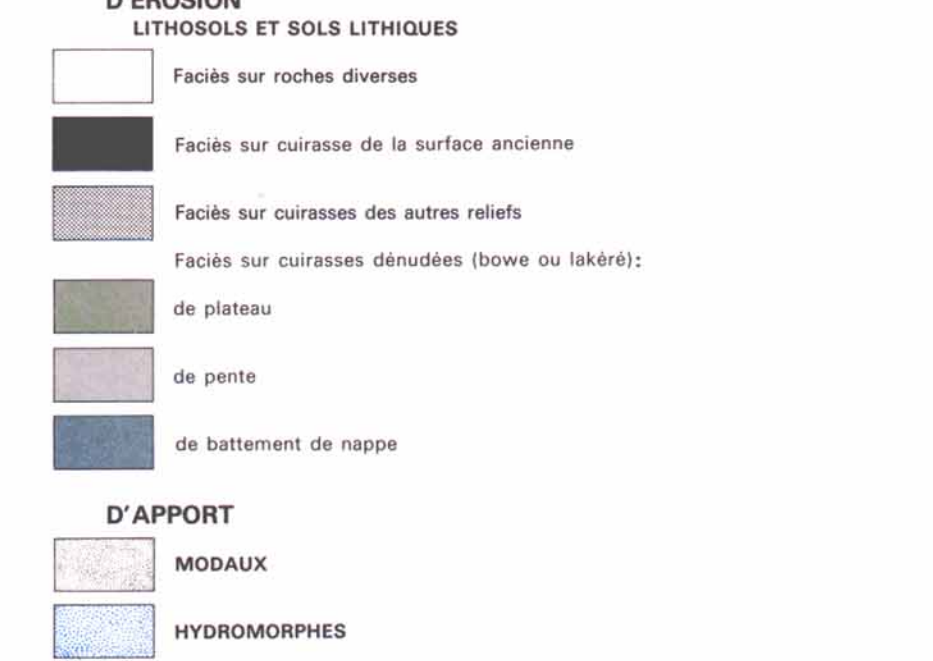


CARTE DE SITUATION



## LÉGENDE PÉDOLOGIQUE

### SOLS MINÉRAUX BRUTS ET SOLS PEU ÉVOLUÉS D'ORIGINE NON CLIMATIQUE D'ÉROSION



### VERTISOLS ET PARAVERTISOLS LITHOMORPHES



### SOLS FERRALLITIQUES SOLS FERRUGINEUX TROPICAUX LESSIVÉS



### SOLS FERRALLITIQUES MOYENNEMENT À FAIBLEMENT DÉSATURÉS TYPIQUES



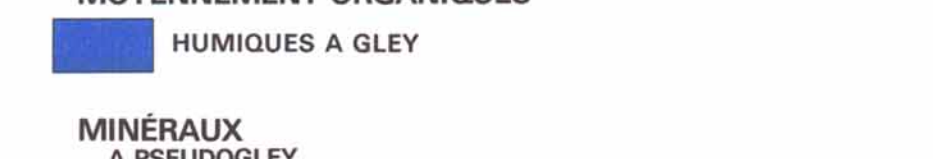
### APPAUVRIS



### REMANIÉS



### INDURÉS



### SOLS HYDROMORPHES MOYENNEMENT ORGANIQUES



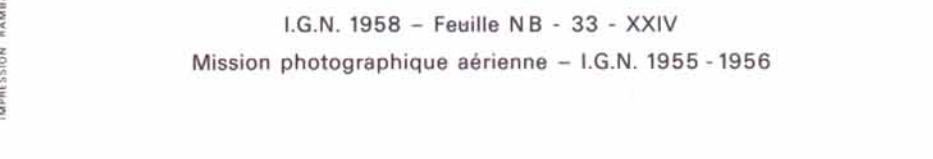
### MINÉRAUX À PSEUDOGLEY



### LITHOMORPHES



### LÉGENDE TOPOGRAPHIQUE



© O.R.S.T.O.M. 1975

ECHELLE : 1/200 000



OFFICE DE LA RECHERCHE SCIENTIFIQUE ET TECHNIQUE OUTRE-MER  
Service Central de Documentation  
70-74, route d'Alger - 93-BONDY - FRANCE

Service Cartographique de l'O.R.S.T.O.M. J.-M. Buffard-Moré - 1973

RÉFÉRENCES  
Carte de l'A.E.F. et du Cameroun au 200 000  
I.G.N. 1958 - Feuille NB - 33 - XXIV  
Mission photographique aérienne - I.G.N. 1955 - 1956