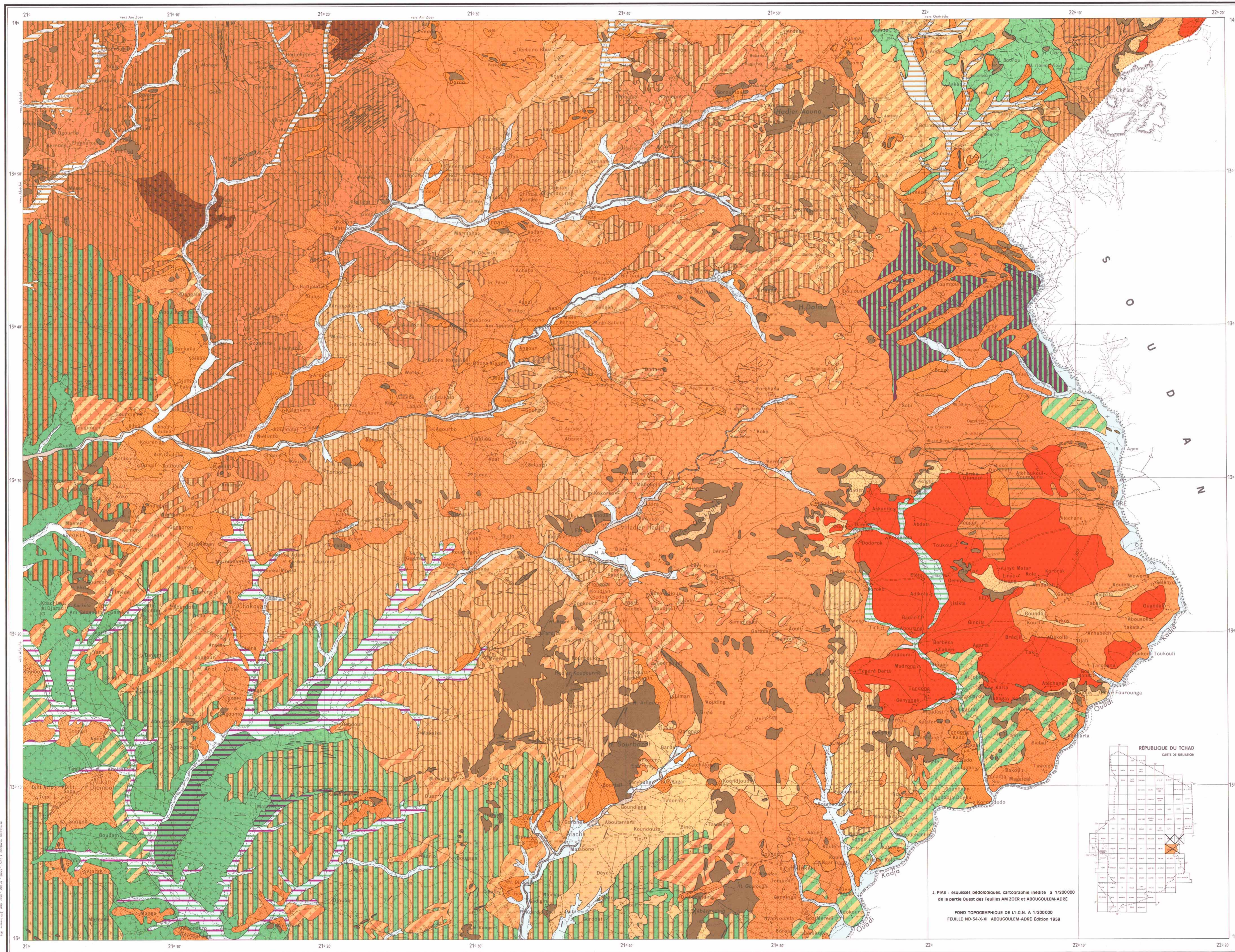


CARTE PÉDOLOGIQUE DE RECONNAISSANCE DE LA RÉPUBLIQUE DU TCHAD

ABOUGOULEM-ADRÉ

G. BOCOUIER

OFFICE DE LA RECHERCHE SCIENTIFIQUE
ET TECHNIQUE OUTRE-MER
CENTRE DE N'DJAMENA



LEGENDE

**SOLS MINÉRAUX BRUTS
D'ORIGINE NON CLIMATIQUE
D'ÉROSION
LITHOSOLS**

- Sur roches diverses
- Barres rocheuses (Microgranite, Microdiorite, Quartz)

**D'APPORT
REGOSOLS dominants**

- Sur alluvions et proluvions de lits miniers

**SOLS PEU ÉVOLUÉS
D'ORIGINE NON CLIMATIQUE
D'ÉROSION
REGOSOLS**

- Facès rubéfiés et bruns tirsifiés
Association de facès rubéfiés et bruns tirsifiés à des lithosols
- Facès ferrugineux
Sur produits d'altération issus de granites
- Association de facès ferrugineux à des lithosols
- Association de facès ferrugineux, de facès rubéfiés et bruns tirsifiés à des lithosols
- Sur placage sablo-argileux, sur dalle gréseuse localement cuirassée

**D'ÉROSION ET D'APPORT
REGOSOLS**

- Sur produits remaniés dérivés de granite : Sols polyphasés de glaci érodés
- Association de facès rubéfiés et bruns tirsifiés
- Facès ferrugineux
- Association de facès ferrugineux à des solonetz solodisés
- Association de facès ferrugineux à des sols régiques rubéfiés et bruns tirsifiés
- Sur sables et sables argileux dérivés de grès du Continental Terminal
- Association de facès ferrugineux à des sols régiques rubéfiés et bruns tirsifiés

**D'APPORT
HYDOMORPHES À PSEUDOGLÉY**

- Sur alluvions diverses
- Associés à des sols bruns peu évolués (latus ou moins alcalifiés) sur des alluvions et produits remaniés issus de granites
- Associés à des solonetz solodisés sur des alluvions et produits remaniés issus de grès
- Associés à des solonetz solodisés hydromorphes et des vertisols hydromorphes sur alluvions diverses

**SOLS ISOHUMIQUES
À COMPLEXE SATURE ET À SESOUIQYDES
INDIVIDUALISÉS
SOLS BRUNS SUBARIDES**

- Associés à des sols régiques isohumiques et à des lithosols, parfois à des vertisols
- Sur produits issus de diorites ou de granites basiques
- Sur produits issus de basaltes, amphibolites, pyroxénites

**SOLS À SESOUIQYDES FORTEMENT INDIVIDUALISÉS
ET À HUMUS RAPIDEMENT DÉCOMPOSÉ
SOLS FERRUGINEUX TROPICAUX
NON OU PEU LESSIVÉS EN ARCILE
NON LESSIVÉS, PEU ÉVOLUÉS**

- Sur sables éoliens des cordons longitudinaux et des dunes d'obstacle
- Toposéquences avec des sols ferrugineux peu lessivés à raies

PEU LESSIVÉS, ÉVOLUÉS

- Sans accumulation discontinue en raies
- Sur sables rouges des plateaux gréseux paléozoïques
- Avec accumulation discontinue en raies
- Sur sables et sables argileux dérivés de grès paléozoïques
- Toposéquence avec des sols lessivés et hydromorphes
- Sur sables éoliens à éléments d'arène granitique
- Toposéquence avec des sols lessivés et hydromorphes

**LESSIVÉS
AVEC OU SANS CONCRETIONS**

- Sur produits d'altération issus de granites
- Toposéquence avec des sols hydromorphes lessivés, des solonetz solodisés, des vertisols
- Sur produits sablo-argileux issus de grès ou de granites
- Sols à pseudogley de profondeur associés à des solonetz solodisés

**SOLS HALOMORPHES
À STRUCTURE DÉGRADÉE
LESSIVÉS À ARCILE DÉGRADÉE
SOLONETZ SOLODISÉS LITHOMORPHES GÉNÉRALEMENT ÉRODÉS**

- Sur produits d'altération issus de granites
- Solonetz solodisés dominants associés localement à des sols régiques rubéfiés et bruns tirsifiés
- Associés à des sols régiques et des lithosols, et des sols ferrugineux lessivés
- Associés à des sols régiques à facès rubéfiés et bruns tirsifiés, et des lithosols

SOLONETZ SOLODISÉS HYDOMORPHES

- Sur alluvions diverses
- Associés à des vertisols hydromorphes et des sols d'apport hydromorphes

VERTISOLS

- Sur produits d'altération issus de granites
- Associés à des solonetz solodisés érodés et à des sols régiques à facès verticale, et brun alcalisé

* Les unités marquées d'un astérisque ne figurent pas sur cette carte, mais sont présentées sur les cartes voisines de AM ZOER ou QUÉREDA

J. PIAS - esquisses pédologiques, cartographie inédite à 1/200 000
de la partie Ouest des Feuilles AM ZOER et ABOUGOULEM-ADRÉ

FOND TOPOGRAPHIQUE DE L'I.G.N. A 1/200 000
FEUILLE NO-34-XI ABOUGOULEM-ADRÉ Edition 1959



OFFICE DE LA RECHERCHE SCIENTIFIQUE ET TECHNIQUE OUTRE-MER
Centre de N'Djamena

© O.R.S.T.O.M. 1974

SERVICE CARTOGRAPHIQUE DE L'O.R.S.T.O.M. - A. Doublé - 1974

