

# CARTE PÉDOLOGIQUE DU CAMEROUN REY BOUBA

dressée par P. BRABANT

OFFICE DE LA RECHERCHE SCIENTIFIQUE  
ET TECHNIQUE OUTRE-MER  
CENTRE DE YAOUNDE

## LEGENDE

**SOLS MINÉRAUX BRUTS  
D'ORIGINE NON CLIMATIQUE  
D'ÉROSION  
LITHOLSOLS**

1 Sur roches diverses

**SOLS PEU ÉVOLUES  
D'ORIGINE NON CLIMATIQUE  
D'ÉROSION  
LITHIQUES**

2 Sur roches diverses

3 Sur cuirasse ferrugineuse

**REGOSOLS**  
FACIES HYDROMORPHE SUR HORIZON D'ALTÉRATION

4 De granite et gneiss

5 De grès arkosique

**D'APPORT ALLUVIAL  
MODAUX OU HYDROMORPHE**

6 Sur alluvions récentes

**VERTISOLS**  
A DRAINAGE EXTERNE NUL OU RÉDUIT  
A STRUCTURE ANGULEUSE  
HYDROMORPHE ET/OU HALOMORPHE

7 Sur alluvions argileuses

**SOLS BRUNIFIES**  
BRUNIFIES DES PAYS TROPICAUX  
BRUNS TROPICAUX  
VERTIQUES HYDROMORPHE OU PEU ÉVOLUES

8 Sur granite

**SOLS À SESQUIOXYDES DE FER  
FERRUGINEUX TROPICAUX  
LESSIVÉS**

9 Sur arène grossière (glacis d'accumulation)

10 Sur matériau quartziteux à kaolinite

11 Sur roches diverses

**A CONCRETIONS**

12 Sur roches acides

13 Sur matériau d'altération à kaolinite

**FACIES REMANIE**

14 Sur matériau d'altération à kaolinite

**INDURES**

15 Sur matériau d'altération à kaolinite

16 Sur matériaux divers

17 Sur matériaux dérivés du continental terminal

**FERRILLITIQUES**  
SANS RÉSERVE CALCIQUE ET LESSIVÉS  
MODAUX SANS ACCUMULATION CALCIQUE

18 Sur roches ferro-magnésiennes

**TROPICAUX LESSIVÉS (unité d'apparement)  
MODAUX**

19 Sur grès arkosique ou alluvions

**REMANIÉS**

20 Sur matériaux à argiles gonflantes

**HYDROMORPHE**

21 Sur matériaux à argiles gonflantes

**SOLS HYDROMORPHE**  
MINÉRAUX  
À GLEY PROFOND

22 Sur alluvions

**A PSEUDOGLEY  
À NAPPE PERCHÉE  
FACIES REMANIE, LOCALEMENT TRÈS ÉRODÉ**

23 Sur micaschistes

**FACIES VERTIQUE**

24 Sur schistes et grès arkosiques

**FACIES LESSIVE, VERTIQUE OU SODIQUE**

25 Sur matériaux à argiles gonflantes

**A AMPHIGLEY  
À BATTÉMENT DE NAPPE PHRÉATIQUE DE FORTE AMPLITUDE  
FACIES LESSIVE**

26 Sur roches et matériaux colluviaux divers

**SOLS SODIQUES**  
À STRUCTURE DÉGRADÉE  
À HORIZON BLANCHI  
SOLONETS SOLODIDES

27 Sur alluvions

\* Les caissons marqués d'un astérisque ne figurent que dans les séquences ou juxtapositions

**SEQUENCES**

SOLS TROPICAUX LESSIVÉS MODAUX unen - 19

SOLS HYDROMORPHE OU VERTIQUES unen - 25

Sur altération de grès arkosique ou sur alluvions

SOLS TROPICAUX LESSIVÉS REMANIÉS unen - 20

HYDROMORPHE (et leurs intergrades) unen - 21

Sur granite ou gneiss

SOLS HYDROMORPHE LESSIVÉS ET VERTIQUES unen - 25

SOLS FERRUGINEUX TROPICAUX REMANIÉS unen - 14

Sur granite et gneiss

**JUXTAPOSITIONS**

SOLS FERRUGINEUX TROPICAUX MODAUX unen - 8,11

SOLS HYDROMORPHE (et leurs faciès d'érosion) unen - 25,26

Sur matériaux des glacis de piedmont

SOLS HYDROMORPHE À PSEUDOGLEY unen - 25

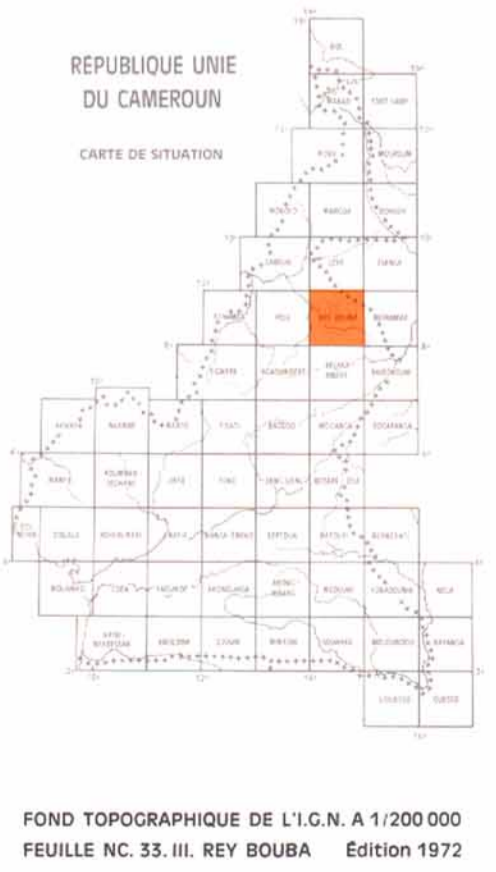
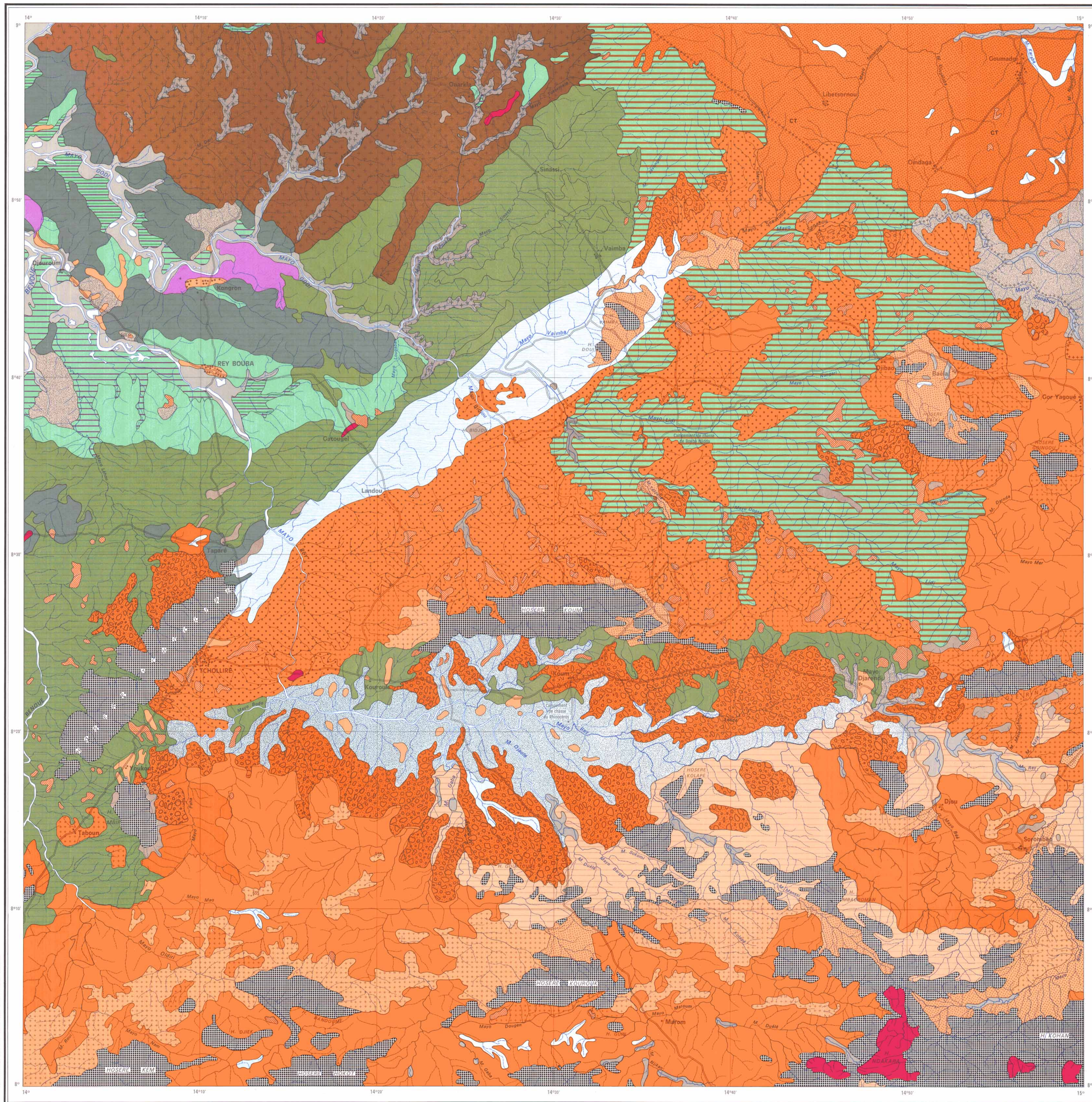
À GLEY, VERTIQUES HALOMORPHE, SOLONETS SOLODIDES unen - 22,27

Sur alluvions anciennes

SOLS HYDROMORPHE À PSEUDOGLEY unen - 25

À GLEY, VERTIQUES HYDROMORPHE unen - 22,7

Sur alluvions anciennes



REPUBLIQUE UNIE  
DU CAMEROUN  
CARTE DE SITUATION

FOND TOPOGRAPHIQUE DE L'I.G.N. A 1/200 000  
FEUILLE NC. 55. III. REY BOUBA Edition 1972

OFFICE DE LA RECHERCHE SCIENTIFIQUE ET TECHNIQUE OUTRE-MER  
Service Central de Documentation  
70-74, route d'Aulnay - 93-BONDY - FRANCE

© O.R.S.T.O.M. 1974

ECHELLE : 1/200 000



SERVICE CARTOGRAPHIQUE DE L'O.R.S.T.O.M. - A. Doublé, 1974