

REPUBLIQUE POPULAIRE DU BENIN
CARTE PÉDOLOGIQUE DE RECONNAISSANCE A 1/200000

DJOUGOU

dressée par P. FAURE

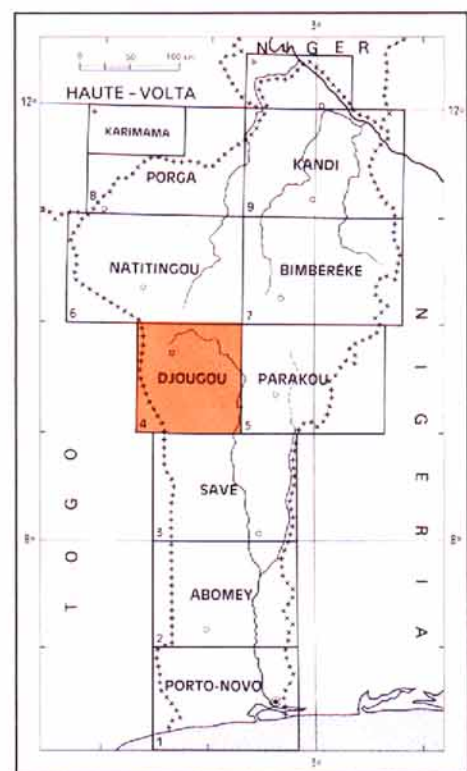
REPUBLIQUE FRANÇAISE
 OFFICE DE LA RECHERCHE
 SCIENTIFIQUE ET TECHNIQUE OUTRE-MER

REPUBLIQUE POPULAIRE DU BENIN
 MINISTÈRE DU DÉVELOPPEMENT RURAL
 ET DE LA COOPÉRATION

LEGENDE

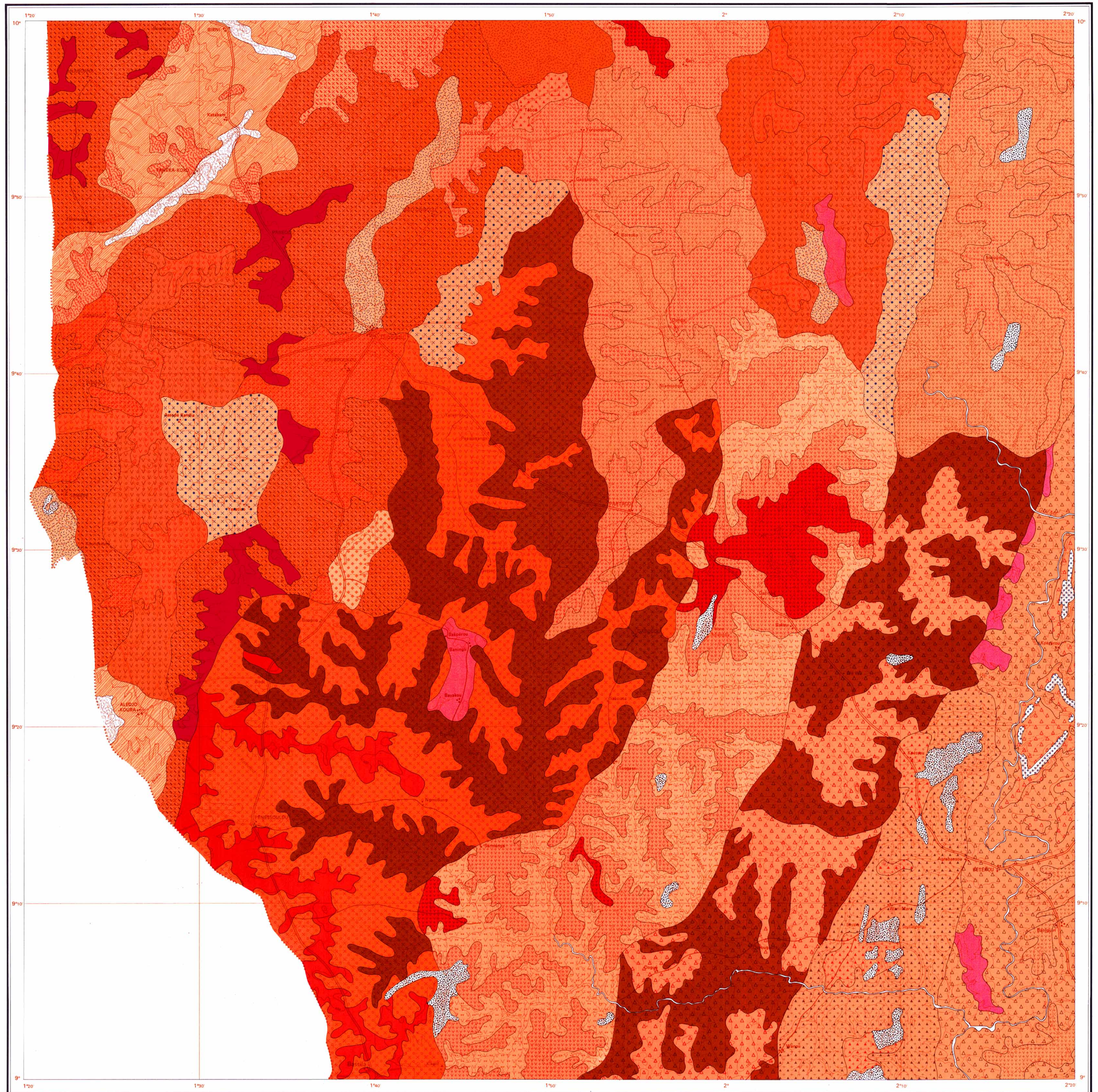
- SOLS MINÉRAUX BRUTS
 D'ORIGINE NON CLIMATIQUE
 D'ÉROSION
 LITHIQUES**
- 2 Sur roche affleurante ou subaffleurante
- SOLS PEU ÉVOLUÉS
 D'ORIGINE NON CLIMATIQUE
 D'ÉROSION
 LITHIQUES**
- 3 Sur quartzite du socle
- 4 Sur quartzite et micaschiste atacoriens
- SOLS À SESQUIOXYDES DE FER ET DE MANGANESE
 SOLS FERRUGINEUX TROPICAUX
 PEU LESSIVÉS**
- 16 Sur gneiss à muscovite et à deux micas
- 18 Sur granito-gneiss à biotite
- 21 Sur roche basique
- 23 Sur matériau kaolinique issu de gneiss à biotite
- 24 Sur matériau kaolinique issu de gneiss à deux micas
- 25 Sur matériau kaolinique issu de granito-gneiss à biotite
- HYDROMORPHES**
- 28 Sur gneiss à ferro-magnésiens
- 29 Sur roche basique
- LESSIVÉS
 SANS CONCRETIONS**
- 32 Sur granito-gneiss à deux micas
- 35 Sur anatexite
- 36 Sur micaschiste granitisé
- À CONCRETIONS**
- 45 Sur embréchite
- 46 Sur embréchite porphyroïde à ferro-magnésiens et granite
- 48 Sur granite et granito-gneiss à deux micas
- 53 Sur matériau kaolinique issu d'embréchite
- 54 Sur matériau kaolinique issu d'embréchite porphyroïde à ferro-magnésiens et granite
- 55 Sur matériau kaolinique issu de gneiss à muscovite et à deux micas
- 57 Sur matériau kaolinique issu de granite et granito-gneiss à deux micas
- 59 Sur matériau kaolinique issu de quartzite et micaschiste atacoriens
- INDURES**
- 60 Sur embréchite
- 61 Sur gneiss à biotite
- SOLS FERRALLITIQUES
 MOYENNEMENT DESATURÉS
 TYPIQUES
 FAIBLEMENT RAJEUNIS**
- 94 Sur gneiss à biotite
- 95 Sur granite et granito-gneiss à deux micas
- APPAUVRIS
 FAIBLEMENT RAJEUNIS**
- 96 Sur embréchite et gneiss
- RAJEUNIS OU PÉNEVOLUÉS
 AVEC ÉROSION ET REMANIEMENT**
- 97 Sur gneiss à muscovite et à deux micas

N.B. : Les numéros des unités pédologiques correspondent à la légende générale des 9 coupures.



SYNTHÈSE DES 9 COUPURES RÉALISÉE PAR M. VIENNOT

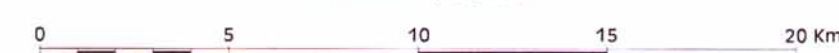
REFERENCES TOPOGRAPHIQUES
 Cartes de l'Institut Géographique National de l'Afrique de l'Ouest à 1/200 000 (Extraits modifiés)
 Feuilles NC-81-VIII - NC-81-IX - Ed. 1955



OFFICE DE LA RECHERCHE SCIENTIFIQUE ET TECHNIQUE OUTRE-MER
 Service Central de Documentation
 20, rue Pasteur à Paris - 10700 SODRY - FRANCE

© REPUBLIQUE POPULAIRE DU BENIN et O.R.S.T.O.M. 1976

ECHELLE : 1/200 000



SERVICE CARTOGRAPHIQUE DE L'O.R.S.T.O.M. 1976
 IMPRIMÉ EN FRANCE PAR SANDY QUÉRY AGENÈRE & BOURGES