

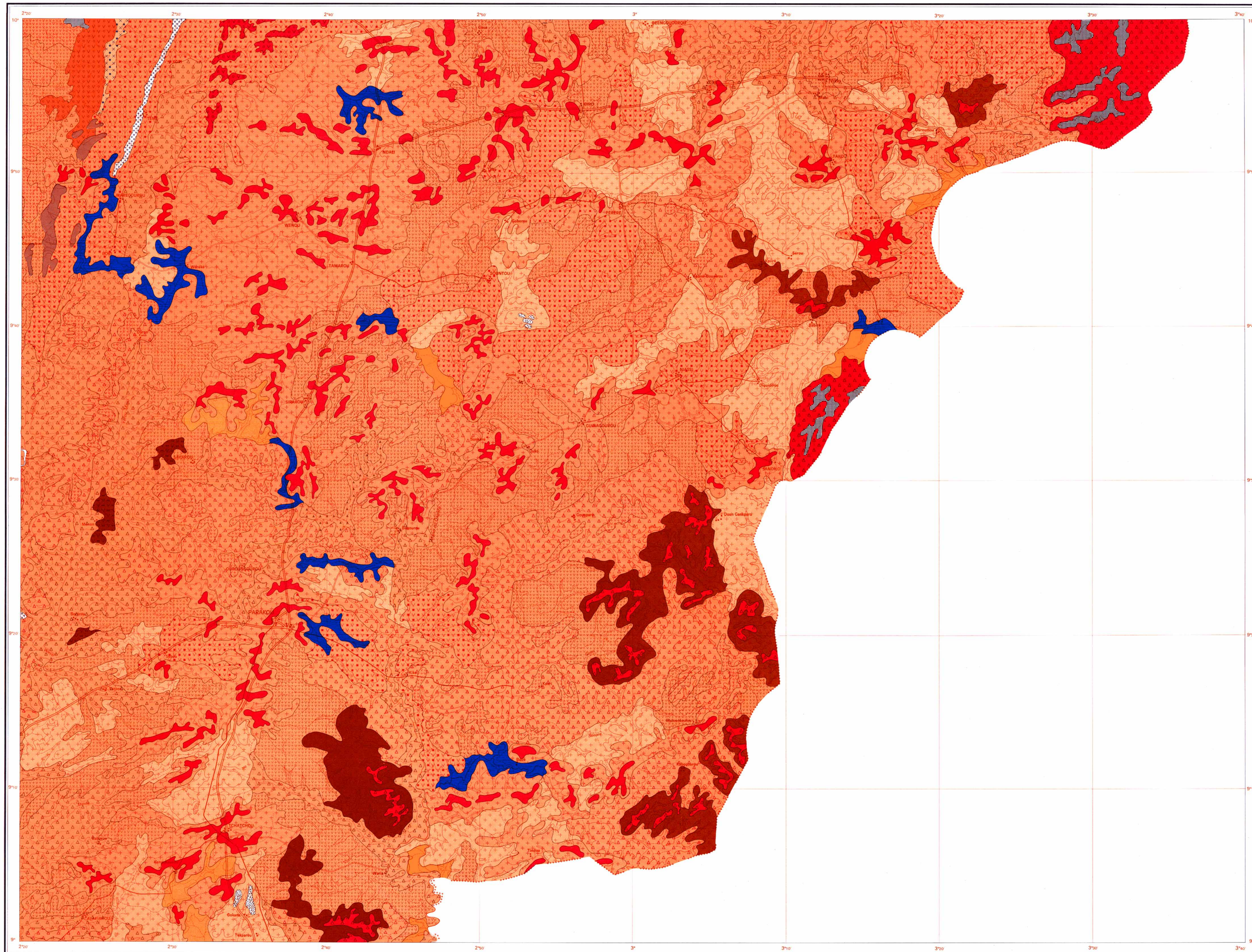
REPUBLIQUE POPULAIRE DU BENIN  
 CARTE PÉDOLOGIQUE DE RECONNAISSANCE A 1/200000

**PARAKOU**

dressée par D. DUBRUCO

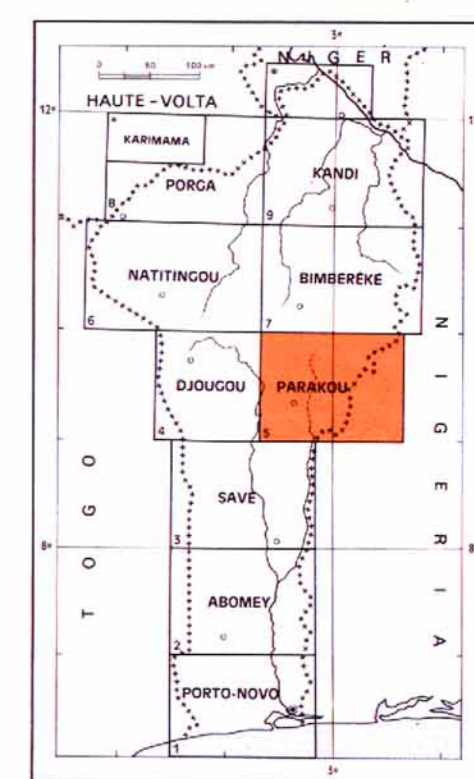
REPUBLIQUE FRANÇAISE  
 OFFICE DE LA RECHERCHE  
 SCIENTIFIQUE ET TECHNIQUE OUTRE-MER

REPUBLIQUE POPULAIRE DU BENIN  
 MINISTÈRE DU DÉVELOPPEMENT RURAL  
 ET DE LA COOPÉRATION



- LEGENDE**
- SOLS MINÉRAUX BRUTS D'ORIGINE NON CLIMATIQUE D'ÉROSION LITHIQUES**
- 1 Sur cuirasse
  - 2 Sur roche affleurante ou subaffleurante
- SOLS PEU ÉVOLUÉS D'ORIGINE NON CLIMATIQUE D'ÉROSION LITHIQUES**
- 3 Sur quartzite du socle
- SOLS BRUNIFIES DES PAYS TROPICAUX SOLS BRUNS EUTROPHES HYDROMORPHES**
- 14 Sur roche basique
- SOLS À SESQUIOXYDES DE FER ET DE MANGANESE SOLS FERRUGINEUX TROPICAUX PEU LESSIVÉS EN ARGILE, LESSIVÉS EN SESQUIOXYDES**
- 18 Sur grando-gneiss à biotite
  - 28 Sur gneiss à ferro-magnésiens
- LESSIVÉS SANS CONCRETIONS**
- 31 Sur granite acide
- À CONCRETIONS**
- 45 Sur embréchite
  - 46 Sur embréchite porphyroïde à ferro-magnésiens et granite
  - 48 Sur granite et grando-gneiss à deux micas
  - 53 Sur matériau kaolinique issu d'embréchite
  - 56 Sur matériau kaolinique issu de granite acide
  - 57 Sur matériau kaolinique issu de granite et grando-gneiss à deux micas
  - 58 Sur matériau kaolinique issu de grando-gneiss calco-alcalin
- INDURES**
- 62 Sur grando-gneiss à deux micas
  - 68 Sur matériau kaolinique issu d'embréchite
- APPAUVRIS SANS CONCRETIONS**
- 80 Sur granite calco-alcalin à biotite
- SOLS FERRALLITIQUES FAIBLEMENT DESATURÉS RAIEUSÉS OU PÉNEOLÉS AVEC ÉROSION ET REMANIEMENT**
- 89 Sur embréchite
  - 90 Sur grando-gneiss acide
  - 91 Sur grando-gneiss alcalin
- SOLS HYDROMORPHES MINÉRAUX OU PEU HUMIFÈRES À GLEY DE PROFONDEUR**
- 501 Sur matériau alluvio-colluvial fluvialite

N.B. - Les numéros des unités pédologiques correspondent à la légende générale des 9 coupures.



SYNTHÈSE DES 9 COUPURES RÉALISÉE PAR M. VIENNOT

REFERENCES TOPOGRAPHIQUES  
 Cartes de l'Institut Géographique National de l'Afrique de l'Ouest à 1/200 000 (Extraits modifiés)  
 Feuilles NC-91-IX - NC-91-X - Éd. 1955

