

RÉPUBLIQUE POPULAIRE DU BÉNIN  
 CARTE PÉDOLOGIQUE DE RECONNAISSANCE A 1/200000

**NATITINGOU**

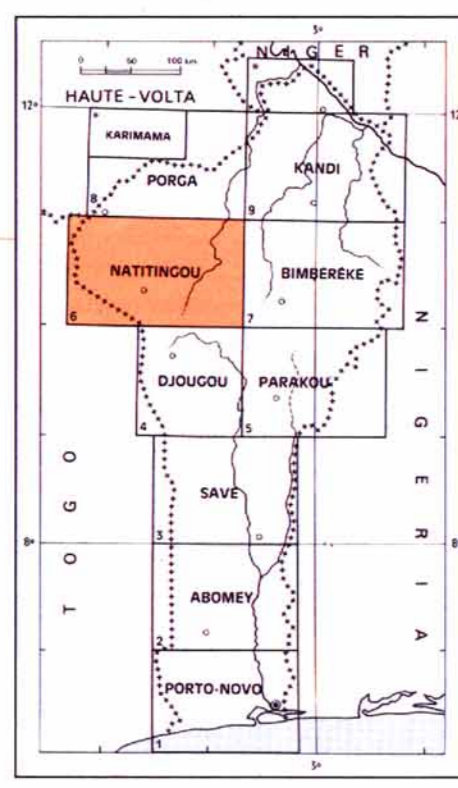
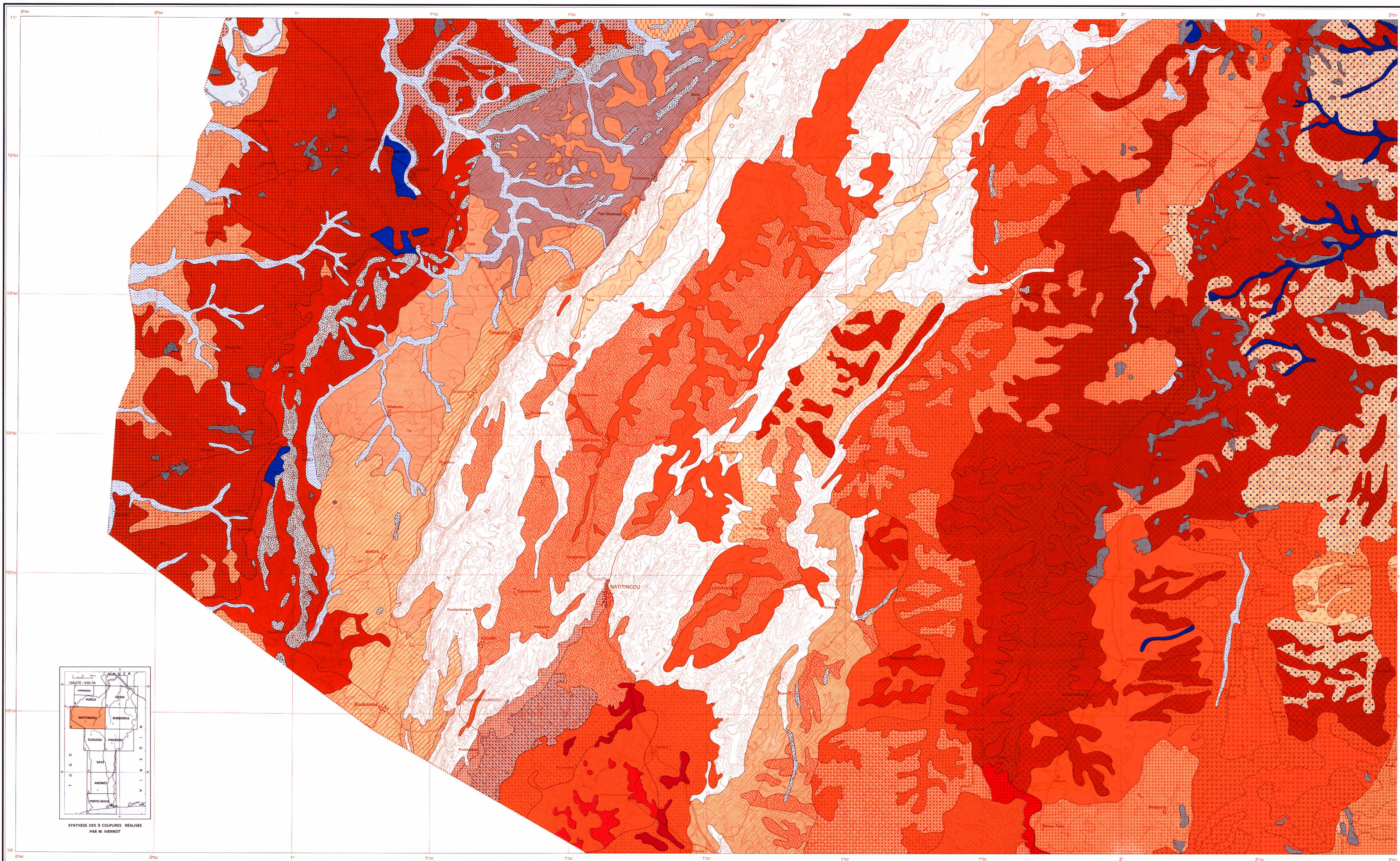
dressée par P. FAURE et M. VIENNOT

REPUBLIQUE FRANÇAISE  
 OFFICE DE LA RECHERCHE  
 SCIENTIFIQUE ET TECHNIQUE OUTRE-MER  
 et  
 FOND D'AIDE ET DE COOPERATION

REPUBLIQUE POPULAIRE DU BÉNIN  
 MINISTRE DU DEVELOPPEMENT RURAL  
 ET DE LA COOPERATION

**LEGENDE**

- SOLS MINÉRAUX BRUTS  
 D'ORIGINE NON CLIMATIQUE  
 D'ÉROSION  
 LITHIQUES**
- 1 Sur cuirasse
  - 2 Sur roche affleurante
- SOLS PEU ÉVOLUÉS  
 D'ORIGINE NON CLIMATIQUE  
 D'ÉROSION  
 LITHIQUES**
- 4 Sur quartzite et micaschiste atacoriens
- D'APPORT  
 HYDROMORPHES**
- 7 Sur matériau alluvial finement sableux
  - 8 Sur matériau alluvio-colluvial limono-argileux
- SOLS À SESQUIOXYDES DE FER ET DE MANGANESE  
 SOLS FERRUGINEUX TROPICAUX  
 PEU LESSIVÉS  
 PEU LESSIVÉS EN ARGILE, LESSIVÉS EN SESQUIOXYDES**
- 16 Sur gneiss à muscovite et à deux micas
  - 17 Sur gneiss à ferro-magnésiens
  - 18 Sur granito-gneiss à biotite
  - 19 Sur granito-gneiss à deux micas
  - 20 Sur quartzite et micaschiste atacoriens
  - 21 Sur roche basique
  - 25 Sur matériau kaolinique issu de granito-gneiss à biotite
- HYDROMORPHES**
- 28 Sur gneiss à ferro-magnésiens
- JEUNES**
- 30 Sur quartzite et micaschiste atacoriens
- LESSIVÉS  
 SANS CONCRETIONS**
- 31 Sur granite acide
  - 33 Sur quartzite atacorien
  - 34 Sur jaspe
  - 36 Sur micaschiste granitisé
  - 37 Sur micaschiste et schiste quartzeux du Buem
  - 38 Sur matériau colluvial issu de quartzite et micaschiste atacoriens
- À CONCRETIONS**
- 47 Sur granite intrusif à gros grains
  - 48 Sur granite et granito-gneiss à deux micas
  - 50 Sur schiste quartzeux du Buem
  - 51 Sur schiste en plaquettes (jeune)
  - 56 Sur matériau kaolinique issu de gneiss à muscovite et à deux micas
  - 58 Sur matériau kaolinique issu de granite et granito-gneiss à deux micas
  - 59 Sur matériau kaolinique issu de quartzite et micaschiste atacoriens
- INDURES**
- 61 Sur gneiss à biotite
  - 62 Sur granito-gneiss à deux micas
  - 63 Sur quartzite atacoriens
  - 65 Sur schiste en plaquettes
  - 67 Sur matériau colluvial issu de jaspe
  - 68 Sur matériau kaolinique issu de gneiss ou ortho-gneiss à biotite
  - 70 Sur matériau kaolinique issu de gneiss à ferro-magnésiens
- HYDROMORPHES**
- 74 Sur gneiss à muscovite et à deux micas
  - 75 Sur schiste quartzeux du Buem
  - 76 Sur schiste en plaquettes
  - 79 Sur matériau colluvial sableux et sablo-argileux
- SOLS FERRALLITIQUES  
 FAIBLEMENT DESATURÉS  
 RAJEUNIS OU PÉNEVOLLÉS  
 AVEC ÉROSION ET REMANIEMENT**
- 92 Sur roche basique
- MOYENNEMENT DESATURÉS  
 TYPIQUES  
 FAIBLEMENT RAJEUNIS**
- 95 Sur granite et granito-gneiss à deux micas
- RAJEUNIS OU PÉNEVOLLÉS  
 AVEC ÉROSION ET REMANIEMENT**
- 97 Sur gneiss à muscovite et à deux micas
- SOLS HYDROMORPHES  
 MINÉRAUX OU PEU HUMIFÈRES  
 À GLEY  
 DE PROFONDEUR**
- 101 Sur matériau alluvio-colluvial
  - 102 Sur matériau colluvial argilo-sableux issu de jaspe



N. B. - Les numéros des unités pédologiques correspondent à la légende générale des 9 coupures.