

REPUBLIQUE POPULAIRE DU BENIN
CARTE PÉDOLOGIQUE DE RECONNAISSANCE A 1/200000
PORGA - KARIMAMA

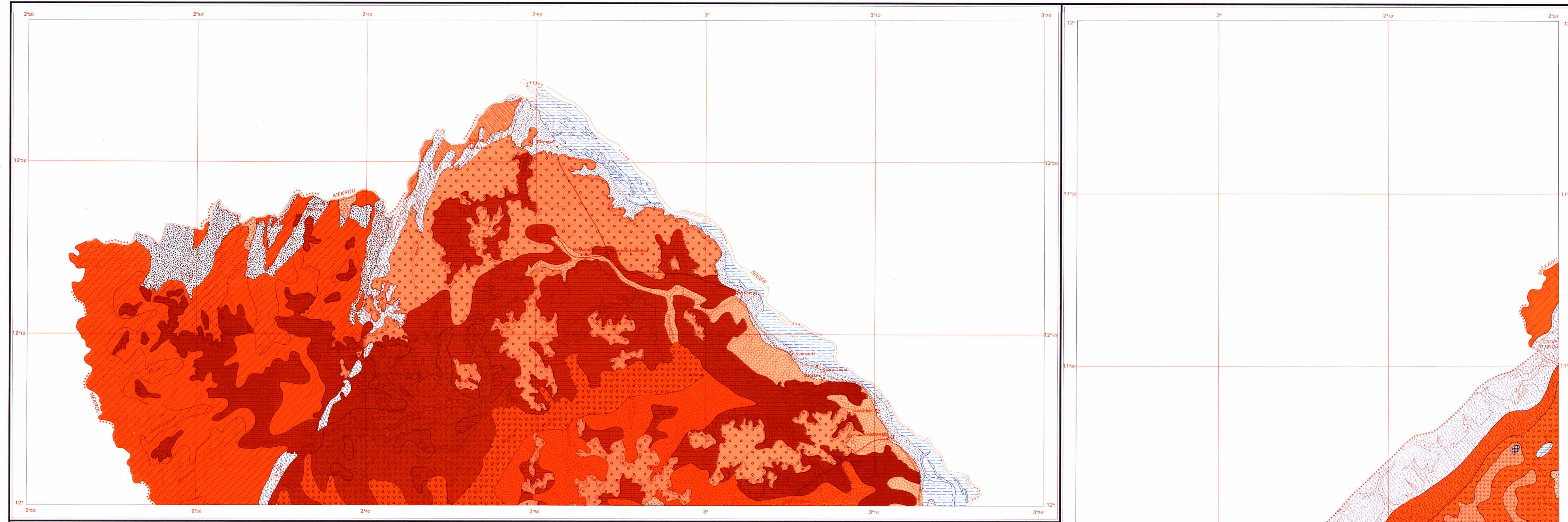
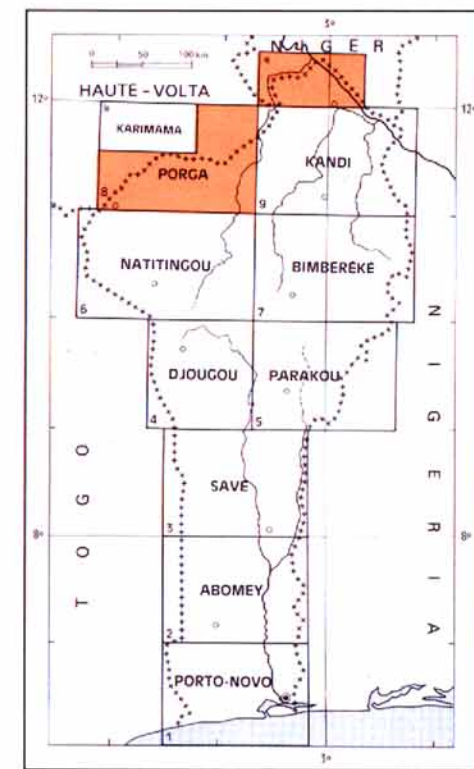
REPUBLIQUE FRANÇAISE
 OFFICE DE LA RECHERCHE
 SCIENTIFIQUE ET TECHNIQUE OUTRE-MER

REPUBLIQUE POPULAIRE DU BENIN
 MINISTÈRE DU DÉVELOPPEMENT RURAL
 ET DE LA COOPÉRATION

dressée par P. FAURE et M. VIENNOT

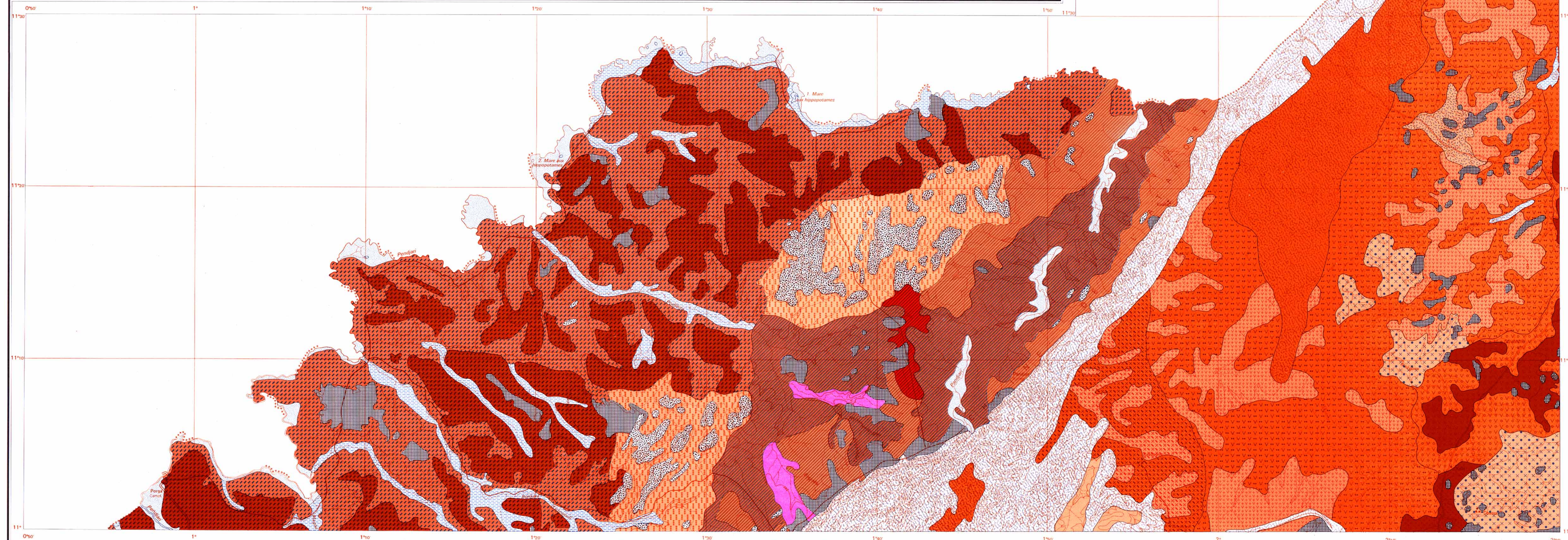
LEGENDE

- SOLS MINÉRAUX BRUTS D'ORIGINE NON CLIMATIQUE D'ÉROSION LITHIQUES**
- 1 Sur roche affleurante
- SOLS PEU ÉVOLUÉS D'ORIGINE NON CLIMATIQUE D'ÉROSION LITHIQUES**
- 4 Sur quartzite et micaschiste atacoriens
- D'APPORT MODAUX**
- 5 Sur matériau alluvial sableux du fleuve Niger
- HYDROMORPHES**
- 9 Sur matériau alluvial argileux du fleuve Niger
- SOLS À SESQUIOXYDES DE FER ET DE MANGANESE SOLS FERRUGINEUX TROPICAUX PEU LESSIVÉS**
- 18 Sur grando-gneiss à biotite
 - 22 Sur grès schisteux du Buem
 - 26 Sur matériau kaolinique issu de roche basique
 - 27 Sur matériau kaolinique issu de grès schisteux du Buem
- HYDROMORPHES**
- 29 Sur roche basique
- LESSIVÉS SANS CONCRÉTIONS**
- 38 Sur matériau colluvial issu de quartzite et micaschiste atacoriens
 - 44 Sur matériau colluvial issu de grès du Crétacé et du Continental terminal
- À CONCRÉTIONS**
- 52 Sur grès du Continental terminal
- INDURES**
- 71 Sur matériau kaolinique issu de grando-gneiss à biotite
 - 72 Sur matériau kaolinique issu de sédiment sablo-argileux du Continental terminal



LEGENDE

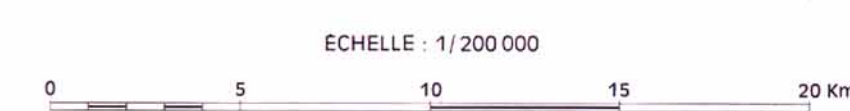
- SOLS MINÉRAUX BRUTS D'ORIGINE NON CLIMATIQUE D'ÉROSION LITHIQUES**
- 1 Sur cuirasse
 - 2 Sur roche affleurante
- SOLS PEU ÉVOLUÉS D'ORIGINE NON CLIMATIQUE D'ÉROSION LITHIQUES**
- 4 Sur quartzite et micaschiste atacoriens
- HYDROMORPHES**
- 5 Sur matériau alluvial finement sableux
 - 6 Sur matériau alluvio-colluvial limono-argileux
- VERTISOLS LITHOMORPHES GRUMOSOLIQUES À TACHES ET CONCRÉTIONS D'HYDROMORPHIE**
- 13 Sur schiste quartzéux du Buem
- SOLS À SESQUIOXYDES DE FER ET DE MANGANESE SOLS FERRUGINEUX TROPICAUX PEU LESSIVÉS**
- 18 Sur gneiss à muscovite et à deux micas
 - 19 Sur grando-gneiss à biotite
 - 20 Sur grando-gneiss à deux micas
 - 21 Sur quartzite et micaschiste atacoriens
 - 22 Sur grès schisteux du Buem
- HYDROMORPHES**
- 28 Sur gneiss à ferro-magnésiens
 - 29 Sur roche basique
- JEUNES**
- 30 Sur quartzite et micaschiste atacoriens
- LESSIVÉS SANS CONCRÉTIONS**
- 34 Sur jaspe
- À CONCRÉTIONS**
- 50 Sur schiste quartzéux du Buem
 - 55 Sur matériau kaolinique issu de gneiss à muscovite et à deux micas
 - 57 Sur matériau kaolinique issu de granite et grando-gneiss à deux micas
- INDURES**
- 65 Sur schiste en plaquettes
 - 69 Sur matériau kaolinique issu de gneiss ou ortho-gneiss à biotite
 - 71 Sur matériau kaolinique issu de grando-gneiss à biotite
- HYDROMORPHES**
- 75 Sur schiste quartzéux du Buem
 - 76 Sur schiste en plaquettes
- SOLS FERRALLITIQUES FAIBLEMENT DESATURÉS RAJEUNIS OU PÉNEVOLIÉS AVEC ÉROSION ET REMANIEMENT**
- 93 Sur schiste quartzéux du Buem



N.B. - Les numéros des unités pédologiques correspondent à la légende générale des 9 coupures.

OFFICE DE LA RECHERCHE SCIENTIFIQUE ET TECHNIQUE OUTRE-MER
 Service Centre de Documentation
 7979, route de l'aéroport - 93148 SUD-BOULEVARD - FRANCE

© REPUBLIQUE POPULAIRE DU BENIN et O.R.S.T.O.M. 1976



REPUBLIQUE POPULAIRE DU BENIN
 SERVICE CARTOGRAPHIQUE DE L'O.R.S.T.O.M. 1976

REFERENCES TOPOGRAPHIQUES
 Carte de l'Institut Géographique National
 de l'Afrique de l'Ouest à 1/200 000 (Extrait modifié)

PORGA Feuilles NC-91-XXI Ed. 1965 KARIMAMA Feuilles ND-91-III Ed. 1960
 NC-91-XX Ed. 1965 ND-91-IV Ed. 1956
 NC-91-XXI Ed. 1955 ND-91-IV Ed. 1956

REPUBLIQUE POPULAIRE DU BENIN
 SERVICE CARTOGRAPHIQUE DE L'O.R.S.T.O.M. 1976