

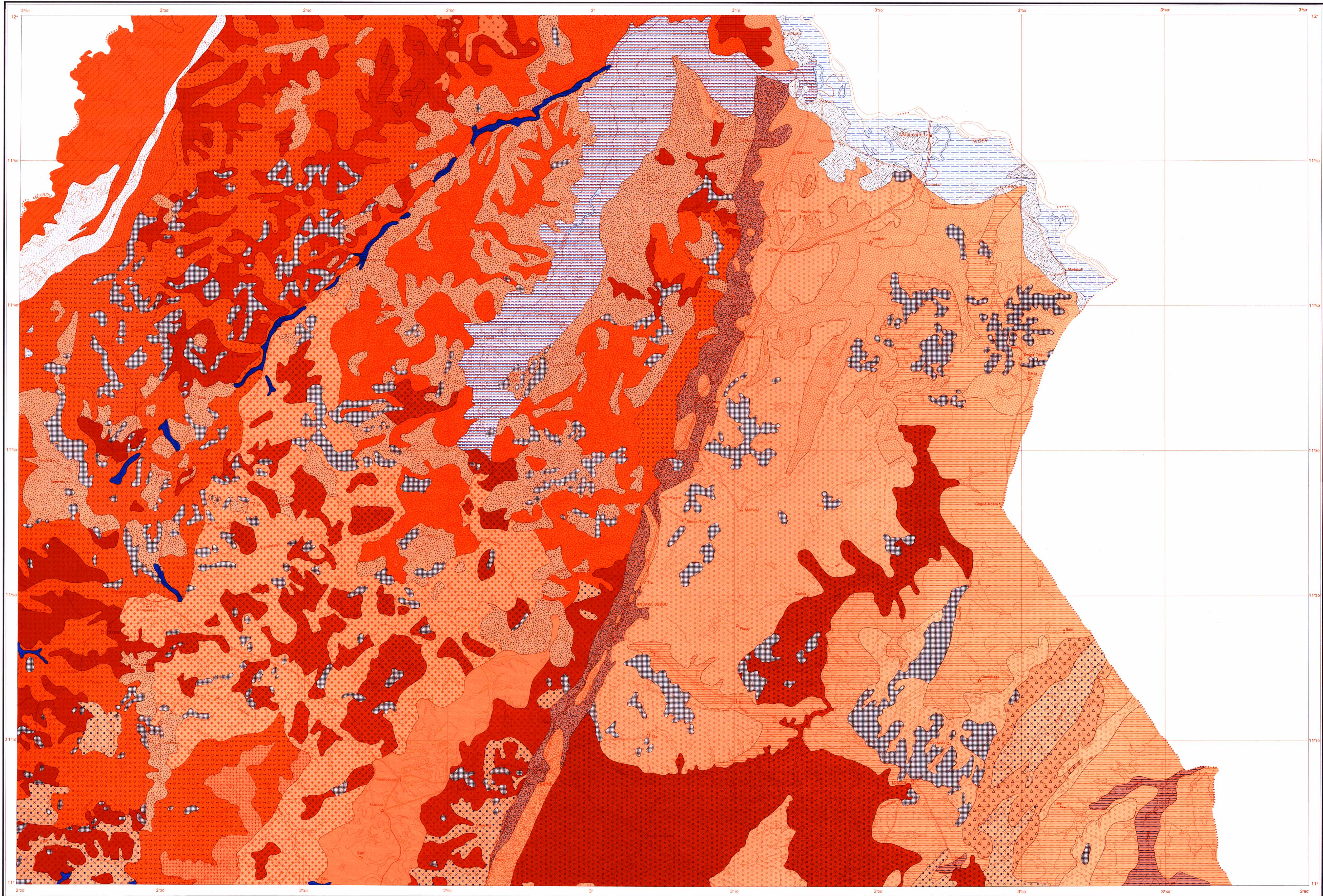
REPUBLIQUE POPULAIRE DU BENIN
 CARTE PEDOLOGIQUE DE RECONNAISSANCE A 1/200000

KANDI

dressée par D. DUBREUCO - P. FAURE - M. VIENNOT

REPUBLIQUE FRANÇAISE
 OFFICE DE LA RECHERCHE
 SCIENTIFIQUE ET TECHNIQUE OUTRE-MER

REPUBLIQUE POPULAIRE DU BENIN
 MINISTERE DU DEVELOPPEMENT RURAL
 ET DE LA COOPERATION



LEGENDE

**SOLS MINERAUX BRUTS
 D'ORIGINE NON CLIMATIQUE
 D'EROSION
 LITHIQUES**

1 Sur cuirasse

**SOLS PEU EVOLUES
 D'ORIGINE NON CLIMATIQUE
 D'EROSION
 LITHIQUES**

4 Sur quartzite et micaschiste atariens

**D'APPORT
 MODAUX**

5 Sur matériau alluvial sableux du fleuve Niger

HYDROMORPHES

8 INTERGRADES vers les sols bruns eutroques

9 Sur matériau alluvio-colluvial limono-argileux

9 Sur matériau alluvial argileux du fleuve Niger

SOLS A SESQUIOXYDES DE FER ET DE MANGANESE

SOLS FERRUGINEUX TROPICAUX

PEU LESSIVES

18 Sur grès schisteux du Buem

19 Sur grès schisteux du Buem

20 Sur quartzite et micaschiste atariens

21 Sur grès schisteux du Buem

22 Sur matériau kaolinique issu de roche basique

27 Sur matériau kaolinique issu de grès schisteux du Buem

HYDROMORPHES

28 Sur gneiss à ferro-magnésiens

29 Sur roche basique

**LESSIVES
 SANS CONCRETIONS**

35 Sur leptynite

40 Sur grès du Crétacé

41 Sur éluvions sablo-argileuses du Crétacé

42 Sur conglomérat du Crétacé

44 Sur matériau colluvial issu de grès du Crétacé et du Continental terminal

A CONCRETIONS

45 Sur embéchite

49 Sur micaschiste du socle

52 Sur grès du Continental terminal

57 Sur matériau kaolinique issu de granite et grès schisteux à deux micas

INDURES

64 Sur leptynite

66 Sur grès du Crétacé

70 Sur matériau kaolinique issu de gneiss à ferro-magnésiens

71 Sur matériau kaolinique issu de granite-gneiss à biotite

72 Sur matériau kaolinique issu de sédiment sablo-argileux du Continental terminal

HYDROMORPHES

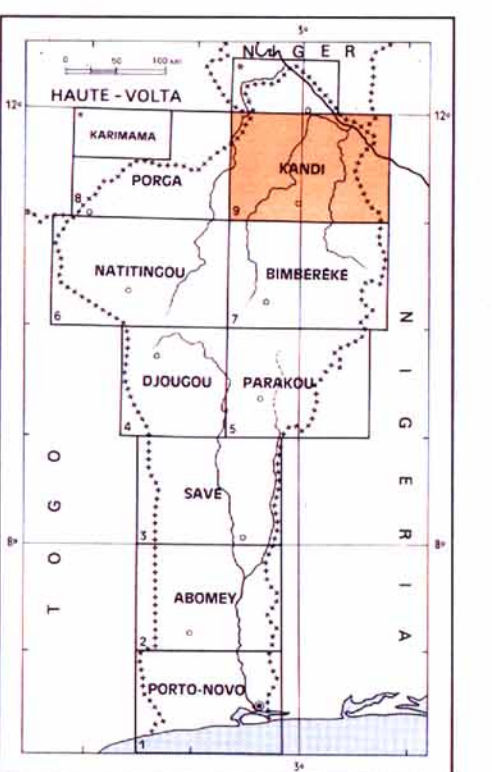
77 Sur conglomérat du Crétacé

78 Sur éluvions sablo-argileuses du Crétacé

**SOLS HYDROMORPHES
 MINERAUX OU PEU HUMIFERES
 A CLAY
 DE PROFONDEUR**

91 Sur matériau alluvio-colluvial

N.B. - Les numéros des unités pédologiques correspondent à la légende générale des 9 coupures.



SYNTHESE DES 9 COUPURES REALISEE
 PAR M. VIENNOT

REFERENCES TOPOGRAPHIQUES
 Cartes de l'Institut Géographique National
 de l'AFRIQUE de l'Ouest à 1/200 000
 (Extraits modifiés)
 Feuilles NC-31-XXXI - NC-31-XXXII à 1955

