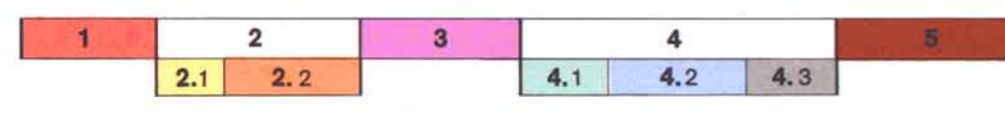
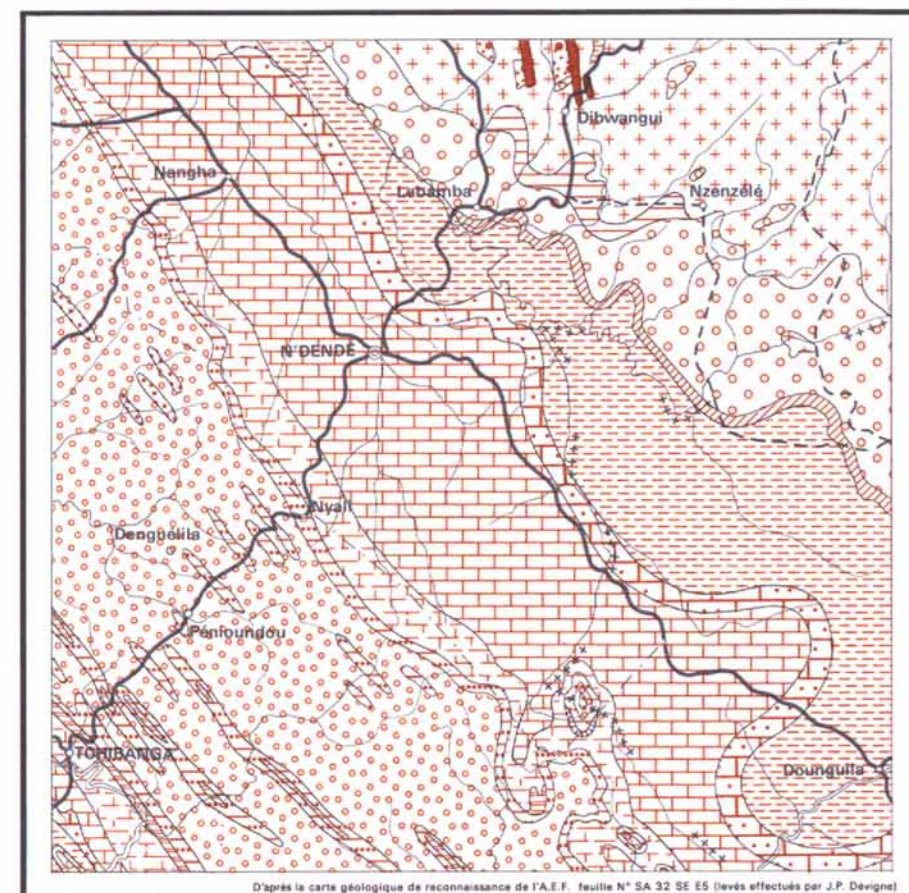
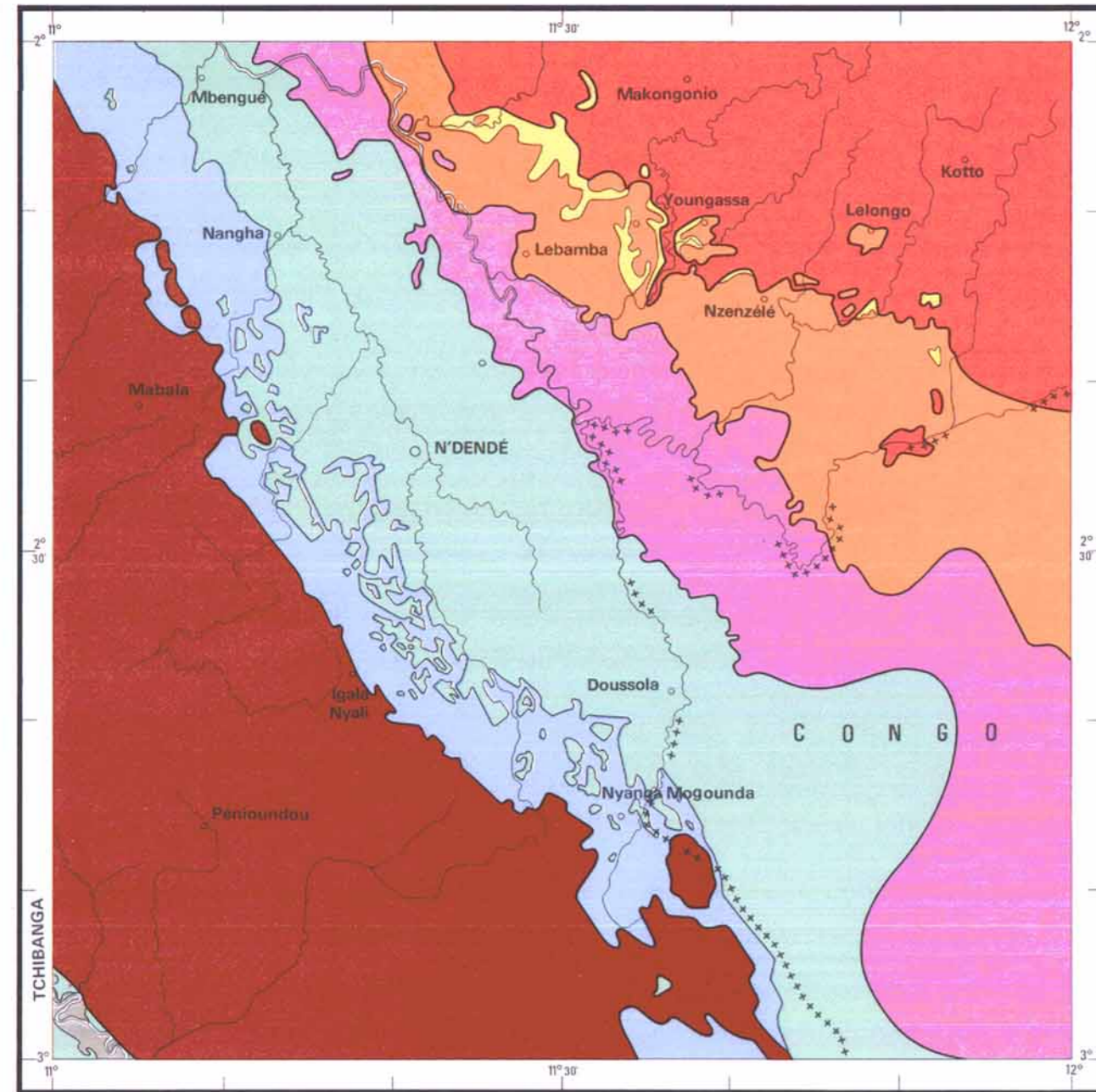


RÉGIONS ET SOUS-RÉGIONS PÉDOLOGIQUES

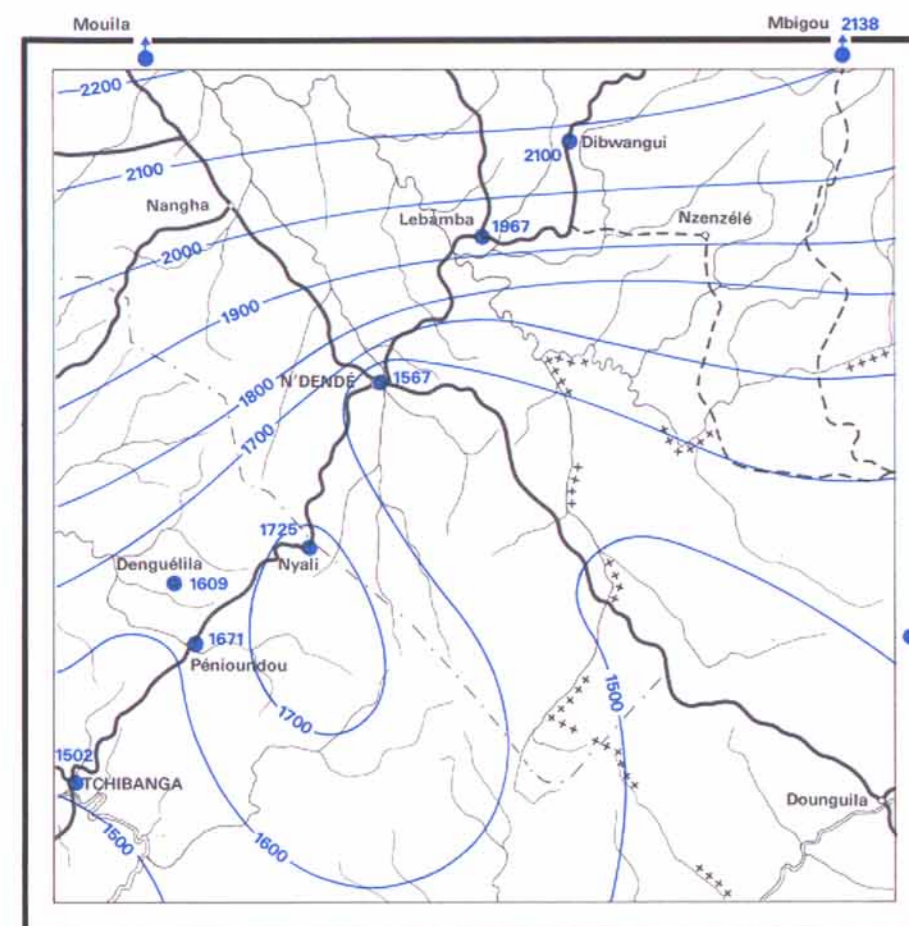


Se reporter à la légende de la carte des paysages pédologiques à 1/200 000



GÉOLOGIE

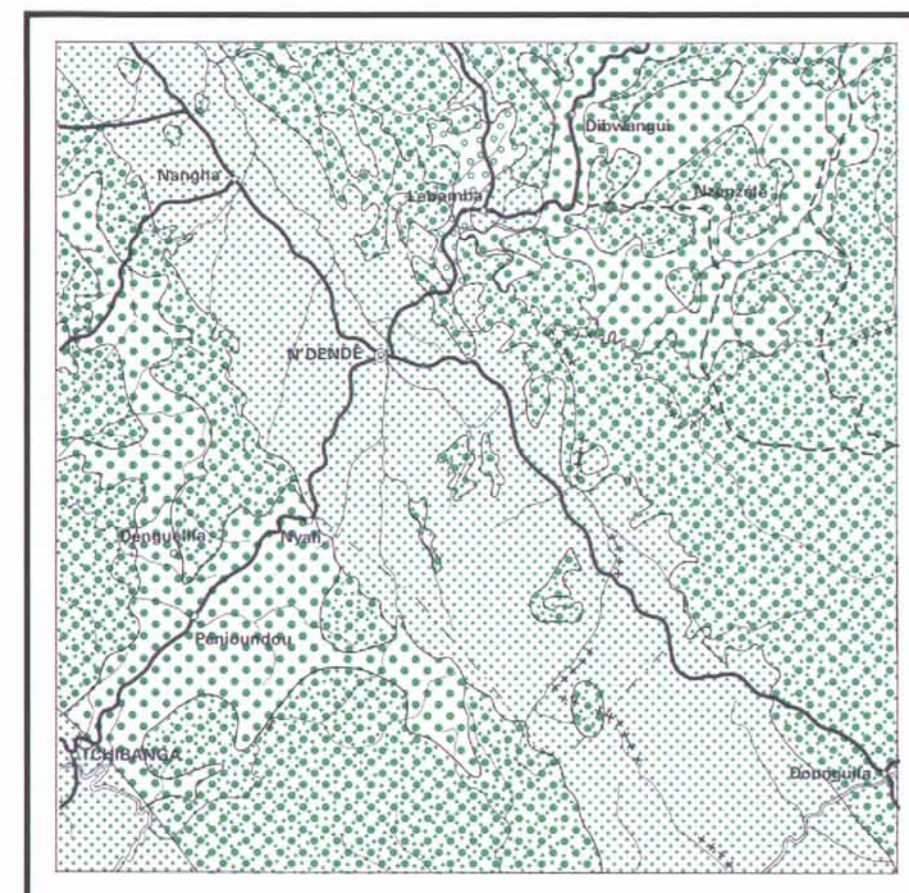
- Précambrien supérieur
- P 1 a Grès
- P 1 b Grès
- P 1 Argilites, grès
- P 0 Brèche du Niari
- SC IV Argilites
- SC III c-a Dolomies, calcaires
- SC II c-a Dolomies, calcaires
- SC I Calcaires oolithiques
- SC I b-a Marnes
- TN Tillites du Niari
- BZ 2 Grès
- BZ 1 Argilites
- Dolomies
- Précambrien moyen
- S.1 Grès
- Précambrien inférieur
- Granites du CHAILLU



PLUVIOMÉTRIE

Isohyètes et moyennes annuelles (en millimètres)

Poste pluviométrique



VÉGÉTATION

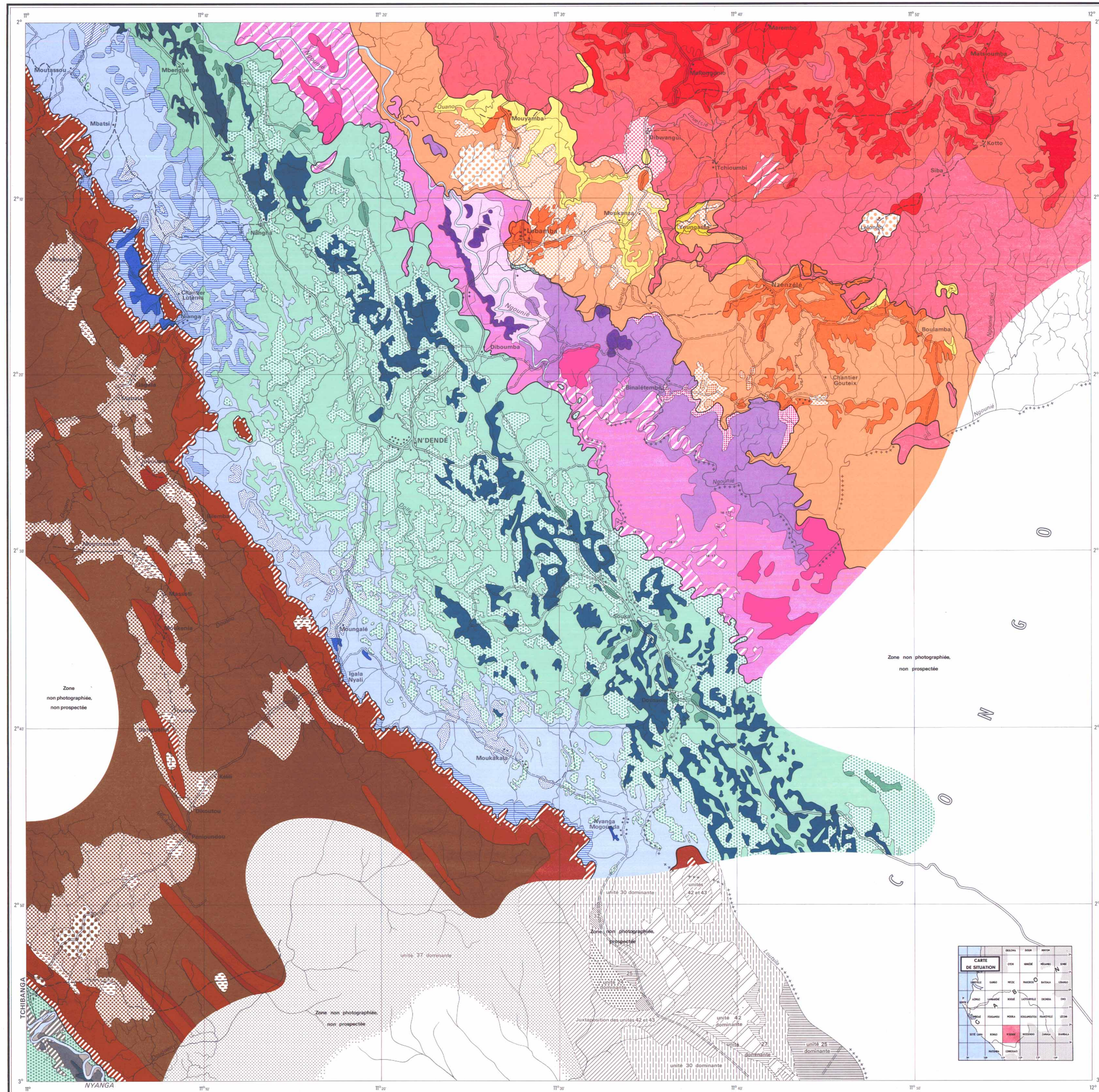
- Forêt primaire
- Forêt secondaire ancienne
- Forêt dégradée, jachère, plantations
- Savane incluse en forêt
- Steppes et savane

CARTE PÉDOLOGIQUE DU GABON

N'DENDÉ

dressée par J. COLLINET

CARTE DES PAYSAGES PÉDOLOGIQUES



RÉFÉRENCES: Fond topographique: Carte de l'Institut Géographique National à 1/200 000 feuille n° SA-32 XVII N'DENDÉ (Échelle topographique)

ÉCHELLE: 1/200 000

CENAREST - ORSTOM, 1979

SERVICE CARTOGRAPHIQUE DE L'ORSTOM. G. Le Rouget

OFFICE DE LA RECHERCHE SCIENTIFIQUE ET TECHNIQUE OUTRE-MER
Publication et diffusion:
10, rue d'Alsace - 93184 BOULEVARD - FRANCE

État du réseau routier en 1971-72

Route nationale
Piste forestière ou de réserve de chasse, carrossable
Piste non carrossable

Frontière d'états
Village
Campement de chantier forestier

RÉGIONS PÉDOLOGIQUES

SOUS-RÉGIONS PÉDOLOGIQUES

Paysages pédologiques

1 - CONTREFORTS OCCIDENTAUX DU MASSIF CRISTALLIN DU CHAILLU

- 1.0.1 - plateaux caussés, à leptospeis sur pétrosérite.
- 1.0.2 - plateaux, à leptospeis sur gravoilite.
- 1.0.3 - plateaux à sommets multiconvexes et collines subalpines faiblement convexes, à brachyspeis sur gravoilite.
- 1.0.4 - collines en demi-oranges surbaissées, à orthospeis jaunes sur structichron profond, - sur structichron gravoilite, - sur gravoilite.
- variante 1 : à orthospeis rouges sur structichron-altérite, - sur altérite.
- variante 2 : à orthospeis jaunes faiblement appauvris sur structichron-gravoilite, - sur gravoilite.

2 - PLATEAUX ET COLLINES SUR GRÈS ET ARGILITES DU BOUENZIEN

- 2.1 - ARGILITES BOUENZIENNES
 - 2.1.1 - collines en demi-oranges, à orthospeis pénévulés jaunes sur structichron profond, - à orthospeis jaunes sur structichron profond.
 - variante 1 : à brachyspeis sur gravo-altérite.
 - 2.1.2 - versants de vallées incisant les grès, à orthospeis jaunes sur gravoilite, - à orthospeis pénévulés rouges sur gravoilite, - à brachyspeis pénévulés rouges sur gravoilite.
- 2.2 - GRÈS BOUENZIENS
 - 2.2.1 - plateaux de 1500 à 2000 m, d'extension latérale, à leptospeis sur gravoilite.
 - 2.2.2 - plateaux de 1500 à 2000 m, d'extension latérale, à brachyspeis sur gravoilite.
 - 2.2.3 - plateaux bombés de 500 à 700 m, d'extension latérale, à orthospeis sur structichron profond.
 - variante 1 : à orthospeis faiblement appauvris sur structichron profond.
 - variante 2 : à orthospeis appauvris sur structichron profond.
 - 2.2.4 - plaines déprimées à affleurements rocheux et à sols peu évolués d'érosion, d'origine non climatique, lithiques.

3 - CROUPES ET COLLINES SUR MARNES ET ARGILITES DU SCHISTO-CALCAIRE ET TILLITES DU NIARI

- 3.0.1 - croupes convexes surbaissées, à brachyspeis sur gravoilite.
- variante 1 : à orthospeis sur gravoilite, - sur structichron profond.
- 3.0.2 - lignes de crête et croupes surélevées, à leptospeis saturés sur salbitérite.
- 3.0.3 - croupes subalpines déprimées, à leptospeis saturés sur gravoilite puis altérite.
- 3.0.4 - croupes convexes, à leptospeis sur gravoilite puis structichron-altérite, - sur gravoilite puis rélichron-altérite.
- 3.0.5 - collines en demi-oranges, à orthospeis pénévulés sur structichron profond, - sur gravoilite, - à brachyspeis pénévulés sur gravoilite, - sur gravo-structichron.
- 3.0.6 - versants de vallées incisant les tillites du Niari, à orthospeis rouges sur structichron profond, - à orthospeis pénévulés rouges sur structichron profond.

4 - PLAINES CALCAIRES ET DOLOMITIQUES DE N'DENDÉ ET TCHIBANGA

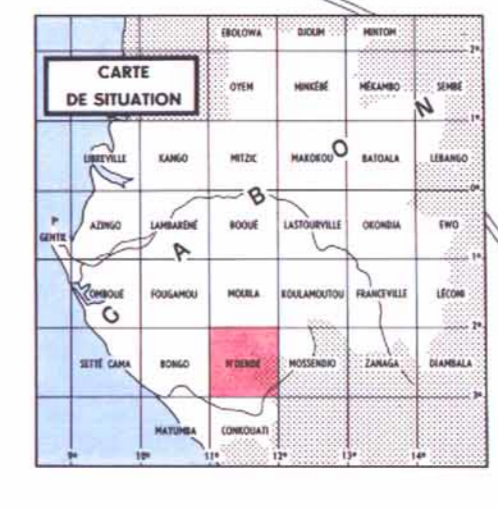
- 4.1 - PLAINES KARSTIQUES DE N'DENDÉ
 - 4.1.1 - buttes gravillonnaires limitant les dolines et effondrements, à gravoilite affleurant, - à leptospeis sur gravoilite.
 - 4.1.2 - plaines gravillonnaires convexo-concaves, à gravoilite affleurant, - à leptospeis sur gravoilite.
 - 4.1.3 - plaines convexo-concaves, à brachyspeis sur gravoilite, - à brachyspeis appauvris sur gravoilite.
 - variante 1 : à orthospeis sur gravoilite.
- 4.2 - PIEMONT DE L'IKOUNDOU
 - 4.2.1 - "sommets de forme" en plaine largement ondulée sur matériaux sablo-argileux, à brachyspeis sur rélichron.
 - 4.2.2 - "sommets de forme" en plaine largement ondulée sur matériaux sableux, à brachyspeis psammocloides sur rélichron.
 - variante 1 : à podzols de nappe et sols lessivés à raies d'accumulations humifères.
 - 4.2.3 - dépressions, en plaines largement ondulées ou en topographie plane, à sols hydromorphes minéraux sur matériaux sableux et sablo-argileux.
 - variante 1 : à sols hydromorphes minéraux sur matériaux sablo-argileux et argileux.
 - 4.2.4 - chaînons de collines dolomitiques de Nyanga-Mogoundou, à sols peu évolués, d'origine non climatique, d'érosion et à sols carbonatés.

4.3 - PLAINE DE TCHIBANGA

- 4.3.1 - vallée de la Nyanga
 - variante 1 : terrasses alluviales de la Nyanga, à sols peu évolués d'apport alluvial.
 - variante 2 : collines surbaissées, à sols minéraux bruts d'érosion sur affleurements de calcaire.
 - variante 3 : plaine ondulée, à sols peu évolués d'érosion, lithiques, sur affleurements rocheux et pavages d'éléments silicifiés.
 - variante 4 : plaine largement ondulée, à leptospeis sur gravoilite, à sols peu évolués d'érosion, lithiques, sur affleurements rocheux et pavages d'éléments silicifiés.

5 - MASSIF MONTAGNEUX SCHISTO-GRÈSEUX DE L'IKOUNDOU

- 5.0.1 - plateaux bombés et chaînons de collines à versants convexes sur grès, à orthospeis sur structichron profond, - sur structichron.
- variante 1 : à orthospeis faiblement appauvris sur structichron profond.
- variante 2 : à orthospeis appauvris sur structichron profond.
- variante 3 : à brachyspeis sur rélichron.
- variante 4 : à brachyspeis sur rélichron puis gravoilite, - sur gravoilite ou sur gravo-gravoilite.
- 5.0.2 - collines en demi-oranges sur argilites, à orthospeis pénévulés sur structichron profond, - à brachyspeis pénévulés sur rélichron.
- variante 1 : à leptospeis sur gravoilite, - sur gravoilite puis altérite (sommets), à brachyspeis pénévulés sur altérite, - sur gravoilite-altérite (versants).
- variante 2 : à orthospeis rouges sur structichron profond, - sur structichron.



ÉCHELLE: 1/200 000